

信用保証 月報



令和5年

2 月号

山形県信用保証協会

YAMAGATA GUARANTEE

目 次

◇ 今月の保証動向	1
◇ 業務の推移	2
◇ 保証承諾の状況	
1 制度別保証承諾	4
2 金融機関別保証承諾	5
3 業種別保証承諾	6
4 資金用途別保証承諾	7
5 金額別保証承諾	7
6 期間別保証承諾	8
7 新規・継続別保証承諾	8
8 店別保証承諾	8
9 市町村別保証承諾	9
10 小額融資市町村別保証承諾	10
◇ 代位弁済の状況	
1 制度別代位弁済	11
2 業種別代位弁済	12
3 金融機関別代位弁済	13
4 店別代位弁済	13
◇ 金融機関店舗ランキング	14

※数値等の扱いについては、以下のとおりとなります。

- ・数 値…単位未満を四捨五入し表示
- ・構成比…実績が無い場合は「空欄」と表示
単位未満の場合は「0.0」と表示
- ・前年比…前年実績が無い場合は「空欄」と表示
当年実績が無く前年実績が有る場合及び単位未満の場合は「0.0」と表示

表紙の図柄は

中小企業者と信用保証協会がともに大きくはばたき、飛躍発展する未来を表す協会記章を中心にデザインし、円の広がりには飛躍発展を二重に表現したものです。
バックカラーは、県花“べにばな”をイメージしたものです。

今月の保証動向

令和5年 2月分

業 務 概 要

(単位：千円)

項 目	当 月				本 年 度 累 計			
	件 数	金 額	前年同月比		件 数	金 額	前年同月比	
			件 数	金 額			件 数	金 額
保 証 承 諾	663	6,769,030	124.2	118.6	7,457	88,051,941	103.7	106.5
保 証 債 務 残 高					33,545	447,814,283	97.3	95.5
代 位 弁 済	15	82,491	71.4	23.9	211	3,223,293	62.4	56.7
求 償 権 回 収 (元 金)	2	86,746	50.0	226.7	57	709,141	71.2	72.6

保証承諾

2月の保証承諾は、663件（前年同月比124.2%）、6,769百万円（同118.6%）と増加した。

業種別では、建設業が2,027百万円（前年同月比144.2%）、製造業が1,362百万円（同86.2%）、サービス業が1,242百万円（同181.0%）、小売業が1,037百万円（同102.4%）、卸売業が720百万円（同101.1%）となった。

保証債務残高

2月末の保証債務残高は33,545件（前年同月比97.3%）、447,814百万円（同95.5%）と減少した。

代位弁済

2月の代位弁済は、15件（前年同月比71.4%）、82百万円（同23.9%）と減少した。

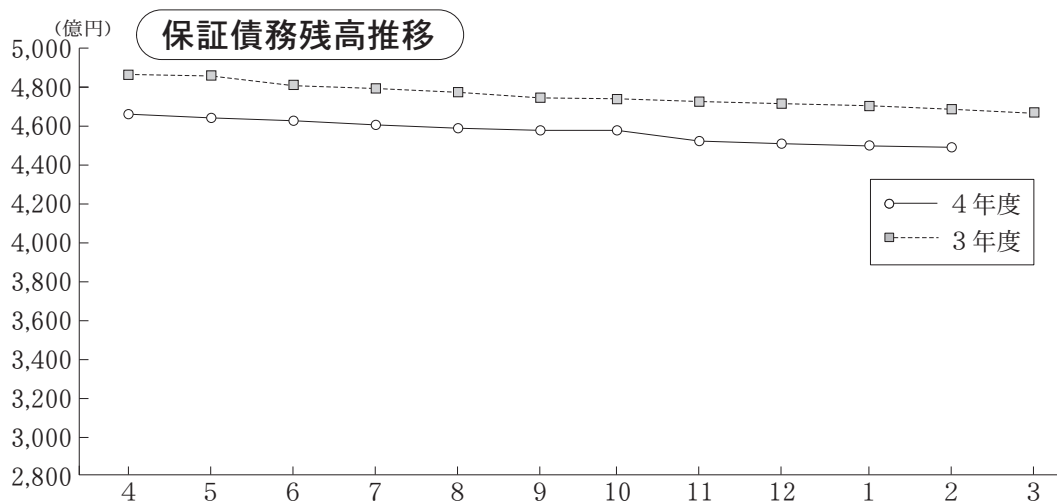
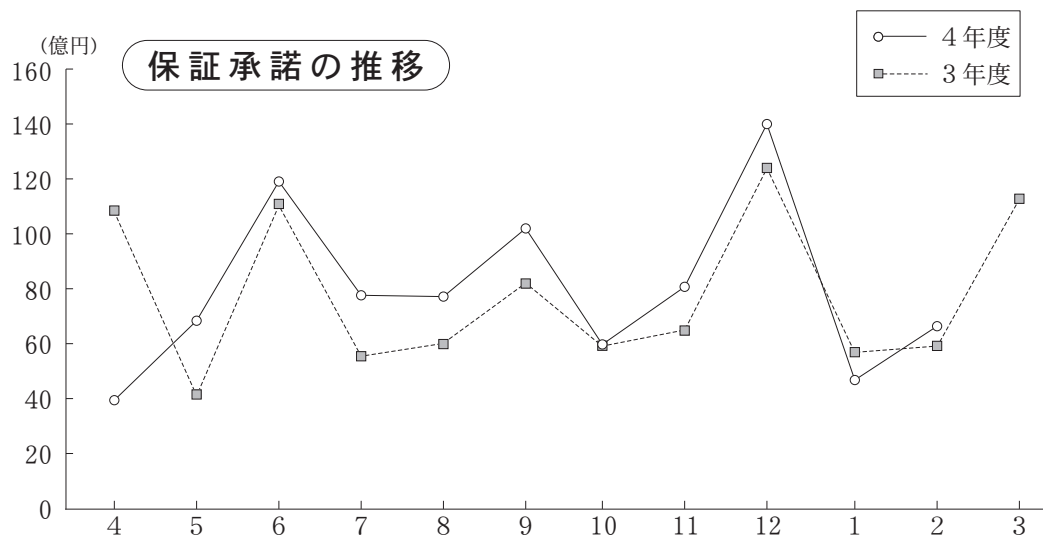
回収

2月の回収は、2件（前年同月比50.0%）、87百万円（同226.7%）となった。

業務の推移

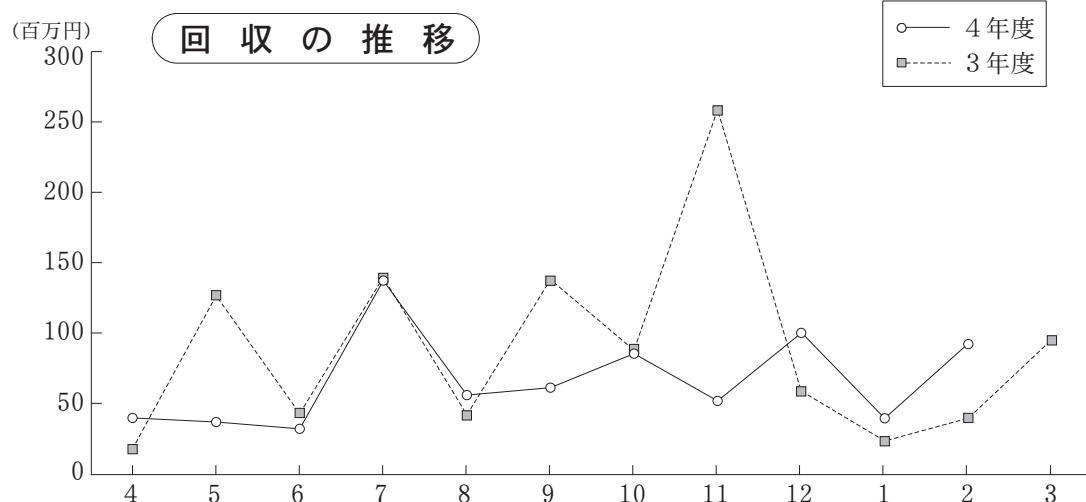
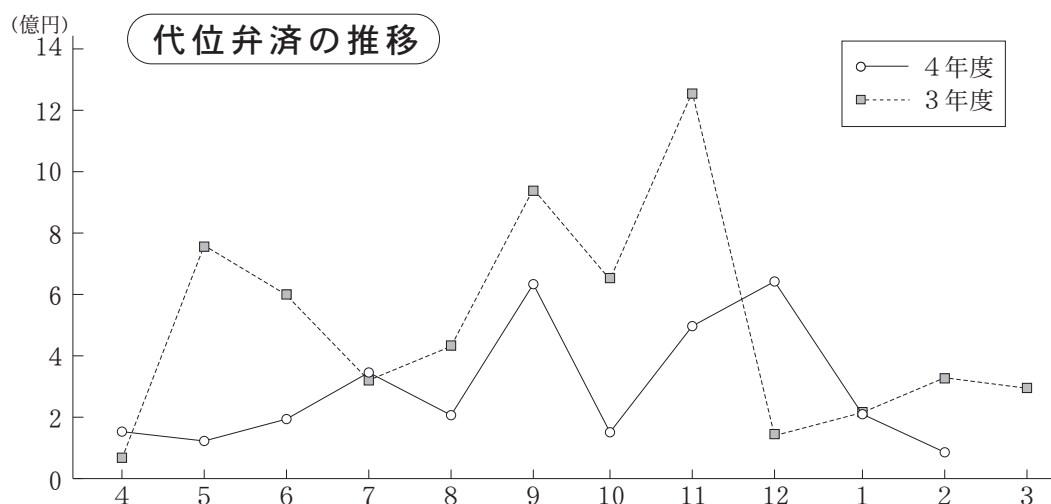
(単位：千円)

項目別	保証承諾						保証債務残高					
	令和4年度			令和3年度			令和4年度			令和3年度		
	件数	金額	前年比	件数	金額	前年比	件数	金額	前年比	件数	金額	前年比
4	463	3,903,684	35.6	808	10,976,891	55.1	34,235	466,177,611	95.7	36,095	487,033,537	162.6
5	548	6,733,485	148.4	485	4,538,233	10.2	34,119	464,220,848	95.9	35,848	484,226,545	148.7
6	896	11,856,843	109.3	878	10,848,298	15.0	34,001	463,280,037	96.2	35,566	481,777,939	127.0
7	641	7,609,939	132.7	603	5,735,585	11.9	33,946	461,978,506	96.1	35,415	480,502,985	113.8
8	600	7,586,056	126.3	534	6,008,287	15.8	33,913	459,811,697	96.0	35,291	479,180,310	106.6
9	755	10,674,915	126.8	727	8,415,633	28.1	33,817	458,336,984	96.0	35,033	477,449,675	100.9
上期計	3,903	48,364,923	104.0	4,035	46,522,928	18.4	-	-	-	-	-	-
10	546	5,935,669	102.3	551	5,804,527	59.6	33,790	456,955,677	96.1	34,930	475,353,951	99.9
11	654	8,231,735	123.8	561	6,647,878	62.8	33,710	454,359,937	96.1	34,756	472,847,701	99.3
12	1,145	14,022,662	111.6	1,053	12,561,569	55.9	33,690	453,203,772	96.0	34,676	471,990,456	98.5
1	546	4,727,922	87.1	460	5,427,063	60.7	33,598	449,798,845	95.6	34,566	470,448,588	98.1
2	663	6,769,030	118.6	534	5,708,189	67.4	33,545	447,814,283	95.5	34,487	468,823,814	97.8
3				851	11,155,172	44.3				34,312	467,771,888	96.7
下期計				4,010	47,304,398	55.4	-	-	-	-	-	-
合計				8,045	93,827,326	27.7	-	-	-	-	-	-



(単位：千円)

項目別	代位弁済（元利）						求償権回収（元金）					
	令和4年度			令和3年度			令和4年度			令和3年度		
	件数	金額	前年比	件数	金額	前年比	件数	金額	前年比	件数	金額	前年比
4	12	151,901	373.9	8	40,623	61.5	4	39,281	233.1	2	16,854	79.4
5	21	101,164	13.3	27	760,786	272.8	7	30,084	23.7	7	126,959	299.9
6	23	196,558	32.8	41	598,426	756.3	4	27,395	62.9	4	43,563	24.4
7	29	346,590	108.1	21	320,483	211.4	4	136,295	98.2	10	138,746	312.5
8	11	204,616	47.1	23	434,535	157.1	6	58,102	136.6	1	42,531	101.2
9	19	639,002	67.8	57	942,781	443.3	9	60,195	44.1	16	136,530	327.4
上期計	115	1,639,830	52.9	177	3,097,633	290.9	34	351,351	69.5	40	505,183	136.4
10	12	149,828	23.0	40	652,832	285.2	3	79,448	90.3	10	88,010	193.7
11	27	495,764	39.7	56	1,249,399	6889.3	4	52,079	20.2	20	257,968	514.4
12	25	647,069	531.4	12	121,764	32.4	9	100,281	156.4	6	64,121	68.5
1	17	208,310	93.9	32	221,903	164.3	5	39,235	173.6	0	22,600	74.1
2	15	82,491	23.9	21	344,540	106.3	2	86,746	226.7	4	38,259	130.8
3				21	290,200	212.7				6	86,746	248.7
下期計				182	2,880,638	236.4				46	557,703	196.5
合計				359	5,978,271	261.8				86	1,062,887	162.4



◇保証承諾の状況

1 制度別保証承諾

(単位：百万円)

項目	当 月			本 年 度 累 計				保 証 債 務 残 高			
	件数	金 額	前年比	件数	金 額	構成比	前年比	件数	金 額	構成比	前年比
一 般	148	2,062	139.7	1,677	25,273	28.7	125.9	4,609	50,518	11.3	98.9
小 額 融 資	11	117	310.1	143	1,204	1.4	125.3	704	2,786	0.6	91.8
小 口 零 細	60	165	159.2	663	2,200	2.5	135.5	2,672	4,730	1.1	107.0
商 工 業 振 興 資 金	21	628	117.6	185	4,293	4.9	125.2	1,934	33,714	7.5	98.3
近 代 化	22	107	34.7	189	1,269	1.4	91.0	1,141	8,911	2.0	102.5
(内創業関連等)	20	89	81.9	181	1,082	1.2	106.6	958	3,991	0.9	114.6
セーフティネット	65	1,037	119.0	737	13,764	15.6	93.4	12,959	237,014	52.9	93.8
長 期 経 営	0	0		0	0			27	697	0.2	85.1
当 座 貸 越	56	1,034	85.6	549	12,438	14.1	109.3	1,154	26,632	5.9	97.9
カ ー ド ロ ー ン	252	981	101.6	2,354	11,076	12.6	101.2	5,339	24,140	5.4	94.5
特 定 社 債	8	464	414.3	47	2,640	3.0	90.4	368	19,271	4.3	105.9
市 町 村	20	173	916.7	150	1,130	1.3	106.6	1,288	9,743	2.2	91.2
季 節	0	0		715	10,697	12.1	112.0	365	5,399	1.2	108.9
流 動 資 産 担 保	0	0	0.0	13	894	1.0	89.2	16	1,127	0.3	89.6
震 災 緊 急	0	0		0	0			47	673	0.2	95.9
危 機 関 連	0	0		0	0		0.0	627	17,703	4.0	90.8
事 業 承 継 特 別 保 証	0	0		0	0			2	52	0.0	88.2
経 営 改 善 サ ポ ー ト	0	0		9	389	0.4	205.7	54	1,438	0.3	115.6
経 営 力 強 化	0	0	0.0	10	212	0.2	79.6	178	2,525	0.6	76.0
条 件 変 更 改 善 型 借 換 保 証	0	0		2	58	0.1	305.8	18	322	0.1	76.0
財 務 要 件 型 無 保 証 人 保 証	0	0		4	380	0.4	60.3	2	69	0.0	25.0
経 営 安 定 関 連	0	0		0	0			8	53	0.0	98.8
金 融 安 定 化	0	0		0	0			7	59	0.0	98.2
そ の 他	0	0		10	134	0.2	108.1	26	240	0.1	101.0
合 計	663	6,769	118.6	7,457	88,052	100.0	106.5	33,545	447,814	100.0	95.5

※セーフティネットには「景気対応緊急保証」を含む

(単位：百万円)

上記合計のうち	当 月			本 年 度 累 計				保 証 債 務 残 高			
	件数	金 額	前年比	件数	金 額	構成比	前年比	件数	金 額	構成比	前年比
借 換 保 証	63	1,026	118.0	776	11,587	13.2	100.7	5,122	67,358	15.0	99.3
県 商 工 業 振 興 資 金	133	1,291	102.9	1,409	13,789	15.7	82.7	18,160	274,493	61.3	92.6
上記合計のうち 新型コロナウイルス感染症 に関する山形県融資制度	当 月			本 年 度 累 計				保 証 債 務 残 高			
	件数	金 額	前年比	件数	金 額	構成比	前年比	件数	金 額	構成比	前年比
(地域経済変動対策資金)	6	73	79.7	105	1,184	1.3		7,339	155,641	34.8	90.1
(山形県新型コロナウイルス 感染症対応資金)	0	0		0	0			3,915	57,349	12.8	89.8

※地域経済変動対策資金にかかる保証債務残高については令和2年2月25日以降(新型コロナウイルス感染症対応の指定日)の保証承諾分について集計

◇保証承諾の状況

2 金融機関別保証承諾

(単位：百万円)

項 目	当 月			本 年 度 累 計				保 証 債 務 残 高			
	件数	金 額	前年比	件数	金 額	構成比	前年比	件数	金 額	構成比	前年比
みずほ銀行	0	0		2	140	0.2	538.5	16	310	0.1	127.0
三菱UFJ銀行	0	0		0	0			2	12	0.0	52.3
(都市銀行計)	0	0		2	140	0.2	538.5	18	323	0.1	120.5
山形銀行	137	1,520	93.5	1,522	20,551	23.3	98.4	8,010	131,346	29.3	95.2
荘内銀行	104	1,610	174.4	1,192	17,123	19.4	100.8	5,673	89,978	20.1	93.1
きらやか銀行	172	2,044	116.5	1,740	24,328	27.6	107.0	7,161	109,257	24.4	95.2
七十七銀行	0	0		3	94	0.1	938.2	28	1,299	0.3	94.0
秋田銀行	0	0		0	0			0	0		
北都銀行	0	0		0	0		0.0	31	353	0.1	86.1
東邦銀行	0	0	0.0	4	16	0.0	13.5	77	2,089	0.5	86.3
(地方銀行計)	413	5,174	120.1	4,461	62,112	70.5	102.2	20,980	334,321	74.7	94.5
山形信用金庫	74	480	110.9	873	8,593	9.8	139.0	2,949	26,061	5.8	103.9
米沢信用金庫	16	143	78.5	289	2,891	3.3	103.5	1,545	19,711	4.4	95.9
新庄信用金庫	11	86	83.6	254	2,017	2.3	120.8	1,101	8,196	1.8	98.2
鶴岡信用金庫	41	414	198.7	537	5,804	6.6	129.8	2,341	23,920	5.3	101.4
村上信用金庫	0	0		0	0			0	0		
(信用金庫計)	142	1,123	121.2	1,953	19,305	21.9	127.7	7,936	77,887	17.4	100.4
北郡信用組合	67	339	160.4	567	3,375	3.8	107.5	2,287	15,503	3.5	96.4
山形中央信用組合	21	63	88.9	199	1,000	1.1	84.4	1,017	6,086	1.4	93.0
山形第一信用組合	20	70	36.6	263	1,804	2.0	97.5	1,172	11,600	2.6	93.9
ウリ信用組合	0	0		0	0			0	0		
あすか信用組合	0	0		0	0			1	69	0.0	88.6
山形県医師信用組合	0	0		0	0		0.0	3	65	0.0	100.0
(信用組合計)	108	472	99.6	1,029	6,178	7.0	99.9	4,480	33,323	7.4	94.9
商工組合中央金庫	0	0		12	317	0.4	55.1	123	1,910	0.4	88.1
日本政策投資銀行	0	0		0	0			0	0		
(政府系銀行計)	0	0		12	317	0.4	55.1	123	1,910	0.4	88.1
山形市農業協同組合	0	0		0	0			8	51	0.0	72.6
山形農業協同組合	0	0		0	0			0	0		
山形おきたま農協	0	0		0	0			0	0		
西村山農業協同組合	0	0		0	0			0	0		
(農協系計)	0	0		0	0			8	51	0.0	72.6
信金中央金庫	0	0		0	0			0	0		
あおぞら銀行	0	0		0	0			0	0		
農林中央金庫	0	0		0	0			0	0		
東北労働金庫	0	0		0	0			0	0		
生・損保	0	0		0	0			0	0		
(その他計)	0	0		0	0			0	0		
合 計	663	6,769	118.6	7,457	88,052	100.0	106.5	33,545	447,814	100.0	95.5

◇保証承諾の状況

3 業種別保証承諾

(単位：百万円)

項 目	当 月			本 年 度 累 計				保 証 債 務 残 高			
	件数	金 額	前年比	件数	金 額	構成比	前年比	件数	金 額	構成比	前年比
食 料 品	9	98	39.1	188	3,568	4.1	90.7	974	20,337	4.5	94.8
織 維 品	9	98	131.6	89	1,171	1.3	102.8	475	6,876	1.5	93.9
木 材 ・ 木 製 品	2	6	54.5	48	613	0.7	110.8	233	3,188	0.7	95.1
家 具 ・ 建 具	10	47	53.7	92	952	1.1	133.8	348	3,964	0.9	99.8
紙	2	15		8	97	0.1	82.8	43	726	0.2	86.4
印 刷 製 本	3	5	37.5	37	522	0.6	92.7	271	4,691	1.0	93.8
化 学	0	0		9	396	0.4	188.1	28	762	0.2	156.1
石 油 ・ 石 炭 製 品	0	0		0	0			1	152	0.0	94.0
ゴ ム	1	20		39	827	0.9	302.8	189	4,345	1.0	98.6
皮 革	1	1		9	239	0.3	85.1	39	875	0.2	92.8
窯 業	5	130	261.6	38	711	0.8	77.2	203	4,243	0.9	97.8
機 械	21	489	173.9	248	4,802	5.5	136.4	1,103	25,477	5.7	96.3
電 気 機 器	6	64	15.4	95	1,252	1.4	86.2	474	10,100	2.3	93.7
車 輛	3	120	1200.0	33	676	0.8	111.7	172	4,197	0.9	96.3
船 舶	0	0		5	22	0.0	71.3	18	150	0.0	92.5
金 属	14	96	33.8	186	2,576	2.9	95.7	905	16,739	3.7	95.0
そ の 他	25	176	166.9	222	1,324	1.5	116.1	951	6,514	1.5	98.0
(製 造 計)	111	1,362	86.2	1,346	19,747	22.4	108.8	6,427	113,335	25.3	95.8
卸 売	38	720	101.1	581	9,788	11.1	104.9	2,512	45,197	10.1	96.0
小 売	159	1,037	102.4	1,726	15,631	17.8	109.3	8,380	80,434	18.0	95.5
(卸 ・ 小 売 計)	197	1,757	101.9	2,307	25,419	28.9	107.6	10,892	125,631	28.1	95.7
農 林 漁 業	6	35	59.4	40	432	0.5	116.9	129	1,859	0.4	99.1
鉱 業	0	0		14	336	0.4	99.2	50	995	0.2	88.6
建 設	209	2,027	144.2	2,235	23,974	27.2	104.1	8,332	104,106	23.2	94.8
倉 庫 運 輸	11	212	377.8	187	3,807	4.3	145.7	833	15,803	3.5	95.5
サ ー ビ ス	112	1,242	181.0	1,121	11,261	12.8	95.7	5,717	69,886	15.6	95.5
不 動 産	12	111	60.4	178	2,790	3.2	112.6	887	11,781	2.6	99.3
そ の 他	5	24	180.8	29	285	0.3	93.3	278	4,418	1.0	91.4
合 計	663	6,769	118.6	7,457	88,052	100.0	106.5	33,545	447,814	100.0	95.5

※平成27年8月末統計より、主たる業種別統計から使途業種別統計へ変更となった。

◇保証承諾の状況

4 資金使途別保証承諾

(単位：百万円)

項 目	当 月			本 年 度 累 計			
	件数	金 額	前年比	件数	金 額	構成比	前年比
運 転 資 金	266	3,714	148.0	3,584	52,915	60.1	105.2
設 備 資 金	74	946	107.8	766	9,160	10.4	122.6
運 転 設 備 資 金	323	2,109	90.8	3,107	25,977	29.5	104.4
合 計	663	6,769	118.6	7,457	88,052	100.0	106.5

5 金額別保証承諾

(単位：百万円)

項 目	当 月			本 年 度 累 計			
	件数	金 額	前年比	件数	金 額	構成比	前年比
100万円以下	93	81	132.7	694	619	0.7	92.3
300万円以下	212	503	125.2	2,123	5,037	5.7	100.2
500万円以下	107	481	111.9	1,151	5,320	6.0	103.7
1,000万円以下	104	859	116.4	1,306	11,204	12.7	107.1
1,500万円以下	27	367	120.5	439	6,033	6.9	109.3
2,000万円以下	42	819	123.5	622	12,072	13.7	108.8
3,000万円以下	33	891	183.0	566	15,879	18.0	118.3
5,000万円以下	31	1,429	103.8	395	17,780	20.2	100.7
7,000万円以下	5	319	90.4	68	4,118	4.7	91.6
8,000万円以下	3	232	149.7	41	3,222	3.7	116.9
1億円以下	3	285	151.0	26	2,489	2.8	152.9
1億円超	3	504	91.6	26	4,278	4.9	89.2
合 計	663	6,769	118.6	7,457	88,052	100.0	106.5

(1件平均保証承諾 11,808 千円 102.8 %)

◇保証承諾の状況

6 期間別保証承諾

(単位：百万円)

項 目	当 月			本 年 度 累 計			
	件 数	金 額	前年比	件 数	金 額	構成比	前年比
3ヶ月以下	16	133	148.9	121	1,309	1.5	156.8
6ヶ月以下	21	377	269.2	815	12,759	14.5	116.3
1年以下	89	1,049	119.1	1,195	17,670	20.1	101.5
2年以下	303	2,006	92.9	2,842	23,122	26.3	106.9
3年以下	7	31	235.2	88	332	0.4	116.6
4年以下	4	9	200.0	36	70	0.1	30.2
5年以下	54	362	494.2	478	2,665	3.0	97.1
7年以下	89	1,040	157.8	870	10,591	12.0	127.7
10年以下	62	1,240	115.1	779	12,703	14.4	79.8
10年超	18	522	85.4	233	6,832	7.8	156.2
合 計	663	6,769	118.6	7,457	88,052	100.0	106.5

(平均保証期間

3年

8ヶ月)

7 新規・継続別保証承諾

(単位：百万円)

項 目	当 月			本 年 度 累 計			
	件 数	金 額	前年比	件 数	金 額	構成比	前年比
新 規	54	327	45.3	532	4,189	4.8	82.5
継 続	609	6,442	129.2	6,925	83,863	95.2	108.1
合 計	663	6,769	118.6	7,457	88,052	100.0	106.5

8 店別保証承諾

(単位：百万円)

項 目	当 月			本 年 度 累 計				保 証 債 務 残 高			
	件 数	金 額	前年比	件 数	金 額	構成比	前年比	件 数	金 額	構成比	前年比
本 店	370	3,739	127.2	3,872	45,705	51.9	107.9	16,688	215,167	48.0	96.6
米 沢 支 店	74	600	64.9	1,007	11,506	13.1	96.5	5,151	77,746	17.4	94.0
長 井 支 店	27	303	100.2	322	3,118	3.5	98.4	1,595	20,128	4.5	93.3
新 庄 支 店	37	323	90.8	564	6,119	7.0	111.7	2,184	24,420	5.5	92.8
酒 田 支 店	58	801	133.5	805	10,209	11.6	106.3	3,857	55,075	12.3	94.6
鶴 岡 支 店	97	1,003	170.6	887	11,396	12.9	112.2	4,070	55,279	12.3	96.5
合 計	663	6,769	118.6	7,457	88,052	100.0	106.5	33,545	447,814	100.0	95.5

◇保証承諾の状況

9 市 町 村 別 保 証 承 諾

(単位：百万円)

項 目	当 月			本 年 度 累 計				保 証 債 務 残 高			
	件数	金 額	前年比	件数	金 額	構成比	前年比	件数	金 額	構成比	前年比
山 形 市	162	1,741	154.2	1,712	20,190	22.9	112.1	7,633	99,900	22.3	97.1
米 沢 市	46	401	68.1	526	6,331	7.2	96.2	2,905	47,447	10.6	93.6
鶴 岡 市	92	964	168.6	837	10,912	12.4	112.1	3,891	52,741	11.8	96.6
酒 田 市	47	593	109.3	610	8,114	9.2	108.5	3,032	45,147	10.1	94.3
新 庄 市	20	225	129.8	321	3,736	4.2	119.2	1,296	15,498	3.5	94.6
寒 河 江 市	43	684	279.2	315	4,355	4.9	102.3	1,327	18,795	4.2	93.3
上 山 市	22	267	67.5	178	1,935	2.2	96.3	866	11,875	2.7	98.4
村 山 市	16	123	114.4	187	2,226	2.5	120.1	869	9,454	2.1	91.9
長 井 市	16	77	67.8	175	1,496	1.7	88.4	866	11,016	2.5	91.1
天 童 市	35	327	91.1	485	6,633	7.5	96.7	1,946	29,213	6.5	97.3
東 根 市	31	206	76.0	310	3,591	4.1	109.9	1,237	16,904	3.8	98.3
尾 花 沢 市	10	48	21.4	134	1,193	1.4	66.3	628	8,292	1.9	96.1
南 陽 市	16	139	64.5	217	2,218	2.5	88.2	1,037	15,024	3.4	95.4
(市 計)	556	5,795	117.4	6,007	72,929	82.8	105.4	27,533	381,306	85.1	95.7
中 山 町	2	35	202.9	54	552	0.6	122.2	203	1,826	0.4	93.6
山 辺 町	8	33	56.5	113	1,386	1.6	171.4	423	3,923	0.9	102.9
大 江 町	5	19	84.1	44	243	0.3	55.0	235	2,248	0.5	89.4
朝 日 町	0	0	0.0	29	210	0.2	114.1	122	1,196	0.3	96.6
西 川 町	9	81		52	504	0.6	114.7	238	2,260	0.5	93.2
河 北 町	19	141	209.1	201	2,230	2.5	126.3	712	7,016	1.6	96.0
大 石 田 町	8	35	92.3	58	457	0.5	241.8	257	2,315	0.5	99.0
白 鷹 町	7	184	218.5	80	862	1.0	137.3	379	3,984	0.9	96.7
飯 豊 町	2	13	12.8	36	429	0.5	90.1	187	2,700	0.6	96.2
小 国 町	2	30	600.0	31	331	0.4	89.0	160	2,429	0.5	95.3
高 畠 町	7	52	54.9	183	2,297	2.6	101.3	860	12,102	2.7	92.7
川 西 町	5	8	33.6	81	660	0.8	118.0	347	3,243	0.7	97.0
舟 形 町	1	3	5.4	37	347	0.4	158.4	119	1,171	0.3	104.9
大 蔵 村	1	1	100.0	19	157	0.2	93.1	78	923	0.2	87.3
戸 沢 村	2	5		26	129	0.1	81.7	92	718	0.2	94.0
鮭 川 村	3	17	850.0	27	227	0.3	114.5	99	873	0.2	93.8
真 室 川 町	2	12	25.3	27	315	0.4	120.8	112	1,558	0.3	87.9
金 山 町	1	5	100.0	23	87	0.1	62.1	109	646	0.1	90.9
最 上 町	7	55	77.5	84	1,123	1.3	93.5	280	3,014	0.7	84.4
三 川 町	5	39	243.8	50	484	0.5	115.0	175	2,353	0.5	95.6
庄 内 町	7	100	217.0	141	1,375	1.6	104.9	569	6,793	1.5	96.8
遊 佐 町	4	108	981.8	54	720	0.8	88.1	256	3,217	0.7	93.8
(町 村 計)	107	974	126.3	1,450	15,122	17.2	112.2	6,012	66,508	14.9	94.6
合 計	663	6,769	118.6	7,457	88,052	100.0	106.5	33,545	447,814	100.0	95.5

◇保証承諾の状況

10 小 額 融 資 市 町 村 別 保 証 承 諾

(単位：千円)

項 目	当 月			本 年 度 累 計			保 証 債 務 残 高		
	件 数	金 額	前 年 比	件 数	金 額	前 年 比	件 数	金 額	前 年 比
山 形 市	1	5,000	62.5	20	119,900	177.1	114	417,695	96.4
米 沢 市	2	10,700		10	82,700	143.6	73	244,544	88.9
鶴 岡 市	2	25,000		10	76,100	127.9	63	233,653	79.2
酒 田 市	2	33,000	1064.5	15	187,470	177.9	91	411,018	95.2
新 庄 市	0	0		10	94,120	252.9	33	161,443	121.9
寒 河 江 市	1	24,000		6	85,000	850.0	17	97,961	215.1
上 山 市	0	0		1	2,860	52.0	14	30,336	98.7
村 山 市	0	0		3	39,000	49.4	12	89,048	95.2
長 井 市	0	0		4	33,000	41.3	16	91,698	84.2
天 童 市	1	3,900	33.9	15	97,607	120.4	57	234,033	100.8
東 根 市	2	15,000	300.0	14	116,100	146.2	18	93,754	65.9
尾 花 沢 市	0	0		6	63,700	1592.5	18	54,460	89.9
南 陽 市	0	0		6	46,000	116.8	24	74,022	75.4
(市 計)	11	116,600	422.5	120	1,043,557	147.9	550	2,233,665	93.9
中 山 町	0	0		1	20,000		3	32,406	148.7
山 辺 町	0	0		1	4,000	54.1	10	18,369	61.0
大 江 町	0	0		0	0	0.0	3	26,302	81.5
朝 日 町	0	0		0	0	0.0	3	4,242	56.9
西 川 町	0	0		3	26,000	89.4	4	26,235	164.8
河 北 町	0	0	0.0	1	4,000	21.6	9	32,226	63.6
大 石 田 町	0	0		2	4,500		12	30,318	80.7
白 鷹 町	0	0		1	3,000	30.0	10	16,557	88.1
飯 豊 町	0	0		1	10,000		4	21,123	127.1
小 国 町	0	0		0	0		1	10,679	74.0
高 畠 町	0	0		2	17,000	73.6	19	58,744	103.7
川 西 町	0	0	0.0	3	26,700	270.8	13	53,425	163.2
舟 形 町	0	0		1	7,000	70.0	4	17,943	114.0
大 蔵 村	0	0		0	0		1	1,500	42.7
戸 沢 村	0	0		1	5,000		2	4,479	74.1
鮭 川 村	0	0		0	0		4	14,625	80.0
真 室 川 町	0	0		0	0		0	0	0.0
金 山 町	0	0		1	3,200		2	3,101	121.4
最 上 町	0	0		2	11,000	68.8	12	40,076	71.3
三 川 町	0	0		1	3,000	6.8	4	34,248	80.5
庄 内 町	0	0		0	0	0.0	22	59,425	53.0
遊 佐 町	0	0		2	16,000	63.7	12	45,842	73.5
(町 村 計)	0	0	0.0	23	160,400	62.9	154	551,864	84.3
合 計	11	116,600	310.1	143	1,203,957	125.3	704	2,785,528	91.8

◇代位弁済の状況

1 制度別代位弁済

(単位：千円)

項 目	当 月			本 年 度 累 計			
	件 数	金 額	前年比	件 数	金 額	構成比	前年比
一 般	5	20,487	78.6	47	769,255	23.9	115.2
小 額 融 資	0	0		5	15,635	0.5	44.5
小 口 零 細	0	0	0.0	8	6,315	0.2	26.2
商 工 業 振 興 資 金	0	0	0.0	5	80,829	2.5	10.6
近 代 化	1	5,011	199.7	10	34,426	1.1	42.2
(内 創 業 関 連 等)	1	5,011	199.7	9	32,502	1.0	236.5
セ ー フ テ ィ ネ ッ ト	6	39,490	35.2	96	2,012,695	62.4	81.1
長 期 経 営	1	13,069	67.3	1	13,069	0.4	5.7
当 座 貸 越	0	0	0.0	2	60,214	1.9	21.8
カ ー ド ロ ー ン	1	3,325		20	57,218	1.8	38.0
特 定 社 債	0	0		0	0		0.0
市 町 村	0	0		4	14,801	0.5	33.7
季 節	0	0		6	80,991	2.5	110.2
流 動 資 産 担 保	0	0		0	0		0.0
震 災 緊 急	0	0	0.0	1	3,746	0.1	1.5
危 機 関 連	0	0		2	52,058	1.6	104.1
事 業 承 継 特 別 保 証	0	0		0	0		
経 営 改 善 サ ポ ー ト	0	0		1	13,289	0.4	4.9
経 営 力 強 化	0	0		2	7,645	0.2	38.0
条 件 変 更 改 善 型 借 換 保 証	0	0		0	0		
財 務 要 件 型 無 保 証 人 保 証	0	0		0	0		
経 営 安 定 関 連	0	0		0	0		
金 融 安 定 化	0	0		0	0		0.0
そ の 他	1	1,109		1	1,109	0.0	10.3
合 計	15	82,491	23.9	211	3,223,293	100.0	56.7

※セーフティネットには「景気対応緊急保証」を含む

(単位：千円)

上 記 合 計 の う ち	当 月			本 年 度 累 計			
	件 数	金 額	前年比	件 数	金 額	構成比	前年比
借 換 保 証	5	39,850	24.7	61	1,072,579	33.3	57.2
県 商 工 業 振 興 資 金	6	43,499	22.9	89	1,342,376	41.6	62.2
上 記 合 計 の う ち 新 型 コ ロ ナ ウ イ ル ス 感 染 症 に 関 す る 山 形 県 融 資 制 度	当 月			本 年 度 累 計			
	件 数	金 額	前年比	件 数	金 額	構成比	前年比
(地 域 経 済 変 動 対 策 資 金)	1	1,178	2.4	24	550,798	17.1	169.9
(山 形 県 新 型 コ ロ ナ ウ イ ル ス 感 染 症 対 応 資 金)	4	37,309	82.5	26	393,412	12.2	125.3

※地域経済変動対策資金にかかる保証債務残高については令和2年2月25日以降(新型コロナウイルス感染症対応の指定日)の保証承諾分について集計

◇代位弁済の状況

2 業種別代位弁済

(単位：千円)

項 目	当 月			本 年 度 累 計			
	件数	金 額	前年比	件数	金 額	構成比	前年比
食 料 品	0	0		7	357,407	11.1	72.1
織 維 品	0	0		1	1,425	0.0	0.8
木 材 ・ 木 製 品	0	0		0	0		
家 具 ・ 建 具	0	0		0	0		0.0
紙	0	0		0	0		
印 刷 製 本	0	0		4	64,249	2.0	
化 学	0	0		0	0		0.0
石 油 ・ 石 炭 製 品	0	0		0	0		
ゴ ム	0	0		0	0		
皮 革	0	0		0	0		
窯 業	0	0		0	0		
機 械	0	0		1	7,465	0.2	1.9
電 気 機 器	0	0		2	102,717	3.2	918.4
車 輛	7	35,450		9	39,327	1.2	
船 舶	0	0		0	0		
金 属	0	0		1	508	0.0	5.1
そ の 他	0	0		0	0		0.0
(製 造 計)	7	35,450		25	573,098	17.8	32.1
卸 売	0	0		24	493,962	15.3	2145.3
小 売	5	19,722	37.9	61	619,446	19.2	39.3
(卸 ・ 小 売 計)	5	19,722	37.9	85	1,113,407	34.5	69.6
農 林 漁 業	0	0		0	0		
鉱 業	0	0		0	0		
建 設	2	18,445	403.2	57	595,208	18.5	62.9
倉 庫 運 輸	0	0	0.0	10	201,429	6.2	291.3
サ ビ ス	1	8,875	4.1	32	720,090	22.3	59.3
不 動 産	0	0		1	4,143	0.1	5.7
そ の 他	0	0		1	15,917	0.5	
合 計	15	82,491	23.9	211	3,223,293	100.0	56.7

※平成27年8月末統計より、主たる業種別統計から使途業種別統計へ変更となった。

◇代位弁済の状況

3 金融機関別代位弁済

(単位：千円)

項 目	当 月			本 年 度 累 計			
	件数	金 額	前年比	件数	金 額	構成比	前年比
都 市 銀 行	0	0		0	0		
地 方 銀 行	10	56,476	16.7	142	2,525,892	78.4	61.1
信 用 金 庫	5	26,015	432.2	45	479,728	14.9	41.8
信 用 組 合	0	0		21	160,311	5.0	39.3
政 府 系 金 融 機 関 等	0	0		3	57,362	1.8	
そ の 他	0	0		0	0		
合 計	15	82,491	23.9	211	3,223,293	100.0	56.7

4 店別代位弁済

(単位：千円)

項 目		代 位 弁 済			求 償 権 回 収			求 償 権 残 高 (当 月 末)		
		件数	金 額	前年比	件数	金 額	前年比	件数	金 額	前年比
本 店	当 月	4	18,543	8.3	1	22,072	111.7			
	本 年 度 累 計	90	1,412,944	86.4	25	230,526	65.2	2,068	19,029,294	99.1
米 沢 支 店	当 月	0	0		1	6,170	135.2			
	本 年 度 累 計	17	405,888	53.7	8	101,515	44.0	1,033	9,042,562	93.2
長 井 支 店	当 月	0	0		0	46,950	821.4			
	本 年 度 累 計	15	77,912	9.2	7	95,884	191.6	416	3,891,423	86.0
新 庄 支 店	当 月	8	36,628	46.7	0	870	28.2			
	本 年 度 累 計	26	250,647	58.6	4	23,776	114.6	479	4,142,336	94.8
酒 田 支 店	当 月	0	0		0	2,056	87.3			
	本 年 度 累 計	31	468,676	33.3	7	107,541	64.5	841	6,989,685	97.6
鶴 岡 支 店	当 月	3	27,319	64.0	0	8,628	310.7			
	本 年 度 累 計	32	607,226	98.2	6	149,899	97.2	787	6,814,274	93.3
合 計	当 月	15	82,491	23.9	2	86,746	226.7			
	本 年 度 累 計	211	3,223,293	56.7	57	709,141	72.6	5,624	49,909,574	95.5

保証債務残高上位50店舗

(政府系金融機関を除く 単位：百万円)

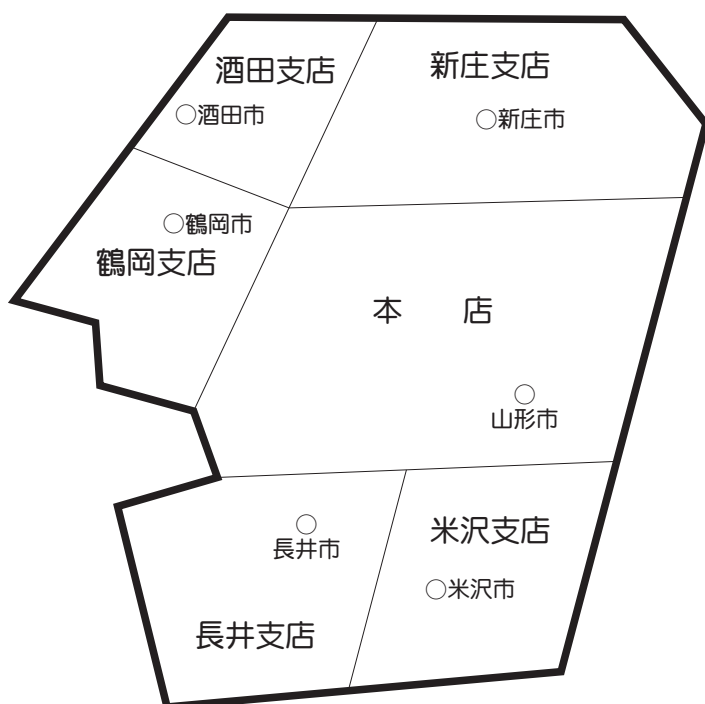
【 令和5年2月28日 現在 】

【 前年同月 】

順位	金融機関	債務残高
1	山形銀行米沢支店	10,014
2	山形銀行酒田支店	8,544
3	荘内銀行本店	7,801
4	山形銀行本店	7,583
5	荘内銀行山形営業部	7,325
6	鶴岡信用金庫本店	6,922
7	荘内銀行酒田中央支店	6,361
8	山形銀行鶴岡支店	6,319
9	きらやか銀行天童支店	5,123
10	荘内銀行酒田営業部	5,044
11	荘内銀行天童中央支店	4,969
12	荘内銀行新庄支店	4,840
13	山形銀行天童支店	4,784
14	きらやか銀行本店	4,768
15	鶴岡信用金庫酒田営業部	4,741
16	山形信用金庫山形営業部	4,716
17	荘内銀行米沢中央支店	4,666
18	山形銀行楯岡支店	4,588
19	山形銀行長井支店	4,312
20	山形銀行寒河江中央支店	4,309
21	山形銀行東根支店	4,117
22	きらやか銀行寒河江支店	4,065
23	山形銀行東泉支店	3,879
24	山形銀行新庄支店	3,771
25	山形銀行金池支店	3,770
26	新庄信用金庫本店	3,601
27	山形銀行鶴岡駅前支店	3,580
28	荘内銀行長井支店	3,371
29	山形第一信用組合米沢支店	3,258
30	きらやか銀行米沢支店	3,201
31	荘内銀行ときめき通り支店	3,190
32	山形銀行米沢駅前支店	3,131
33	米沢信用金庫本店	3,122
34	山形銀行宮町支店	3,092
35	山形信用金庫天童支店	3,046
36	山形銀行上山支店	3,026
37	荘内銀行北支店	3,023
38	山形銀行寿町支店	2,993
39	きらやか銀行新庄支店	2,888
40	山形銀行山形駅前支店	2,812
41	きらやか銀行中央営業部	2,778
42	荘内銀行余目支店	2,763
43	北郡信用組合天童西支店	2,691
44	荘内銀行桜田支店	2,691
45	山形信用金庫上山支店	2,684
46	山形銀行尾花沢支店	2,654
47	荘内銀行寒河江支店	2,630
48	荘内銀行東根支店	2,630
49	山形銀行高畠支店	2,630
50	きらやか銀行酒田支店	2,593

順位	金融機関	債務残高
1	山形銀行米沢支店	10,344
2	山形銀行酒田支店	9,201
3	荘内銀行本店	8,425
4	山形銀行本店	8,072
5	荘内銀行山形営業部	7,973
6	荘内銀行酒田中央支店	6,874
7	鶴岡信用金庫本店	6,614
8	山形銀行鶴岡支店	6,391
9	きらやか銀行天童支店	5,642
10	荘内銀行酒田営業部	5,370
11	荘内銀行米沢中央支店	5,287
12	荘内銀行天童中央支店	5,171
13	荘内銀行新庄支店	5,127
14	山形銀行天童支店	4,753
15	山形銀行楯岡支店	4,730
16	山形銀行長井支店	4,683
17	きらやか銀行本店	4,657
18	山形銀行寒河江中央支店	4,513
19	鶴岡信用金庫酒田営業部	4,493
20	山形信用金庫山形営業部	4,452
21	きらやか銀行寒河江支店	4,273
22	山形銀行東根支店	4,018
23	山形銀行金池支店	3,936
24	山形銀行新庄支店	3,920
25	山形銀行東泉支店	3,805
26	新庄信用金庫本店	3,759
27	山形銀行鶴岡駅前支店	3,742
28	荘内銀行長井支店	3,636
29	きらやか銀行米沢支店	3,589
30	山形第一信用組合米沢支店	3,568
31	山形銀行米沢駅前支店	3,453
32	山形銀行寿町支店	3,450
33	米沢信用金庫本店	3,325
34	荘内銀行ときめき通り支店	3,202
35	山形銀行宮町支店	3,182
36	山形銀行上山支店	3,077
37	荘内銀行北支店	3,025
38	きらやか銀行酒田支店	3,025
39	きらやか銀行新庄支店	3,006
40	山形銀行余目支店	2,912
41	山形銀行高畠支店	2,898
42	荘内銀行桜田支店	2,896
43	山形銀行山形駅前支店	2,852
44	荘内銀行寒河江支店	2,826
45	きらやか銀行中央営業部	2,825
46	荘内銀行余目支店	2,797
47	山形銀行南館支店	2,796
48	山形信用金庫天童支店	2,786
49	山形銀行尾花沢支店	2,742
50	北郡信用組合尾花沢支店	2,720

企業のちかくで、 事業のちからに。



本 店 〒990-8580 山形市城南町一丁目1番1号 霞城セントラル内

12F 総務部(総務統括課) TEL 023(647)2245
 (システム経理課) TEL 023(647)2246
 企業支援部(企画推進課、経営支援課、保証審査課) TEL 023(647)2247

11F 管理部(代位弁済課) TEL 023(647)2248
 (管理回収課) TEL 023(647)2241
 総務部・企業支援部・管理部 FAX 023(647)3201

11F 本店営業部(保証第一課、保証第二課) TEL 023(647)2240
 FAX 023(646)2883

URL <http://www.ysh.or.jp/>

米沢支店 米沢市駅前三丁目1番91号 〒992-0027 ☎(0238)23-7630(代)
 FAX(0238)24-5647

鶴岡支店 鶴岡市本町二丁目7番5号 〒997-0034 ☎(0235)22-6122(代)
 FAX(0235)24-6388

酒田支店 酒田市緑町20番60号 〒998-0858 ☎(0234)22-7644(代)
 FAX(0234)24-3315

新庄支店 新庄市末広町8番21号 〒996-0031 ☎(0233)22-3171(代)
 FAX(0233)22-7035

長井支店 長井市館町北6番27号 〒993-0011 ☎(0238)84-1674(代)
 TASビル内 FAX(0238)84-1012