

信用保証 月報



令和4年

12月号

山形県信用保証協会

YAMAGATA GUARANTEE

目 次

◇ 今月の保証動向	1
◇ 業務の推移	2
◇ 保証承諾の状況	
1 制度別保証承諾	4
2 金融機関別保証承諾	5
3 業種別保証承諾	6
4 資金用途別保証承諾	7
5 金額別保証承諾	7
6 期間別保証承諾	8
7 新規・継続別保証承諾	8
8 店別保証承諾	8
9 市町村別保証承諾	9
10 小額融資市町村別保証承諾	10
◇ 代位弁済の状況	
1 制度別代位弁済	11
2 業種別代位弁済	12
3 金融機関別代位弁済	13
4 店別代位弁済	13
◇ 金融機関店舗ランキング	14

※数値等の扱いについては、以下のとおりとなります。

- ・数 値…単位未満を四捨五入し表示
- ・構成比…実績が無い場合は「空欄」と表示
単位未満の場合は「0.0」と表示
- ・前年比…前年実績が無い場合は「空欄」と表示
当年実績が無く前年実績が有る場合及び単位未満の場合は「0.0」と表示

表紙の図柄は

中小企業者と信用保証協会がともに大きくはばたき、飛躍発展する未来を表す協会記章を中心にデザインし、円の広がりには飛躍発展を二重に表現したものです。
バックカラーは、県花“べにばな”をイメージしたものです。

今月の保証動向

令和4年12月分

業 務 概 要

(単位：千円)

項 目	当 月				本 年 度 累 計			
	件 数	金 額	前年同月比		件 数	金 額	前年同月比	
			件 数	金 額			件 数	金 額
保 証 承 諾	1,145	14,022,662	108.7	111.6	6,248	76,554,989	100.8	107.0
保 証 債 務 残 高					33,690	453,203,772	97.2	96.0
代 位 弁 済	25	647,069	208.3	531.4	179	2,932,492	62.8	57.3
求 償 権 回 収 (元 金)	9	100,281	150.0	156.4	50	583,159	65.8	63.7

保証承諾

12月の保証承諾は、1,145件（前年同月比108.7%）、14,023百万円（同111.6%）と増加した。

業種別では、建設業が3,914百万円（前年同月比114.1%）、製造業が3,055百万円（同109.2%）、小売業が2,247百万円（同104.8%）、サービス業が2,188百万円（同117.8%）、卸売業が1,716百万円（同114.7%）と増加した。

保証債務残高

12月末の保証債務残高は33,690件（前年同月比97.2%）、453,204百万円（同96.0%）と減少した。

代位弁済

12月の代位弁済は、25件（前年同月比208.3%）、647百万円（同531.4%）と増加した。

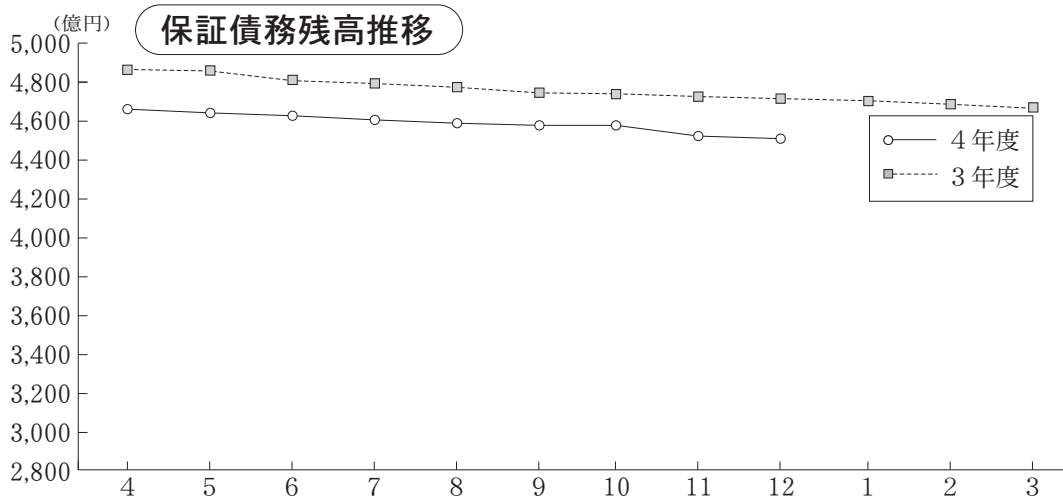
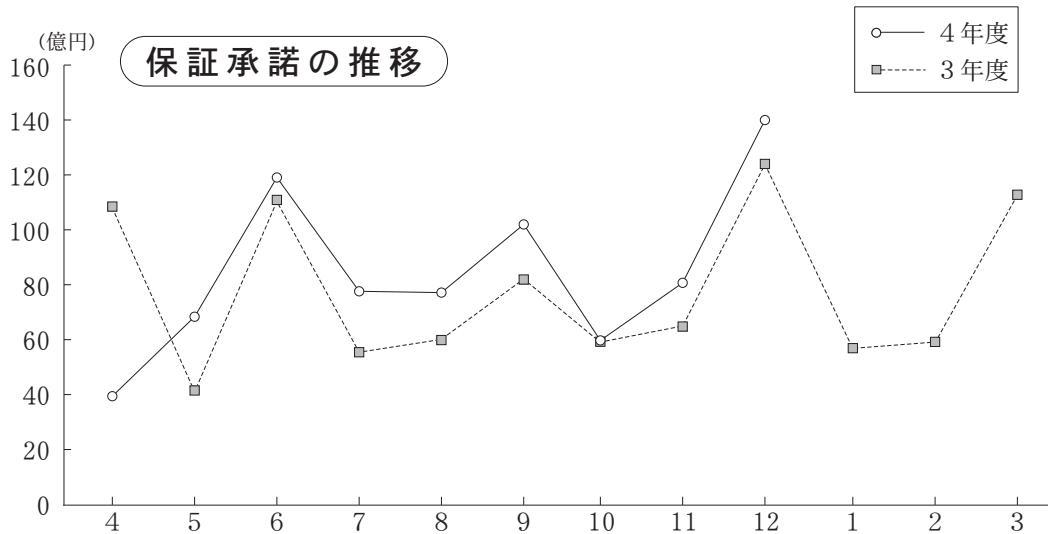
回収

12月の回収は、9件（前年同月比150.0%）、100百万円（同156.4%）と増加した。

業務の推移

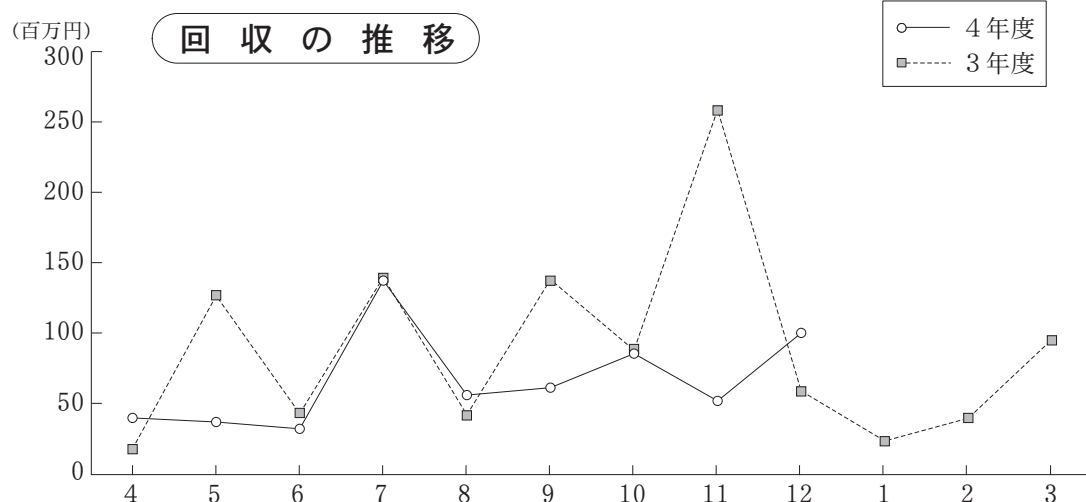
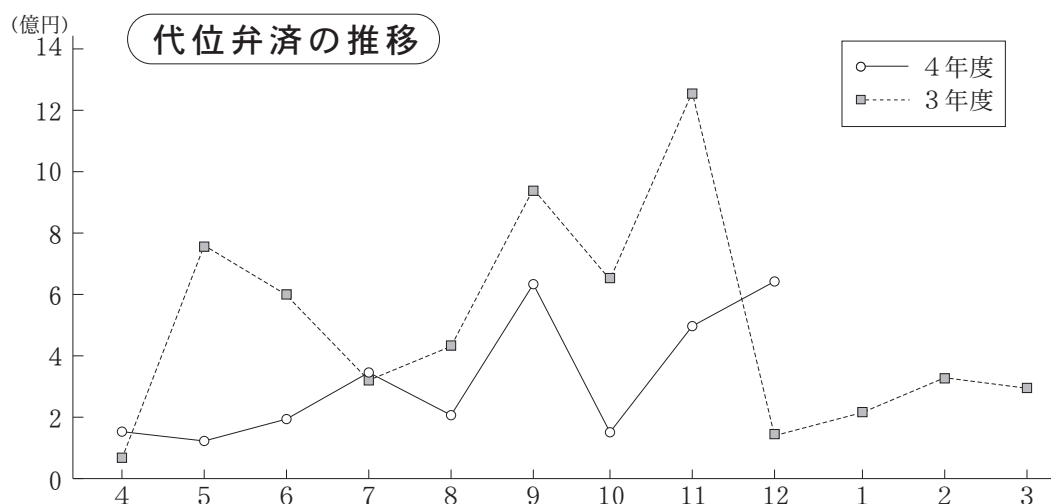
(単位：千円)

項目別	保証承諾						保証債務残高						
	令和4年度			令和3年度			令和4年度			令和3年度			
	件数	金額	前年比	件数	金額	前年比	件数	金額	前年比	件数	金額	前年比	
4	463	3,903,684	35.6	808	10,976,891	55.1	34,235	466,177,611	95.7	36,095	487,033,537	162.6	
5	548	6,733,485	148.4	485	4,538,233	10.2	34,119	464,220,848	95.9	35,848	484,226,545	148.7	
6	896	11,856,843	109.3	878	10,848,298	15.0	34,001	463,280,037	96.2	35,566	481,777,939	127.0	
7	641	7,609,939	132.7	603	5,735,585	11.9	33,946	461,978,506	96.1	35,415	480,502,985	113.8	
8	600	7,586,056	126.3	534	6,008,287	15.8	33,913	459,811,697	96.0	35,291	479,180,310	106.6	
9	755	10,674,915	126.8	727	8,415,633	28.1	33,817	458,336,984	96.0	35,033	477,449,675	100.9	
上期計	3,903	48,364,923	104.0	4,035	46,522,928	18.4	-	-	-	-	-	-	
10	546	5,935,669	102.3	551	5,804,527	59.6	33,790	456,955,677	96.1	34,930	475,353,951	99.9	
11	654	8,231,735	123.8	561	6,647,878	62.8	33,710	454,359,937	96.1	34,756	472,847,701	99.3	
12	1,145	14,022,662	111.6	1,053	12,561,569	55.9	33,690	453,203,772	96.0	34,676	471,990,456	98.5	
1				460	5,427,063	60.7					34,566	470,448,588	98.1
2				534	5,708,189	67.4					34,487	468,823,814	97.8
3				851	11,155,172	44.3					34,312	467,771,888	96.7
下期計				4,010	47,304,398	55.4	-	-	-	-	-	-	
合計				8,045	93,827,326	27.7	-	-	-	-	-	-	



(単位：千円)

項目別	代位弁済(元利)						求償権回収(元金)					
	令和4年度			令和3年度			令和4年度			令和3年度		
	件数	金額	前年比	件数	金額	前年比	件数	金額	前年比	件数	金額	前年比
4	12	151,901	373.9	8	40,623	61.5	4	39,281	233.1	2	16,854	79.4
5	21	101,164	13.3	27	760,786	272.8	7	30,084	23.7	7	126,959	299.9
6	23	196,558	32.8	41	598,426	756.3	4	27,395	62.9	4	43,563	24.4
7	29	346,590	108.1	21	320,483	211.4	4	136,295	98.2	10	138,746	312.5
8	11	204,616	47.1	23	434,535	157.1	6	58,102	136.6	1	42,531	101.2
9	19	639,002	67.8	57	942,781	443.3	9	60,195	44.1	16	136,530	327.4
上期計	115	1,639,830	52.9	177	3,097,633	290.9	34	351,351	69.5	40	505,183	136.4
10	12	149,828	23.0	40	652,832	285.2	3	79,448	90.3	10	88,010	193.7
11	27	495,764	39.7	56	1,249,399	6889.3	4	52,079	20.2	20	257,968	514.4
12	25	647,069	531.4	12	121,764	32.4	9	100,281	156.4	6	64,121	68.5
1				32	221,903	164.3				0	22,600	74.1
2				21	344,540	106.3				4	38,259	130.8
3				21	290,200	212.7				6	86,746	248.7
下期計				182	2,880,638	236.4				46	557,703	196.5
合計				359	5,978,271	261.8				86	1,062,887	162.4



◇保証承諾の状況

1 制度別保証承諾

(単位：百万円)

項目	当 月			本 年 度 累 計				保 証 債 務 残 高			
	件数	金額	前年比	件数	金額	構成比	前年比	件数	金額	構成比	前年比
一 般	234	3,694	115.2	1,408	21,719	28.4	128.3	4,656	50,998	11.3	99.2
小 額 融 資	13	123	69.3	126	1,056	1.4	118.3	708	2,882	0.6	90.8
小 口 零 細	81	236	114.4	552	1,851	2.4	129.6	2,673	4,777	1.1	105.8
商 工 業 振 興 資 金	26	571	121.9	146	3,433	4.5	135.8	1,928	33,772	7.5	98.1
近 代 化	13	102	55.2	158	1,090	1.4	105.9	1,135	9,008	2.0	102.5
(内創業関連等)	12	52	39.8	152	921	1.2	108.3	948	3,975	0.9	115.9
セーフティネット	79	1,402	125.5	639	12,116	15.8	91.5	12,967	240,659	53.1	94.8
長 期 経 営	0	0		0	0			28	717	0.2	84.6
当 座 貸 越	68	1,324	110.5	452	10,606	13.9	119.8	1,153	26,596	5.9	97.7
カ ー ド ロ ー ン	333	1,371	101.2	1,853	9,062	11.8	98.4	5,397	24,303	5.4	94.2
特 定 社 債	3	256	160.0	35	2,048	2.7	76.2	359	18,915	4.2	103.4
市 町 村	13	99	47.3	120	893	1.2	91.7	1,292	9,896	2.2	91.1
季 節	272	4,350	107.9	713	10,662	13.9	111.8	398	5,685	1.3	108.9
流 動 資 産 担 保	2	104	79.3	12	855	1.1	92.2	18	1,217	0.3	99.0
震 災 緊 急	0	0		0	0			47	674	0.1	82.2
危 機 関 連	0	0	0.0	0	0		0.0	629	17,990	4.0	91.4
事 業 承 継 特 別 保 証	0	0		0	0			2	53	0.0	88.4
経 営 改 善 サ ポ ー ト	2	153		9	389	0.5	205.7	54	1,458	0.3	115.5
経 営 力 強 化	2	128		10	212	0.3	92.0	182	2,595	0.6	75.8
条 件 変 更 改 善 型 借 換 保 証	2	58		2	58	0.1	305.8	20	442	0.1	102.5
財 務 要 件 型 無 保 証 人 保 証	1	50		4	380	0.5	100.0	2	220	0.0	96.9
経 営 安 定 関 連	0	0		0	0			8	53	0.0	99.0
金 融 安 定 化	0	0		0	0			7	59	0.0	98.2
そ の 他	1	2	22.2	9	124	0.2	100.0	27	238	0.1	99.7
合 計	1,145	14,023	111.6	6,248	76,555	100.0	107.0	33,690	453,204	100.0	96.0

※セーフティネットには「景気対応緊急保証」を含む

(単位：百万円)

上記合計のうち	当 月			本 年 度 累 計				保 証 債 務 残 高			
	件数	金額	前年比	件数	金額	構成比	前年比	件数	金額	構成比	前年比
借 換 保 証	85	1,286	143.6	674	10,074	13.2	99.3	5,120	67,359	14.9	98.3
県 商 工 業 振 興 資 金	160	1,574	114.4	1,178	11,693	15.3	79.4	18,176	279,275	61.6	93.5
上記合計のうち 新型コロナウイルス感染症 に関する山形県融資制度	当 月			本 年 度 累 計				保 証 債 務 残 高			
	件数	金額	前年比	件数	金額	構成比	前年比	件数	金額	構成比	前年比
(地域経済変動対策資金)	12	110	76.6	95	1,099	1.4		7,355	159,218	35.1	91.6
(山形県新型コロナウイルス 感染症対応資金)	0	0		0	0			3,937	58,402	12.9	90.2

※地域経済変動対策資金にかかる保証債務残高については令和2年2月25日以降(新型コロナウイルス感染症対応の指定日)の保証承諾分について集計

◇保証承諾の状況

2 金融機関別保証承諾

(単位：百万円)

項 目	当 月			本 年 度 累 計				保 証 債 務 残 高			
	件数	金 額	前年比	件数	金 額	構成比	前年比	件数	金 額	構成比	前年比
みずほ銀行	2	140		2	140	0.2	1750.0	14	175	0.0	69.2
三菱UFJ銀行	0	0		0	0			2	14	0.0	55.8
(都市銀行計)	2	140		2	140	0.2	1750.0	16	189	0.0	68.0
山形銀行	178	2,582	105.9	1,266	17,769	23.2	99.8	8,061	132,728	29.3	95.7
荘内銀行	177	2,487	97.6	984	14,317	18.7	97.9	5,707	91,227	20.1	93.2
きらやか銀行	310	4,532	106.3	1,435	21,154	27.6	107.9	7,188	110,681	24.4	96.1
七十七銀行	0	0		2	85	0.1	845.2	27	1,320	0.3	94.6
秋田銀行	0	0		0	0			0	0		
北都銀行	0	0		0	0		0.0	32	363	0.1	73.5
東邦銀行	0	0	0.0	4	16	0.0	13.9	77	2,133	0.5	87.6
(地方銀行計)	665	9,601	103.7	3,691	53,340	69.7	102.2	21,092	338,452	74.7	95.1
山形信用金庫	125	1,317	143.4	761	7,823	10.2	143.0	2,952	26,209	5.8	103.4
米沢信用金庫	54	639	119.4	253	2,599	3.4	102.7	1,550	20,036	4.4	97.4
新庄信用金庫	41	323	155.6	231	1,871	2.4	122.7	1,108	8,345	1.8	98.4
鶴岡信用金庫	88	853	105.6	463	5,196	6.8	130.7	2,325	24,006	5.3	101.7
村上信用金庫	0	0		0	0			0	0		
(信用金庫計)	308	3,132	126.8	1,708	17,489	22.8	129.5	7,935	78,597	17.3	100.8
北郡信用組合	106	619	162.7	450	2,778	3.6	104.3	2,301	15,765	3.5	97.4
山形中央信用組合	26	188	99.1	158	869	1.1	84.8	1,023	6,192	1.4	93.7
山形第一信用組合	37	318	181.7	228	1,661	2.2	103.7	1,187	11,863	2.6	95.1
ウリ信用組合	0	0		0	0			0	0		
あすか信用組合	0	0		0	0			1	70	0.0	88.8
山形県医師信用組合	0	0		0	0		0.0	3	65	0.0	100.0
(信用組合計)	169	1,125	151.0	836	5,309	6.9	100.2	4,515	33,955	7.5	95.9
商工組合中央金庫	1	24	26.5	11	277	0.4	51.8	124	1,958	0.4	89.3
日本政策投資銀行	0	0		0	0			0	0		
(政府系銀行計)	1	24	26.5	11	277	0.4	51.8	124	1,958	0.4	89.3
山形市農業協同組合	0	0		0	0			8	52	0.0	72.8
山形農業協同組合	0	0		0	0			0	0		
山形おきたま農協	0	0		0	0			0	0		
西村山農業協同組合	0	0		0	0			0	0		
(農協系計)	0	0		0	0			8	52	0.0	72.8
信金中央金庫	0	0		0	0			0	0		
あおぞら銀行	0	0		0	0			0	0		
農林中央金庫	0	0		0	0			0	0		
東北労働金庫	0	0		0	0			0	0		
生・損保	0	0		0	0			0	0		
(その他計)	0	0		0	0			0	0		
合 計	1,145	14,023	111.6	6,248	76,555	100.0	107.0	33,690	453,204	100.0	96.0

◇保証承諾の状況

3 業 種 別 保 証 承 諾

(単位：百万円)

項 目	当 月			本 年 度 累 計				保 証 債 務 残 高			
	件 数	金 額	前年比	件 数	金 額	構成比	前年比	件 数	金 額	構成比	前年比
食 料 品	25	341	90.2	168	3,311	4.3	92.6	984	20,707	4.6	95.7
織 維 品	12	109	51.3	74	1,025	1.3	99.4	473	6,932	1.5	94.8
木 材 ・ 木 製 品	9	128	413.3	39	500	0.7	98.5	229	3,152	0.7	93.4
家 具 ・ 建 具	14	186	205.5	75	808	1.1	152.8	348	3,971	0.9	99.2
紙	1	18	24.0	6	82	0.1	73.0	46	799	0.2	93.7
印 刷 製 本	5	48	78.1	32	505	0.7	130.2	272	4,755	1.0	95.3
化 学	1	25	454.5	9	396	0.5	188.1	28	777	0.2	155.0
石 油 ・ 石 炭 製 品	0	0		0	0			1	153	0.0	94.1
ゴ ム	12	296	435.9	35	784	1.0	287.3	188	4,361	1.0	98.1
皮 革	3	113	102.7	8	239	0.3	84.9	39	891	0.2	93.7
窯 業	12	151	130.6	32	578	0.8	69.2	204	4,184	0.9	95.9
機 械	39	669	90.1	219	4,225	5.5	141.0	1,100	25,609	5.7	96.4
電 気 機 器	16	256	477.6	83	1,088	1.4	111.9	475	10,190	2.2	94.5
車 輛	5	107	61.6	26	521	0.7	91.1	182	4,244	0.9	95.6
船 舶	0	0		4	13	0.0	65.5	18	153	0.0	92.9
金 属	28	432	87.7	155	2,272	3.0	96.3	915	17,045	3.8	96.7
そ の 他	36	177	94.8	179	1,097	1.4	112.5	959	6,544	1.4	97.0
(製 造 計)	218	3,055	109.2	1,144	17,446	22.8	111.6	6,461	114,465	25.3	96.3
卸 売	91	1,716	114.7	504	8,518	11.1	105.8	2,525	45,726	10.1	96.6
小 売	253	2,247	104.8	1,423	13,606	17.8	111.6	8,412	81,455	18.0	96.0
(卸 ・ 小 売 計)	344	3,963	108.9	1,927	22,124	28.9	109.2	10,937	127,180	28.1	96.2
農 林 漁 業	7	32	29.1	31	387	0.5	130.0	129	1,901	0.4	101.1
鉱 業	3	38	39.6	14	336	0.4	99.2	50	1,010	0.2	94.2
建 設	344	3,914	114.1	1,873	20,726	27.1	105.5	8,372	105,795	23.3	95.7
倉 庫 運 輸	19	333	82.4	162	3,386	4.4	137.6	835	15,961	3.5	95.3
サ ー ビ ス	176	2,188	117.8	923	9,460	12.4	90.4	5,742	70,594	15.6	95.7
不 動 産	28	441	232.4	152	2,433	3.2	113.1	882	11,791	2.6	99.2
そ の 他	6	58	165.2	22	257	0.3	93.4	282	4,507	1.0	91.1
合 計	1,145	14,023	111.6	6,248	76,555	100.0	107.0	33,690	453,204	100.0	96.0

※平成27年8月末統計より、主たる業種別統計から使途業種別統計へ変更となった。

◇保証承諾の状況

4 資金使途別保証承諾

(単位：百万円)

項 目	当 月			本 年 度 累 計			
	件数	金 額	前年比	件数	金 額	構成比	前年比
運 転 資 金	639	10,040	112.1	3,128	46,934	61.3	104.0
設 備 資 金	83	1,013	131.0	640	7,778	10.2	128.1
運 転 設 備 資 金	423	2,969	104.9	2,480	21,843	28.5	107.5
合 計	1,145	14,023	111.6	6,248	76,555	100.0	107.0

5 金額別保証承諾

(単位：百万円)

項 目	当 月			本 年 度 累 計			
	件数	金 額	前年比	件数	金 額	構成比	前年比
100万円以下	119	107	120.5	531	476	0.6	83.1
300万円以下	328	774	120.7	1,706	4,045	5.3	94.5
500万円以下	145	687	94.5	970	4,492	5.9	104.4
1,000万円以下	176	1,537	86.8	1,115	9,566	12.5	105.6
1,500万円以下	61	853	109.3	393	5,406	7.1	109.3
2,000万円以下	107	2,092	128.9	547	10,616	13.9	107.7
3,000万円以下	138	3,964	108.9	507	14,286	18.7	116.5
5,000万円以下	48	2,185	100.6	335	15,152	19.8	100.6
7,000万円以下	11	697	372.5	63	3,799	5.0	94.8
8,000万円以下	7	552	118.2	36	2,839	3.7	112.6
1億円以下	3	285		22	2,104	2.7	224.0
1億円超	2	290	62.4	23	3,774	4.9	101.0
合 計	1,145	14,023	111.6	6,248	76,555	100.0	107.0

(1件平均保証承諾 12,253 千円 106.2 %)

◇保証承諾の状況

6 期間別保証承諾

(単位：百万円)

項目	当 月			本年度累計			
	件数	金額	前年比	件数	金額	構成比	前年比
3ヶ月以下	19	327	174.5	97	1,100	1.4	150.5
6ヶ月以下	276	4,495	107.3	778	12,178	15.9	114.4
1年以下	175	2,802	95.5	1,013	15,488	20.2	103.2
2年以下	385	2,440	101.5	2,255	19,284	25.2	110.8
3年以下	11	24	80.6	74	286	0.4	112.6
4年以下	2	3	18.8	31	59	0.1	28.3
5年以下	68	430	167.7	397	2,148	2.8	82.1
7年以下	105	1,314	120.4	718	9,039	11.8	128.7
10年以下	77	1,350	126.6	683	10,971	14.3	76.8
10年超	27	837	216.8	202	6,003	7.8	178.2
合 計	1,145	14,023	111.6	6,248	76,555	100.0	107.0

(平均保証期間

3 年

8 ヶ月)

7 新規・継続別保証承諾

(単位：百万円)

項目	当 月			本年度累計			
	件数	金額	前年比	件数	金額	構成比	前年比
新 規	66	349	77.4	443	3,619	4.7	85.4
継 続	1,079	13,673	112.9	5,805	72,936	95.3	108.4
合 計	1,145	14,023	111.6	6,248	76,555	100.0	107.0

8 店別保証承諾

(単位：百万円)

項目	当 月			本年度累計				保証債務残高			
	件数	金額	前年比	件数	金額	構成比	前年比	件数	金額	構成比	前年比
本 店	600	7,021	103.4	3,221	39,539	51.6	108.6	16,737	216,908	47.9	96.9
米 沢 支 店	149	2,003	118.4	865	10,314	13.5	97.6	5,173	78,968	17.4	95.2
長 井 支 店	50	529	135.6	268	2,648	3.5	103.3	1,606	20,384	4.5	93.2
新 庄 支 店	95	962	162.6	494	5,393	7.0	116.3	2,214	25,393	5.6	94.9
酒 田 支 店	117	1,608	99.3	674	8,794	11.5	104.2	3,874	55,620	12.3	94.7
鶴 岡 支 店	134	1,899	128.6	726	9,867	12.9	110.5	4,086	55,930	12.3	96.6
合 計	1,145	14,023	111.6	6,248	76,555	100.0	107.0	33,690	453,204	100.0	96.0

◇保証承諾の状況

9 市 町 村 別 保 証 承 諾

(単位：百万円)

項 目	当 月			本 年 度 累 計				保 証 債 務 残 高			
	件数	金 額	前年比	件数	金 額	構成比	前年比	件数	金 額	構成比	前年比
山 形 市	251	3,234	122.1	1,429	17,392	22.7	111.9	7,646	100,854	22.3	97.2
米 沢 市	77	971	95.0	452	5,665	7.4	98.0	2,923	48,212	10.6	95.2
鶴 岡 市	127	1,799	124.8	683	9,426	12.3	110.3	3,896	53,250	11.8	96.5
酒 田 市	87	1,308	102.9	517	7,087	9.3	110.2	3,049	45,790	10.1	94.9
新 庄 市	56	637	178.8	280	3,305	4.3	118.0	1,312	15,965	3.5	95.7
寒 河 江 市	51	691	93.8	256	3,462	4.5	93.8	1,340	18,809	4.2	93.3
上 山 市	19	218	73.5	149	1,638	2.1	106.1	863	11,870	2.6	98.2
村 山 市	27	240	61.4	159	2,002	2.6	121.3	869	9,617	2.1	91.1
長 井 市	26	233	93.2	144	1,317	1.7	92.4	872	11,251	2.5	91.2
天 童 市	72	994	85.2	411	5,898	7.7	97.9	1,937	29,354	6.5	97.8
東 根 市	53	629	110.8	254	3,147	4.1	113.9	1,245	16,997	3.8	98.9
尾 花 沢 市	26	156	116.2	109	984	1.3	69.1	629	8,347	1.8	97.8
南 陽 市	28	494	151.4	183	1,904	2.5	85.5	1,041	15,222	3.4	96.1
(市 計)	900	11,606	109.4	5,026	63,228	82.6	105.6	27,622	385,538	85.1	96.1
中 山 町	12	146	162.7	46	488	0.6	123.1	203	1,845	0.4	93.8
山 辺 町	17	160	74.0	92	1,287	1.7	174.7	421	3,943	0.9	102.5
大 江 町	6	14	23.3	36	218	0.3	71.0	236	2,287	0.5	94.4
朝 日 町	6	39	405.7	28	208	0.3	127.5	125	1,225	0.3	98.5
西 川 町	9	103	131.9	37	387	0.5	99.1	242	2,328	0.5	96.1
河 北 町	40	356	104.0	166	2,007	2.6	124.8	730	7,148	1.6	96.9
大 石 田 町	11	41	74.9	49	420	0.5	282.0	259	2,345	0.5	100.0
白 鷹 町	16	128	124.0	66	656	0.9	132.7	380	3,933	0.9	94.4
飯 豊 町	4	34	194.3	33	396	0.5	119.3	188	2,739	0.6	97.8
小 国 町	4	135	682.0	25	280	0.4	89.5	162	2,462	0.5	95.4
高 畠 町	35	453	168.8	164	2,161	2.8	105.4	865	12,319	2.7	93.7
川 西 町	9	84	113.7	66	583	0.8	114.1	344	3,285	0.7	97.2
舟 形 町	7	27	145.9	35	324	0.4	198.7	118	1,176	0.3	103.9
大 蔵 村	1	1	10.0	17	146	0.2	97.5	77	927	0.2	86.9
戸 沢 村	6	25	133.7	23	122	0.2	81.0	91	738	0.2	92.6
鮭 川 村	6	17	176.5	24	210	0.3	107.6	109	919	0.2	97.6
真 室 川 町	3	24	65.8	23	220	0.3	114.2	115	1,647	0.4	93.8
金 山 町	0	0	0.0	19	71	0.1	53.7	107	651	0.1	90.5
最 上 町	16	230	165.4	73	997	1.3	116.4	286	3,352	0.7	91.9
三 川 町	7	100	286.0	43	441	0.6	115.7	184	2,483	0.5	99.6
庄 内 町	23	213	101.1	113	1,116	1.5	92.2	571	6,668	1.5	95.1
遊 佐 町	7	87	63.4	44	591	0.8	73.9	255	3,248	0.7	92.9
(町 村 計)	245	2,417	123.9	1,222	13,327	17.4	114.1	6,068	67,665	14.9	95.6
合 計	1,145	14,023	111.6	6,248	76,555	100.0	107.0	33,690	453,204	100.0	96.0

◇保証承諾の状況

10 小 額 融 資 市 町 村 別 保 証 承 諾

(単位：千円)

項 目	当 月			本 年 度 累 計			保 証 債 務 残 高		
	件数	金 額	前年比	件数	金 額	前年比	件数	金 額	前年比
山 形 市	1	5,000	62.5	19	114,900	202.6	115	439,534	98.6
米 沢 市	3	26,000	86.7	8	72,000	125.0	73	255,339	86.4
鶴 岡 市	0	0	0.0	8	51,100	85.9	63	238,859	77.7
酒 田 市	0	0	0.0	13	154,470	163.8	92	435,208	97.3
新 庄 市	2	31,700	1182.8	9	93,000	249.9	31	143,716	101.6
寒 河 江 市	1	8,000	160.0	5	61,000	610.0	16	77,447	159.3
上 山 市	0	0		1	2,860	52.0	14	31,824	98.4
村 山 市	0	0	0.0	3	39,000	49.4	12	92,510	91.0
長 井 市	1	10,000	100.0	4	33,000	41.3	17	96,900	84.5
天 童 市	0	0	0.0	11	81,007	136.0	54	232,859	101.5
東 根 市	0	0		11	96,100	129.2	18	95,607	60.0
尾 花 沢 市	2	15,000		6	63,700	1592.5	19	90,966	141.0
南 陽 市	1	17,000	283.3	6	46,000	116.8	24	76,967	74.7
(市 計)	11	112,700	79.6	104	908,137	138.2	548	2,307,736	92.6
中 山 町	0	0		1	20,000		4	37,268	164.1
山 辺 町	0	0	0.0	1	4,000	54.1	10	20,110	63.4
大 江 町	0	0		0	0	0.0	3	27,253	81.9
朝 日 町	0	0	0.0	0	0	0.0	4	4,717	58.3
西 川 町	1	3,000	73.2	3	26,000	105.7	4	26,906	234.0
河 北 町	0	0	0.0	1	4,000	29.6	9	34,334	67.2
大 石 田 町	0	0		2	4,500		12	31,853	81.2
白 鷹 町	0	0		1	3,000	30.0	10	17,356	85.4
飯 豊 町	0	0		1	10,000		4	21,847	126.1
小 国 町	0	0		0	0		1	11,157	57.4
高 畠 町	0	0	0.0	2	17,000	81.0	19	61,240	106.4
川 西 町	0	0		2	14,000	288.1	12	41,856	147.3
舟 形 町	1	7,000		1	7,000	70.0	3	11,813	71.5
大 蔵 村	0	0		0	0		1	1,580	39.0
戸 沢 村	0	0		1	5,000		2	4,740	75.2
鮭 川 村	0	0		0	0		5	15,186	79.8
真 室 川 町	0	0		0	0		0	0	0.0
金 山 町	0	0		1	3,200		2	3,257	103.5
最 上 町	0	0	0.0	2	11,000	68.8	14	50,471	83.0
三 川 町	0	0		1	3,000	6.8	4	35,656	81.2
庄 内 町	0	0		0	0	0.0	25	65,979	54.0
遊 佐 町	0	0		2	16,000	72.4	12	49,744	76.8
(町 村 計)	2	10,000	28.2	22	147,700	62.7	160	574,322	84.3
合 計	13	122,700	69.3	126	1,055,837	118.3	708	2,882,058	90.8

◇代位弁済の状況

1 制度別代位弁済

(単位：千円)

項 目	当 月			本 年 度 累 計			
	件 数	金 額	前年比	件 数	金 額	構成比	前年比
一 般	2	99,885	658.7	37	696,529	23.8	118.5
小 額 融 資	0	0		5	15,635	0.5	44.5
小 口 零 細	0	0		8	6,315	0.2	51.6
商 工 業 振 興 資 金	1	11,520	24.4	4	64,911	2.2	8.9
近 代 化	1	379	2.8	9	29,414	1.0	37.7
(内 創 業 関 連 等)	1	379	15.7	8	27,491	0.9	267.6
セ ー フ テ ィ ネ ッ ト	18	439,578	960.7	82	1,849,731	63.1	81.8
長 期 経 営	0	0		0	0		0.0
当 座 貸 越	1	43,487		2	60,214	2.1	27.3
カ ー ド ロ ー ン	1	10,163		17	47,301	1.6	39.0
特 定 社 債	0	0		0	0		0.0
市 町 村	0	0		3	4,713	0.2	10.7
季 節	0	0		6	80,991	2.8	110.2
流 動 資 産 担 保	0	0		0	0		0.0
震 災 緊 急	0	0		1	3,746	0.1	2.6
危 機 関 連	1	42,058		2	52,058	1.8	104.1
事 業 承 継 特 別 保 証	0	0		0	0		
経 営 改 善 サ ポ ー ト	0	0		1	13,289	0.5	4.9
経 営 力 強 化	0	0		2	7,645	0.3	38.0
条 件 変 更 改 善 型 借 換 保 証	0	0		0	0		
財 務 要 件 型 無 保 証 人 保 証	0	0		0	0		
経 営 安 定 関 連	0	0		0	0		
金 融 安 定 化	0	0		0	0		0.0
そ の 他	0	0		0	0		0.0
合 計	25	647,069	531.4	179	2,932,492	100.0	57.3

※セーフティネットには「景気対応緊急保証」を含む

(単位：千円)

上 記 合 計 の うち	当 月			本 年 度 累 計			
	件 数	金 額	前年比	件 数	金 額	構成比	前年比
借 換 保 証	5	168,832		52	990,609	33.8	62.4
県 商 工 業 振 興 資 金	14	281,960	264.5	77	1,194,325	40.7	63.2
上 記 合 計 の うち 新 型 コ ロ ナ ウ イ ル ス 感 染 症 に 関 す る 山 形 県 融 資 制 度	当 月			本 年 度 累 計			
	件 数	金 額	前年比	件 数	金 額	構成比	前年比
(地 域 経 済 変 動 対 策 資 金)	3	75,198	396.3	22	546,646	18.6	212.5
(山 形 県 新 型 コ ロ ナ ウ イ ル ス 感 染 症 対 応 資 金)	3	35,012		22	356,103	12.1	164.8

※地域経済変動対策資金にかかる保証債務残高については令和2年2月25日以降(新型コロナウイルス感染症対応の指定日)の保証承諾分について集計

◇代位弁済の状況

2 業種別代位弁済

(単位：千円)

項 目	当 月			本 年 度 累 計			
	件数	金 額	前年比	件数	金 額	構成比	前年比
食 料 品	0	0		7	357,407	12.2	72.1
織 維 品	0	0		1	1,425	0.0	0.8
木 材 ・ 木 製 品	0	0		0	0		
家 具 ・ 建 具	0	0		0	0		0.0
紙	0	0		0	0		
印 刷 製 本	0	0		4	64,249	2.2	
化 学	0	0		0	0		0.0
石 油 ・ 石 炭 製 品	0	0		0	0		
ゴ ム	0	0		0	0		
皮 革	0	0		0	0		
窯 業	0	0		0	0		
機 械	0	0		1	7,465	0.3	1.9
電 気 機 器	0	0	0.0	2	102,717	3.5	918.4
車 輛	0	0		2	3,877	0.1	
船 舶	0	0		0	0		
金 属	0	0		1	508	0.0	
そ の 他	0	0		0	0		0.0
(製 造 計)	0	0	0.0	18	537,648	18.3	30.2
卸 売	13	345,183		23	486,680	16.6	4688.8
小 売	6	127,360	131.9	54	558,981	19.1	41.8
(卸 ・ 小 売 計)	19	472,543	489.6	77	1,045,661	35.7	77.6
農 林 漁 業	0	0		0	0		
鉱 業	0	0		0	0		
建 設	3	41,727		50	541,165	18.5	57.5
倉 庫 運 輸	0	0		10	201,429	6.9	
サ ー ビ ス	3	132,799	944.7	23	602,445	20.5	61.3
不 動 産	0	0		1	4,143	0.1	5.7
そ の 他	0	0		0	0		
合 計	25	647,069	531.4	179	2,932,492	100.0	57.3

※平成27年8月末統計より、主たる業種別統計から使途業種別統計へ変更となった。

◇代位弁済の状況

3 金融機関別代位弁済

(単位：千円)

項 目	当 月			本 年 度 累 計			
	件数	金 額	前年比	件数	金 額	構成比	前年比
都 市 銀 行	0	0		0	0		
地 方 銀 行	23	616,643	1407.5	126	2,347,916	80.1	63.4
信 用 金 庫	0	0	0.0	38	440,651	15.0	42.2
信 用 組 合	1	379	0.6	12	86,563	3.0	23.1
政 府 系 金 融 機 関 等	1	30,047		3	57,362	2.0	
そ の 他	0	0		0	0		
合 計	25	647,069	531.4	179	2,932,492	100.0	57.3

4 店別代位弁済

(単位：千円)

項 目		代 位 弁 済			求 償 権 回 収			求 償 権 残 高 (当 月 末)		
		件数	金 額	前年比	件数	金 額	前年比	件数	金 額	前年比
本 店	当 月	8	149,219	2481.5	3	21,995	197.4			
	本 年 度 累 計	72	1,263,843	103.5	23	200,255	61.6	2,052	18,910,464	100.5
米 沢 支 店	当 月	0	0	0.0	2	24,654	407.9			
	本 年 度 累 計	17	405,888	53.7	6	91,867	41.3	1,035	9,052,210	93.3
長 井 支 店	当 月	1	379	0.6	2	3,319	148.2			
	本 年 度 累 計	15	77,912	9.6	6	32,573	74.5	417	4,502,257	98.4
新 庄 支 店	当 月	5	126,981		1	1,624	106.6			
	本 年 度 累 計	15	136,267	39.0	3	20,289	125.9	469	4,031,443	86.7
酒 田 支 店	当 月	8	237,691	670.6	1	11,849	35.5			
	本 年 度 累 計	31	468,676	33.3	7	103,628	65.3	864	7,156,748	95.0
鶴 岡 支 店	当 月	3	132,799	5493.4	0	36,841	377.5			
	本 年 度 累 計	29	579,907	100.7	5	134,548	90.0	828	7,161,200	98.5
合 計	当 月	25	647,069	531.4	9	100,281	156.4			
	本 年 度 累 計	179	2,932,492	57.3	50	583,159	63.7	5,665	50,814,322	96.7

保証債務残高上位50店舗

(政府系金融機関を除く 単位：百万円)

【 令和4年12月31日

現在】

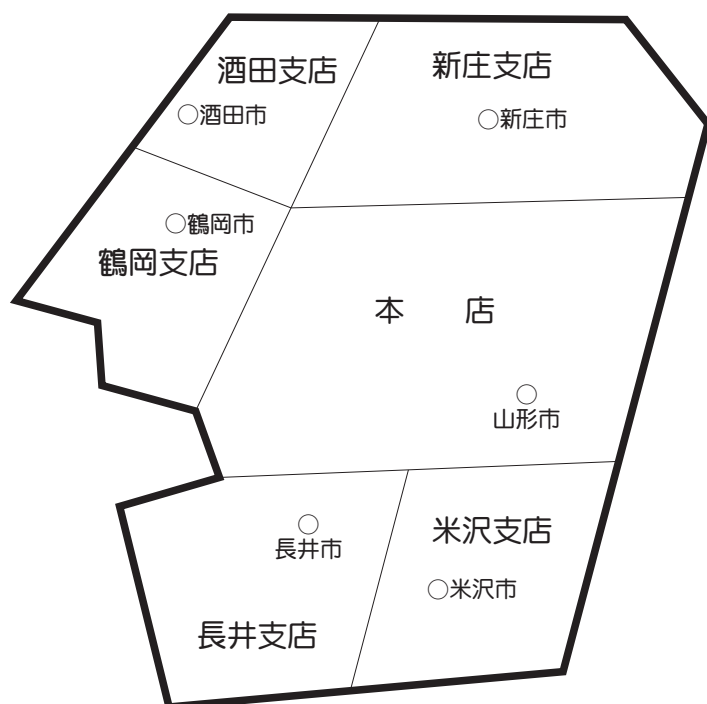
【 前年同月

】

順位	金融機関	債務残高
1	山形銀行米沢支店	10,144
2	山形銀行酒田支店	8,728
3	荘内銀行本店	7,941
4	山形銀行本店	7,661
5	荘内銀行山形営業部	7,425
6	鶴岡信用金庫本店	7,059
7	荘内銀行酒田中央支店	6,430
8	山形銀行鶴岡支店	6,381
9	きらやか銀行天童支店	5,156
10	荘内銀行酒田営業部	5,140
11	荘内銀行天童中央支店	5,048
12	荘内銀行新庄支店	4,974
13	きらやか銀行本店	4,809
14	鶴岡信用金庫酒田営業部	4,757
15	山形信用金庫山形営業部	4,744
16	荘内銀行米沢中央支店	4,712
17	山形銀行天童支店	4,702
18	山形銀行楯岡支店	4,557
19	山形銀行長井支店	4,387
20	山形銀行寒河江中央支店	4,375
21	山形銀行東根支店	4,099
22	きらやか銀行寒河江支店	4,040
23	山形銀行新庄支店	3,879
24	山形銀行金池支店	3,820
25	山形銀行東泉支店	3,769
26	新庄信用金庫本店	3,687
27	山形銀行鶴岡駅前支店	3,627
28	荘内銀行長井支店	3,437
29	山形第一信用組合米沢支店	3,344
30	きらやか銀行米沢支店	3,243
31	米沢信用金庫本店	3,185
32	山形銀行米沢駅前支店	3,182
33	荘内銀行ときめき通り支店	3,148
34	山形銀行宮町支店	3,131
35	山形銀行寿町支店	3,091
36	山形信用金庫天童支店	3,044
37	荘内銀行北支店	3,036
38	山形銀行上山支店	3,027
39	きらやか銀行新庄支店	2,966
40	山形銀行山形駅前支店	2,892
41	きらやか銀行中央営業部	2,775
42	きらやか銀行酒田支店	2,767
43	山形信用金庫上山支店	2,689
44	山形銀行高島支店	2,677
45	荘内銀行余目支店	2,666
46	荘内銀行桜田支店	2,645
47	荘内銀行東根支店	2,643
48	山形銀行尾花沢支店	2,641
49	北郡信用組合天童西支店	2,637
50	山形銀行南館支店	2,637

順位	金融機関	債務残高
1	山形銀行米沢支店	10,190
2	山形銀行酒田支店	9,256
3	荘内銀行本店	8,697
4	荘内銀行山形営業部	8,319
5	山形銀行本店	8,072
6	荘内銀行酒田中央支店	6,927
7	鶴岡信用金庫本店	6,501
8	山形銀行鶴岡支店	6,429
9	きらやか銀行天童支店	5,627
10	荘内銀行酒田営業部	5,508
11	荘内銀行米沢中央支店	5,325
12	荘内銀行天童中央支店	5,240
13	荘内銀行新庄支店	5,157
14	山形銀行楯岡支店	4,829
15	山形銀行長井支店	4,796
16	きらやか銀行本店	4,765
17	山形銀行天童支店	4,714
18	山形銀行寒河江中央支店	4,584
19	鶴岡信用金庫酒田営業部	4,532
20	山形信用金庫山形営業部	4,490
21	きらやか銀行寒河江支店	4,269
22	山形銀行新庄支店	4,032
23	山形銀行東根支店	4,005
24	山形銀行金池支店	3,963
25	新庄信用金庫本店	3,833
26	山形銀行鶴岡駅前支店	3,727
27	山形銀行東泉支店	3,715
28	山形第一信用組合米沢支店	3,649
29	荘内銀行長井支店	3,606
30	きらやか銀行米沢支店	3,599
31	山形銀行米沢駅前支店	3,499
32	山形銀行寿町支店	3,488
33	米沢信用金庫本店	3,363
34	山形銀行宮町支店	3,192
35	荘内銀行ときめき通り支店	3,137
36	山形銀行上山支店	3,112
37	きらやか銀行新庄支店	3,096
38	荘内銀行北支店	3,065
39	きらやか銀行酒田支店	3,020
40	山形銀行余目支店	2,970
41	荘内銀行桜田支店	2,961
42	山形銀行高島支店	2,935
43	山形銀行山形駅前支店	2,878
44	山形銀行南館支店	2,830
45	荘内銀行余目支店	2,825
46	山形信用金庫天童支店	2,808
47	きらやか銀行中央営業部	2,781
48	荘内銀行寒河江支店	2,766
49	北郡信用組合尾花沢支店	2,730
50	荘内銀行東根支店	2,668

企業のちかくで、 事業のちからに。



本 店 〒990-8580 山形市城南町一丁目1番1号 霞城セントラル内

12F 総務部(総務統括課) TEL 023(647)2245
(システム経理課) TEL 023(647)2246
企業支援部(企画推進課、経営支援課、保証審査課) TEL 023(647)2247

11F 管理部(代位弁済課) TEL 023(647)2248
(管理回収課) TEL 023(647)2241
総務部・企業支援部・管理部 FAX 023(647)3201

11F 本店営業部(保証第一課、保証第二課) TEL 023(647)2240
FAX 023(646)2883

URL <http://www.ysh.or.jp/>

米沢支店 米沢市駅前三丁目1番91号 〒992-0027 ☎(0238)23-7630(代)
FAX(0238)24-5647

鶴岡支店 鶴岡市本町二丁目7番5号 〒997-0034 ☎(0235)22-6122(代)
FAX(0235)24-6388

酒田支店 酒田市緑町20番60号 〒998-0858 ☎(0234)22-7644(代)
FAX(0234)24-3315

新庄支店 新庄市末広町8番21号 〒996-0031 ☎(0233)22-3171(代)
FAX(0233)22-7035

長井支店 長井市館町北6番27号 〒993-0011 ☎(0238)84-1674(代)
TASビル内 FAX(0238)84-1012