

信用保証 月報



令和4年

11月号

山形県信用保証協会

YAMAGATA GUARANTEE

目 次

◇ 今月の保証動向	1
◇ 業務の推移	2
◇ 保証承諾の状況	
1 制度別保証承諾	4
2 金融機関別保証承諾	5
3 業種別保証承諾	6
4 資金用途別保証承諾	7
5 金額別保証承諾	7
6 期間別保証承諾	8
7 新規・継続別保証承諾	8
8 店別保証承諾	8
9 市町村別保証承諾	9
10 小額融資市町村別保証承諾	10
◇ 代位弁済の状況	
1 制度別代位弁済	11
2 業種別代位弁済	12
3 金融機関別代位弁済	13
4 店別代位弁済	13
◇ 金融機関店舗ランキング	14

※数値等の扱いについては、以下のとおりとなります。

- ・数 値…単位未満を四捨五入し表示
- ・構成比…実績が無い場合は「空欄」と表示
単位未満の場合は「0.0」と表示
- ・前年比…前年実績が無い場合は「空欄」と表示
当年実績が無く前年実績が有る場合及び単位未満の場合は「0.0」と表示

表紙の図柄は

中小企業者と信用保証協会がともに大きくはばたき、飛躍発展する未来を表す協会記章を中心にデザインし、円の広がりには飛躍発展を二重に表現したものです。
バックカラーは、県花“べにばな”をイメージしたものです。

今月の保証動向

令和4年 11月分

業 務 概 要

(単位：千円)

項 目	当 月				本 年 度 累 計			
	件 数	金 額	前年同月比		件 数	金 額	前年同月比	
			件 数	金 額			件 数	金 額
保 証 承 諾	654	8,231,735	116.6	123.8	5,103	62,532,327	99.1	106.0
保 証 債 務 残 高					33,710	454,359,937	97.0	96.1
代 位 弁 済	27	495,764	48.2	39.7	154	2,285,423	56.4	45.7
求 償 権 回 収 (元 金)	4	52,079	20.0	20.2	41	482,878	58.6	56.7

保証承諾

11月の保証承諾は、654件（前年同月比116.6%）、8,232百万円（同123.8%）と増加した。

業種別では、建設業が1,946百万円（前年同月比94.9%）、製造業が1,848百万円（同126.6%）、小売業が1,808百万円（同219.1%）、卸売業が852百万円（同108.7%）、サービス業が807百万円（同74.9%）となった。

保証債務残高

11月末の保証債務残高は33,710件（前年同月比97.0%）、454,360百万円（同96.1%）と減少した。

代位弁済

11月の代位弁済は、27件（前年同月比48.2%）、496百万円（同39.7%）と減少した。

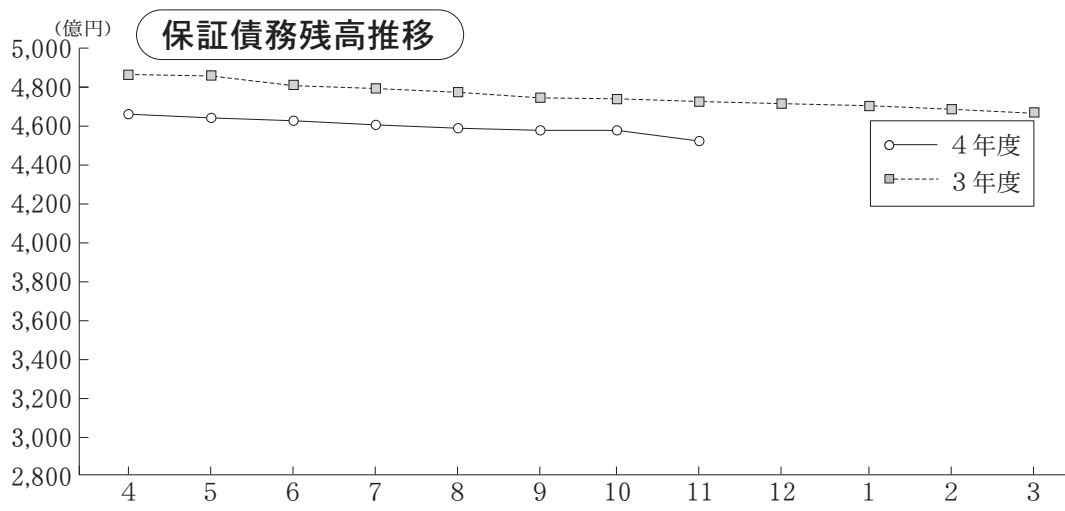
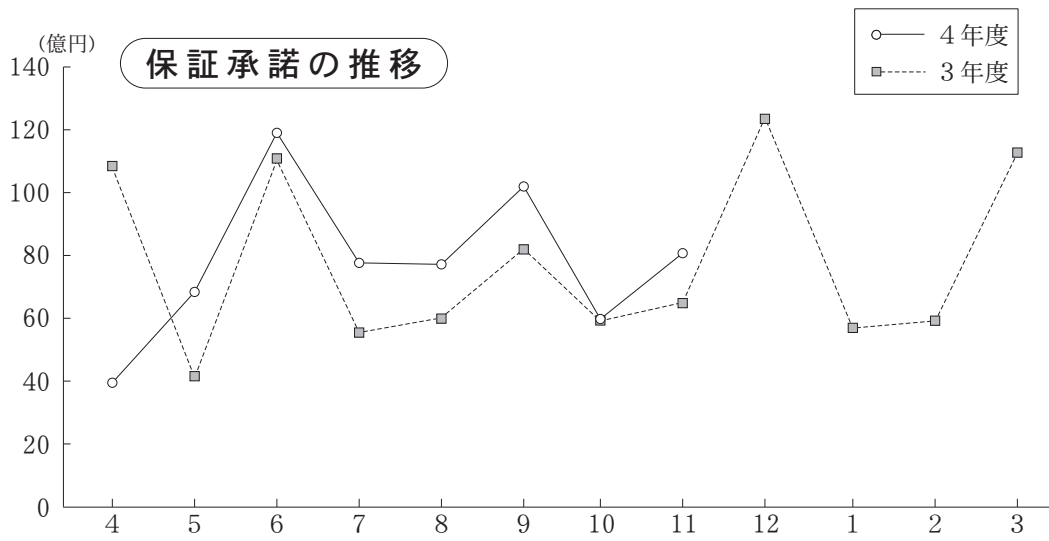
回収

11月の回収は、4件（前年同月比20.0%）、52百万円（同20.2%）と減少した。

業務の推移

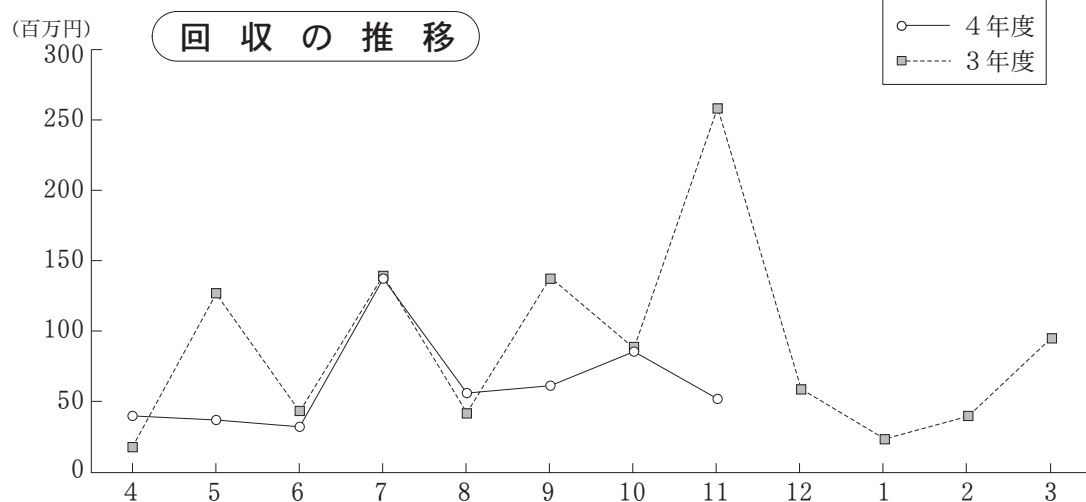
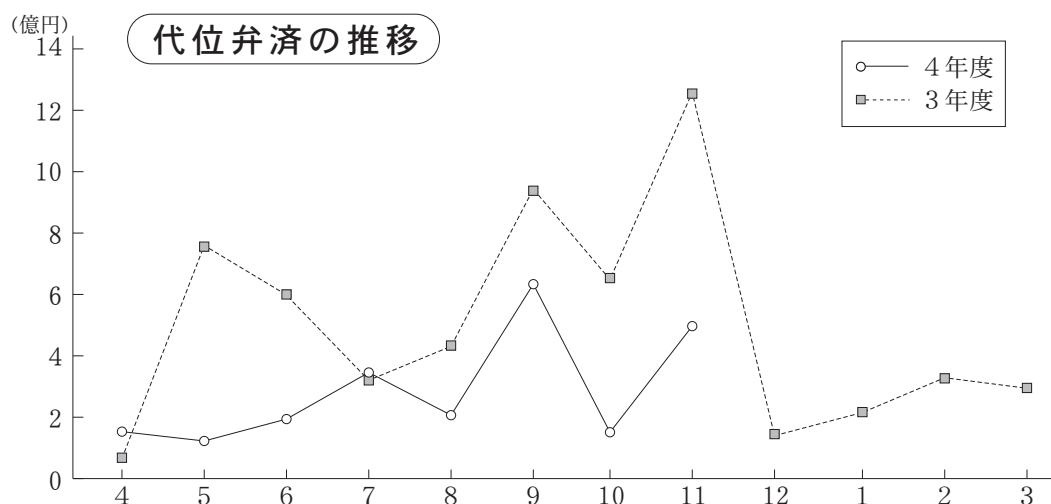
(単位：千円)

項目別	保証承諾						保証債務残高						
	令和4年度			令和3年度			令和4年度			令和3年度			
	件数	金額	前年比	件数	金額	前年比	件数	金額	前年比	件数	金額	前年比	
4	463	3,903,684	35.6	808	10,976,891	55.1	34,235	466,177,611	95.7	36,095	487,033,537	162.6	
5	548	6,733,485	148.4	485	4,538,233	10.2	34,119	464,220,848	95.9	35,848	484,226,545	148.7	
6	896	11,856,843	109.3	878	10,848,298	15.0	34,001	463,280,037	96.2	35,566	481,777,939	127.0	
7	641	7,609,939	132.7	603	5,735,585	11.9	33,946	461,978,506	96.1	35,415	480,502,985	113.8	
8	600	7,586,056	126.3	534	6,008,287	15.8	33,913	459,811,697	96.0	35,291	479,180,310	106.6	
9	755	10,674,915	126.8	727	8,415,633	28.1	33,817	458,336,984	96.0	35,033	477,449,675	100.9	
上期計	3,903	48,364,923	104.0	4,035	46,522,928	18.4	-	-	-	-	-	-	
10	546	5,935,669	102.3	551	5,804,527	59.6	33,790	456,955,677	96.1	34,930	475,353,951	99.9	
11	654	8,231,735	123.8	561	6,647,878	62.8	33,710	454,359,937	96.1	34,756	472,847,701	99.3	
12				1,053	12,561,569	55.9					34,676	471,990,456	98.5
1				460	5,427,063	60.7					34,566	470,448,588	98.1
2				534	5,708,189	67.4					34,487	468,823,814	97.8
3				851	11,155,172	44.3					34,312	467,771,888	96.7
下期計				4,010	47,304,398	55.4	-	-	-	-	-	-	
合計				8,045	93,827,326	27.7	-	-	-	-	-	-	



(単位：千円)

項目別	代位弁済(元利)						求償権回収(元金)					
	令和4年度			令和3年度			令和4年度			令和3年度		
	件数	金額	前年比	件数	金額	前年比	件数	金額	前年比	件数	金額	前年比
4	12	151,901	373.9	8	40,623	61.5	4	39,281	233.1	2	16,854	79.4
5	21	101,164	13.3	27	760,786	272.8	7	30,084	23.7	7	126,959	299.9
6	23	196,558	32.8	41	598,426	756.3	4	27,395	62.9	4	43,563	24.4
7	29	346,590	108.1	21	320,483	211.4	4	136,295	98.2	10	138,746	312.5
8	11	204,616	47.1	23	434,535	157.1	6	58,102	136.6	1	42,531	101.2
9	19	639,002	67.8	57	942,781	443.3	9	60,195	44.1	16	136,530	327.4
上期計	115	1,639,830	52.9	177	3,097,633	290.9	34	351,351	69.5	40	505,183	136.4
10	12	149,828	23.0	40	652,832	285.2	3	79,448	90.3	10	88,010	193.7
11	27	495,764	39.7	56	1,249,399	6889.3	4	52,079	20.2	20	257,968	514.4
12				12	121,764	32.4				6	64,121	68.5
1				32	221,903	164.3				0	22,600	74.1
2				21	344,540	106.3				4	38,259	130.8
3				21	290,200	212.7				6	86,746	248.7
下期計				182	2,880,638	236.4				46	557,703	196.5
合計				359	5,978,271	261.8				86	1,062,887	162.4



◇保証承諾の状況

1 制度別保証承諾

(単位：百万円)

項 目	当 月			本 年 度 累 計				保 証 債 務 残 高			
	件 数	金 額	前年比	件 数	金 額	構成比	前年比	件 数	金 額	構成比	前年比
一 般	153	2,528	134.4	1,174	18,025	28.8	131.3	4,664	50,839	11.2	97.2
小 額 融 資	15	117	99.2	113	933	1.5	130.4	709	2,846	0.6	91.3
小 口 零 細	65	237	153.8	471	1,615	2.6	132.2	2,663	4,637	1.0	104.6
商 工 業 振 興 資 金	18	331	92.4	120	2,862	4.6	139.0	1,924	33,432	7.4	96.8
近 代 化	19	158	122.3	145	988	1.6	117.0	1,128	8,994	2.0	103.6
(内創業関連等)	17	75	58.0	140	869	1.4	120.9	940	3,970	0.9	120.1
セーフティネット	67	1,375	200.7	560	10,714	17.1	88.4	12,991	242,848	53.4	95.5
長 期 経 営	0	0		0	0			28	720	0.2	82.6
当 座 貸 越	44	1,320	130.6	384	9,282	14.8	121.3	1,156	26,505	5.8	97.0
カ ー ド ロ ー ン	187	938	114.6	1,520	7,691	12.3	97.9	5,429	24,413	5.4	94.3
特 定 社 債	1	80	100.0	32	1,792	2.9	70.9	361	18,898	4.2	104.2
市 町 村	17	93	167.5	107	795	1.3	103.9	1,294	10,005	2.2	92.8
季 節	61	791	128.7	441	6,312	10.1	114.7	363	5,073	1.1	110.2
流 動 資 産 担 保	3	157	100.0	10	751	1.2	94.3	18	1,217	0.3	88.5
震 災 緊 急	0	0		0	0			47	674	0.1	81.3
危 機 関 連	0	0	0.0	0	0		0.0	633	18,222	4.0	91.4
事 業 承 継 特 別 保 証	0	0		0	0			2	53	0.0	88.6
経 営 改 善 サ ポ ー ト	1	70	80.7	7	236	0.4	124.8	52	1,314	0.3	103.3
経 営 力 強 化	1	18	18.3	8	84	0.1	36.5	184	2,682	0.6	79.2
条 件 変 更 改 善 型 借 換 保 証	0	0		0	0		0.0	18	388	0.1	89.1
財 務 要 件 型 無 保 証 人 保 証	0	0	0.0	3	330	0.5	86.8	3	251	0.1	101.5
経 営 安 定 関 連	0	0		0	0			8	53	0.0	99.0
金 融 安 定 化	0	0		0	0			7	59	0.0	98.2
そ の 他	2	20	142.9	8	122	0.2	106.1	28	238	0.1	91.8
合 計	654	8,232	123.8	5,103	62,532	100.0	106.0	33,710	454,360	100.0	96.1

※セーフティネットには「景気対応緊急保証」を含む

(単位：百万円)

上 記 合 計 の うち	当 月			本 年 度 累 計				保 証 債 務 残 高			
	件 数	金 額	前年比	件 数	金 額	構成比	前年比	件 数	金 額	構成比	前年比
借 換 保 証	66	1,137	191.1	589	8,787	14.1	95.0	5,110	67,615	14.9	98.7
県 商 工 業 振 興 資 金	137	1,185	120.6	1,018	10,119	16.2	75.8	18,181	281,237	61.9	93.8
上 記 合 計 の うち 新 型 コ ロ ナ ウ イ ル ス 感 染 症 に 関 する 山 形 県 融 資 制 度	当 月			本 年 度 累 計				保 証 債 務 残 高			
	件 数	金 額	前年比	件 数	金 額	構成比	前年比	件 数	金 額	構成比	前年比
(地域経済変動対策資金)	5	30	29.6	83	990	1.6		7,361	161,088	35.5	92.4
(山形県新型コロナウイルス 感 染 症 対 応 資 金)	0	0		0	0			3,963	59,118	13.0	90.8

※地域経済変動対策資金にかかる保証債務残高については令和2年2月25日以降(新型コロナウイルス感染症対応の指定日)の保証承諾分について集計

◇保証承諾の状況

2 金融機関別保証承諾

(単位：百万円)

項 目	当 月			本 年 度 累 計				保 証 債 務 残 高			
	件数	金 額	前年比	件数	金 額	構成比	前年比	件数	金 額	構成比	前年比
みずほ銀行	0	0		0	0		0.0	14	182	0.0	69.5
三菱UFJ銀行	0	0		0	0			2	15	0.0	57.4
(都市銀行計)	0	0		0	0		0.0	16	197	0.0	68.4
山形銀行	111	1,933	106.6	1,088	15,187	24.3	98.8	8,095	133,632	29.4	96.0
荘内銀行	103	1,452	88.0	807	11,830	18.9	98.0	5,722	91,665	20.2	94.0
きらやか銀行	147	2,179	158.2	1,125	16,621	26.6	108.3	7,195	110,805	24.4	95.9
七十七銀行	0	0		2	85	0.1	845.2	27	1,361	0.3	97.2
秋田銀行	0	0		0	0			0	0		
北都銀行	0	0		0	0		0.0	33	369	0.1	73.1
東邦銀行	1	4	80.0	4	16	0.0	14.7	76	2,152	0.5	88.1
(地方銀行計)	362	5,568	114.9	3,026	43,738	69.9	101.9	21,148	339,984	74.8	95.3
山形信用金庫	89	1,018	176.6	636	6,506	10.4	142.9	2,935	26,020	5.7	103.2
米沢信用金庫	26	298	136.8	199	1,960	3.1	98.2	1,544	20,078	4.4	97.6
新庄信用金庫	22	229	235.1	190	1,547	2.5	117.6	1,100	8,196	1.8	97.1
鶴岡信用金庫	44	324	82.7	375	4,343	6.9	137.1	2,310	23,932	5.3	100.2
村上信用金庫	0	0		0	0			0	0		
(信用金庫計)	181	1,868	145.7	1,400	14,357	23.0	130.1	7,889	78,225	17.2	100.1
北郡信用組合	60	425	175.8	344	2,159	3.5	94.6	2,303	15,685	3.5	96.4
山形中央信用組合	26	133	111.9	132	681	1.1	81.5	1,025	6,168	1.4	92.2
山形第一信用組合	25	237	150.5	191	1,343	2.1	94.1	1,191	11,906	2.6	95.2
ウリ信用組合	0	0		0	0			0	0		
あすか信用組合	0	0		0	0			1	71	0.0	88.9
山形県医師信用組合	0	0		0	0		0.0	3	65	0.0	100.0
(信用組合計)	111	796	153.4	667	4,184	6.7	91.9	4,523	33,895	7.5	95.2
商工組合中央金庫	0	0		10	253	0.4	56.9	126	2,006	0.4	92.2
日本政策投資銀行	0	0		0	0			0	0		
(政府系銀行計)	0	0		10	253	0.4	56.9	126	2,006	0.4	92.2
山形市農業協同組合	0	0		0	0			8	52	0.0	72.8
山形農業協同組合	0	0		0	0			0	0		
山形おきたま農協	0	0		0	0			0	0		
西村山農業協同組合	0	0		0	0			0	0		
(農協系計)	0	0		0	0			8	52	0.0	72.8
信金中央金庫	0	0		0	0			0	0		
あおぞら銀行	0	0		0	0			0	0		
農林中央金庫	0	0		0	0			0	0		
東北労働金庫	0	0		0	0			0	0		
生・損保	0	0		0	0			0	0		
(その他計)	0	0		0	0			0	0		
合 計	654	8,232	123.8	5,103	62,532	100.0	106.0	33,710	454,360	100.0	96.1

◇保証承諾の状況

3 業 種 別 保 証 承 諾

(単位：百万円)

項 目	当 月			本 年 度 累 計				保 証 債 務 残 高			
	件 数	金 額	前年比	件 数	金 額	構成比	前年比	件 数	金 額	構成比	前年比
食 料 品	21	455	78.1	143	2,970	4.8	92.9	977	20,757	4.6	95.8
織 維 品	5	87	321.2	62	916	1.5	111.9	477	7,023	1.5	94.6
木 材 ・ 木 製 品	8	148	127.6	30	373	0.6	78.1	230	3,131	0.7	90.7
家 具 ・ 建 具	10	62	205.3	61	622	1.0	142.0	344	3,936	0.9	97.9
紙	0	0	0.0	5	64	0.1	173.5	47	795	0.2	89.5
印 刷 製 本	2	16	70.2	27	457	0.7	140.2	276	4,807	1.1	96.0
化 学	0	0	0.0	8	371	0.6	181.0	29	762	0.2	159.3
石 油 ・ 石 炭 製 品	0	0		0	0			1	154	0.0	94.2
ゴ ム	0	0	0.0	23	488	0.8	238.0	186	4,296	0.9	96.7
皮 革	1	84		5	126	0.2	73.5	38	895	0.2	93.6
窯 業	3	131		20	428	0.7	59.3	198	4,147	0.9	94.7
機 械	22	362	166.4	180	3,557	5.7	157.8	1,099	25,720	5.7	95.9
電 気 機 器	11	204	92.8	67	833	1.3	90.6	475	10,331	2.3	95.7
車 輛	1	5	500.0	21	414	0.7	103.9	185	4,271	0.9	96.8
船 舶	0	0	0.0	4	13	0.0	65.5	18	155	0.0	93.0
金 属	15	182	190.9	127	1,840	2.9	98.6	914	17,106	3.8	97.0
そ の 他	18	114	141.3	143	920	1.5	116.7	958	6,532	1.4	96.6
(製 造 計)	117	1,848	126.6	926	14,391	23.0	112.1	6,452	114,820	25.3	96.1
卸 売	44	852	108.7	413	6,802	10.9	103.7	2,552	46,163	10.2	97.3
小 売	166	1,808	219.1	1,170	11,359	18.2	113.0	8,420	81,654	18.0	95.9
(卸 ・ 小 売 計)	210	2,660	165.3	1,583	18,161	29.0	109.3	10,972	127,817	28.1	96.4
農 林 漁 業	1	100	1000.0	24	355	0.6	189.2	129	1,852	0.4	98.0
鉱 業	1	7	140.0	11	298	0.5	122.8	50	1,014	0.2	90.5
建 設	192	1,946	94.9	1,529	16,812	26.9	103.6	8,374	106,062	23.3	96.1
倉 庫 運 輸	22	503	350.5	143	3,052	4.9	148.5	839	16,004	3.5	95.6
サ ー ビ ス	89	807	74.9	747	7,273	11.6	84.4	5,744	70,411	15.5	95.4
不 動 産	19	279	97.6	124	1,992	3.2	101.5	871	11,857	2.6	99.5
そ の 他	3	82	1171.4	16	199	0.3	82.9	279	4,522	1.0	90.8
合 計	654	8,232	123.8	5,103	62,532	100.0	106.0	33,710	454,360	100.0	96.1

※平成27年8月末統計より、主たる業種別統計から使途業種別統計へ変更となった。

◇保証承諾の状況

4 資金使途別保証承諾

(単位：百万円)

項 目	当 月			本 年 度 累 計			
	件数	金 額	前年比	件数	金 額	構成比	前年比
運 転 資 金	323	4,765	134.2	2,489	36,894	59.0	102.0
設 備 資 金	79	988	121.2	557	6,765	10.8	127.7
運 転 設 備 資 金	252	2,478	108.6	2,057	18,874	30.2	107.9
合 計	654	8,232	123.8	5,103	62,532	100.0	106.0

5 金額別保証承諾

(単位：百万円)

項 目	当 月			本 年 度 累 計			
	件数	金 額	前年比	件数	金 額	構成比	前年比
100万円以下	46	40	114.8	412	369	0.6	76.3
300万円以下	184	454	121.2	1,378	3,271	5.2	89.9
500万円以下	104	478	108.7	825	3,805	6.1	106.4
1,000万円以下	123	1,042	121.4	939	8,029	12.8	110.2
1,500万円以下	40	569	115.1	332	4,553	7.3	109.3
2,000万円以下	51	976	93.7	440	8,524	13.6	103.5
3,000万円以下	46	1,256	146.2	369	10,323	16.5	119.7
5,000万円以下	45	2,039	144.5	287	12,967	20.7	100.7
7,000万円以下	2	125	41.3	52	3,103	5.0	81.2
8,000万円以下	6	473	295.6	29	2,287	3.7	111.3
1億円以下	5	474	255.7	19	1,819	2.9	193.6
1億円超	2	306	63.0	21	3,484	5.6	106.5
合 計	654	8,232	123.8	5,103	62,532	100.0	106.0

(1件平均保証承諾 12,254 千円 106.9 %)

◇保証承諾の状況

6 期間別保証承諾

(単位：百万円)

項 目	当 月			本 年 度 累 計			
	件 数	金 額	前年比	件 数	金 額	構成比	前年比
3ヶ月以下	7	70	259.3	78	773	1.2	142.2
6ヶ月以下	70	1,158	162.4	502	7,683	12.3	119.1
1年以下	129	1,953	99.3	838	12,686	20.3	105.1
2年以下	226	2,250	131.3	1,870	16,843	26.9	112.3
3年以下	6	12	318.4	63	262	0.4	116.9
4年以下	1	1	7.3	29	56	0.1	29.1
5年以下	39	205	52.1	329	1,718	2.7	72.8
7年以下	72	594	115.6	613	7,725	12.4	130.2
10年以下	76	1,190	134.4	606	9,622	15.4	72.8
10年超	28	799	193.6	175	5,166	8.3	173.2
合 計	654	8,232	123.8	5,103	62,532	100.0	106.0

(平均保証期間

3 年

10 ヶ月)

7 新規・継続別保証承諾

(単位：百万円)

項 目	当 月			本 年 度 累 計			
	件 数	金 額	前年比	件 数	金 額	構成比	前年比
新 規	46	349	46.1	377	3,270	5.2	86.4
継 続	608	7,883	133.8	4,726	59,263	94.8	107.4
合 計	654	8,232	123.8	5,103	62,532	100.0	106.0

8 店別保証承諾

(単位：百万円)

項 目	当 月			本 年 度 累 計				保 証 債 務 残 高			
	件 数	金 額	前年比	件 数	金 額	構成比	前年比	件 数	金 額	構成比	前年比
本 店	331	4,149	141.1	2,621	32,517	52.0	109.9	16,725	217,572	47.9	97.3
米 沢 支 店	93	1,083	103.9	716	8,311	13.3	93.6	5,192	79,424	17.5	95.4
長 井 支 店	32	328	136.8	218	2,119	3.4	97.5	1,603	20,297	4.5	92.4
新 庄 支 店	49	544	79.2	399	4,431	7.1	109.5	2,210	25,408	5.6	94.8
酒 田 支 店	56	927	173.5	557	7,185	11.5	105.3	3,880	55,806	12.3	94.6
鶴 岡 支 店	93	1,201	99.7	592	7,968	12.7	106.9	4,100	55,853	12.3	96.0
合 計	654	8,232	123.8	5,103	62,532	100.0	106.0	33,710	454,360	100.0	96.1

◇保証承諾の状況

9 市 町 村 別 保 証 承 諾

(単位：百万円)

項 目	当 月			本 年 度 累 計				保 証 債 務 残 高			
	件数	金 額	前年比	件数	金 額	構成比	前年比	件数	金 額	構成比	前年比
山 形 市	143	1,797	157.7	1,178	14,159	22.6	109.8	7,631	100,884	22.2	97.1
米 沢 市	43	504	105.7	375	4,694	7.5	98.6	2,935	48,599	10.7	95.4
鶴 岡 市	88	1,185	98.9	556	7,627	12.2	107.3	3,911	53,195	11.7	95.9
酒 田 市	43	841	183.6	430	5,778	9.2	112.0	3,050	45,826	10.1	94.7
新 庄 市	21	182	56.6	224	2,668	4.3	109.1	1,307	15,986	3.5	95.8
寒 河 江 市	19	199	132.6	205	2,771	4.4	93.7	1,344	18,906	4.2	94.7
上 山 市	22	259	198.2	130	1,420	2.3	113.9	857	11,871	2.6	99.5
村 山 市	21	358	351.5	132	1,762	2.8	140.0	871	9,813	2.2	94.0
長 井 市	15	128	91.1	118	1,084	1.7	92.2	869	11,257	2.5	91.4
天 童 市	52	597	133.2	339	4,903	7.8	101.0	1,941	29,509	6.5	97.9
東 根 市	28	416	123.6	201	2,518	4.0	114.7	1,245	17,047	3.8	99.0
尾 花 沢 市	11	144	93.8	83	828	1.3	64.2	621	8,331	1.8	97.1
南 陽 市	17	147	94.9	155	1,411	2.3	74.2	1,041	15,266	3.4	96.8
(市 計)	523	6,756	129.7	4,126	51,622	82.6	104.8	27,623	386,488	85.1	96.2
中 山 町	2	25	227.3	34	342	0.5	111.5	202	1,857	0.4	93.6
山 辺 町	5	50	75.7	75	1,127	1.8	216.7	423	4,042	0.9	106.9
大 江 町	1	1	5.9	30	204	0.3	82.2	237	2,304	0.5	94.8
朝 日 町	4	38	67.1	22	169	0.3	110.1	126	1,231	0.3	98.5
西 川 町	3	15	42.4	28	284	0.5	90.9	240	2,334	0.5	96.2
河 北 町	14	200	71.8	126	1,651	2.6	130.4	732	7,143	1.6	97.1
大 石 田 町	6	52	314.0	38	379	0.6	401.0	260	2,357	0.5	99.7
白 鷹 町	8	81	236.8	50	528	0.8	135.0	381	3,916	0.9	93.8
飯 豊 町	5	109	227.1	29	362	0.6	115.1	191	2,762	0.6	96.7
小 国 町	4	10	59.5	21	145	0.2	49.6	158	2,361	0.5	90.4
高 畠 町	21	339	91.2	129	1,708	2.7	95.9	870	12,307	2.7	93.4
川 西 町	12	93	237.7	57	499	0.8	114.2	347	3,325	0.7	98.2
舟 形 町	7	174	420.0	28	297	0.5	205.5	118	1,138	0.3	100.0
大 蔵 村	2	34	338.0	16	145	0.2	103.8	77	920	0.2	85.8
戸 沢 村	2	9	44.2	17	97	0.2	73.4	90	730	0.2	90.4
鮭 川 村	3	41	118.8	18	192	0.3	103.9	111	929	0.2	98.1
真 室 川 町	2	33	75.9	20	196	0.3	125.5	117	1,662	0.4	95.1
金 山 町	3	23	396.6	19	71	0.1	54.7	108	663	0.1	91.5
最 上 町	9	49	23.1	57	767	1.2	106.9	285	3,365	0.7	92.0
三 川 町	5	15	280.0	36	341	0.5	98.5	182	2,457	0.5	97.9
庄 内 町	10	36	49.4	89	873	1.4	87.3	574	6,760	1.5	95.4
遊 佐 町	2	20	571.4	37	504	0.8	76.1	258	3,308	0.7	92.8
(町 村 計)	130	1,446	100.5	976	10,881	17.4	111.8	6,087	67,872	14.9	95.5
合 計	653	8,202	123.4	5,102	62,502	100.0	106.0	33,710	454,360	100.0	96.1

◇保証承諾の状況

10 小 額 融 資 市 町 村 別 保 証 承 諾

(単位：千円)

項 目	当 月			本 年 度 累 計			保 証 債 務 残 高		
	件 数	金 額	前 年 比	件 数	金 額	前 年 比	件 数	金 額	前 年 比
山 形 市	3	31,200	567.3	18	109,900	225.7	116	424,796	92.1
米 沢 市	1	3,000		5	46,000	166.8	74	245,746	87.6
鶴 岡 市	4	29,900	119.6	8	51,100	109.9	62	229,042	77.7
酒 田 市	0	0	0.0	13	154,470	176.9	92	447,706	97.7
新 庄 市	0	0	0.0	7	61,300	177.5	30	146,178	108.6
寒 河 江 市	0	0	0.0	4	53,000	1060.0	16	74,983	166.0
上 山 市	0	0		1	2,860	52.0	15	32,707	98.6
村 山 市	0	0		3	39,000	97.5	12	94,242	139.2
長 井 市	2	18,000	54.7	3	23,000	32.9	17	90,771	80.0
天 童 市	3	26,200	379.7	11	81,007	209.9	55	239,441	111.1
東 根 市	0	0		11	96,100	129.2	20	101,973	61.6
尾 花 沢 市	0	0		4	48,700	1217.5	17	77,723	116.8
南 陽 市	0	0		5	29,000	86.8	23	61,399	61.3
(市 計)	13	108,300	103.8	93	795,437	154.3	549	2,266,706	93.0
中 山 町	0	0		1	20,000		4	37,721	162.2
山 辺 町	0	0		1	4,000	160.0	10	21,050	76.1
大 江 町	0	0		0	0	0.0	3	27,796	82.4
朝 日 町	0	0		0	0		4	4,987	93.6
西 川 町	0	0		2	23,000	112.2	3	24,242	118.3
河 北 町	0	0		1	4,000	66.7	9	35,388	79.1
大 石 田 町	1	2,000		2	4,500		12	32,687	78.1
白 鷹 町	0	0		1	3,000	30.0	10	17,803	83.8
飯 豊 町	0	0		1	10,000		4	22,208	125.6
小 国 町	0	0		0	0		1	11,396	57.0
高 畠 町	1	7,000		2	17,000	154.5	18	55,489	105.3
川 西 町	0	0		2	14,000	288.1	12	42,421	147.5
舟 形 町	0	0		0	0	0.0	3	12,206	56.0
大 蔵 村	0	0		0	0		1	1,620	37.6
戸 沢 村	0	0		1	5,000		2	4,870	75.7
鮭 川 村	0	0		0	0		5	15,486	79.8
真 室 川 町	0	0		0	0		0	0	0.0
金 山 町	0	0		1	3,200		3	3,470	100.8
最 上 町	0	0		2	11,000	110.0	14	52,198	91.6
三 川 町	0	0		1	3,000	6.8	4	36,360	81.4
庄 内 町	0	0	0.0	0	0	0.0	26	68,941	58.2
遊 佐 町	0	0		2	16,000	72.4	12	50,585	76.4
(町 村 計)	2	9,000	64.3	20	137,700	68.9	160	578,923	85.2
合 計	15	117,300	99.2	113	933,137	130.4	709	2,845,629	91.3

◇代位弁済の状況

1 制度別代位弁済

(単位：千円)

項 目	当 月			本 年 度 累 計			
	件 数	金 額	前年比	件 数	金 額	構成比	前年比
一 般	7	224,544	214.5	35	596,644	26.1	104.2
小 額 融 資	0	0	0.0	5	15,635	0.7	44.5
小 口 零 細	0	0	0.0	8	6,315	0.3	51.6
商 工 業 振 興 資 金	1	29,580	19.8	3	53,392	2.3	7.8
近 代 化	1	4,627	7.7	8	29,036	1.3	45.0
(内 創 業 関 連 等)	1	4,627	125.0	7	27,112	1.2	345.1
セ ー フ テ ィ ネ ッ ト	10	193,464	29.9	64	1,410,153	61.7	63.6
長 期 経 営	0	0	0.0	0	0		0.0
当 座 貸 越	1	16,727	18.4	1	16,727	0.7	7.6
カ ー ド ロ ー ン	3	5,198	13.3	16	37,138	1.6	30.6
特 定 社 債	0	0		0	0		0.0
市 町 村	0	0		3	4,713	0.2	10.7
季 節	2	13,979	46.4	6	80,991	3.5	110.2
流 動 資 産 担 保	0	0	0.0	0	0		0.0
震 災 緊 急	0	0	0.0	1	3,746	0.2	2.6
危 機 関 連	0	0	0.0	1	10,000	0.4	20.0
事 業 承 継 特 別 保 証	0	0		0	0		
経 営 改 善 サ ポ ー ト	0	0		1	13,289	0.6	4.9
経 営 力 強 化	2	7,645		2	7,645	0.3	38.0
条 件 変 更 改 善 型 借 換 保 証	0	0		0	0		
財 務 要 件 型 無 保 証 人 保 証	0	0		0	0		
経 営 安 定 関 連	0	0		0	0		
金 融 安 定 化	0	0		0	0		0.0
そ の 他	0	0	0.0	0	0		0.0
合 計	27	495,764	39.7	154	2,285,423	100.0	45.7

※セーフティネットには「景気対応緊急保証」を含む

(単位：千円)

上 記 合 計 の うち	当 月			本 年 度 累 計			
	件 数	金 額	前年比	件 数	金 額	構成比	前年比
借 換 保 証	7	110,850	27.5	47	821,777	36.0	51.8
県 商 工 業 振 興 資 金	8	132,984	30.0	63	912,365	39.9	51.2
上 記 合 計 の うち 新 型 コ ロ ナ ウ イ ル ス 感 染 症 に 関 す る 山 形 県 融 資 制 度	当 月			本 年 度 累 計			
	件 数	金 額	前年比	件 数	金 額	構成比	前年比
(地 域 経 済 変 動 対 策 資 金)	4	85,568	142.6	19	471,448	20.6	197.8
(山 形 県 新 型 コ ロ ナ ウ イ ル ス 感 染 症 対 応 資 金)	1	8,584		19	321,091	14.0	148.6

※地域経済変動対策資金にかかる保証債務残高については令和2年2月25日以降(新型コロナウイルス感染症対応の指定日)の保証承諾分について集計

◇代位弁済の状況

2 業種別代位弁済

(単位：千円)

項 目	当 月			本 年 度 累 計			
	件数	金 額	前年比	件数	金 額	構成比	前年比
食 料 品	0	0	0.0	7	357,407	15.6	72.1
織 維 品	0	0		1	1,425	0.1	0.8
木 材 ・ 木 製 品	0	0		0	0		
家 具 ・ 建 具	0	0		0	0		0.0
紙	0	0		0	0		
印 刷 製 本	0	0		4	64,249	2.8	
化 学	0	0		0	0		0.0
石 油 ・ 石 炭 製 品	0	0		0	0		
ゴ ム	0	0		0	0		
皮 革	0	0		0	0		
窯 業	0	0		0	0		
機 械	0	0		1	7,465	0.3	1.9
電 気 機 器	0	0		2	102,717	4.5	
車 輛	0	0		2	3,877	0.2	
船 舶	0	0		0	0		
金 属	1	508		1	508	0.0	
そ の 他	0	0	0.0	0	0		0.0
(製 造 計)	1	508	0.4	18	537,648	23.5	30.4
卸 売	0	0	0.0	10	141,496	6.2	1363.2
小 売	10	130,892	14.9	48	431,621	18.9	34.8
(卸 ・ 小 売 計)	10	130,892	14.8	58	573,118	25.1	45.8
農 林 漁 業	0	0		0	0		
鉱 業	0	0		0	0		
建 設	10	163,735	1514.6	47	499,438	21.9	53.1
倉 庫 運 輸	1	8,015		10	201,429	8.8	
サ ー ビ ス	5	192,615	129.7	20	469,646	20.6	48.5
不 動 産	0	0	0.0	1	4,143	0.2	5.7
そ の 他	0	0		0	0		
合 計	27	495,764	39.7	154	2,285,423	100.0	45.7

※平成27年8月末統計より、主たる業種別統計から使途業種別統計へ変更となった。

◇代位弁済の状況

3 金融機関別代位弁済

(単位：千円)

項 目	当 月			本 年 度 累 計			
	件 数	金 額	前年比	件 数	金 額	構成比	前年比
都 市 銀 行	0	0		0	0		
地 方 銀 行	20	384,805	36.6	103	1,731,273	75.8	47.3
信 用 金 庫	3	77,583	49.8	38	440,651	19.3	42.9
信 用 組 合	4	33,376	80.7	11	86,184	3.8	27.4
政 府 系 金 融 機 関 等	0	0		2	27,314	1.2	
そ の 他	0	0		0	0		
合 計	27	495,764	39.7	154	2,285,423	100.0	45.7

4 店別代位弁済

(単位：千円)

項 目		代 位 弁 済			求 償 権 回 収			求 償 権 残 高 (当 月 末)		
		件 数	金 額	前年比	件 数	金 額	前年比	件 数	金 額	前年比
本 店	当 月	17	418,800	5320.0	1	12,597	23.3			
	本 年 度 累 計	64	1,114,624	91.7	20	178,259	56.8	2,047	18,783,241	98.9
米 沢 支 店	当 月	1	5,014	10.7	0	5,311	5.3			
	本 年 度 累 計	17	405,888	55.0	4	67,213	31.1	1,037	9,076,864	86.2
長 井 支 店	当 月	8	63,935	64.6	0	748	97.2			
	本 年 度 累 計	14	77,533	10.3	4	29,255	70.5	423	4,512,026	97.2
新 庄 支 店	当 月	0	0		1	1,938	154.6			
	本 年 度 累 計	10	9,286	2.7	2	18,665	127.9	493	4,399,128	94.6
酒 田 支 店	当 月	1	8,015	0.9	0	2,151	2.3			
	本 年 度 累 計	23	230,985	16.8	6	91,779	73.3	890	7,272,684	96.6
鶴 岡 支 店	当 月	0	0	0.0	2	29,335	524.4			
	本 年 度 累 計	26	447,108	78.0	5	97,708	69.9	825	7,065,242	97.1
合 計	当 月	27	495,764	39.7	4	52,079	20.2			
	本 年 度 累 計	154	2,285,423	45.7	41	482,878	56.7	5,715	51,109,184	95.3

保証債務残高上位50店舗

(政府系金融機関を除く 単位：百万円)

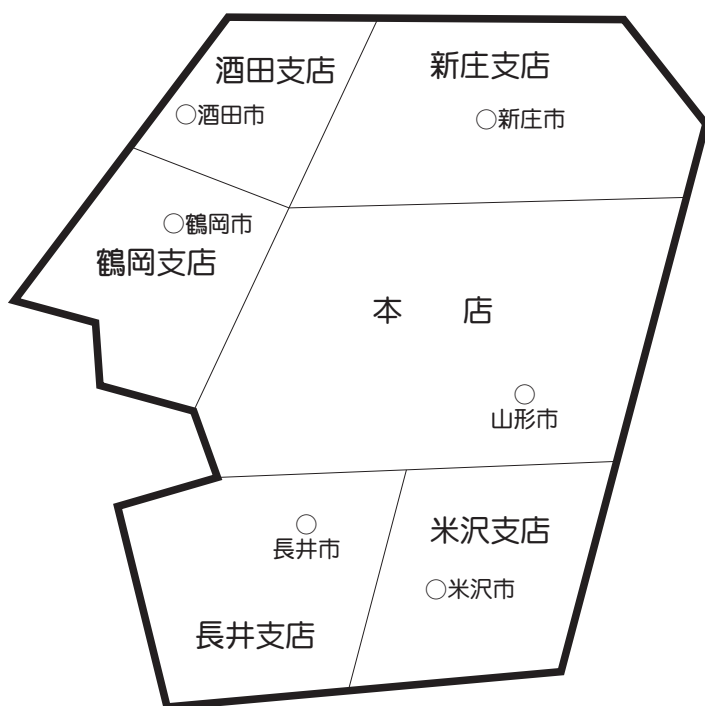
【 令和4年11月30日 現在 】

【 前年同月 】

順位	金融機関	債務残高
1	山形銀行米沢支店	10,224
2	山形銀行酒田支店	8,750
3	荘内銀行本店	7,929
4	山形銀行本店	7,708
5	荘内銀行山形営業部	7,418
6	鶴岡信用金庫本店	7,056
7	荘内銀行酒田中央支店	6,602
8	山形銀行鶴岡支店	6,499
9	きらやか銀行天童支店	5,212
10	荘内銀行新庄支店	5,149
11	荘内銀行酒田営業部	5,135
12	荘内銀行天童中央支店	5,050
13	山形銀行天童支店	4,838
14	きらやか銀行本店	4,816
15	山形信用金庫山形営業部	4,745
16	荘内銀行米沢中央支店	4,741
17	鶴岡信用金庫酒田営業部	4,697
18	山形銀行楯岡支店	4,596
19	山形銀行長井支店	4,418
20	山形銀行寒河江中央支店	4,382
21	山形銀行東根支店	4,172
22	きらやか銀行寒河江支店	4,056
23	山形銀行新庄支店	3,859
24	山形銀行金池支店	3,843
25	山形銀行鶴岡駅前支店	3,681
26	山形銀行東泉支店	3,642
27	新庄信用金庫本店	3,518
28	荘内銀行長井支店	3,446
29	山形第一信用組合米沢支店	3,361
30	きらやか銀行米沢支店	3,213
31	米沢信用金庫本店	3,210
32	山形銀行米沢駅前支店	3,209
33	山形銀行寿町支店	3,208
34	荘内銀行ときめき通り支店	3,133
35	山形銀行宮町支店	3,011
36	山形銀行上山支店	3,010
37	山形信用金庫天童支店	2,981
38	きらやか銀行新庄支店	2,947
39	荘内銀行北支店	2,934
40	山形銀行山形駅前支店	2,906
41	荘内銀行桜田支店	2,793
42	きらやか銀行中央営業部	2,782
43	きらやか銀行酒田支店	2,761
44	荘内銀行余目支店	2,735
45	山形銀行高島支店	2,705
46	山形銀行南館支店	2,682
47	山形信用金庫上山支店	2,678
48	山形銀行尾花沢支店	2,663
49	北郡信用組合尾花沢支店	2,619
50	山形銀行余目支店	2,617

順位	金融機関	債務残高
1	山形銀行米沢支店	10,329
2	山形銀行酒田支店	9,297
3	荘内銀行本店	8,713
4	荘内銀行山形営業部	8,265
5	山形銀行本店	8,115
6	荘内銀行酒田中央支店	6,986
7	鶴岡信用金庫本店	6,810
8	山形銀行鶴岡支店	6,436
9	きらやか銀行天童支店	5,727
10	荘内銀行酒田営業部	5,519
11	荘内銀行米沢中央支店	5,332
12	荘内銀行新庄支店	5,177
13	荘内銀行天童中央支店	5,166
14	山形銀行長井支店	4,819
15	山形銀行天童支店	4,788
16	きらやか銀行本店	4,759
17	山形銀行楯岡支店	4,752
18	鶴岡信用金庫酒田営業部	4,518
19	山形信用金庫山形営業部	4,500
20	山形銀行寒河江中央支店	4,495
21	きらやか銀行寒河江支店	4,215
22	山形銀行新庄支店	4,058
23	山形銀行東根支店	4,012
24	山形銀行金池支店	3,988
25	新庄信用金庫本店	3,839
26	山形銀行鶴岡駅前支店	3,754
27	山形銀行東泉支店	3,726
28	山形第一信用組合米沢支店	3,669
29	きらやか銀行米沢支店	3,616
30	山形銀行米沢駅前支店	3,556
31	荘内銀行長井支店	3,523
32	山形銀行寿町支店	3,521
33	米沢信用金庫本店	3,378
34	山形銀行宮町支店	3,265
35	山形銀行上山支店	3,085
36	きらやか銀行新庄支店	3,079
37	きらやか銀行酒田支店	3,070
38	荘内銀行北支店	3,062
39	荘内銀行ときめき通り支店	3,045
40	山形銀行余目支店	2,987
41	荘内銀行桜田支店	2,955
42	山形銀行高島支店	2,922
43	山形銀行山形駅前支店	2,911
44	山形銀行南館支店	2,851
45	荘内銀行余目支店	2,806
46	山形信用金庫天童支店	2,788
47	きらやか銀行中央営業部	2,787
48	荘内銀行寒河江支店	2,761
49	北郡信用組合尾花沢支店	2,749
50	荘内銀行東根支店	2,673

企業のちかくで、 事業のちからに。



本 店 〒990-8580 山形市城南町一丁目1番1号 霞城セントラル内

12F 総務部 (総務統括課) TEL 023(647)2245
 (システム経理課) TEL 023(647)2246
 企業支援部 (企画推進課、経営支援課、保証審査課) TEL 023(647)2247

11F 管理部 (代位弁済課) TEL 023(647)2248
 (管理回収課) TEL 023(647)2241
 総務部・企業支援部・管理部 FAX 023(647)3201

11F 本店営業部 (保証第一課、保証第二課) TEL 023(647)2240
 FAX 023(646)2883

URL <http://www.ysh.or.jp/>

米沢支店 米沢市駅前三丁目1番91号 〒992-0027 ☎(0238)23-7630(代)
 FAX (0238)24-5647

鶴岡支店 鶴岡市本町二丁目7番5号 〒997-0034 ☎(0235)22-6122(代)
 FAX (0235)24-6388

酒田支店 酒田市緑町20番60号 〒998-0858 ☎(0234)22-7644(代)
 FAX (0234)24-3315

新庄支店 新庄市末広町8番21号 〒996-0031 ☎(0233)22-3171(代)
 FAX (0233)22-7035

長井支店 長井市館町北6番27号 〒993-0011 ☎(0238)84-1674(代)
 TASビル内 FAX (0238)84-1012