

信用保証 月報



令和4年

9 月号

山形県信用保証協会

YAMAGATA GUARANTEE

目 次

◇ 今月の保証動向	1
◇ 業務の推移	2
◇ 保証承諾の状況	
1 制度別保証承諾	4
2 金融機関別保証承諾	5
3 業種別保証承諾	6
4 資金用途別保証承諾	7
5 金額別保証承諾	7
6 期間別保証承諾	8
7 新規・継続別保証承諾	8
8 店別保証承諾	8
9 市町村別保証承諾	9
10 小額融資市町村別保証承諾	10
◇ 代位弁済の状況	
1 制度別代位弁済	11
2 業種別代位弁済	12
3 金融機関別代位弁済	13
4 店別代位弁済	13
◇ 金融機関店舗ランキング	14

※数値等の扱いについては、以下のとおりとなります。

- ・数 値…単位未満を四捨五入し表示
- ・構成比…実績が無い場合は「空欄」と表示
単位未満の場合は「0.0」と表示
- ・前年比…前年実績が無い場合は「空欄」と表示
当年実績が無く前年実績が有る場合及び単位未満の場合は「0.0」と表示

表紙の図柄は

中小企業者と信用保証協会がともに大きくはばたき、飛躍発展する未来を表す協会記章を中心にデザインし、円の広がりには飛躍発展を二重に表現したものです。
バックカラーは、県花“べにばな”をイメージしたものです。

今月の保証動向

令和4年9月分

業 務 概 要

(単位：千円)

項 目	当 月				本 年 度 累 計			
	件 数	金 額	前年同月比		件 数	金 額	前年同月比	
			件 数	金 額			件 数	金 額
保 証 承 諾	755	10,674,915	103.9	126.8	3,903	48,364,923	96.7	104.0
保 証 債 務 残 高					33,817	458,336,984	96.5	96.0
代 位 弁 済	19	639,002	33.3	67.8	115	1,639,830	65.0	52.9
求 償 権 回 収 (元 金)	9	60,195	56.2	44.1	34	351,351	85.0	69.5

保証承諾

9月の保証承諾は、755件（前年同月比103.9%）、10,675百万円（同126.8%）と増加した。

業種別では、建設業が3,037百万円（前年同月比119.2%）、製造業が2,558百万円（同192.4%）、小売業が1,780百万円（同131.2%）、卸売業が1,311百万円（同108.9%）、サービス業が877百万円（同94.2%）となった。

保証債務残高

9月末の保証債務残高は33,817件（前年同月比96.5%）、458,337百万円（同96.0%）と減少した。

代位弁済

9月の代位弁済は、19件（前年同月比33.3%）、639百万円（同67.8%）と減少した。

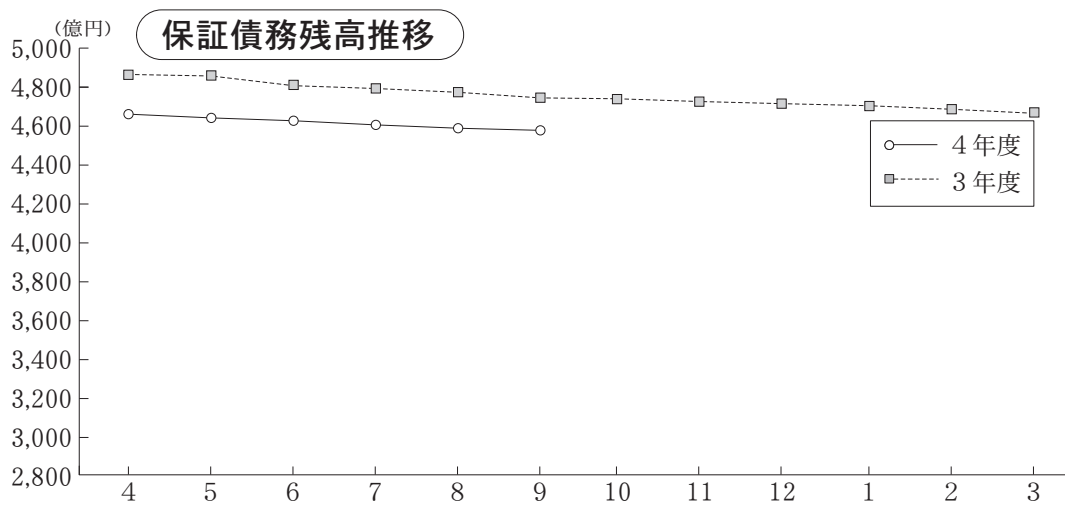
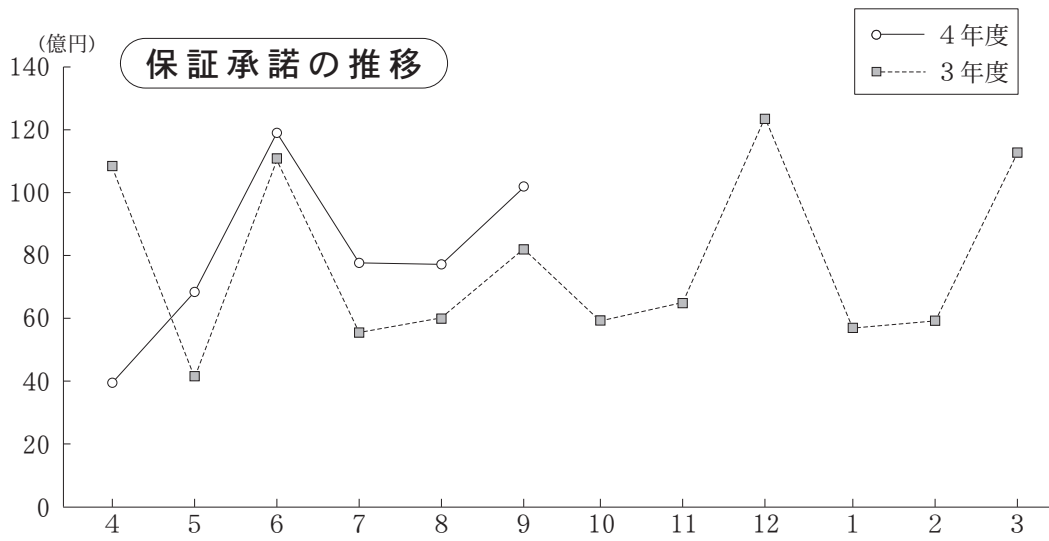
回収

9月の回収は、9件（前年同月比56.2%）、60百万円（同44.1%）と減少した。

業務の推移

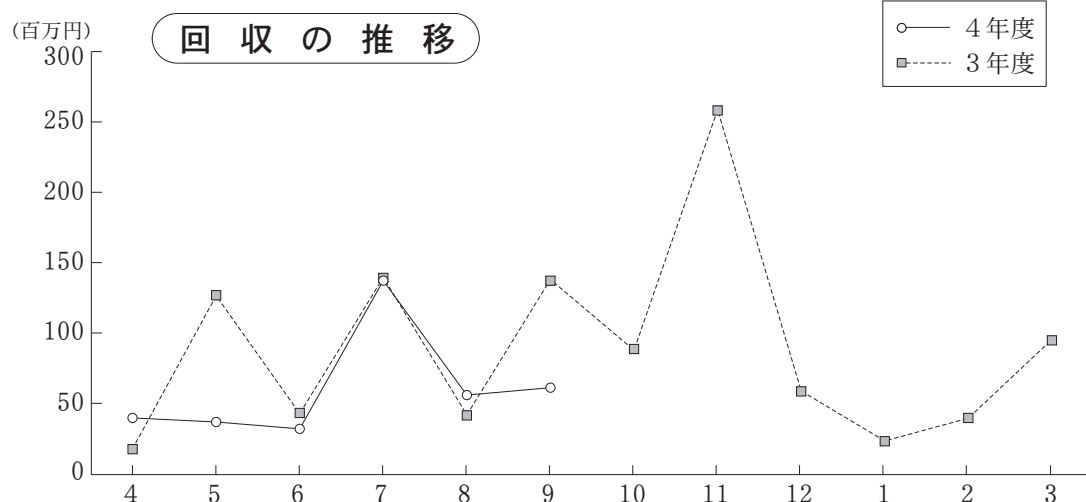
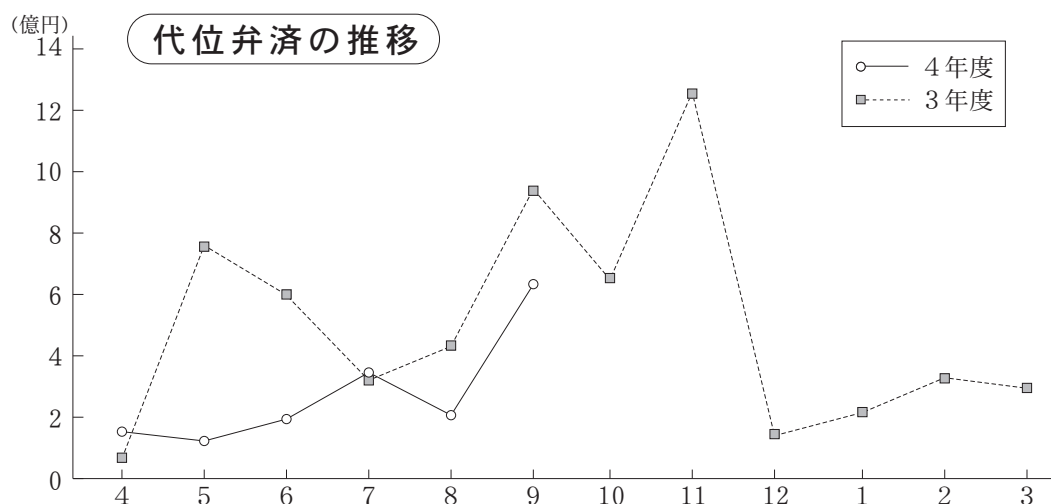
(単位：千円)

項目別	保証承諾						保証債務残高					
	令和4年度			令和3年度			令和4年度			令和3年度		
	件数	金額	前年比	件数	金額	前年比	件数	金額	前年比	件数	金額	前年比
4	463	3,903,684	35.6	808	10,976,891	55.1	34,235	466,177,611	95.7	36,095	487,033,537	162.6
5	548	6,733,485	148.4	485	4,538,233	10.2	34,119	464,220,848	95.9	35,848	484,226,545	148.7
6	896	11,856,843	109.3	878	10,848,298	15.0	34,001	463,280,037	96.2	35,566	481,777,939	127.0
7	641	7,609,939	132.7	603	5,735,585	11.9	33,946	461,978,506	96.1	35,415	480,502,985	113.8
8	600	7,586,056	126.3	534	6,008,287	15.8	33,913	459,811,697	96.0	35,291	479,180,310	106.6
9	755	10,674,915	126.8	727	8,415,633	28.1	33,817	458,336,984	96.0	35,033	477,449,675	100.9
上期計	3,903	48,364,923	104.0	4,035	46,522,928	18.4	-	-	-	-	-	-
10				551	5,804,527	59.6				34,930	475,353,951	99.9
11				561	6,647,878	62.8				34,756	472,847,701	99.3
12				1,053	12,561,569	55.9				34,676	471,990,456	98.5
1				460	5,427,063	60.7				34,566	470,448,588	98.1
2				534	5,708,189	67.4				34,487	468,823,814	97.8
3				851	11,155,172	44.3				34,312	467,771,888	96.7
下期計				4,010	47,304,398	55.4	-	-	-	-	-	-
合計				8,045	93,827,326	27.7	-	-	-	-	-	-



(単位：千円)

項目別	代位弁済(元利)						求償権回収(元金)					
	令和4年度			令和3年度			令和4年度			令和3年度		
	件数	金額	前年比	件数	金額	前年比	件数	金額	前年比	件数	金額	前年比
4	12	151,901	373.9	8	40,623	61.5	4	39,281	233.1	2	16,854	79.4
5	21	101,164	13.3	27	760,786	272.8	7	30,084	23.7	7	126,959	299.9
6	23	196,558	32.8	41	598,426	756.3	4	27,395	62.9	4	43,563	24.4
7	29	346,590	108.1	21	320,483	211.4	4	136,295	98.2	10	138,746	312.5
8	11	204,616	47.1	23	434,535	157.1	6	58,102	136.6	1	42,531	101.2
9	19	639,002	67.8	57	942,781	443.3	9	60,195	44.1	16	136,530	327.4
上期計	115	1,639,830	52.9	177	3,097,633	290.9	34	351,351	69.5	40	505,183	136.4
10				40	652,832	285.2				10	88,010	193.7
11				56	1,249,399	6889.3				20	257,968	514.4
12				12	121,764	32.4				6	64,121	68.5
1				32	221,903	164.3				0	22,600	74.1
2				21	344,540	106.3				4	38,259	130.8
3				21	290,200	212.7				6	86,746	248.7
下期計				182	2,880,638	236.4				46	557,703	196.5
合計				359	5,978,271	261.8				86	1,062,887	162.4



◇保証承諾の状況

1 制度別保証承諾

(単位：百万円)

項目	当 月			本 年 度 累 計				保 証 債 務 残 高			
	件数	金 額	前年比	件数	金 額	構成比	前年比	件数	金 額	構成比	前年比
一 般	214	3,559	119.8	894	13,651	28.2	139.1	4,691	50,797	11.1	95.6
小 額 融 資	19	186	110.6	80	655	1.4	150.4	714	2,799	0.6	91.3
小 口 零 細	76	296	149.5	356	1,205	2.5	131.5	2,671	4,531	1.0	103.3
商 工 業 振 興 資 金	22	447	296.6	87	1,956	4.0	138.8	1,946	33,546	7.3	95.7
近 代 化	16	85	76.3	109	657	1.4	101.5	1,111	8,905	1.9	101.7
(内創業関連等)	16	85	76.3	108	645	1.3	121.2	921	3,827	0.8	118.1
セーフティネット	82	1,996	173.9	437	8,637	17.9	82.4	13,007	245,931	53.7	95.9
長 期 経 営	0	0		0	0			28	729	0.2	80.8
当 座 貸 越	61	1,693	168.9	300	7,062	14.6	117.7	1,167	26,737	5.8	96.7
カ ー ド ロ ー ン	224	1,279	97.9	1,165	5,875	12.1	96.1	5,481	24,738	5.4	94.6
特 定 社 債	15	736	61.3	31	1,712	3.5	75.6	358	18,801	4.1	105.3
市 町 村	19	121	151.3	74	581	1.2	89.4	1,294	10,156	2.2	92.3
季 節	0	0		345	5,174	10.7	112.3	346	5,025	1.1	108.0
流 動 資 産 担 保	0	0		7	594	1.2	92.9	18	1,217	0.3	85.8
震 災 緊 急	0	0		0	0			47	675	0.1	69.1
危 機 関 連	0	0	0.0	0	0		0.0	635	18,534	4.0	92.3
事 業 承 継 特 別 保 証	0	0		0	0			2	55	0.0	88.8
経 営 改 善 サ ポ ー ト	0	0		4	144	0.3	139.7	49	1,241	0.3	102.8
経 営 力 強 化	4	62		7	66	0.1	50.1	187	2,827	0.6	80.6
条 件 変 更 改 善 型 借 換 保 証	0	0		0	0		0.0	18	396	0.1	89.3
財 務 要 件 型 無 保 証 人 保 証	1	200	666.7	3	330	0.7	1100.0	4	352	0.1	125.2
経 営 安 定 関 連	0	0		0	0			8	53	0.0	99.0
金 融 安 定 化	0	0		0	0			7	59	0.0	98.2
そ の 他	2	15	100.0	4	65	0.1	94.2	28	234	0.1	86.0
合 計	755	10,675	126.8	3,903	48,365	100.0	104.0	33,817	458,337	100.0	96.0

※セーフティネットには「景気対応緊急保証」を含む

(単位：百万円)

上記合計のうち	当 月			本 年 度 累 計				保 証 債 務 残 高			
	件数	金 額	前年比	件数	金 額	構成比	前年比	件数	金 額	構成比	前年比
借 換 保 証	85	1,423	165.7	460	7,072	14.6	88.4	5,096	67,720	14.8	97.1
県 商 工 業 振 興 資 金	160	1,954	203.6	765	7,581	15.7	66.3	18,226	285,147	62.2	94.3
上記合計のうち 新型コロナウイルス感染症 に関する山形県融資制度	当 月			本 年 度 累 計				保 証 債 務 残 高			
	件数	金 額	前年比	件数	金 額	構成比	前年比	件数	金 額	構成比	前年比
(地域経済変動対策資金)	16	264	405.5	72	899	1.9		7,378	164,684	35.9	93.8
(山形県新型コロナウイルス 感染症対応資金)	0	0		0	0			3,994	60,147	13.1	91.3

※地域経済変動対策資金にかかる保証債務残高については令和2年2月25日以降(新型コロナウイルス感染症対応の指定日)の保証承諾分について集計

◇保証承諾の状況

2 金融機関別保証承諾

(単位：百万円)

項 目	当 月			本 年 度 累 計				保 証 債 務 残 高			
	件数	金 額	前年比	件数	金 額	構成比	前年比	件数	金 額	構成比	前年比
みずほ銀行	0	0	0.0	0	0		0.0	16	206	0.0	74.8
三菱UFJ銀行	0	0		0	0			2	17	0.0	60.2
(都市銀行計)	0	0	0.0	0	0		0.0	18	223	0.0	73.4
山形銀行	173	3,030	113.7	855	11,907	24.6	99.9	8,142	135,024	29.5	96.5
荘内銀行	112	1,750	104.7	625	9,143	18.9	97.8	5,757	93,151	20.3	94.0
きらやか銀行	144	2,363	153.7	867	13,060	27.0	102.3	7,212	111,670	24.4	95.7
七十七銀行	0	0		1	80	0.2	800.0	28	1,392	0.3	98.7
秋田銀行	0	0		0	0			0	0		
北都銀行	0	0		0	0		0.0	33	379	0.1	73.1
東邦銀行	1	2		3	12	0.0	11.6	76	2,197	0.5	89.6
(地方銀行計)	430	7,145	121.6	2,351	34,202	70.7	100.1	21,248	343,813	75.0	95.5
山形信用金庫	109	1,247	150.5	475	4,868	10.1	134.4	2,919	25,605	5.6	101.3
米沢信用金庫	23	302	91.8	161	1,562	3.2	93.0	1,548	20,333	4.4	97.9
新庄信用金庫	18	155	58.8	139	1,088	2.2	103.8	1,101	8,200	1.8	95.2
鶴岡信用金庫	65	1,050	166.8	300	3,683	7.6	154.5	2,293	23,798	5.2	98.7
村上信用金庫	0	0		0	0			0	0		
(信用金庫計)	215	2,754	134.3	1,075	11,201	23.2	128.3	7,861	77,936	17.0	99.0
北郡信用組合	56	422	177.7	241	1,415	2.9	83.7	2,317	15,805	3.4	94.6
山形中央信用組合	20	130	401.6	96	524	1.1	99.5	1,040	6,319	1.4	94.4
山形第一信用組合	33	204	115.1	132	849	1.8	83.8	1,195	12,015	2.6	95.8
ウリ信用組合	0	0		0	0			0	0		
あすか信用組合	0	0		0	0			1	73	0.0	90.7
山形県医師信用組合	0	0		0	0		0.0	3	65	0.0	100.0
(信用組合計)	109	756	169.1	469	2,789	5.8	86.1	4,556	34,277	7.5	95.0
商工組合中央金庫	1	20	55.6	8	173	0.4	47.5	126	2,034	0.4	92.1
日本政策投資銀行	0	0		0	0			0	0		
(政府系銀行計)	1	20	55.6	8	173	0.4	47.5	126	2,034	0.4	92.1
山形市農業協同組合	0	0		0	0			8	54	0.0	73.0
山形農業協同組合	0	0		0	0			0	0		
山形おきたま農協	0	0		0	0			0	0		
西村山農業協同組合	0	0		0	0			0	0		
(農協系計)	0	0		0	0			8	54	0.0	73.0
信金中央金庫	0	0		0	0			0	0		
あおぞら銀行	0	0		0	0			0	0		
農林中央金庫	0	0		0	0			0	0		
東北労働金庫	0	0		0	0			0	0		
生・損保	0	0		0	0			0	0		
(その他計)	0	0		0	0			0	0		
合 計	755	10,675	126.8	3,903	48,365	100.0	104.0	33,817	458,337	100.0	96.0

◇保証承諾の状況

3 業 種 別 保 証 承 諾

(単位：百万円)

項 目	当 月			本 年 度 累 計				保 証 債 務 残 高			
	件 数	金 額	前年比	件 数	金 額	構成比	前年比	件 数	金 額	構成比	前年比
食 料 品	25	583	285.1	105	2,298	4.8	90.6	972	20,852	4.6	95.7
織 維 品	10	182	257.1	46	706	1.5	96.0	482	7,267	1.6	95.8
木 材 ・ 木 製 品	5	35	69.4	20	213	0.4	59.0	232	3,214	0.7	92.1
家 具 ・ 建 具	6	101	234.1	41	499	1.0	132.8	339	3,905	0.9	93.1
紙	2	27	135.0	5	64	0.1	204.8	46	804	0.2	89.2
印 刷 製 本	7	107	217.0	23	415	0.9	137.1	282	4,867	1.1	96.3
化 学	2	263	328.8	7	341	0.7	262.3	27	522	0.1	106.1
石 油 ・ 石 炭 製 品	0	0		0	0			1	155	0.0	94.2
ゴ ム	3	29	1900.0	18	440	0.9	241.6	188	4,397	1.0	98.4
皮 革	1	3	100.0	4	42	0.1	35.6	42	910	0.2	94.1
窯 業	3	51	32.7	15	289	0.6	40.0	200	4,182	0.9	92.9
機 械	31	602	367.1	140	2,785	5.8	154.1	1,104	25,759	5.6	94.8
電 気 機 器	9	80	104.9	48	530	1.1	80.3	477	10,481	2.3	95.1
車 輛	4	95	70.9	19	369	0.8	120.0	184	4,300	0.9	98.0
船 舶	0	0		3	12	0.0		17	157	0.0	92.5
金 属	15	187	95.0	98	1,459	3.0	105.3	912	17,329	3.8	97.9
そ の 他	24	215	266.2	111	706	1.5	107.1	951	6,494	1.4	94.2
(製 造 計)	147	2,558	192.4	703	11,168	23.1	108.3	6,456	115,597	25.2	95.6
卸 売	66	1,311	108.9	329	5,304	11.0	105.3	2,543	46,497	10.1	97.5
小 売	169	1,780	131.2	878	8,436	17.4	102.3	8,469	82,356	18.0	95.2
(卸 ・ 小 売 計)	235	3,091	120.7	1,207	13,740	28.4	103.4	11,012	128,853	28.1	96.0
農 林 漁 業	3	35	188.7	23	255	0.5	161.7	130	1,876	0.4	98.2
鉱 業	0	0	0.0	9	271	0.6	114.1	50	1,014	0.2	93.3
建 設	227	3,037	119.2	1,179	13,251	27.4	106.0	8,412	107,426	23.4	96.5
倉 庫 運 輸	22	528	144.5	104	2,212	4.6	134.6	836	15,874	3.5	93.8
サ ー ビ ス	103	877	94.2	575	5,788	12.0	84.8	5,772	71,575	15.6	96.2
不 動 産	14	479	99.9	91	1,567	3.2	115.3	873	11,594	2.5	99.9
そ の 他	4	69	115.0	12	113	0.2	56.1	276	4,528	1.0	89.9
合 計	755	10,675	126.8	3,903	48,365	100.0	104.0	33,817	458,337	100.0	96.0

※平成27年8月末統計より、主たる業種別統計から使途業種別統計へ変更となった。

◇保証承諾の状況

4 資金使途別保証承諾

(単位：百万円)

項 目	当 月			本 年 度 累 計			
	件数	金 額	前年比	件数	金 額	構成比	前年比
運 転 資 金	367	6,119	116.4	1,915	29,232	60.4	100.5
設 備 資 金	83	1,312	192.9	406	4,677	9.7	119.2
運 転 設 備 資 金	305	3,244	130.9	1,582	14,456	29.9	107.1
合 計	755	10,675	126.8	3,903	48,365	100.0	104.0

5 金額別保証承諾

(単位：百万円)

項 目	当 月			本 年 度 累 計			
	件数	金 額	前年比	件数	金 額	構成比	前年比
100万円以下	64	57	65.2	328	296	0.6	73.2
300万円以下	172	402	80.1	1,028	2,429	5.0	85.1
500万円以下	105	484	107.3	628	2,901	6.0	107.5
1,000万円以下	152	1,294	135.5	718	6,161	12.7	108.2
1,500万円以下	46	631	120.7	253	3,447	7.1	106.3
2,000万円以下	82	1,600	138.5	343	6,670	13.8	104.6
3,000万円以下	57	1,575	161.6	297	8,346	17.3	121.3
5,000万円以下	50	2,248	89.3	211	9,507	19.7	96.2
7,000万円以下	13	780	254.8	45	2,671	5.5	79.9
8,000万円以下	7	555	78.5	22	1,742	3.6	96.0
1億円以下	1	100	111.1	12	1,167	2.4	178.4
1億円超	6	950	633.3	18	3,028	6.3	113.4
合 計	755	10,675	126.8	3,903	48,365	100.0	104.0

(1件平均保証承諾 12,392 千円 107.5 %)

◇保証承諾の状況

6 期間別保証承諾

(単位：百万円)

項 目	当 月			本 年 度 累 計			
	件 数	金 額	前年比	件 数	金 額	構成比	前年比
3ヶ月以下	9	57	132.8	57	628	1.3	172.4
6ヶ月以下	25	280	117.8	401	6,212	12.8	115.0
1年以下	148	2,529	113.1	604	9,264	19.2	111.5
2年以下	280	2,850	132.8	1,442	12,814	26.5	109.1
3年以下	7	59	65.1	53	244	0.5	120.5
4年以下	5	20	51.5	25	51	0.1	31.0
5年以下	63	359	47.3	250	1,342	2.8	79.0
7年以下	102	1,725	126.1	481	6,493	13.4	136.5
10年以下	78	1,633	142.5	468	7,699	15.9	66.5
10年超	38	1,162	332.2	122	3,618	7.5	157.9
合 計	755	10,675	126.8	3,903	48,365	100.0	104.0

(平均保証期間

3年

10ヶ月)

7 新規・継続別保証承諾

(単位：百万円)

項 目	当 月			本 年 度 累 計			
	件 数	金 額	前年比	件 数	金 額	構成比	前年比
新 規	57	759	186.3	295	2,706	5.6	100.6
継 続	698	9,916	123.8	3,608	45,659	94.4	104.2
合 計	755	10,675	126.8	3,903	48,365	100.0	104.0

8 店別保証承諾

(単位：百万円)

項 目	当 月			本 年 度 累 計				保 証 債 務 残 高			
	件 数	金 額	前年比	件 数	金 額	構成比	前年比	件 数	金 額	構成比	前年比
本 店	404	5,823	150.7	2,014	25,461	52.6	108.2	16,763	219,565	47.9	97.3
米 沢 支 店	96	1,265	107.2	542	6,426	13.3	90.9	5,206	80,136	17.5	96.0
長 井 支 店	24	258	56.5	168	1,681	3.5	92.9	1,616	20,651	4.5	93.5
新 庄 支 店	50	703	135.5	291	3,355	6.9	118.2	2,231	25,721	5.6	94.7
酒 田 支 店	92	1,286	114.6	441	5,547	11.5	96.0	3,896	56,435	12.3	93.5
鶴 岡 支 店	89	1,340	105.1	447	5,895	12.2	107.3	4,105	55,830	12.2	95.1
合 計	755	10,675	126.8	3,903	48,365	100.0	104.0	33,817	458,337	100.0	96.0

◇保証承諾の状況

9 市 町 村 別 保 証 承 諾

(単位：百万円)

項 目	当 月			本 年 度 累 計				保 証 債 務 残 高			
	件数	金 額	前年比	件数	金 額	構成比	前年比	件数	金 額	構成比	前年比
山 形 市	185	2,466	151.6	923	11,033	22.8	106.5	7,629	101,378	22.1	96.8
米 沢 市	50	885	107.3	288	3,752	7.8	97.4	2,931	48,819	10.7	95.9
鶴 岡 市	83	1,293	107.2	420	5,597	11.6	107.0	3,919	53,131	11.6	94.9
酒 田 市	76	1,065	116.8	342	4,393	9.1	101.8	3,054	46,391	10.1	93.4
新 庄 市	29	328	100.5	165	2,135	4.4	115.7	1,326	16,288	3.6	95.7
寒 河 江 市	28	464	110.6	164	2,368	4.9	92.1	1,362	19,717	4.3	98.1
上 山 市	22	311	137.4	93	1,044	2.2	97.9	859	11,948	2.6	97.3
村 山 市	12	155	64.5	98	1,290	2.7	117.9	876	9,943	2.2	92.0
長 井 市	12	109	108.7	94	913	1.9	93.3	879	11,492	2.5	92.9
天 童 市	37	447	71.5	253	4,020	8.3	107.4	1,944	29,896	6.5	99.4
東 根 市	38	648	189.3	149	1,735	3.6	106.5	1,246	17,120	3.7	99.0
尾 花 沢 市	13	153	185.6	59	517	1.1	52.4	628	8,490	1.9	97.9
南 陽 市	19	86	47.5	122	1,088	2.2	67.3	1,048	15,464	3.4	97.3
(市 計)	604	8,410	118.2	3,170	39,884	82.5	101.5	27,701	390,079	85.1	96.1
中 山 町	9	70	130.2	30	227	0.5	82.4	200	1,793	0.4	90.9
山 辺 町	16	462	722.2	57	1,016	2.1	236.6	417	3,856	0.8	100.4
大 江 町	3	29	41.0	26	195	0.4	103.2	236	2,340	0.5	96.5
朝 日 町	8	67	841.2	17	126	0.3	395.6	129	1,252	0.3	102.1
西 川 町	1	30	461.5	21	259	0.5	135.7	239	2,371	0.5	96.9
河 北 町	26	283	303.0	97	1,332	2.8	148.4	741	7,272	1.6	97.7
大 石 田 町	6	238	4662.9	27	300	0.6	433.3	264	2,252	0.5	92.0
白 鷹 町	2	2	1.2	37	420	0.9	126.6	382	3,965	0.9	95.2
飯 豊 町	7	121	75.4	23	243	0.5	107.3	190	2,733	0.6	92.9
小 国 町	3	26	77.6	14	105	0.2	38.4	161	2,460	0.5	94.0
高 畠 町	19	203	155.3	94	1,234	2.6	98.1	882	12,600	2.7	94.7
川 西 町	8	92	208.4	38	352	0.7	102.7	346	3,326	0.7	98.1
舟 形 町	3	30	148.0	17	109	0.2	107.9	118	1,108	0.2	95.2
大 蔵 村	1	10	100.0	11	98	0.2	75.7	78	926	0.2	84.7
戸 沢 村	1	15	45.5	11	66	0.1	65.7	91	738	0.2	90.5
鮭 川 村	2	30	598.1	14	135	0.3	122.4	111	906	0.2	98.8
真 室 川 町	3	11	37.2	18	163	0.3	167.0	120	1,715	0.4	98.0
金 山 町	2	8	133.3	15	43	0.1	60.6	106	662	0.1	89.9
最 上 町	9	272	304.0	40	606	1.3	158.4	282	3,359	0.7	92.1
三 川 町	6	47	68.1	27	298	0.6	113.0	179	2,493	0.5	100.5
庄 内 町	8	79	62.6	69	700	1.4	82.7	583	6,805	1.5	95.5
遊 佐 町	8	142	167.4	30	454	0.9	73.5	261	3,327	0.7	91.9
(町 村 計)	151	2,265	173.8	733	8,481	17.5	117.2	6,116	68,258	14.9	95.4
合 計	755	10,675	126.8	3,903	48,365	100.0	104.0	33,817	458,337	100.0	96.0

◇保証承諾の状況

10 小 額 融 資 市 町 村 別 保 証 承 諾

(単位：千円)

項 目	当 月			本 年 度 累 計			保 証 債 務 残 高		
	件 数	金 額	前 年 比	件 数	金 額	前 年 比	件 数	金 額	前 年 比
山 形 市	2	12,000	413.8	13	68,700	388.1	117	417,358	90.5
米 沢 市	1	4,000		4	43,000	155.9	76	262,765	88.7
鶴 岡 市	1	9,000		4	21,200	121.1	61	224,421	75.1
酒 田 市	2	18,000	62.1	10	102,470	274.7	89	401,956	87.6
新 庄 市	2	18,300		6	49,300	1621.7	33	143,542	117.2
寒 河 江 市	1	3,000		3	38,000		16	69,350	160.0
上 山 市	0	0		1	2,860	52.0	16	34,593	95.2
村 山 市	0	0	0.0	2	19,000	47.5	12	84,965	120.0
長 井 市	0	0	0.0	0	0	0.0	15	73,041	85.4
天 童 市	0	0		3	26,267	121.0	50	201,840	95.3
東 根 市	3	40,000	88.9	11	96,100	196.1	23	120,495	78.2
尾 花 沢 市	1	30,000		3	38,700	967.5	18	81,275	115.1
南 陽 市	1	3,000	50.0	5	29,000	135.5	24	79,375	75.3
(市 計)	14	137,300	124.9	65	534,597	189.8	550	2,194,977	90.9
中 山 町	1	20,000		1	20,000		4	38,627	159.0
山 辺 町	0	0	0.0	0	0	0.0	9	18,882	64.4
大 江 町	0	0	0.0	0	0	0.0	3	28,747	602.9
朝 日 町	0	0		0	0		4	5,526	95.4
西 川 町	0	0		1	22,000	107.3	2	23,896	116.6
河 北 町	1	4,000	66.7	1	4,000	66.7	9	37,496	70.7
大 石 田 町	0	0		1	2,500		12	32,383	73.6
白 鷹 町	0	0		0	0		9	15,697	97.6
飯 豊 町	1	10,000		1	10,000		4	22,932	124.2
小 国 町	0	0		0	0		1	11,874	56.2
高 畠 町	0	0		1	10,000	90.9	19	57,921	103.7
川 西 町	0	0		2	14,000	288.1	12	43,550	148.0
舟 形 町	0	0		0	0	0.0	3	12,992	56.9
大 蔵 村	0	0		0	0		3	2,018	41.5
戸 沢 村	0	0		1	5,000		3	10,131	151.3
鮭 川 村	0	0		0	0		5	16,087	79.8
真 室 川 町	0	0		0	0		0	0	0.0
金 山 町	0	0		1	3,200		3	3,936	90.9
最 上 町	1	5,000		2	11,000	110.0	14	55,652	85.8
三 川 町	0	0	0.0	1	3,000	6.8	4	37,768	91.6
庄 内 町	0	0	0.0	0	0	0.0	28	85,461	76.5
遊 佐 町	1	10,000		2	16,000		13	42,345	82.2
(町 村 計)	5	49,000	83.8	15	120,700	78.4	164	603,921	92.7
合 計	19	186,300	110.6	80	655,297	150.4	714	2,798,898	91.3

◇代位弁済の状況

1 制度別代位弁済

(単位：千円)

項 目	当 月			本 年 度 累 計			
	件 数	金 額	前年比	件 数	金 額	構成比	前年比
一 般	3	171,666	206.2	26	360,688	22.0	95.0
小 額 融 資	0	0	0.0	4	13,338	0.8	54.7
小 口 零 細	0	0	0.0	8	6,315	0.4	71.7
商 工 業 振 興 資 金	1	12,516		2	23,812	1.5	5.7
近 代 化	0	0		7	24,409	1.5	587.7
(内 創 業 関 連 等)	0	0		6	22,486	1.4	541.4
セ ー フ テ ィ ネ ッ ト	14	439,451	106.3	47	1,089,781	66.5	89.0
長 期 経 営	0	0	0.0	0	0		0.0
当 座 貸 越	0	0		0	0		0.0
カ ー ド ロ ー ン	0	0	0.0	11	22,728	1.4	46.9
特 定 社 債	0	0	0.0	0	0		0.0
市 町 村	0	0	0.0	3	4,713	0.3	12.7
季 節 節 減	1	15,369	903.9	4	67,011	4.1	315.3
流 動 資 産 担 保	0	0		0	0		
震 災 緊 急	0	0	0.0	1	3,746	0.2	2.6
危 機 関 連	0	0		1	10,000	0.6	
事 業 承 継 特 別 保 証	0	0		0	0		
経 営 改 善 サ ポ ー ト	0	0	0.0	1	13,289	0.8	4.9
経 営 力 強 化	0	0	0.0	0	0		0.0
条 件 変 更 改 善 型 借 換 保 証	0	0		0	0		
財 務 要 件 型 無 保 証 人 保 証	0	0		0	0		
経 営 安 定 関 連	0	0		0	0		
金 融 安 定 化	0	0	0.0	0	0		0.0
そ の 他	0	0		0	0		
合 計	19	639,002	67.8	115	1,639,830	100.0	52.9

※セーフティネットには「景気対応緊急保証」を含む

(単位：千円)

上 記 合 計 の うち	当 月			本 年 度 累 計			
	件 数	金 額	前年比	件 数	金 額	構成比	前年比
借 換 保 証	7	120,791	36.1	35	628,537	38.3	62.9
県 商 工 業 振 興 資 金	11	353,542	190.8	49	674,201	41.1	66.8
上 記 合 計 の うち 新 型 コ ロ ナ ウ イ ル ス 感 染 症 に 関 す る 山 形 県 融 資 制 度	当 月			本 年 度 累 計			
	件 数	金 額	前年比	件 数	金 額	構成比	前年比
(地 域 経 済 変 動 対 策 資 金)	5	262,508	262.2	13	341,362	20.8	299.1
(山 形 県 新 型 コ ロ ナ ウ イ ル ス 感 染 症 対 応 資 金)	3	65,389	257.6	15	254,142	15.5	238.7

※地域経済変動対策資金にかかる保証債務残高については令和2年2月25日以降(新型コロナウイルス感染症対応の指定日)の保証承諾分について集計

◇代位弁済の状況

2 業種別代位弁済

(単位：千円)

項 目	当 月			本 年 度 累 計			
	件数	金 額	前年比	件数	金 額	構成比	前年比
食 料 品	7	357,407	183.8	7	357,407	21.8	85.7
織 維 品	0	0	0.0	1	1,425	0.1	0.9
木 材 ・ 木 製 品	0	0		0	0		
家 具 ・ 建 具	0	0		0	0		
紙	0	0		0	0		
印 刷 製 本	0	0		4	64,249	3.9	
化 学	0	0		0	0		0.0
石 油 ・ 石 炭 製 品	0	0		0	0		
ゴ ム	0	0		0	0		
皮 革	0	0		0	0		
窯 業	0	0		0	0		
機 械	0	0		1	7,465	0.5	2.6
電 気 機 器	0	0		2	102,717	6.3	
車 輛	0	0		2	3,877	0.2	
船 舶	0	0		0	0		
金 属	0	0		0	0		
そ の 他	0	0		0	0		
(製 造 計)	7	357,407	101.3	17	537,140	32.8	39.4
卸 売	0	0		10	141,496	8.6	2510.5
小 売	2	4,612	57.9	35	279,045	17.0	81.1
(卸 ・ 小 売 計)	2	4,612	57.9	45	420,542	25.6	120.2
農 林 漁 業	0	0		0	0		
鉱 業	0	0		0	0		
建 設	4	193,454	116.5	35	333,687	20.3	56.7
倉 庫 運 輸	3	51,582		6	179,706	11.0	
サ ビ ス	3	31,946	7.7	11	164,612	10.0	20.8
不 動 産	0	0		1	4,143	0.3	158.9
そ の 他	0	0		0	0		
合 計	19	639,002	67.8	115	1,639,830	100.0	52.9

※平成27年8月末統計より、主たる業種別統計から使途業種別統計へ変更となった。

◇代位弁済の状況

3 金融機関別代位弁済

(単位：千円)

項 目	当 月			本 年 度 累 計			
	件 数	金 額	前年比	件 数	金 額	構成比	前年比
都 市 銀 行	0	0		0	0		
地 方 銀 行	15	583,578	84.7	72	1,206,855	73.6	47.7
信 用 金 庫	3	37,410	14.8	34	352,853	21.5	62.3
信 用 組 合	0	0		7	52,808	3.2	1594.4
政 府 系 金 融 機 関 等	1	18,015		2	27,314	1.7	
そ の 他	0	0		0	0		
合 計	19	639,002	67.8	115	1,639,830	100.0	52.9

4 店別代位弁済

(単位：千円)

項 目		代 位 弁 済			求 償 権 回 収			求 償 権 残 高 (当 月 末)		
		件 数	金 額	前年比	件 数	金 額	前年比	件 数	金 額	前年比
本 店	当 月	6	225,460	166.4	4	31,923	32.9	/	/	/
	本 年 度 累 計	45	693,808	85.2	18	156,010	67.5	2,030	18,384,673	91.6
米 沢 支 店	当 月	7	357,407	74.4	1	3,384	12.0	/	/	/
	本 年 度 累 計	16	400,874	69.6	2	31,134	29.3	1,133	10,067,369	96.0
長 井 支 店	当 月	0	0		0	6,847	1038.0	/	/	/
	本 年 度 累 計	6	13,598	2.1	4	19,732	192.1	428	4,519,906	98.8
新 庄 支 店	当 月	0	0	0.0	0	4,659	81.1	/	/	/
	本 年 度 累 計	10	9,286	4.3	1	15,471	129.4	494	4,402,322	97.4
酒 田 支 店	当 月	4	51,523	207.5	2	7,523	395.3	/	/	/
	本 年 度 累 計	13	78,477	16.8	6	79,316	486.0	880	7,132,639	100.3
鶴 岡 支 店	当 月	2	4,612	4.8	2	5,860	196.0	/	/	/
	本 年 度 累 計	25	443,789	119.9	3	49,689	38.4	826	7,109,942	100.4
合 計	当 月	19	639,002	67.8	9	60,195	44.1	/	/	/
	本 年 度 累 計	115	1,639,830	52.9	34	351,351	69.5	5,791	51,616,850	95.9

保証債務残高上位50店舗

(政府系金融機関を除く 単位：百万円)

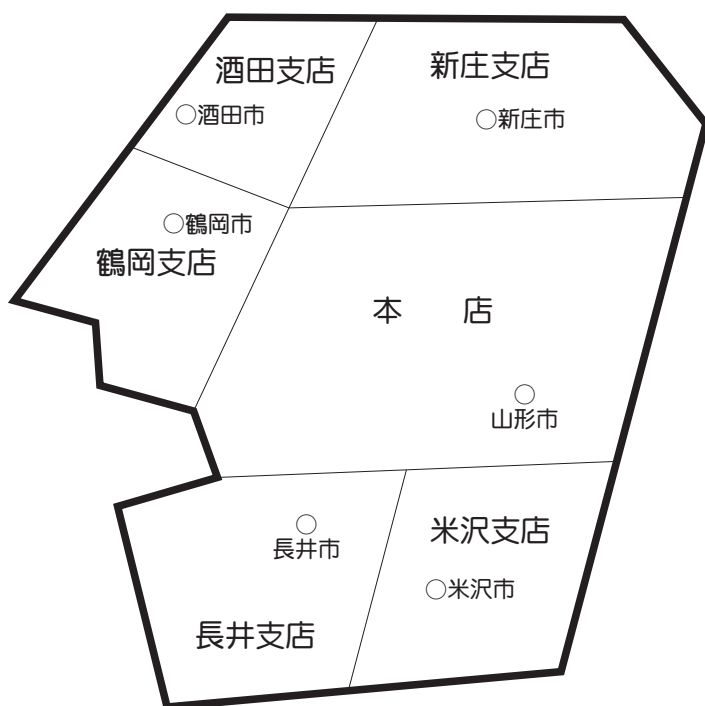
【 令和4年9月30日 現在 】

【 前年同月 】

順位	金融機関	債務残高
1	山形銀行米沢支店	10,100
2	山形銀行酒田支店	8,913
3	荘内銀行本店	7,985
4	山形銀行本店	7,800
5	荘内銀行山形営業部	7,738
6	鶴岡信用金庫本店	6,920
7	荘内銀行酒田中央支店	6,710
8	山形銀行鶴岡支店	6,395
9	荘内銀行新庄支店	5,313
10	きらやか銀行天童支店	5,262
11	荘内銀行酒田営業部	5,213
12	荘内銀行天童中央支店	5,139
13	山形銀行天童支店	4,976
14	きらやか銀行本店	4,887
15	荘内銀行米沢中央支店	4,755
16	山形信用金庫山形営業部	4,747
17	山形銀行楯岡支店	4,664
18	鶴岡信用金庫酒田営業部	4,616
19	山形銀行長井支店	4,523
20	山形銀行寒河江中央支店	4,509
21	きらやか銀行寒河江支店	4,149
22	山形銀行東根支店	4,134
23	山形銀行新庄支店	3,871
24	山形銀行金池支店	3,805
25	山形銀行鶴岡駅前支店	3,685
26	山形銀行東泉支店	3,685
27	新庄信用金庫本店	3,587
28	荘内銀行長井支店	3,455
29	山形第一信用組合米沢支店	3,409
30	山形銀行米沢駅前支店	3,266
31	山形銀行寿町支店	3,250
32	米沢信用金庫本店	3,244
33	きらやか銀行米沢支店	3,222
34	荘内銀行ときめき通り支店	3,139
35	山形銀行宮町支店	3,064
36	山形銀行上山支店	3,030
37	きらやか銀行新庄支店	2,944
38	山形銀行山形駅前支店	2,942
39	山形信用金庫天童支店	2,904
40	荘内銀行北支店	2,865
41	きらやか銀行酒田支店	2,819
42	きらやか銀行中央営業部	2,819
43	荘内銀行寒河江支店	2,816
44	山形銀行高島支店	2,796
45	荘内銀行余目支店	2,765
46	荘内銀行桜田支店	2,757
47	山形銀行南館支店	2,727
48	山形銀行尾花沢支店	2,727
49	山形銀行余目支店	2,657
50	北郡信用組合尾花沢支店	2,644

順位	金融機関	債務残高
1	山形銀行米沢支店	10,114
2	山形銀行酒田支店	9,234
3	荘内銀行本店	8,875
4	山形銀行本店	8,200
5	荘内銀行山形営業部	8,180
6	荘内銀行酒田中央支店	7,620
7	鶴岡信用金庫本店	6,917
8	山形銀行鶴岡支店	6,452
9	きらやか銀行天童支店	5,809
10	荘内銀行酒田営業部	5,646
11	荘内銀行米沢中央支店	5,325
12	荘内銀行新庄支店	5,314
13	荘内銀行天童中央支店	5,214
14	きらやか銀行本店	4,878
15	山形銀行長井支店	4,848
16	山形銀行楯岡支店	4,768
17	山形銀行天童支店	4,728
18	鶴岡信用金庫酒田営業部	4,605
19	山形銀行寒河江中央支店	4,565
20	山形信用金庫山形営業部	4,490
21	きらやか銀行寒河江支店	4,246
22	山形銀行新庄支店	4,139
23	山形銀行金池支店	4,012
24	新庄信用金庫本店	3,983
25	山形銀行東根支店	3,940
26	山形銀行東泉支店	3,823
27	山形銀行鶴岡駅前支店	3,753
28	山形第一信用組合米沢支店	3,674
29	きらやか銀行米沢支店	3,657
30	山形銀行米沢駅前支店	3,640
31	荘内銀行長井支店	3,617
32	山形銀行寿町支店	3,539
33	米沢信用金庫本店	3,402
34	山形銀行宮町支店	3,282
35	山形銀行上山支店	3,260
36	きらやか銀行酒田支店	3,210
37	荘内銀行北支店	3,133
38	きらやか銀行新庄支店	3,120
39	荘内銀行ときめき通り支店	3,118
40	山形銀行余目支店	3,024
41	荘内銀行桜田支店	2,975
42	山形銀行山形駅前支店	2,966
43	山形銀行高島支店	2,939
44	山形銀行南館支店	2,885
45	荘内銀行余目支店	2,837
46	きらやか銀行中央営業部	2,820
47	北郡信用組合尾花沢支店	2,786
48	山形信用金庫天童支店	2,775
49	荘内銀行寒河江支店	2,748
50	荘内銀行北山形支店	2,655

企業のちかくで、 事業のちからに。



本 店 〒990-8580 山形市城南町一丁目1番1号 霞城セントラル内

12F 総務部(総務統括課) TEL 023(647)2245
 (システム経理課) TEL 023(647)2246
 企業支援部(企画推進課、経営支援課、保証審査課) TEL 023(647)2247

11F 管理部(代位弁済課) TEL 023(647)2248
 (管理回収課) TEL 023(647)2241
 総務部・企業支援部・管理部 FAX 023(647)3201

11F 本店営業部(保証第一課、保証第二課) TEL 023(647)2240
 FAX 023(646)2883

URL <http://www.ysh.or.jp/>

米沢支店 米沢市駅前三丁目1番91号 〒992-0027 ☎(0238)23-7630(代)
 FAX(0238)24-5647

鶴岡支店 鶴岡市本町二丁目7番5号 〒997-0034 ☎(0235)22-6122(代)
 FAX(0235)24-6388

酒田支店 酒田市緑町20番60号 〒998-0858 ☎(0234)22-7644(代)
 FAX(0234)24-3315

新庄支店 新庄市末広町8番21号 〒996-0031 ☎(0233)22-3171(代)
 FAX(0233)22-7035

長井支店 長井市館町北6番27号 〒993-0011 ☎(0238)84-1674(代)
 TASビル内 FAX(0238)84-1012