

信用保証 月報



令和5年

1 月号

山形県信用保証協会

YAMAGATA GUARANTEE

目 次

◇ 今月の保証動向	1
◇ 業務の推移	2
◇ 保証承諾の状況	
1 制度別保証承諾	4
2 金融機関別保証承諾	5
3 業種別保証承諾	6
4 資金用途別保証承諾	7
5 金額別保証承諾	7
6 期間別保証承諾	8
7 新規・継続別保証承諾	8
8 店別保証承諾	8
9 市町村別保証承諾	9
10 小額融資市町村別保証承諾	10
◇ 代位弁済の状況	
1 制度別代位弁済	11
2 業種別代位弁済	12
3 金融機関別代位弁済	13
4 店別代位弁済	13
◇ 金融機関店舗ランキング	14

※数値等の扱いについては、以下のとおりとなります。

- ・数 値…単位未満を四捨五入し表示
- ・構成比…実績が無い場合は「空欄」と表示
単位未満の場合は「0.0」と表示
- ・前年比…前年実績が無い場合は「空欄」と表示
当年実績が無く前年実績が有る場合及び単位未満の場合は「0.0」と表示

表紙の図柄は

中小企業者と信用保証協会がともに大きくはばたき、飛躍発展する未来を表す協会記章を中心にデザインし、円の広がりや飛躍発展を二重に表現したものです。
バックカラーは、県花“べにばな”をイメージしたものです。

今月の保証動向

令和5年 1月分

業 務 概 要

(単位：千円)

項 目	当 月				本 年 度 累 計			
	件 数	金 額	前年同月比		件 数	金 額	前年同月比	
			件 数	金 額			件 数	金 額
保 証 承 諾	546	4,727,922	118.7	87.1	6,794	81,282,911	102.0	105.6
保 証 債 務 残 高					33,598	449,798,845	97.2	95.6
代 位 弁 済	17	208,310	53.1	93.9	196	3,140,802	61.8	58.8
求 償 権 回 収 (元 金)	5	39,235	-	173.6	55	622,395	72.4	66.4

保証承諾

1月の保証承諾は、546件（前年同月比118.7%）、4,728百万円（同87.1%）となった。

業種別では、建設業が1,220百万円（前年同月比62.2%）、小売業が989百万円（同90.8%）、製造業が939百万円（同101.3%）、サービス業が560百万円（同91.0%）、卸売業が550百万円（同97.3%）となった。

保証債務残高

1月末の保証債務残高は33,598件（前年同月比97.2%）、449,799百万円（同95.6%）と減少した。

代位弁済

1月の代位弁済は、17件（前年同月比53.1%）、208百万円（同93.9%）と減少した。

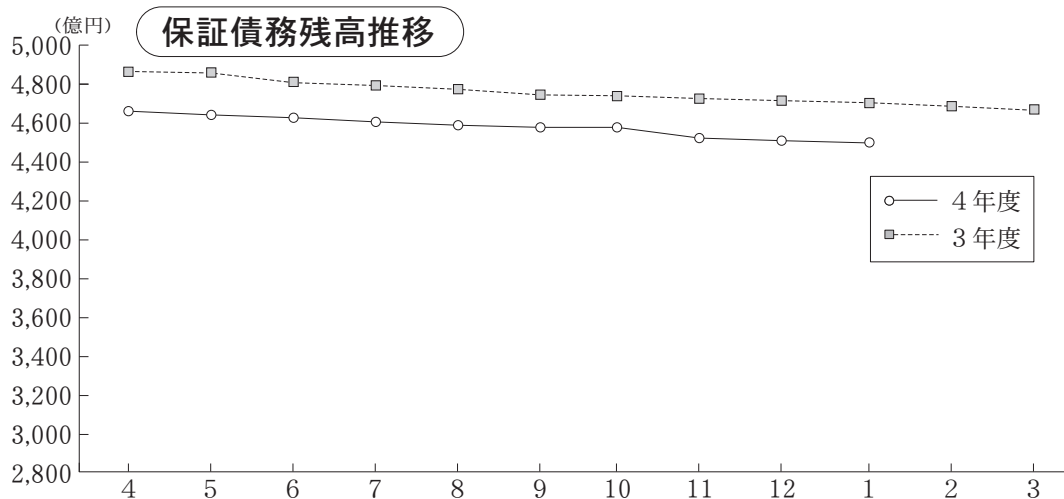
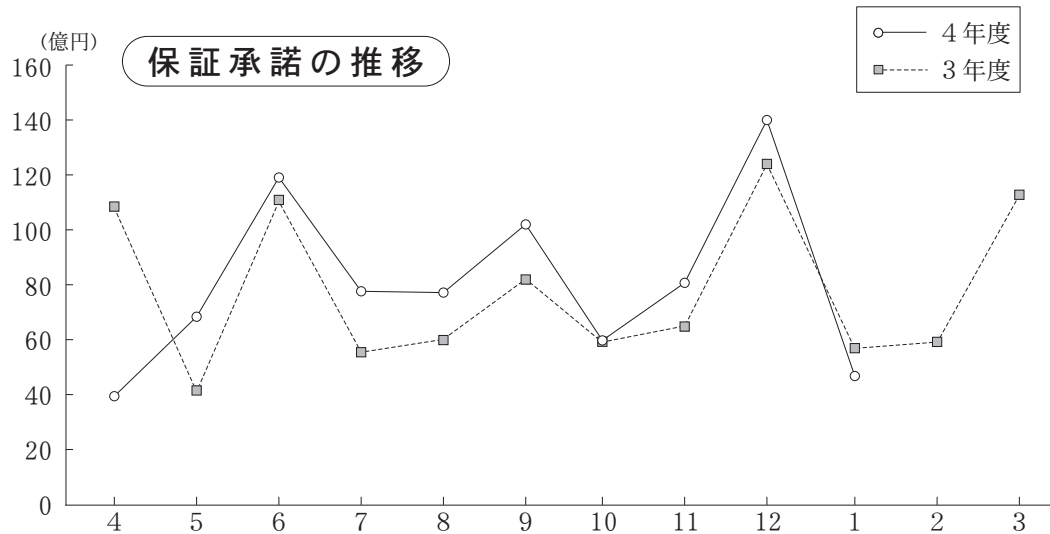
回収

1月の回収は、5件（前年同月比 - %）、39百万円（同173.6%）となった。

業務の推移

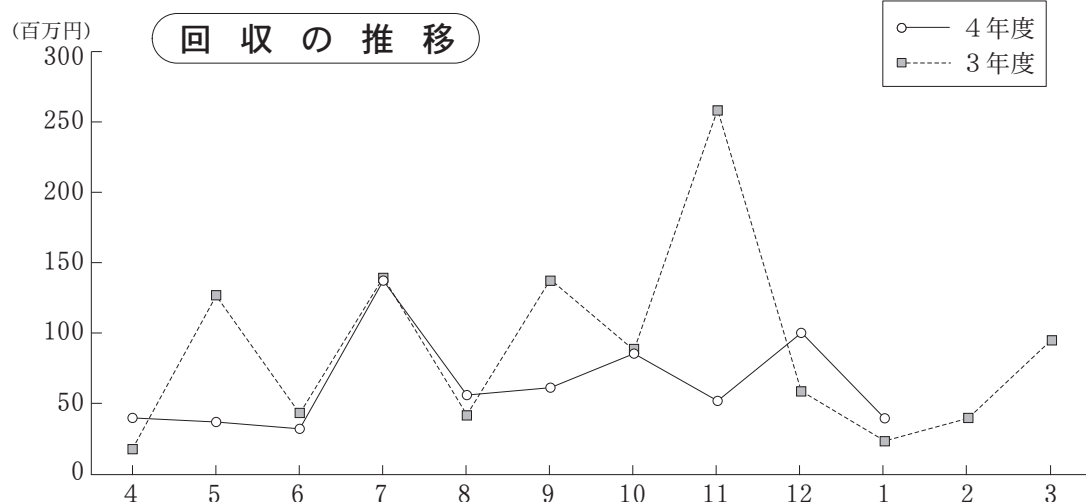
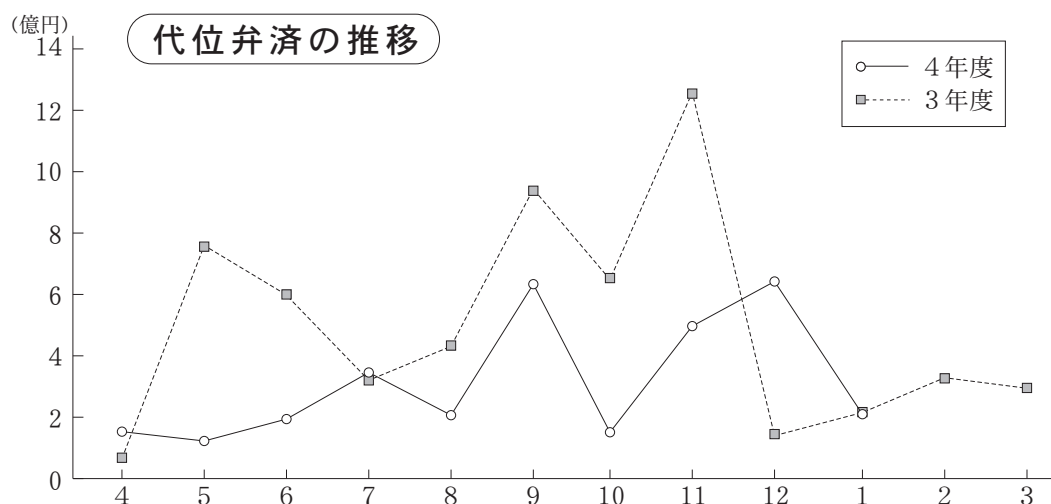
(単位：千円)

項目別	保証承諾						保証債務残高					
	令和4年度			令和3年度			令和4年度			令和3年度		
	件数	金額	前年比	件数	金額	前年比	件数	金額	前年比	件数	金額	前年比
4	463	3,903,684	35.6	808	10,976,891	55.1	34,235	466,177,611	95.7	36,095	487,033,537	162.6
5	548	6,733,485	148.4	485	4,538,233	10.2	34,119	464,220,848	95.9	35,848	484,226,545	148.7
6	896	11,856,843	109.3	878	10,848,298	15.0	34,001	463,280,037	96.2	35,566	481,777,939	127.0
7	641	7,609,939	132.7	603	5,735,585	11.9	33,946	461,978,506	96.1	35,415	480,502,985	113.8
8	600	7,586,056	126.3	534	6,008,287	15.8	33,913	459,811,697	96.0	35,291	479,180,310	106.6
9	755	10,674,915	126.8	727	8,415,633	28.1	33,817	458,336,984	96.0	35,033	477,449,675	100.9
上期計	3,903	48,364,923	104.0	4,035	46,522,928	18.4	-	-	-	-	-	-
10	546	5,935,669	102.3	551	5,804,527	59.6	33,790	456,955,677	96.1	34,930	475,353,951	99.9
11	654	8,231,735	123.8	561	6,647,878	62.8	33,710	454,359,937	96.1	34,756	472,847,701	99.3
12	1,145	14,022,662	111.6	1,053	12,561,569	55.9	33,690	453,203,772	96.0	34,676	471,990,456	98.5
1	546	4,727,922	87.1	460	5,427,063	60.7	33,598	449,798,845	95.6	34,566	470,448,588	98.1
2				534	5,708,189	67.4				34,487	468,823,814	97.8
3				851	11,155,172	44.3				34,312	467,771,888	96.7
下期計				4,010	47,304,398	55.4	-	-	-	-	-	-
合計				8,045	93,827,326	27.7	-	-	-	-	-	-



(単位：千円)

項目別	代位弁済（元利）						求償権回収（元金）					
	令和4年度			令和3年度			令和4年度			令和3年度		
	件数	金額	前年比	件数	金額	前年比	件数	金額	前年比	件数	金額	前年比
4	12	151,901	373.9	8	40,623	61.5	4	39,281	233.1	2	16,854	79.4
5	21	101,164	13.3	27	760,786	272.8	7	30,084	23.7	7	126,959	299.9
6	23	196,558	32.8	41	598,426	756.3	4	27,395	62.9	4	43,563	24.4
7	29	346,590	108.1	21	320,483	211.4	4	136,295	98.2	10	138,746	312.5
8	11	204,616	47.1	23	434,535	157.1	6	58,102	136.6	1	42,531	101.2
9	19	639,002	67.8	57	942,781	443.3	9	60,195	44.1	16	136,530	327.4
上期計	115	1,639,830	52.9	177	3,097,633	290.9	34	351,351	69.5	40	505,183	136.4
10	12	149,828	23.0	40	652,832	285.2	3	79,448	90.3	10	88,010	193.7
11	27	495,764	39.7	56	1,249,399	6889.3	4	52,079	20.2	20	257,968	514.4
12	25	647,069	531.4	12	121,764	32.4	9	100,281	156.4	6	64,121	68.5
1	17	208,310	93.9	32	221,903	164.3	5	39,235	173.6	0	22,600	74.1
2				21	344,540	106.3				4	38,259	130.8
3				21	290,200	212.7				6	86,746	248.7
下期計				182	2,880,638	236.4				46	557,703	196.5
合計				359	5,978,271	261.8				86	1,062,887	162.4



◇保証承諾の状況

1 制度別保証承諾

(単位：百万円)

項目	当 月			本 年 度 累 計				保 証 債 務 残 高			
	件数	金 額	前年比	件数	金 額	構成比	前年比	件数	金 額	構成比	前年比
一 般	121	1,491	89.9	1,529	23,211	28.6	124.8	4,613	50,483	11.2	98.4
小 額 融 資	6	32	103.1	132	1,087	1.3	117.8	706	2,822	0.6	91.2
小 口 零 細	51	183	201.4	603	2,035	2.5	133.9	2,669	4,735	1.1	106.6
商 工 業 振 興 資 金	18	232	63.0	164	3,665	4.5	126.6	1,928	33,543	7.5	97.6
近 代 化	9	72	128.8	167	1,162	1.4	107.0	1,128	8,885	2.0	101.6
(内創業関連等)	9	72	128.8	161	993	1.2	109.6	944	3,924	0.9	114.3
セーフティネット	33	611	96.9	672	12,727	15.7	91.8	12,966	238,655	53.1	94.2
長 期 経 営	0	0		0	0			28	713	0.2	84.6
当 座 貸 越	41	798	60.5	493	11,404	14.0	112.1	1,156	26,582	5.9	98.1
カ ー ド ロ ー ン	249	1,032	133.2	2,102	10,095	12.4	101.1	5,377	24,245	5.4	94.4
特 定 社 債	4	128	106.7	39	2,176	2.7	77.5	359	18,947	4.2	104.3
市 町 村	10	64	93.6	130	957	1.2	91.9	1,290	9,793	2.2	90.8
季 節	2	35	175.0	715	10,697	13.2	112.0	386	5,621	1.2	109.3
流 動 資 産 担 保	1	39	100.0	13	894	1.1	92.5	17	1,190	0.3	95.2
震 災 緊 急	0	0		0	0			47	673	0.2	82.8
危 機 関 連	0	0		0	0		0.0	627	17,842	4.0	91.2
事 業 承 継 特 別 保 証	0	0		0	0			2	52	0.0	88.3
経 営 改 善 サ ポ ー ト	0	0		9	389	0.5	205.7	54	1,448	0.3	115.6
経 営 力 強 化	0	0		10	212	0.3	92.0	182	2,623	0.6	78.4
条 件 変 更 改 善 型 借 換 保 証	0	0		2	58	0.1	305.8	18	325	0.1	76.0
財 務 要 件 型 無 保 証 人 保 証	0	0	0.0	4	380	0.5	60.3	3	270	0.1	97.4
経 営 安 定 関 連	0	0		0	0			8	53	0.0	99.0
金 融 安 定 化	0	0		0	0			7	59	0.0	98.2
そ の 他	1	10		10	134	0.2	108.1	27	242	0.1	101.5
合 計	546	4,728	87.1	6,794	81,283	100.0	105.6	33,598	449,799	100.0	95.6

※セーフティネットには「景気対応緊急保証」を含む

(単位：百万円)

上記合計のうち	当 月			本 年 度 累 計				保 証 債 務 残 高			
	件数	金 額	前年比	件数	金 額	構成比	前年比	件数	金 額	構成比	前年比
借 換 保 証	39	487	98.8	713	10,561	13.0	99.3	5,130	67,367	15.0	98.9
県 商 工 業 振 興 資 金	98	805	117.4	1,276	12,497	15.4	81.1	18,154	276,457	61.5	93.0
上記合計のうち 新型コロナウイルス感染症 に関する山形県融資制度	当 月			本 年 度 累 計				保 証 債 務 残 高			
	件数	金 額	前年比	件数	金 額	構成比	前年比	件数	金 額	構成比	前年比
(地域経済変動対策資金)	4	12	48.0	99	1,111	1.4		7,346	157,355	35.0	90.9
(山形県新型コロナウイルス 感染症対応資金)	0	0		0	0			3,929	57,909	12.9	90.1

※地域経済変動対策資金にかかる保証債務残高については令和2年2月25日以降(新型コロナウイルス感染症対応の指定日)の保証承諾分について集計

◇保証承諾の状況

2 金融機関別保証承諾

(単位：百万円)

項 目	当 月			本 年 度 累 計				保 証 債 務 残 高			
	件数	金 額	前年比	件数	金 額	構成比	前年比	件数	金 額	構成比	前年比
みずほ銀行	0	0	0.0	2	140	0.2	538.5	16	313	0.1	125.9
三菱UFJ銀行	0	0		0	0			2	13	0.0	54.1
(都市銀行計)	0	0	0.0	2	140	0.2	538.5	18	326	0.1	119.5
山形銀行	119	1,262	87.0	1,385	19,031	23.4	98.8	8,029	131,729	29.3	95.3
荘内銀行	104	1,197	82.8	1,088	15,513	19.1	96.6	5,692	90,476	20.1	92.9
きらやか銀行	133	1,131	82.3	1,568	22,284	27.4	106.2	7,178	109,732	24.4	95.4
七十七銀行	1	9		3	94	0.1	938.2	27	1,305	0.3	93.8
秋田銀行	0	0		0	0			0	0		
北都銀行	0	0		0	0		0.0	32	358	0.1	73.6
東邦銀行	0	0		4	16	0.0	13.9	77	2,111	0.5	86.9
(地方銀行計)	357	3,599	84.3	4,048	56,939	70.1	100.8	21,035	335,711	74.6	94.6
山形信用金庫	38	289	103.2	799	8,112	10.0	141.1	2,943	26,129	5.8	104.0
米沢信用金庫	20	150	183.3	273	2,748	3.4	105.2	1,545	19,913	4.4	96.4
新庄信用金庫	12	60	140.4	243	1,931	2.4	123.2	1,109	8,287	1.8	98.7
鶴岡信用金庫	33	194	67.6	496	5,390	6.6	126.4	2,316	23,858	5.3	101.3
村上信用金庫	0	0		0	0			0	0		
(信用金庫計)	103	692	100.2	1,811	18,181	22.4	128.1	7,913	78,186	17.4	100.6
北郡信用組合	50	258	97.2	500	3,036	3.7	103.7	2,296	15,602	3.5	96.8
山形中央信用組合	20	67	75.7	178	936	1.2	84.1	1,024	6,133	1.4	93.2
山形第一信用組合	15	72	130.0	243	1,734	2.1	104.6	1,177	11,733	2.6	94.7
ウリ信用組合	0	0		0	0			0	0		
あすか信用組合	0	0		0	0			1	70	0.0	88.7
山形県医師信用組合	0	0		0	0		0.0	3	65	0.0	100.0
(信用組合計)	85	397	97.0	921	5,706	7.0	99.9	4,501	33,603	7.5	95.4
商工組合中央金庫	1	40	100.0	12	317	0.4	55.1	123	1,921	0.4	88.1
日本政策投資銀行	0	0		0	0			0	0		
(政府系銀行計)	1	40	100.0	12	317	0.4	55.1	123	1,921	0.4	88.1
山形市農業協同組合	0	0		0	0			8	51	0.0	72.7
山形農業協同組合	0	0		0	0			0	0		
山形おきたま農協	0	0		0	0			0	0		
西村山農業協同組合	0	0		0	0			0	0		
(農協系計)	0	0		0	0			8	51	0.0	72.7
信金中央金庫	0	0		0	0			0	0		
あおぞら銀行	0	0		0	0			0	0		
農林中央金庫	0	0		0	0			0	0		
東北労働金庫	0	0		0	0			0	0		
生・損保	0	0		0	0			0	0		
(その他計)	0	0		0	0			0	0		
合 計	546	4,728	87.1	6,794	81,283	100.0	105.6	33,598	449,799	100.0	95.6

◇保証承諾の状況

3 業 種 別 保 証 承 諾

(単位：百万円)

項 目	当 月			本 年 度 累 計				保 証 債 務 残 高			
	件 数	金 額	前年比	件 数	金 額	構成比	前年比	件 数	金 額	構成比	前年比
食 料 品	11	158	144.6	179	3,470	4.3	94.2	981	20,488	4.6	95.2
織 維 品	6	48	146.7	80	1,073	1.3	100.8	472	6,898	1.5	93.8
木 材 ・ 木 製 品	7	107	311.0	46	607	0.7	111.9	230	3,173	0.7	94.5
家 具 ・ 建 具	7	97	101.5	82	905	1.1	144.9	349	3,975	0.9	99.7
紙	0	0	0.0	6	82	0.1	69.9	44	761	0.2	89.9
印 刷 製 本	2	12	7.4	34	517	0.6	93.9	271	4,720	1.0	94.9
化 学	0	0		9	396	0.5	188.1	28	768	0.2	155.4
石 油 ・ 石 炭 製 品	0	0		0	0			1	153	0.0	94.1
ゴ ム	3	22		38	807	1.0	295.5	188	4,350	1.0	98.4
皮 革	0	0		8	239	0.3	84.9	39	884	0.2	93.3
窯 業	1	3	8.6	33	581	0.7	66.7	203	4,153	0.9	95.7
機 械	8	87	35.8	227	4,313	5.3	133.1	1,105	25,541	5.7	96.3
電 気 機 器	6	100	153.8	89	1,188	1.5	114.6	475	10,170	2.3	94.7
車 輛	4	35	152.2	30	556	0.7	93.5	181	4,214	0.9	95.4
船 舶	1	9	81.8	5	22	0.0	71.3	18	151	0.0	92.8
金 属	17	209	428.1	172	2,480	3.1	103.0	910	16,835	3.7	96.1
そ の 他	18	51	84.9	197	1,148	1.4	110.9	951	6,444	1.4	96.3
(製 造 計)	91	939	101.3	1,235	18,385	22.6	111.0	6,446	113,679	25.3	96.0
卸 売	39	550	97.3	543	9,068	11.2	105.2	2,517	45,399	10.1	96.4
小 売	144	989	90.8	1,567	14,595	18.0	109.9	8,381	80,883	18.0	95.8
(卸 ・ 小 売 計)	183	1,539	93.0	2,110	23,663	29.1	108.0	10,898	126,282	28.1	96.0
農 林 漁 業	3	11	80.8	34	397	0.5	127.9	129	1,895	0.4	101.3
鉱 業	0	0		14	336	0.4	99.2	50	1,003	0.2	88.9
建 設	153	1,220	62.2	2,026	21,946	27.0	101.5	8,354	104,814	23.3	94.9
倉 庫 運 輸	14	210	218.6	176	3,595	4.4	140.6	833	15,858	3.5	95.0
サ ー ビ ス	86	560	91.0	1,009	10,020	12.3	90.4	5,724	70,034	15.6	95.1
不 動 産	14	246	172.4	166	2,679	3.3	116.7	886	11,798	2.6	100.0
そ の 他	2	5	27.8	24	262	0.3	89.4	278	4,436	1.0	90.3
合 計	546	4,728	87.1	6,794	81,283	100.0	105.6	33,598	449,799	100.0	95.6

※平成27年8月末統計より、主たる業種別統計から使途業種別統計へ変更となった。

◇保証承諾の状況

4 資金使途別保証承諾

(単位：百万円)

項 目	当 月			本 年 度 累 計			
	件数	金 額	前年比	件数	金 額	構成比	前年比
運 転 資 金	190	2,267	85.5	3,318	49,201	60.5	102.9
設 備 資 金	52	436	83.3	692	8,214	10.1	124.5
運 転 設 備 資 金	304	2,025	89.9	2,784	23,868	29.4	105.7
合 計	546	4,728	87.1	6,794	81,283	100.0	105.6

5 金額別保証承諾

(単位：百万円)

項 目	当 月			本 年 度 累 計			
	件数	金 額	前年比	件数	金 額	構成比	前年比
100万円以下	70	63	165.2	601	539	0.7	88.2
300万円以下	205	489	141.4	1,911	4,534	5.6	98.0
500万円以下	74	347	86.8	1,044	4,839	6.0	102.9
1,000万円以下	87	779	117.2	1,202	10,345	12.7	106.4
1,500万円以下	19	261	96.3	412	5,666	7.0	108.6
2,000万円以下	33	637	109.9	580	11,253	13.8	107.8
3,000万円以下	26	702	104.8	533	14,989	18.4	115.9
5,000万円以下	29	1,199	97.3	364	16,352	20.1	100.4
7,000万円以下	0	0	0.0	63	3,799	4.7	91.7
8,000万円以下	2	151	188.8	38	2,990	3.7	114.9
1億円以下	1	100	20.0	23	2,204	2.7	153.1
1億円超	0	0	0.0	23	3,774	4.6	88.9
合 計	546	4,728	87.1	6,794	81,283	100.0	105.6

(1件平均保証承諾 11,964 千円 103.5 %)

◇保証承諾の状況

6 期間別保証承諾

(単位：百万円)

項 目	当 月			本 年 度 累 計			
	件 数	金 額	前年比	件 数	金 額	構成比	前年比
3ヶ月以下	8	76	532.3	105	1,175	1.4	157.8
6ヶ月以下	16	204	107.3	794	12,382	15.2	114.3
1年以下	93	1,134	74.8	1,106	16,621	20.4	100.6
2年以下	284	1,833	88.5	2,539	21,116	26.0	108.5
3年以下	7	15	84.6	81	301	0.4	110.8
4年以下	1	2	8.0	32	60	0.1	26.6
5年以下	27	154	284.1	424	2,303	2.8	86.2
7年以下	63	513	84.2	781	9,551	11.8	125.2
10年以下	34	491	90.3	717	11,463	14.1	77.3
10年超	13	307	78.0	215	6,310	7.8	167.7
合 計	546	4,728	87.1	6,794	81,283	100.0	105.6

(平均保証期間

3年

8ヶ月)

7 新規・継続別保証承諾

(単位：百万円)

項 目	当 月			本 年 度 累 計			
	件 数	金 額	前年比	件 数	金 額	構成比	前年比
新 規	35	244	204.2	478	3,863	4.8	88.7
継 続	511	4,484	84.5	6,316	77,420	95.2	106.6
合 計	546	4,728	87.1	6,794	81,283	100.0	105.6

8 店別保証承諾

(単位：百万円)

項 目	当 月			本 年 度 累 計				保 証 債 務 残 高			
	件 数	金 額	前年比	件 数	金 額	構成比	前年比	件 数	金 額	構成比	前年比
本 店	281	2,427	80.5	3,502	41,966	51.6	106.5	16,715	215,650	47.9	96.5
米 沢 支 店	68	592	139.5	933	10,906	13.4	99.2	5,153	78,263	17.4	94.5
長 井 支 店	27	167	55.2	295	2,815	3.5	98.2	1,603	20,177	4.5	93.0
新 庄 支 店	33	403	83.2	527	5,796	7.1	113.1	2,205	24,966	5.6	93.9
酒 田 支 店	73	614	109.2	747	9,408	11.6	104.5	3,856	55,157	12.3	94.4
鶴 岡 支 店	64	525	82.1	790	10,393	12.8	108.6	4,066	55,586	12.4	96.7
合 計	546	4,728	87.1	6,794	81,283	100.0	105.6	33,598	449,799	100.0	95.6

◇保証承諾の状況

9 市 町 村 別 保 証 承 諾

(単位：百万円)

項 目	当 月			本 年 度 累 計				保 証 債 務 残 高			
	件数	金 額	前年比	件数	金 額	構成比	前年比	件数	金 額	構成比	前年比
山 形 市	121	1,057	78.6	1,550	18,449	22.7	109.2	7,642	100,223	22.3	97.0
米 沢 市	28	265	128.0	480	5,930	7.3	99.0	2,905	47,744	10.6	94.2
鶴 岡 市	62	522	84.6	745	9,948	12.2	108.5	3,878	52,934	11.8	96.7
酒 田 市	46	434	86.4	563	7,520	9.3	108.5	3,036	45,364	10.1	94.5
新 庄 市	21	206	128.2	301	3,511	4.3	118.6	1,308	15,728	3.5	94.9
寒 河 江 市	16	210	65.1	272	3,671	4.5	91.5	1,330	18,663	4.1	92.3
上 山 市	7	29	42.6	156	1,668	2.1	103.4	860	11,790	2.6	97.9
村 山 市	12	101	105.9	171	2,103	2.6	120.5	869	9,546	2.1	91.3
長 井 市	15	103	66.7	159	1,420	1.7	89.9	871	11,132	2.5	91.5
天 童 市	39	408	85.3	450	6,306	7.8	97.0	1,946	29,364	6.5	98.0
東 根 市	25	238	101.7	279	3,385	4.2	112.9	1,244	16,920	3.8	98.2
尾 花 沢 市	15	161	107.4	124	1,145	1.4	72.7	629	8,275	1.8	95.6
南 陽 市	18	175	243.0	201	2,079	2.6	90.5	1,040	15,142	3.4	96.0
(市 計)	425	3,907	88.7	5,451	67,135	82.6	104.5	27,558	382,823	85.1	95.7
中 山 町	6	29	76.5	52	517	0.6	119.0	204	1,846	0.4	92.6
山 辺 町	13	66	470.7	105	1,353	1.7	180.2	423	3,956	0.9	103.4
大 江 町	3	6	5.4	39	224	0.3	53.4	236	2,266	0.5	89.8
朝 日 町	1	2	12.5	29	210	0.3	117.3	125	1,213	0.3	97.8
西 川 町	6	36	73.8	43	423	0.5	96.3	239	2,297	0.5	94.4
河 北 町	16	83	91.2	182	2,089	2.6	123.0	717	7,023	1.6	96.2
大 石 田 町	1	2	100.0	50	422	0.5	279.6	260	2,326	0.5	99.8
白 鷹 町	7	23	45.2	73	678	0.8	124.7	380	3,895	0.9	93.7
飯 豊 町	1	20	45.8	34	416	0.5	110.7	189	2,718	0.6	96.5
小 国 町	4	21	38.9	29	301	0.4	82.1	160	2,433	0.5	95.0
高 畠 町	12	84	68.7	176	2,246	2.8	103.3	860	12,194	2.7	93.2
川 西 町	10	69	292.3	76	652	0.8	121.9	346	3,253	0.7	97.0
舟 形 町	1	20		36	344	0.4	211.0	118	1,175	0.3	104.5
大 蔵 村	1	10	55.6	18	156	0.2	93.0	77	919	0.2	87.5
戸 沢 村	1	2	24.3	24	124	0.2	78.5	92	724	0.2	90.3
鮭 川 村	0	0	0.0	24	210	0.3	107.0	108	914	0.2	97.7
真 室 川 町	2	83	397.4	25	303	0.4	142.0	112	1,574	0.4	90.3
金 山 町	3	11	366.7	22	82	0.1	60.7	108	648	0.1	90.9
最 上 町	4	71	25.8	77	1,068	1.3	94.5	283	3,266	0.7	90.5
三 川 町	2	4	15.3	45	445	0.5	109.9	182	2,458	0.5	98.9
庄 内 町	21	160	295.7	134	1,276	1.6	100.8	568	6,687	1.5	95.1
遊 佐 町	6	20	340.0	50	612	0.8	75.9	253	3,191	0.7	91.9
(町 村 計)	121	821	80.3	1,343	14,148	17.4	111.4	6,040	66,976	14.9	94.9
合 計	546	4,728	87.1	6,794	81,283	100.0	105.6	33,598	449,799	100.0	95.6

◇保証承諾の状況

10 小 額 融 資 市 町 村 別 保 証 承 諾

(単位：千円)

項 目	当 月			本 年 度 累 計			保 証 債 務 残 高		
	件 数	金 額	前 年 比	件 数	金 額	前 年 比	件 数	金 額	前 年 比
山 形 市	0	0	0.0	19	114,900	192.5	115	430,105	98.2
米 沢 市	0	0		8	72,000	125.0	72	251,353	87.4
鶴 岡 市	0	0		8	51,100	85.9	62	233,529	77.6
酒 田 市	0	0	0.0	13	154,470	151.0	92	422,709	95.5
新 庄 市	1	1,120		10	94,120	252.9	33	170,562	124.7
寒 河 江 市	0	0		5	61,000	610.0	16	75,851	161.5
上 山 市	0	0		1	2,860	52.0	14	31,032	98.4
村 山 市	0	0		3	39,000	49.4	12	90,779	93.1
長 井 市	0	0		4	33,000	41.3	17	94,279	84.4
天 童 市	3	12,700	127.0	14	93,707	134.7	55	231,692	102.4
東 根 市	1	5,000		12	101,100	135.9	19	98,524	67.6
尾 花 沢 市	0	0		6	63,700	1592.5	18	57,713	92.4
南 陽 市	0	0		6	46,000	116.8	24	75,414	75.4
(市 計)	5	18,820	89.6	109	926,957	136.7	549	2,263,542	93.2
中 山 町	0	0		1	20,000		3	36,805	165.4
山 辺 町	0	0		1	4,000	54.1	10	19,170	62.2
大 江 町	0	0		0	0	0.0	3	26,800	81.9
朝 日 町	0	0		0	0	0.0	4	4,448	57.2
西 川 町	0	0	0.0	3	26,000	89.4	4	26,571	211.2
河 北 町	0	0		1	4,000	29.6	9	33,280	66.7
大 石 田 町	0	0		2	4,500		12	31,019	80.9
白 鷹 町	0	0		1	3,000	30.0	10	16,909	86.6
飯 豊 町	0	0		1	10,000		4	21,485	126.6
小 国 町	0	0		0	0		1	10,918	57.8
高 畠 町	0	0	0.0	2	17,000	73.6	19	59,992	103.2
川 西 町	1	12,700		3	26,700	549.4	12	41,291	146.9
舟 形 町	0	0		1	7,000	70.0	4	18,336	113.6
大 蔵 村	0	0		0	0		1	1,540	40.7
戸 沢 村	0	0		1	5,000		2	4,609	74.6
鮭 川 村	0	0		0	0		5	14,885	79.8
真 室 川 町	0	0		0	0		0	0	0.0
金 山 町	0	0		1	3,200		2	3,179	111.5
最 上 町	0	0		2	11,000	68.8	13	41,544	71.0
三 川 町	0	0		1	3,000	6.8	4	34,952	81.0
庄 内 町	0	0		0	0	0.0	23	63,043	53.9
遊 佐 町	0	0	0.0	2	16,000	63.7	12	47,793	73.7
(町 村 計)	1	12,700	132.6	23	160,400	65.5	157	558,568	83.7
合 計	6	31,520	103.1	132	1,087,357	117.8	706	2,822,110	91.2

◇代位弁済の状況

1 制度別代位弁済

(単位：千円)

項 目	当 月			本 年 度 累 計			
	件 数	金 額	前年比	件 数	金 額	構成比	前年比
一 般	5	52,239	96.8	42	748,768	23.8	116.7
小 額 融 資	0	0		5	15,635	0.5	44.5
小 口 零 細	0	0	0.0	8	6,315	0.2	30.7
商 工 業 振 興 資 金	1	15,917	1076.3	5	80,829	2.6	11.1
近 代 化	0	0	0.0	9	29,414	0.9	37.2
(内 創 業 関 連 等)	0	0	0.0	8	27,491	0.9	244.7
セ ー フ テ ィ ネ ッ ト	8	123,474	114.6	90	1,973,205	62.8	83.3
長 期 経 営	0	0		0	0		0.0
当 座 貸 越	0	0	0.0	2	60,214	1.9	25.0
カ ー ド ロ ー ン	2	6,592	22.7	19	53,893	1.7	35.8
特 定 社 債	0	0		0	0		0.0
市 町 村	1	10,088		4	14,801	0.5	33.7
季 節 節 約	0	0		6	80,991	2.6	110.2
流 動 資 産 担 保	0	0		0	0		0.0
震 災 緊 急	0	0		1	3,746	0.1	2.6
危 機 関 連	0	0		2	52,058	1.7	104.1
事 業 承 継 特 別 保 証	0	0		0	0		
経 営 改 善 サ ポ ー ト	0	0		1	13,289	0.4	4.9
経 営 力 強 化	0	0		2	7,645	0.2	38.0
条 件 変 更 改 善 型 借 換 保 証	0	0		0	0		
財 務 要 件 型 無 保 証 人 保 証	0	0		0	0		
経 営 安 定 関 連	0	0		0	0		
金 融 安 定 化	0	0		0	0		0.0
そ の 他	0	0		0	0		0.0
合 計	17	208,310	93.9	196	3,140,802	100.0	58.8

※セーフティネットには「景気対応緊急保証」を含む

(単位：千円)

上 記 合 計 の うち	当 月			本 年 度 累 計			
	件 数	金 額	前年比	件 数	金 額	構成比	前年比
借 換 保 証	4	42,121	33.0	56	1,032,730	32.9	60.3
県 商 工 業 振 興 資 金	6	104,552	133.9	83	1,298,877	41.4	66.0
上 記 合 計 の うち 新 型 コ ロ ナ ウ イ ル ス 感 染 症 に 関 す る 山 形 県 融 資 制 度	当 月			本 年 度 累 計			
	件 数	金 額	前年比	件 数	金 額	構成比	前年比
(地 域 経 済 変 動 対 策 資 金)	1	2,974	16.6	23	549,620	17.5	199.7
(山 形 県 新 型 コ ロ ナ ウ イ ル ス 感 染 症 対 応 資 金)	0	0	0.0	22	356,103	11.3	132.5

※地域経済変動対策資金にかかる保証債務残高については令和2年2月25日以降(新型コロナウイルス感染症対応の指定日)の保証承諾分について集計

◇代位弁済の状況

2 業種別代位弁済

(単位：千円)

項 目	当 月			本 年 度 累 計			
	件数	金 額	前年比	件数	金 額	構成比	前年比
食 料 品	0	0		7	357,407	11.4	72.1
織 維 品	0	0		1	1,425	0.0	0.8
木 材 ・ 木 製 品	0	0		0	0		
家 具 ・ 建 具	0	0		0	0		0.0
紙	0	0		0	0		
印 刷 製 本	0	0		4	64,249	2.0	
化 学	0	0		0	0		0.0
石 油 ・ 石 炭 製 品	0	0		0	0		
ゴ ム	0	0		0	0		
皮 革	0	0		0	0		
窯 業	0	0		0	0		
機 械	0	0		1	7,465	0.2	1.9
電 気 機 器	0	0		2	102,717	3.3	918.4
車 輛	0	0		2	3,877	0.1	
船 舶	0	0		0	0		
金 属	0	0	0.0	1	508	0.0	5.1
そ の 他	0	0		0	0		0.0
(製 造 計)	0	0	0.0	18	537,648	17.1	30.1
卸 売	1	7,282	57.6	24	493,962	15.7	2145.3
小 売	2	40,743	21.8	56	599,724	19.1	39.4
(卸 ・ 小 売 計)	3	48,025	24.1	80	1,093,686	34.8	70.7
農 林 漁 業	0	0		0	0		
鉱 業	0	0		0	0		
建 設	5	35,598		55	576,763	18.4	61.3
倉 庫 運 輸	0	0		10	201,429	6.4	
サ ー ビ ス	8	108,770	861.3	31	711,215	22.6	71.5
不 動 産	0	0		1	4,143	0.1	5.7
そ の 他	1	15,917		1	15,917	0.5	
合 計	17	208,310	93.9	196	3,140,802	100.0	58.8

※平成27年8月末統計より、主たる業種別統計から使途業種別統計へ変更となった。

◇代位弁済の状況

3 金融機関別代位弁済

(単位：千円)

項 目	当 月			本 年 度 累 計			
	件数	金 額	前年比	件数	金 額	構成比	前年比
都 市 銀 行	0	0		0	0		
地 方 銀 行	6	121,500	131.8	132	2,469,416	78.6	65.1
信 用 金 庫	2	13,061	13.4	40	453,713	14.4	39.7
信 用 組 合	9	73,749	228.5	21	160,311	5.1	39.3
政 府 系 金 融 機 関 等	0	0		3	57,362	1.8	
そ の 他	0	0		0	0		
合 計	17	208,310	93.9	196	3,140,802	100.0	58.8

4 店別代位弁済

(単位：千円)

項 目		代 位 弁 済			求 償 権 回 収			求 償 権 残 高 (当 月 末)		
		件数	金 額	前年比	件数	金 額	前年比	件数	金 額	前年比
本 店	当 月	14	130,558	68.7	1	8,199	91.6			
	本 年 度 累 計	86	1,394,401	98.8	24	208,454	62.4	2,065	19,032,823	100.2
米 沢 支 店	当 月	0	0		1	3,478	92.2			
	本 年 度 累 計	17	405,888	53.7	7	95,345	42.2	1,034	9,048,732	93.3
長 井 支 店	当 月	0	0	0.0	1	16,361	2795.6			
	本 年 度 累 計	15	77,912	9.2	7	48,934	110.4	416	4,485,896	99.0
新 庄 支 店	当 月	3	77,752		1	2,617	170.5			
	本 年 度 累 計	18	214,019	61.3	4	22,906	129.8	471	4,106,578	94.2
酒 田 支 店	当 月	0	0		0	1,857	31.8			
	本 年 度 累 計	31	468,676	33.3	7	105,485	64.2	841	6,991,741	92.9
鶴 岡 支 店	当 月	0	0		1	6,723	352.5			
	本 年 度 累 計	29	579,907	100.7	6	141,271	93.3	812	6,913,374	95.1
合 計	当 月	17	208,310	93.9	5	39,235	173.6			
	本 年 度 累 計	196	3,140,802	58.8	55	622,395	66.4	5,639	50,579,144	96.5

保証債務残高上位50店舗

(政府系金融機関を除く 単位：百万円)

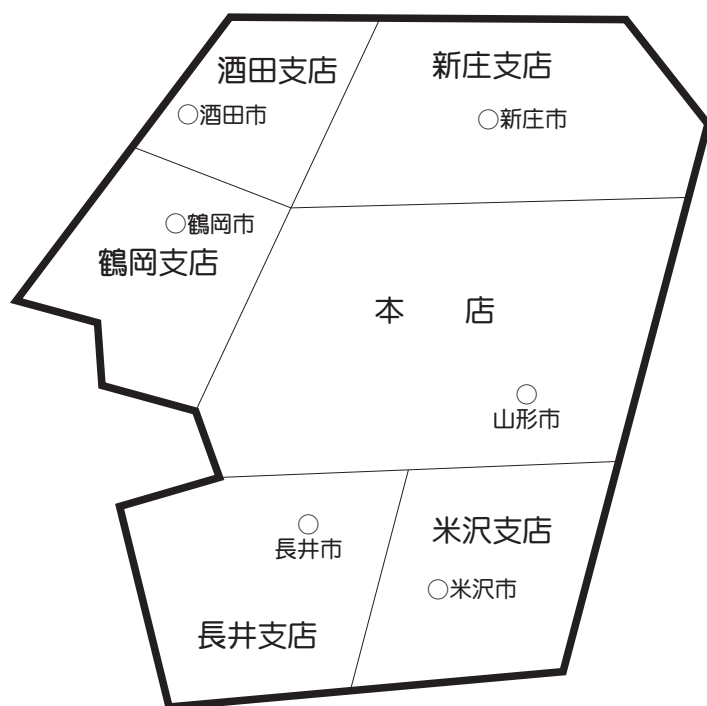
【 令和5年1月31日 現在 】

【 前年同月 】

順位	金融機関	債務残高
1	山形銀行米沢支店	10,068
2	山形銀行酒田支店	8,586
3	荘内銀行本店	7,853
4	山形銀行本店	7,644
5	荘内銀行山形営業部	7,392
6	鶴岡信用金庫本店	6,987
7	荘内銀行酒田中央支店	6,415
8	山形銀行鶴岡支店	6,348
9	きらやか銀行天童支店	5,155
10	荘内銀行酒田営業部	5,090
11	荘内銀行天童中央支店	5,013
12	荘内銀行新庄支店	4,896
13	きらやか銀行本店	4,787
14	山形銀行天童支店	4,787
15	山形信用金庫山形営業部	4,756
16	鶴岡信用金庫酒田営業部	4,731
17	荘内銀行米沢中央支店	4,680
18	山形銀行楯岡支店	4,543
19	山形銀行長井支店	4,345
20	山形銀行寒河江中央支店	4,332
21	山形銀行東根支店	4,107
22	きらやか銀行寒河江支店	4,009
23	山形銀行東泉支店	3,839
24	山形銀行新庄支店	3,794
25	山形銀行金池支店	3,773
26	新庄信用金庫本店	3,651
27	山形銀行鶴岡駅前支店	3,598
28	荘内銀行長井支店	3,389
29	山形第一信用組合米沢支店	3,291
30	きらやか銀行米沢支店	3,225
31	荘内銀行ときめき通り支店	3,189
32	山形銀行米沢駅前支店	3,155
33	米沢信用金庫本店	3,136
34	山形銀行宮町支店	3,110
35	荘内銀行北支店	3,053
36	山形信用金庫天童支店	3,025
37	山形銀行寿町支店	3,016
38	山形銀行上山支店	3,006
39	きらやか銀行新庄支店	2,912
40	山形銀行山形駅前支店	2,867
41	きらやか銀行中央営業部	2,777
42	北郡信用組合天童西支店	2,700
43	荘内銀行余目支店	2,697
44	山形信用金庫上山支店	2,681
45	山形銀行高島支店	2,651
46	荘内銀行桜田支店	2,645
47	荘内銀行東根支店	2,634
48	きらやか銀行酒田支店	2,623
49	山形銀行尾花沢支店	2,618
50	山形銀行南館支店	2,583

順位	金融機関	債務残高
1	山形銀行米沢支店	10,159
2	山形銀行酒田支店	9,211
3	荘内銀行本店	8,526
4	荘内銀行山形営業部	8,187
5	山形銀行本店	8,094
6	荘内銀行酒田中央支店	6,920
7	鶴岡信用金庫本店	6,555
8	山形銀行鶴岡支店	6,391
9	きらやか銀行天童支店	5,659
10	荘内銀行酒田営業部	5,398
11	荘内銀行米沢中央支店	5,304
12	荘内銀行天童中央支店	5,193
13	荘内銀行新庄支店	5,168
14	山形銀行楯岡支店	4,751
15	山形銀行天童支店	4,699
16	山形銀行長井支店	4,697
17	きらやか銀行本店	4,674
18	山形銀行寒河江中央支店	4,562
19	鶴岡信用金庫酒田営業部	4,507
20	山形信用金庫山形営業部	4,466
21	きらやか銀行寒河江支店	4,277
22	山形銀行東根支店	4,033
23	山形銀行新庄支店	3,992
24	山形銀行金池支店	3,953
25	新庄信用金庫本店	3,789
26	山形銀行鶴岡駅前支店	3,756
27	山形銀行東泉支店	3,745
28	荘内銀行長井支店	3,649
29	山形第一信用組合米沢支店	3,628
30	きらやか銀行米沢支店	3,596
31	山形銀行米沢駅前支店	3,476
32	山形銀行寿町支店	3,466
33	米沢信用金庫本店	3,334
34	荘内銀行ときめき通り支店	3,200
35	山形銀行宮町支店	3,196
36	山形銀行上山支店	3,088
37	きらやか銀行新庄支店	3,083
38	荘内銀行北支店	3,034
39	きらやか銀行酒田支店	2,987
40	山形銀行余目支店	2,947
41	荘内銀行桜田支店	2,931
42	山形銀行高島支店	2,919
43	山形銀行山形駅前支店	2,864
44	荘内銀行寒河江支店	2,842
45	荘内銀行余目支店	2,818
46	きらやか銀行中央営業部	2,817
47	山形銀行南館支店	2,806
48	山形信用金庫天童支店	2,795
49	山形銀行尾花沢支店	2,750
50	北郡信用組合尾花沢支店	2,732

企業のちかくで、 事業のちからに。



本 店 〒990-8580 山形市城南町一丁目1番1号 霞城セントラル内

12F 総 務 部 (総務統括課) TEL 023(647)2245
(システム経理課) TEL 023(647)2246
企業支援部 (企画推進課、経営支援課、保証審査課) TEL 023(647)2247

11F 管 理 部 (代位弁済課) TEL 023(647)2248
(管理回収課) TEL 023(647)2241
総務部・企業支援部・管理部 FAX 023(647)3201

11F 本店営業部 (保証第一課、保証第二課) TEL 023(647)2240
FAX 023(646)2883

URL <http://www.ysh.or.jp/>

米沢支店 米沢市駅前三丁目1番91号 〒992-0027 ☎(0238)23-7630(代)
FAX (0238)24-5647

鶴岡支店 鶴岡市本町二丁目7番5号 〒997-0034 ☎(0235)22-6122(代)
FAX (0235)24-6388

酒田支店 酒田市緑町20番60号 〒998-0858 ☎(0234)22-7644(代)
FAX (0234)24-3315

新庄支店 新庄市末広町8番21号 〒996-0031 ☎(0233)22-3171(代)
FAX (0233)22-7035

長井支店 長井市館町北6番27号 〒993-0011 ☎(0238)84-1674(代)
TASビル内 FAX (0238)84-1012