

信用保証 月報



令和5年

3 月号

山形県信用保証協会

YAMAGATA GUARANTEE

目 次

◇ 今月の保証動向	1
◇ 業務の推移	2
◇ 保証承諾の状況	
1 制度別保証承諾	4
2 金融機関別保証承諾	5
3 業種別保証承諾	6
4 資金用途別保証承諾	7
5 金額別保証承諾	7
6 期間別保証承諾	8
7 新規・継続別保証承諾	8
8 店別保証承諾	8
9 市町村別保証承諾	9
10 小額融資市町村別保証承諾	10
◇ 代位弁済の状況	
1 制度別代位弁済	11
2 業種別代位弁済	12
3 金融機関別代位弁済	13
4 店別代位弁済	13
◇ 金融機関店舗ランキング	14

※数値等の扱いについては、以下のとおりとなります。

- ・数 値…単位未満を四捨五入し表示
- ・構成比…実績が無い場合は「空欄」と表示
単位未満の場合は「0.0」と表示
- ・前年比…前年実績が無い場合は「空欄」と表示
当年実績が無く前年実績が有る場合及び単位未満の場合は「0.0」と表示

表紙の図柄は

中小企業者と信用保証協会がともに大きくはばたき、飛躍発展する未来を表す協会記章を中心にデザインし、円の広がりには飛躍発展を二重に表現したものです。
バックカラーは、県花“べにばな”をイメージしたものです。

今月の保証動向

令和5年 3月分

業 務 概 要

(単位：千円)

項 目	当 月				本 年 度 累 計			
	件 数	金 額	前年同月比		件 数	金 額	前年同月比	
			件 数	金 額			件 数	金 額
保 証 承 諾	998	12,066,263	117.3	108.2	8,455	100,118,204	105.1	106.7
保 証 債 務 残 高					33,466	445,066,864	97.5	95.1
代 位 弁 済	23	664,971	109.5	229.1	234	3,888,264	65.2	65.0
求 償 権 回 収 (元 金)	9	83,311	150.0	96.0	66	792,452	76.7	74.6

保証承諾

3月の保証承諾は、998件（前年同月比117.3%）、12,066百万円（同108.2%）と増加した。

業種別では、製造業が3,327百万円（前年同月比139.3%）、建設業が2,976百万円（同99.3%）、サービス業が2,249百万円（同145.2%）、小売業が1,608百万円（同76.0%）、卸売業が961百万円（同74.2%）となった。

保証債務残高

3月末の保証債務残高は33,466件（前年同月比97.5%）、445,067百万円（同95.1%）と減少した。

代位弁済

3月の代位弁済は、23件（前年同月比109.5%）、665百万円（同229.1%）と増加した。

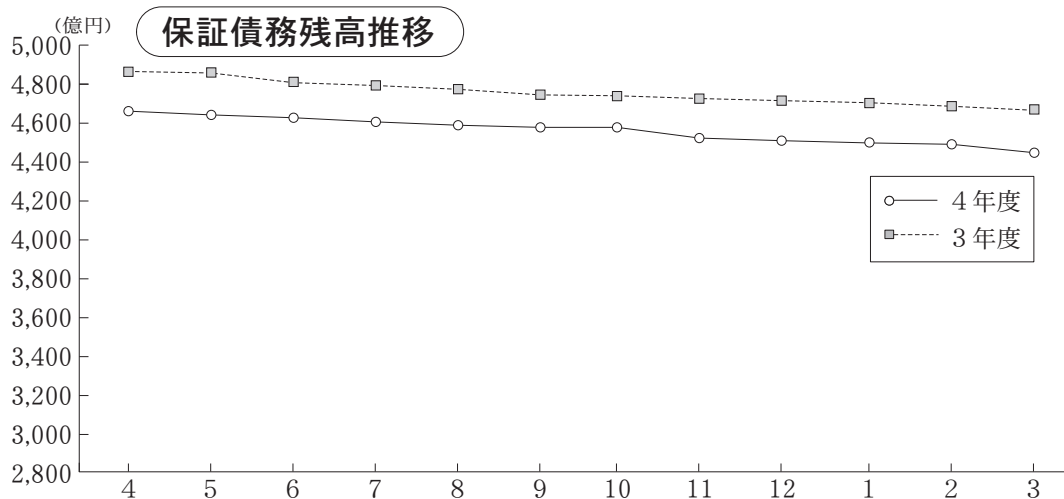
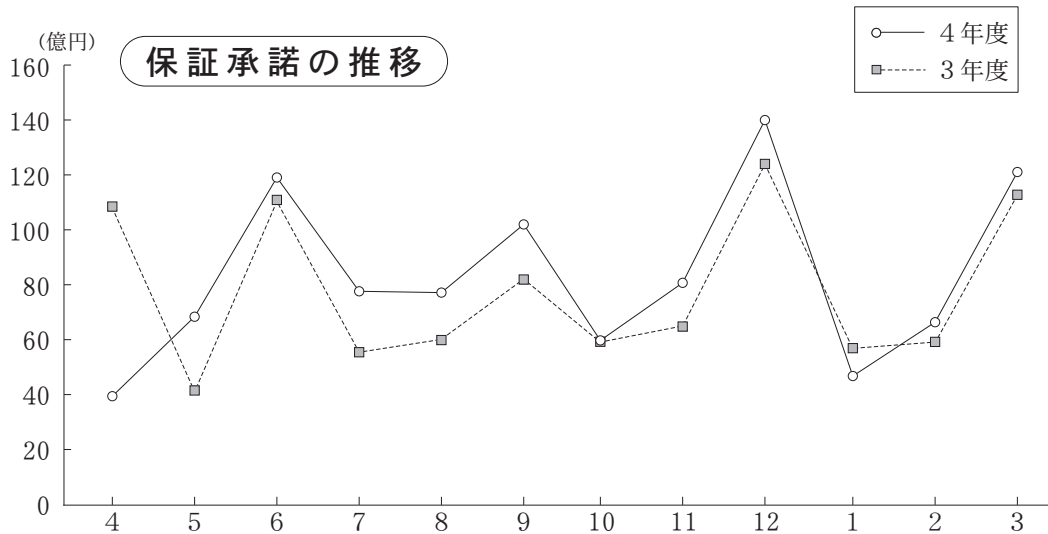
回収

3月の回収は、9件（前年同月比150.0%）、83百万円（同96.0%）となった。

業務の推移

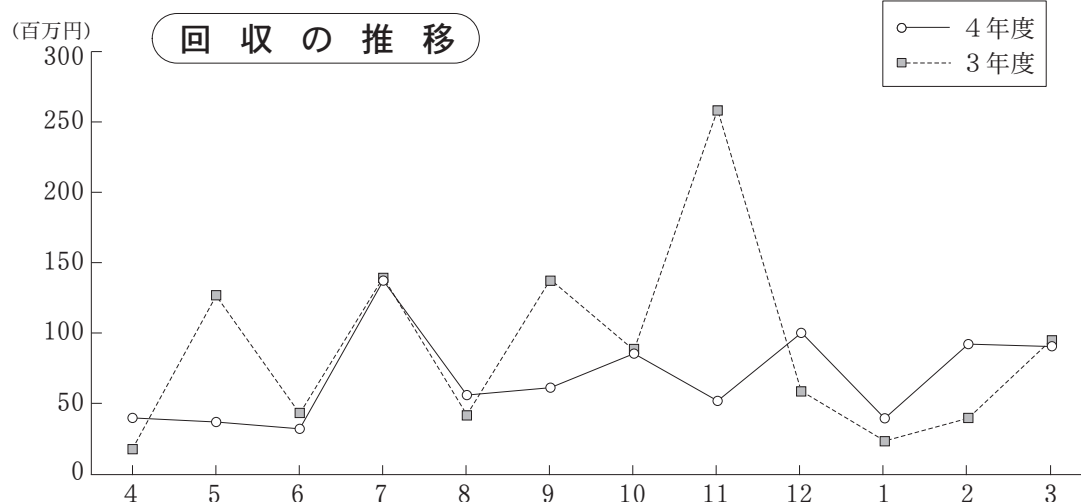
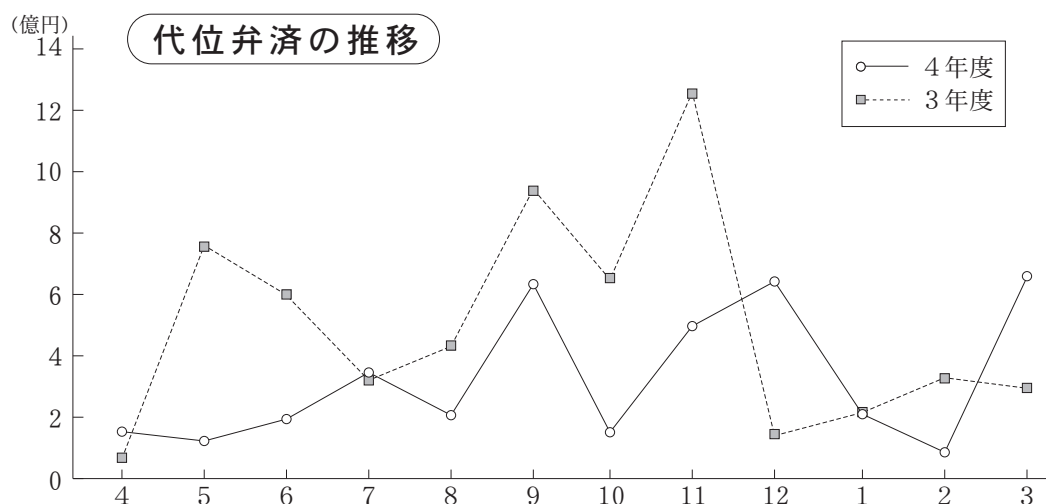
(単位：千円)

項目別	保証承諾						保証債務残高					
	令和4年度			令和3年度			令和4年度			令和3年度		
	件数	金額	前年比	件数	金額	前年比	件数	金額	前年比	件数	金額	前年比
4	463	3,903,684	35.6	808	10,976,891	55.1	34,235	466,177,611	95.7	36,095	487,033,537	162.6
5	548	6,733,485	148.4	485	4,538,233	10.2	34,119	464,220,848	95.9	35,848	484,226,545	148.7
6	896	11,856,843	109.3	878	10,848,298	15.0	34,001	463,280,037	96.2	35,566	481,777,939	127.0
7	641	7,609,939	132.7	603	5,735,585	11.9	33,946	461,978,506	96.1	35,415	480,502,985	113.8
8	600	7,586,056	126.3	534	6,008,287	15.8	33,913	459,811,697	96.0	35,291	479,180,310	106.6
9	755	10,674,915	126.8	727	8,415,633	28.1	33,817	458,336,984	96.0	35,033	477,449,675	100.9
上期計	3,903	48,364,923	104.0	4,035	46,522,928	18.4	-	-	-	-	-	-
10	546	5,935,669	102.3	551	5,804,527	59.6	33,790	456,955,677	96.1	34,930	475,353,951	99.9
11	654	8,231,735	123.8	561	6,647,878	62.8	33,710	454,359,937	96.1	34,756	472,847,701	99.3
12	1,145	14,022,662	111.6	1,053	12,561,569	55.9	33,690	453,203,772	96.0	34,676	471,990,456	98.5
1	546	4,727,922	87.1	460	5,427,063	60.7	33,598	449,798,845	95.6	34,566	470,448,588	98.1
2	663	6,769,030	118.6	534	5,708,189	67.4	33,545	447,814,283	95.5	34,487	468,823,814	97.8
3	998	12,066,263	108.2	851	11,155,172	44.3	33,466	445,066,864	95.1	34,312	467,771,888	96.7
下期計	4,552	51,753,281	109.4	4,010	47,304,398	55.4	-	-	-	-	-	-
合計	8,455	100,118,204	106.7	8,045	93,827,326	27.7	-	-	-	-	-	-



(単位：千円)

項目別	代位弁済（元利）						求償権回収（元金）					
	令和4年度			令和3年度			令和4年度			令和3年度		
	件数	金額	前年比	件数	金額	前年比	件数	金額	前年比	件数	金額	前年比
4	12	151,901	373.9	8	40,623	61.5	4	39,281	233.1	2	16,854	79.4
5	21	101,164	13.3	27	760,786	272.8	7	30,084	23.7	7	126,959	299.9
6	23	196,558	32.8	41	598,426	756.3	4	27,395	62.9	4	43,563	24.4
7	29	346,590	108.1	21	320,483	211.4	4	136,295	98.2	10	138,746	312.5
8	11	204,616	47.1	23	434,535	157.1	6	58,102	136.6	1	42,531	101.2
9	19	639,002	67.8	57	942,781	443.3	9	60,195	44.1	16	136,530	327.4
上期計	115	1,639,830	52.9	177	3,097,633	290.9	34	351,351	69.5	40	505,183	136.4
10	12	149,828	23.0	40	652,832	285.2	3	79,448	90.3	10	88,010	193.7
11	27	495,764	39.7	56	1,249,399	6889.3	4	52,079	20.2	20	257,968	514.4
12	25	647,069	531.4	12	121,764	32.4	9	100,281	156.4	6	64,121	68.5
1	17	208,310	93.9	32	221,903	164.3	5	39,235	173.6	0	22,600	74.1
2	15	82,491	23.9	21	344,540	106.3	2	86,746	226.7	4	38,259	130.8
3	23	664,971	229.1	21	290,200	212.7	9	83,311	96.0	6	86,746	248.7
下期計	119	2,248,433	78.1	182	2,880,638	236.4	32	441,100	79.1	46	557,703	196.5
合計	234	3,888,264	65.0	359	5,978,271	261.8	66	792,452	74.6	86	1,062,887	162.4



◇保証承諾の状況

1 制度別保証承諾

(単位：百万円)

項目	当 月			本 年 度 累 計				保 証 債 務 残 高			
	件数	金 額	前年比	件数	金 額	構成比	前年比	件数	金 額	構成比	前年比
一 般	229	3,715	129.2	1,906	28,988	29.0	126.3	4,606	50,860	11.4	100.5
小 額 融 資	19	139	167.3	162	1,343	1.3	128.7	694	2,808	0.6	95.8
小 口 零 細	86	260	162.6	749	2,460	2.5	137.9	2,671	4,803	1.1	108.8
商 工 業 振 興 資 金	33	829	162.1	218	5,122	5.1	130.0	1,944	33,994	7.6	99.3
近 代 化	20	144	76.1	209	1,413	1.4	89.3	1,145	8,932	2.0	100.3
(内創業関連等)	20	144	101.4	201	1,226	1.2	106.0	960	4,037	0.9	113.4
セーフティネット	103	2,087	101.9	840	15,852	15.8	94.4	12,964	234,669	52.7	92.9
長 期 経 営	0	0		0	0			27	693	0.2	91.4
当 座 貸 越	72	1,888	83.4	621	14,325	14.3	105.0	1,139	26,153	5.9	95.9
カ ー ド ロ ー ン	389	1,575	115.7	2,743	12,651	12.6	102.8	5,296	23,979	5.4	94.5
特 定 社 債	16	832	77.0	63	3,472	3.5	86.8	368	19,313	4.3	104.4
市 町 村	25	137	115.3	175	1,267	1.3	107.4	1,292	9,706	2.2	91.9
季 節	0	0		715	10,697	10.7	112.0	345	5,155	1.2	110.8
流 動 資 産 担 保	3	243	54.9	16	1,138	1.1	78.6	15	1,091	0.2	88.7
震 災 緊 急	0	0		0	0			47	672	0.2	96.0
危 機 関 連	0	0		0	0		0.0	623	17,397	3.9	89.7
事業承継特別保証	0	0		0	0			2	51	0.0	88.1
経営改善サポート	2	17	79.2	11	407	0.4	192.5	54	1,428	0.3	113.9
経営力強化	0	0		10	212	0.2	79.6	172	2,425	0.5	75.4
条件変更改善型借換保証	0	0		2	58	0.1	305.8	18	319	0.1	76.0
財務要件型無保証人保証	1	200		5	580	0.6	92.1	3	268	0.1	119.0
経営安定関連	0	0		0	0			8	52	0.0	98.8
金融安定化	0	0		0	0			7	58	0.0	98.1
そ の 他	0	0		10	134	0.1	108.1	26	240	0.1	101.6
合 計	998	12,066	108.2	8,455	100,118	100.0	106.7	33,466	445,067	100.0	95.1

※セーフティネットには「景気対応緊急保証」を含む

(単位：百万円)

上記合計のうち	当 月			本 年 度 累 計				保 証 債 務 残 高			
	件数	金 額	前年比	件数	金 額	構成比	前年比	件数	金 額	構成比	前年比
借 換 保 証	130	2,434	188.7	906	14,021	14.0	109.6	5,137	67,534	15.2	99.2
県 商 工 業 振 興 資 金	194	1,981	123.5	1,603	15,770	15.8	86.3	18,144	271,917	61.1	92.0
上記合計のうち 新型コロナウイルス感染症 に関する山形県融資制度	当 月			本 年 度 累 計				保 証 債 務 残 高			
	件数	金 額	前年比	件数	金 額	構成比	前年比	件数	金 額	構成比	前年比
(地域経済変動対策資金)	13	110	63.0	118	1,294	1.3		7,334	153,352	34.5	89.2
(山形県新型コロナウイルス 感染症対応資金)	0	0		0	0			3,888	56,535	12.7	89.2

※地域経済変動対策資金にかかる保証債務残高については令和2年2月25日以降(新型コロナウイルス感染症対応の指定日)の保証承諾分について集計

◇保証承諾の状況

2 金融機関別保証承諾

(単位：百万円)

項 目	当 月			本 年 度 累 計				保 証 債 務 残 高			
	件数	金 額	前年比	件数	金 額	構成比	前年比	件数	金 額	構成比	前年比
みずほ銀行	0	0		2	140	0.1	538.5	16	308	0.1	128.8
三菱UFJ銀行	0	0		0	0			2	11	0.0	50.3
(都市銀行計)	0	0		2	140	0.1	538.5	18	319	0.1	122.0
山形銀行	233	3,454	98.6	1,755	24,005	24.0	98.4	7,970	130,291	29.3	94.8
荘内銀行	142	2,214	103.4	1,334	19,337	19.3	101.1	5,665	89,504	20.1	92.9
きらやか銀行	228	2,981	115.5	1,968	27,310	27.3	107.9	7,158	109,050	24.5	95.0
七十七銀行	2	50		5	144	0.1	1438.2	28	1,283	0.3	93.2
秋田銀行	0	0		0	0			0	0		
北都銀行	0	0		0	0		0.0	31	348	0.1	85.2
東邦銀行	7	316	31600.0	11	332	0.3	278.9	79	2,061	0.5	85.3
(地方銀行計)	612	9,015	109.6	5,073	71,127	71.0	103.1	20,931	332,537	74.7	94.3
山形信用金庫	98	706	113.8	971	9,299	9.3	136.7	2,959	26,055	5.9	104.0
米沢信用金庫	38	538	99.3	327	3,430	3.4	102.8	1,542	19,565	4.4	95.3
新庄信用金庫	25	231	123.8	279	2,248	2.2	121.1	1,102	8,178	1.8	98.6
鶴岡信用金庫	56	674	96.2	593	6,478	6.5	125.3	2,322	23,388	5.3	98.7
村上信用金庫	0	0		0	0			0	0		
(信用金庫計)	217	2,150	104.9	2,170	21,454	21.4	125.0	7,925	77,187	17.3	99.5
北郡信用組合	99	575	109.9	666	3,950	3.9	107.8	2,267	15,373	3.5	95.9
山形中央信用組合	38	97	114.8	237	1,096	1.1	86.4	1,014	6,043	1.4	92.5
山形第一信用組合	32	231	90.3	295	2,034	2.0	96.7	1,177	11,533	2.6	93.3
ウリ信用組合	0	0		0	0			0	0		
あすか信用組合	0	0		0	0			1	68	0.0	88.5
山形県医師信用組合	0	0		0	0		0.0	3	65	0.0	100.0
(信用組合計)	169	902	104.6	1,198	7,080	7.1	100.5	4,462	33,082	7.4	94.3
商工組合中央金庫	0	0	0.0	12	317	0.3	53.6	122	1,891	0.4	88.1
日本政策投資銀行	0	0		0	0			0	0		
(政府系銀行計)	0	0	0.0	12	317	0.3	53.6	122	1,891	0.4	88.1
山形市農業協同組合	0	0		0	0			8	50	0.0	72.5
山形農業協同組合	0	0		0	0			0	0		
山形おきたま農協	0	0		0	0			0	0		
西村山農業協同組合	0	0		0	0			0	0		
(農協系計)	0	0		0	0			8	50	0.0	72.5
信金中央金庫	0	0		0	0			0	0		
あおぞら銀行	0	0		0	0			0	0		
農林中央金庫	0	0		0	0			0	0		
東北労働金庫	0	0		0	0			0	0		
生・損保	0	0		0	0			0	0		
(その他計)	0	0		0	0			0	0		
合 計	998	12,066	108.2	8,455	100,118	100.0	106.7	33,466	445,067	100.0	95.1

◇保証承諾の状況

3 業 種 別 保 証 承 諾

(単位：百万円)

項 目	当 月			本 年 度 累 計				保 証 債 務 残 高			
	件 数	金 額	前年比	件 数	金 額	構成比	前年比	件 数	金 額	構成比	前年比
食 料 品	29	906	158.1	217	4,474	4.5	99.2	978	20,271	4.6	93.8
織 維 品	9	155	282.4	98	1,326	1.3	111.1	473	6,829	1.5	93.8
木 材 ・ 木 製 品	7	84	933.3	55	697	0.7	123.9	231	3,191	0.7	96.0
家 具 ・ 建 具	11	104	201.6	103	1,056	1.1	138.4	347	3,953	0.9	99.8
紙	1	3	100.0	9	100	0.1	83.2	44	731	0.2	87.5
印 刷 製 本	4	102	74.5	41	624	0.6	89.1	271	4,652	1.0	93.4
化 学	0	0	0.0	9	396	0.4	142.2	28	750	0.2	155.8
石 油 ・ 石 炭 製 品	0	0		0	0			1	152	0.0	94.0
ゴ ム	5	103	95.8	44	930	0.9	244.3	188	4,300	1.0	97.0
皮 革	1	32	1600.0	10	271	0.3	95.8	39	885	0.2	94.2
窯 業	7	342	835.1	45	1,053	1.1	109.5	203	4,239	1.0	97.6
機 械	33	669	97.2	281	5,470	5.5	130.0	1,100	24,914	5.6	94.3
電 気 機 器	7	41	45.1	102	1,293	1.3	83.8	474	9,999	2.2	91.6
車 輛	3	125	2500.0	36	801	0.8	131.3	172	4,193	0.9	96.8
船 舶	0	0		5	22	0.0	71.3	18	148	0.0	92.6
金 属	32	493	126.4	218	3,069	3.1	99.6	905	16,587	3.7	94.8
そ の 他	30	167	100.0	252	1,491	1.5	114.0	946	6,480	1.5	97.8
(製 造 計)	179	3,327	139.3	1,525	23,074	23.0	112.4	6,418	112,275	25.2	94.9
卸 売	64	961	74.2	645	10,749	10.7	101.1	2,507	44,693	10.0	95.4
小 売	218	1,608	76.0	1,944	17,239	17.2	105.0	8,343	79,760	17.9	94.8
(卸 ・ 小 売 計)	282	2,569	75.3	2,589	27,988	28.0	103.5	10,850	124,453	28.0	95.0
農 林 漁 業	4	51	134.9	44	483	0.5	118.6	131	1,869	0.4	98.8
鉱 業	2	20	49.0	16	356	0.4	93.9	52	1,006	0.2	90.0
建 設	306	2,976	99.3	2,541	26,949	26.9	103.6	8,304	103,665	23.3	94.9
倉 庫 運 輸	23	335	82.5	210	4,142	4.1	137.2	828	15,736	3.5	95.6
サ ー ビ ス	168	2,249	145.2	1,289	13,510	13.5	101.4	5,717	69,771	15.7	95.1
不 動 産	32	537	170.7	210	3,327	3.3	119.1	888	11,918	2.7	102.3
そ の 他	2	3	20.8	31	288	0.3	90.0	278	4,374	1.0	91.0
合 計	998	12,066	108.2	8,455	100,118	100.0	106.7	33,466	445,067	100.0	95.1

※平成27年8月末統計より、主たる業種別統計から使途業種別統計へ変更となった。

◇保証承諾の状況

4 資金使途別保証承諾

(単位：百万円)

項 目	当 月			本 年 度 累 計			
	件数	金 額	前年比	件数	金 額	構成比	前年比
運 転 資 金	419	6,926	117.2	4,003	59,841	59.8	106.5
設 備 資 金	91	1,150	113.7	857	10,310	10.3	121.5
運 転 設 備 資 金	488	3,990	94.2	3,595	29,967	29.9	102.9
合 計	998	12,066	108.2	8,455	100,118	100.0	106.7

5 金額別保証承諾

(単位：百万円)

項 目	当 月			本 年 度 累 計			
	件数	金 額	前年比	件数	金 額	構成比	前年比
100万円以下	146	129	179.7	840	748	0.7	100.7
300万円以下	310	745	141.7	2,433	5,782	5.8	104.1
500万円以下	125	562	79.5	1,276	5,882	5.9	100.7
1,000万円以下	162	1,403	104.0	1,468	12,607	12.6	106.7
1,500万円以下	42	562	93.4	481	6,595	6.6	107.7
2,000万円以下	72	1,393	134.1	694	13,465	13.4	110.9
3,000万円以下	51	1,384	86.6	617	17,264	17.2	115.0
5,000万円以下	54	2,340	77.8	449	20,120	20.1	97.3
7,000万円以下	9	546	242.6	77	4,664	4.7	98.8
8,000万円以下	9	712	181.6	50	3,934	3.9	124.9
1億円以下	10	973	324.4	36	3,462	3.5	179.6
1億円超	8	1,317	98.3	34	5,595	5.6	91.2
合 計	998	12,066	108.2	8,455	100,118	100.0	106.7

(1件平均保証承諾 11,841 千円 101.5 %)

◇保証承諾の状況

6 期間別保証承諾

(単位：百万円)

項 目	当 月			本 年 度 累 計			
	件 数	金 額	前年比	件 数	金 額	構成比	前年比
3ヶ月以下	19	113	76.9	140	1,421	1.4	144.9
6ヶ月以下	20	143	89.3	835	12,902	12.9	115.9
1年以下	143	2,664	108.7	1,338	20,334	20.3	102.4
2年以下	452	3,445	97.4	3,294	26,567	26.5	105.6
3年以下	12	70	632.1	100	401	0.4	135.8
4年以下	5	30	738.9	41	100	0.1	42.4
5年以下	76	549	82.5	554	3,213	3.2	94.3
7年以下	128	1,661	98.2	998	12,252	12.2	122.7
10年以下	111	2,396	130.0	890	15,099	15.1	85.1
10年超	32	996	153.4	265	7,828	7.8	155.8
合 計	998	12,066	108.2	8,455	100,118	100.0	106.7

(平均保証期間

3年

8ヶ月)

7 新規・継続別保証承諾

(単位：百万円)

項 目	当 月			本 年 度 累 計			
	件 数	金 額	前年比	件 数	金 額	構成比	前年比
新 規	66	674	78.8	598	4,863	4.9	82.0
継 続	932	11,392	110.6	7,857	95,255	95.1	108.4
合 計	998	12,066	108.2	8,455	100,118	100.0	106.7

8 店別保証承諾

(単位：百万円)

項 目	当 月			本 年 度 累 計				保 証 債 務 残 高			
	件 数	金 額	前年比	件 数	金 額	構成比	前年比	件 数	金 額	構成比	前年比
本 店	535	6,149	121.4	4,407	51,854	51.8	109.4	16,657	214,322	48.2	96.4
米 沢 支 店	149	1,770	104.5	1,156	13,276	13.3	97.5	5,154	77,072	17.3	93.5
長 井 支 店	44	405	58.3	366	3,522	3.5	91.2	1,594	19,985	4.5	93.7
新 庄 支 店	73	951	105.6	637	7,070	7.1	110.8	2,179	24,577	5.5	93.6
酒 田 支 店	98	1,480	109.2	903	11,689	11.7	106.7	3,843	54,862	12.3	94.3
鶴 岡 支 店	99	1,311	90.8	986	12,707	12.7	109.5	4,039	54,249	12.2	94.7
合 計	998	12,066	108.2	8,455	100,118	100.0	106.7	33,466	445,067	100.0	95.1

◇保証承諾の状況

9 市 町 村 別 保 証 承 諾

(単位：百万円)

項 目	当 月			本 年 度 累 計				保 証 債 務 残 高			
	件数	金 額	前年比	件数	金 額	構成比	前年比	件数	金 額	構成比	前年比
山 形 市	227	2,777	125.9	1,939	22,967	22.9	113.6	7,631	99,706	22.4	97.4
米 沢 市	81	1,065	132.4	607	7,396	7.4	100.2	2,910	47,127	10.6	93.5
鶴 岡 市	92	1,236	86.9	929	12,148	12.1	108.9	3,862	51,739	11.6	94.8
酒 田 市	75	967	86.3	685	9,081	9.1	105.6	3,026	45,011	10.1	94.2
新 庄 市	36	400	56.3	357	4,136	4.1	107.6	1,295	15,445	3.5	94.1
寒 河 江 市	52	526	145.4	367	4,881	4.9	105.6	1,324	18,702	4.2	93.2
上 山 市	19	331	75.5	197	2,265	2.3	92.6	868	11,805	2.7	96.3
村 山 市	39	506	257.2	226	2,731	2.7	133.3	873	9,610	2.2	95.6
長 井 市	31	290	100.1	206	1,786	1.8	90.1	866	10,876	2.4	90.1
天 童 市	61	788	134.7	546	7,421	7.4	99.7	1,948	28,975	6.5	95.9
東 根 市	44	410	61.6	354	4,001	4.0	101.7	1,231	16,696	3.8	97.0
尾 花 沢 市	18	160	149.1	152	1,354	1.4	71.0	625	8,246	1.9	95.8
南 陽 市	28	260	72.2	245	2,478	2.5	86.2	1,042	14,971	3.4	95.0
(市 計)	803	9,715	104.8	6,810	82,645	82.5	105.3	27,501	378,909	85.1	95.3
中 山 町	4	80	206.3	58	632	0.6	128.9	201	1,818	0.4	93.7
山 辺 町	12	82	288.4	125	1,468	1.5	175.4	418	3,902	0.9	103.1
大 江 町	7	73	134.9	51	316	0.3	63.7	234	2,234	0.5	89.1
朝 日 町	3	26	144.4	32	236	0.2	116.8	121	1,186	0.3	95.5
西 川 町	7	47	93.8	59	551	0.6	112.6	232	2,258	0.5	92.7
河 北 町	28	247	111.2	229	2,477	2.5	124.6	703	6,940	1.6	94.1
大 石 田 町	14	96	100.1	72	553	0.6	194.2	256	2,293	0.5	98.6
白 鷹 町	8	91	193.2	88	952	1.0	141.1	377	4,021	0.9	103.3
飯 豊 町	2	2	0.8	38	431	0.4	59.3	188	2,685	0.6	95.8
小 国 町	3	22	20.7	34	353	0.4	73.7	160	2,404	0.5	93.8
高 畠 町	28	338	82.4	211	2,636	2.6	98.4	855	11,837	2.7	90.7
川 西 町	12	107	90.1	93	767	0.8	113.1	345	3,206	0.7	96.3
舟 形 町	7	41	102.5	44	388	0.4	149.7	117	1,162	0.3	105.2
大 蔵 村	2	20	57.1	21	176	0.2	87.0	79	926	0.2	90.0
戸 沢 村	3	9	127.1	29	138	0.1	83.6	90	716	0.2	94.2
鮭 川 村	7	45	1804.0	34	272	0.3	135.6	102	896	0.2	96.5
真 室 川 町	4	33	1083.3	31	348	0.3	131.7	112	1,557	0.4	88.5
金 山 町	5	53	667.5	28	140	0.1	95.0	110	677	0.2	96.0
最 上 町	9	351	368.9	93	1,473	1.5	113.7	275	3,180	0.7	90.0
三 川 町	7	76	353.3	57	559	0.6	126.5	173	2,327	0.5	95.1
庄 内 町	13	462	301.5	154	1,838	1.8	125.5	565	6,731	1.5	95.5
遊 佐 町	10	51	62.3	64	771	0.8	85.7	252	3,202	0.7	93.8
(町 村 計)	195	2,351	124.6	1,645	17,473	17.5	113.7	5,965	66,158	14.9	94.5
合 計	998	12,066	108.2	8,455	100,118	100.0	106.7	33,466	445,067	100.0	95.1

◇保証承諾の状況

10 小 額 融 資 市 町 村 別 保 証 承 諾

(単位：千円)

項 目	当 月			本 年 度 累 計			保 証 債 務 残 高		
	件 数	金 額	前 年 比	件 数	金 額	前 年 比	件 数	金 額	前 年 比
山 形 市	3	16,500	57.9	23	136,400	141.8	112	425,003	96.2
米 沢 市	1	880		11	83,580	145.2	72	246,071	92.1
鶴 岡 市	1	10,000	66.7	11	86,100	115.6	61	237,790	86.3
酒 田 市	1	10,000		16	197,470	187.4	90	415,114	99.3
新 庄 市	1	10,000	153.8	11	104,120	238.2	33	162,152	127.0
寒 河 江 市	0	0		6	85,000	850.0	14	87,258	199.7
上 山 市	0	0	0.0	1	2,860	19.7	14	29,512	76.5
村 山 市	1	3,500		4	42,500	53.8	12	87,317	97.6
長 井 市	2	3,800		6	36,800	46.1	17	91,114	86.1
天 童 市	1	2,500	20.8	16	100,107	107.6	58	218,630	92.4
東 根 市	1	3,560		15	119,660	150.7	17	99,069	93.4
尾 花 沢 市	0	0		6	63,700	1592.5	17	51,207	87.6
南 陽 市	1	2,000	87.0	7	48,000	115.1	25	73,900	97.0
(市 計)	13	62,740	85.6	133	1,106,297	142.0	542	2,224,138	97.3
中 山 町	1	30,000		2	50,000		3	43,358	203.1
山 辺 町	0	0		1	4,000	54.1	9	17,203	59.2
大 江 町	0	0		0	0	0.0	3	25,804	81.3
朝 日 町	0	0		0	0	0.0	3	4,069	57.0
西 川 町	0	0	0.0	3	26,000	66.5	4	25,900	100.1
河 北 町	0	0		1	4,000	21.6	8	27,172	55.0
大 石 田 町	1	4,000		3	8,500		13	33,351	91.3
白 鷹 町	0	0		1	3,000	30.0	10	16,015	88.0
飯 豊 町	0	0		1	10,000		4	20,762	127.6
小 国 町	0	0		0	0		1	10,440	74.8
高 畠 町	0	0		2	17,000	73.6	19	57,495	103.9
川 西 町	0	0		3	26,700	270.8	13	52,707	162.9
舟 形 町	0	0		1	7,000	70.0	3	17,434	113.6
大 蔵 村	0	0		0	0		1	1,460	44.3
戸 沢 村	0	0		1	5,000		2	4,348	73.5
鮭 川 村	1	10,000		1	10,000		5	24,384	136.1
真 室 川 町	0	0		0	0		0	0	0.0
金 山 町	0	0		1	3,200		2	3,023	129.9
最 上 町	1	6,000		3	17,000	106.2	10	37,824	69.3
三 川 町	0	0		1	3,000	6.8	4	33,544	80.6
庄 内 町	1	10,000		1	10,000	34.5	22	66,716	61.6
遊 佐 町	1	16,590		3	32,590	129.8	13	60,481	101.2
(町 村 計)	6	76,590	765.9	29	236,990	89.4	152	583,489	90.3
合 計	19	139,330	167.3	162	1,343,287	128.7	694	2,807,627	95.8

◇代位弁済の状況

1 制度別代位弁済

(単位：千円)

項 目	当 月			本 年 度 累 計			
	件 数	金 額	前年比	件 数	金 額	構成比	前年比
一 般	5	202,401	252.8	52	971,657	25.0	129.9
小 額 融 資	0	0		5	15,635	0.4	44.5
小 口 零 細	0	0	0.0	8	6,315	0.2	23.5
商 工 業 振 興 資 金	0	0		5	80,829	2.1	10.6
近 代 化	3	34,316		13	68,741	1.8	84.3
(内 創 業 関 連 等)	3	34,316		12	66,818	1.7	486.2
セ ー フ テ ィ ネ ッ ト	12	325,845	310.9	108	2,338,540	60.1	90.4
長 期 経 営	0	0	0.0	1	13,069	0.3	4.6
当 座 貸 越	0	0	0.0	2	60,214	1.5	18.7
カ ー ド ロ ー ン	1	3,034	300.7	21	60,251	1.6	39.8
特 定 社 債	0	0		0	0		0.0
市 町 村	0	0		4	14,801	0.4	33.7
季 節	0	0		6	80,991	2.1	110.2
流 動 資 産 担 保	0	0		0	0		0.0
震 災 緊 急	0	0		1	3,746	0.1	1.5
危 機 関 連	2	99,376		4	151,434	3.9	302.9
事 業 承 継 特 別 保 証	0	0		0	0		
経 営 改 善 サ ポ ー ト	0	0		1	13,289	0.3	4.9
経 営 力 強 化	0	0		2	7,645	0.2	38.0
条 件 変 更 改 善 型 借 換 保 証	0	0		0	0		
財 務 要 件 型 無 保 証 人 保 証	0	0		0	0		
経 営 安 定 関 連	0	0		0	0		
金 融 安 定 化	0	0		0	0		0.0
そ の 他	0	0		1	1,109	0.0	10.3
合 計	23	664,971	229.1	234	3,888,264	100.0	65.0

※セーフティネットには「景気対応緊急保証」を含む

(単位：千円)

上 記 合 計 の う ち	当 月			本 年 度 累 計			
	件 数	金 額	前年比	件 数	金 額	構成比	前年比
借 換 保 証	5	182,869	295.5	66	1,255,448	32.3	64.8
県 商 工 業 振 興 資 金	11	214,954	257.9	100	1,557,331	40.1	69.5
上 記 合 計 の う ち 新 型 コ ロ ナ ウ イ ル ス 感 染 症 に 関 す る 山 形 県 融 資 制 度	当 月			本 年 度 累 計			
	件 数	金 額	前年比	件 数	金 額	構成比	前年比
(地 域 経 済 変 動 対 策 資 金)	4	54,113	155.4	28	604,912	15.6	168.5
(山 形 県 新 型 コ ロ ナ ウ イ ル ス 感 染 症 対 応 資 金)	2	52,227	440.3	28	445,640	11.5	136.8

※地域経済変動対策資金にかかる保証債務残高については令和2年2月25日以降(新型コロナウイルス感染症対応の指定日)の保証承諾分について集計

◇代位弁済の状況

2 業種別代位弁済

(単位：千円)

項 目	当 月			本 年 度 累 計			
	件 数	金 額	前 年 比	件 数	金 額	構 成 比	前 年 比
食 料 品	0	0	0.0	7	357,407	9.2	65.2
織 維 品	0	0		1	1,425	0.0	0.8
木 材 ・ 木 製 品	0	0		0	0		
家 具 ・ 建 具	0	0		0	0		0.0
紙	0	0		0	0		
印 刷 製 本	0	0		4	64,249	1.7	
化 学	0	0		0	0		0.0
石 油 ・ 石 炭 製 品	0	0		0	0		
ゴ ム	0	0		0	0		
皮 革	0	0		0	0		
窯 業	0	0		0	0		
機 械	9	484,991		10	492,456	12.7	122.5
電 気 機 器	0	0		2	102,717	2.6	918.4
車 輛	0	0		9	39,327	1.0	
船 舶	0	0		0	0		
金 属	0	0		1	508	0.0	5.1
そ の 他	1	2,790		1	2,790	0.1	4.8
(製 造 計)	10	487,781	933.1	35	1,060,879	27.3	57.7
卸 売	3	88,863	162.2	27	582,824	15.0	748.9
小 売	9	85,294	3069.9	70	704,739	18.1	44.6
(卸 ・ 小 売 計)	12	174,157	302.5	97	1,287,564	33.1	77.7
農 林 漁 業	0	0		0	0		
鉱 業	0	0		0	0		
建 設	0	0	0.0	57	595,208	15.3	55.7
倉 庫 運 輸	0	0		10	201,429	5.2	291.3
サ ビ ス	1	3,034	5.4	33	723,123	18.6	56.9
不 動 産	0	0		1	4,143	0.1	5.7
そ の 他	0	0		1	15,917	0.4	
合 計	23	664,971	229.1	234	3,888,264	100.0	65.0

※平成27年8月末統計より、主たる業種別統計から使途業種別統計へ変更となった。

◇代位弁済の状況

3 金融機関別代位弁済

(単位：千円)

項 目	当 月			本 年 度 累 計			
	件数	金 額	前年比	件数	金 額	構成比	前年比
都 市 銀 行	0	0		0	0		
地 方 銀 行	11	223,347	86.4	153	2,749,239	70.7	62.6
信 用 金 庫	10	435,800	1378.1	55	915,528	23.5	77.6
信 用 組 合	2	5,824		23	166,135	4.3	40.8
政 府 系 金 融 機 関 等	0	0		3	57,362	1.5	
そ の 他	0	0		0	0		
合 計	23	664,971	229.1	234	3,888,264	100.0	65.0

4 店別代位弁済

(単位：千円)

項 目		代 位 弁 済			求 償 権 回 収			求 償 権 残 高 (当 月 末)		
		件数	金 額	前年比	件数	金 額	前年比	件数	金 額	前年比
本 店	当 月	3	21,070	10.2	6	27,883	160.6			
	本 年 度 累 計	93	1,434,015	77.9	31	258,408	69.6	2,065	19,022,482	98.1
米 沢 支 店	当 月	3	88,863	336.6	0	12,460	206.0			
	本 年 度 累 計	20	494,751	63.3	8	113,975	48.2	1,036	9,118,965	93.8
長 井 支 店	当 月	1	2,790		0	6,731	735.6			
	本 年 度 累 計	16	80,702	9.5	7	102,615	201.4	417	3,887,482	85.9
新 庄 支 店	当 月	0	0	0.0	3	14,713	83.8			
	本 年 度 累 計	26	250,647	51.8	7	38,489	100.5	476	4,062,754	92.2
酒 田 支 店	当 月	0	0		0	7,111	28.5			
	本 年 度 累 計	31	468,676	33.3	7	114,652	59.8	841	6,982,573	97.9
鶴 岡 支 店	当 月	16	552,248		0	14,413	72.3			
	本 年 度 累 計	48	1,159,474	187.5	6	164,313	94.4	803	7,352,109	109.5
合 計	当 月	23	664,971	229.1	9	83,311	96.0			
	本 年 度 累 計	234	3,888,264	65.0	66	792,452	74.6	5,638	50,426,365	97.2

保証債務残高上位50店舗

(政府系金融機関を除く 単位：百万円)

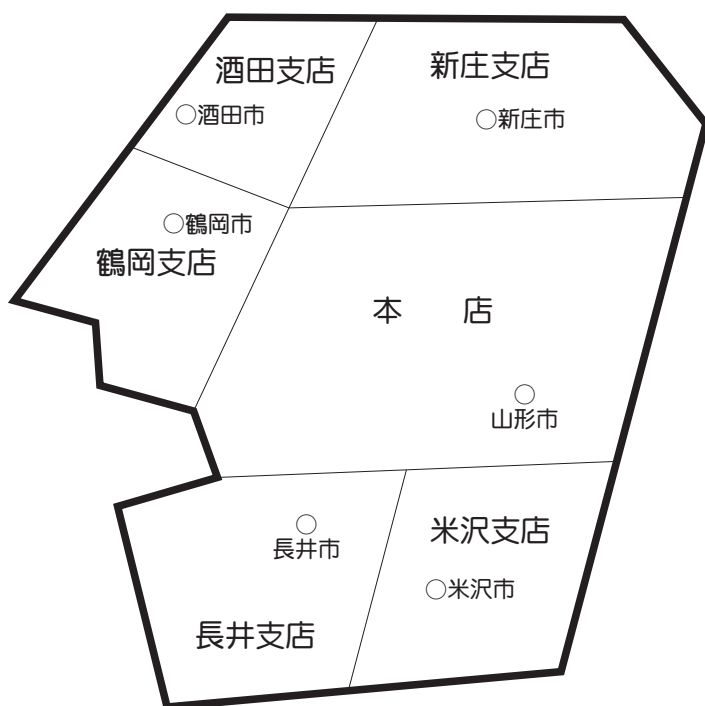
【 令和5年3月31日 現在 】

【 前年同月 】

順位	金融機関	債務残高
1	山形銀行米沢支店	9,924
2	山形銀行酒田支店	8,498
3	荘内銀行本店	7,693
4	山形銀行本店	7,576
5	荘内銀行山形営業部	7,290
6	鶴岡信用金庫本店	6,480
7	荘内銀行酒田中央支店	6,301
8	山形銀行鶴岡支店	6,276
9	きらやか銀行天童支店	5,122
10	荘内銀行酒田営業部	5,004
11	荘内銀行天童中央支店	4,935
12	荘内銀行新庄支店	4,888
13	きらやか銀行本店	4,760
14	山形銀行天童支店	4,745
15	鶴岡信用金庫酒田営業部	4,732
16	山形信用金庫山形営業部	4,667
17	荘内銀行米沢中央支店	4,658
18	山形銀行楯岡支店	4,548
19	山形銀行寒河江中央支店	4,287
20	山形銀行長井支店	4,248
21	きらやか銀行寒河江支店	4,042
22	山形銀行東根支店	4,016
23	山形銀行東泉支店	3,878
24	山形銀行金池支店	3,767
25	山形銀行新庄支店	3,751
26	新庄信用金庫本店	3,546
27	山形銀行鶴岡駅前支店	3,503
28	荘内銀行長井支店	3,335
29	山形第一信用組合米沢支店	3,217
30	荘内銀行ときめき通り支店	3,191
31	きらやか銀行米沢支店	3,178
32	山形銀行米沢駅前支店	3,101
33	米沢信用金庫本店	3,090
34	山形銀行宮町支店	3,080
35	山形銀行上山支店	3,012
36	山形信用金庫天童支店	2,956
37	山形銀行寿町支店	2,954
38	荘内銀行北支店	2,952
39	きらやか銀行新庄支店	2,949
40	山形銀行山形駅前支店	2,786
41	きらやか銀行中央営業部	2,766
42	荘内銀行余目支店	2,719
43	山形信用金庫上山支店	2,681
44	荘内銀行桜田支店	2,670
45	北郡信用組合天童西支店	2,669
46	山形銀行尾花沢支店	2,630
47	荘内銀行寒河江支店	2,606
48	荘内銀行東根支店	2,604
49	山形銀行高畠支店	2,589
50	きらやか銀行酒田支店	2,567

順位	金融機関	債務残高
1	山形銀行米沢支店	10,258
2	山形銀行酒田支店	9,165
3	荘内銀行本店	8,414
4	山形銀行本店	8,050
5	荘内銀行山形営業部	7,772
6	荘内銀行酒田中央支店	7,091
7	鶴岡信用金庫本店	6,693
8	山形銀行鶴岡支店	6,353
9	きらやか銀行天童支店	5,631
10	荘内銀行米沢中央支店	5,333
11	荘内銀行酒田営業部	5,300
12	荘内銀行天童中央支店	5,222
13	荘内銀行新庄支店	5,023
14	きらやか銀行本店	4,891
15	山形銀行天童支店	4,785
16	山形銀行楯岡支店	4,755
17	山形銀行長井支店	4,731
18	山形銀行寒河江中央支店	4,497
19	鶴岡信用金庫酒田営業部	4,495
20	山形信用金庫山形営業部	4,434
21	きらやか銀行寒河江支店	4,318
22	山形銀行東根支店	4,037
23	山形銀行金池支店	3,914
24	山形銀行新庄支店	3,907
25	山形銀行東泉支店	3,791
26	新庄信用金庫本店	3,731
27	山形銀行鶴岡駅前支店	3,722
28	きらやか銀行米沢支店	3,571
29	山形第一信用組合米沢支店	3,552
30	荘内銀行長井支店	3,544
31	山形銀行米沢駅前支店	3,400
32	山形銀行寿町支店	3,368
33	米沢信用金庫本店	3,302
34	きらやか銀行新庄支店	3,185
35	荘内銀行ときめき通り支店	3,163
36	山形銀行宮町支店	3,105
37	山形銀行上山支店	3,060
38	荘内銀行北支店	3,008
39	きらやか銀行酒田支店	2,992
40	山形銀行山形駅前支店	2,906
41	荘内銀行余目支店	2,889
42	山形銀行高畠支店	2,877
43	山形銀行余目支店	2,857
44	荘内銀行桜田支店	2,844
45	きらやか銀行中央営業部	2,820
46	荘内銀行寒河江支店	2,801
47	山形信用金庫天童支店	2,794
48	山形銀行尾花沢支店	2,789
49	山形銀行南館支店	2,763
50	荘内銀行東根支店	2,727

企業のちかくで、 事業のちからに。



本 店 〒990-8580 山形市城南町一丁目1番1号 霞城セントラル内

12F 総務部(総務統括課) TEL 023(647)2245
 (システム経理課) TEL 023(647)2246
 企業支援部(企画推進課、経営支援課、保証審査課) TEL 023(647)2247

11F 管理部(代位弁済課) TEL 023(647)2248
 (管理回収課) TEL 023(647)2241
 総務部・企業支援部・管理部 FAX 023(647)3201

11F 本店営業部(保証第一課、保証第二課) TEL 023(647)2240
 FAX 023(646)2883

URL <http://www.ysh.or.jp/>

米沢支店 米沢市駅前三丁目1番91号 〒992-0027 ☎(0238)23-7630(代)
 FAX(0238)24-5647

鶴岡支店 鶴岡市本町二丁目7番5号 〒997-0034 ☎(0235)22-6122(代)
 FAX(0235)24-6388

酒田支店 酒田市緑町20番60号 〒998-0858 ☎(0234)22-7644(代)
 FAX(0234)24-3315

新庄支店 新庄市末広町8番21号 〒996-0031 ☎(0233)22-3171(代)
 FAX(0233)22-7035

長井支店 長井市館町北6番27号 〒993-0011 ☎(0238)84-1674(代)
 TASビル内 FAX(0238)84-1012