

信用保証 月報



Yh

平成30年

3 月号

山形県信用保証協会

YAMAGATA GUARANTEE

目 次

◇ 今月の保証動向	1
◇ 業務の推移	2
◇ 保証承諾の状況	
1 制度別保証承諾	4
2 金融機関別保証承諾	5
3 業種別保証承諾	6
4 資金用途別保証承諾	7
5 金額別保証承諾	7
6 期間別保証承諾	8
7 新規・継続別保証承諾	8
8 店別保証承諾	8
9 市町村別保証承諾	9
10 小額融資市町村別保証承諾	10
◇ 代位弁済の状況	
1 制度別代位弁済	11
2 業種別代位弁済	12
3 金融機関別代位弁済	13
4 店別代位弁済	13
◇ 金融機関店舗ランキング	14

表紙の図柄は

中小企業者と信用保証協会がともに大きくはばたき、飛躍発展する未来を表す協会記章を中心にデザインし、円の広がりには飛躍発展を二重に表現したものです。

バックカラーは、県花“べにばな”をイメージしたものです。

今月の保証動向 平成 30 年 3 月分

業 務 概 要

(単位：千円)

項 目	当 月				本 年 度 累 計			
	件 数	金 額	前年同月比		件 数	金 額	前年同月比	
			件 数	金 額			件 数	金 額
保 証 承 諾	1,103	12,327,067	74.6	85.1	10,313	104,795,583	90.8	88.9
保 証 債 務 残 高					34,641	306,618,312	94.8	92.6
代 位 弁 済	54	1,203,764	145.9	692.3	339	4,137,736	89.0	89.5
求 償 権 回 収 (元 金)	9	58,312	90.0	60.5	112	1,278,780	145.5	153.4

保証承諾

3月の保証承諾は1,103件、12,327百万円となり、前年比で、件数は74.6%、金額は85.1%と減少した。

業種別では、小売業が90.9%、建設業が88.2%、製造業が82.4%、サービス業が79.1%、卸売業が75.2%と減少した。

保証債務残高

3月末の保証債務残高は、34,641件、306,618百万円となり、件数は94.8%、金額は92.6%と減少した。

代位弁済

3月の代位弁済は、54件、1,204百万円となり、件数は145.9%、金額は692.3%と増加した。

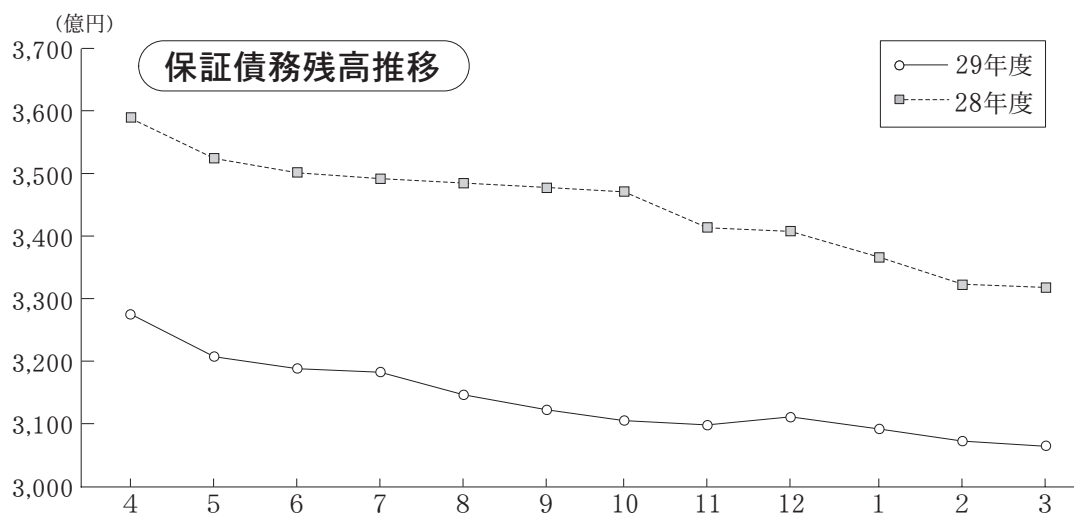
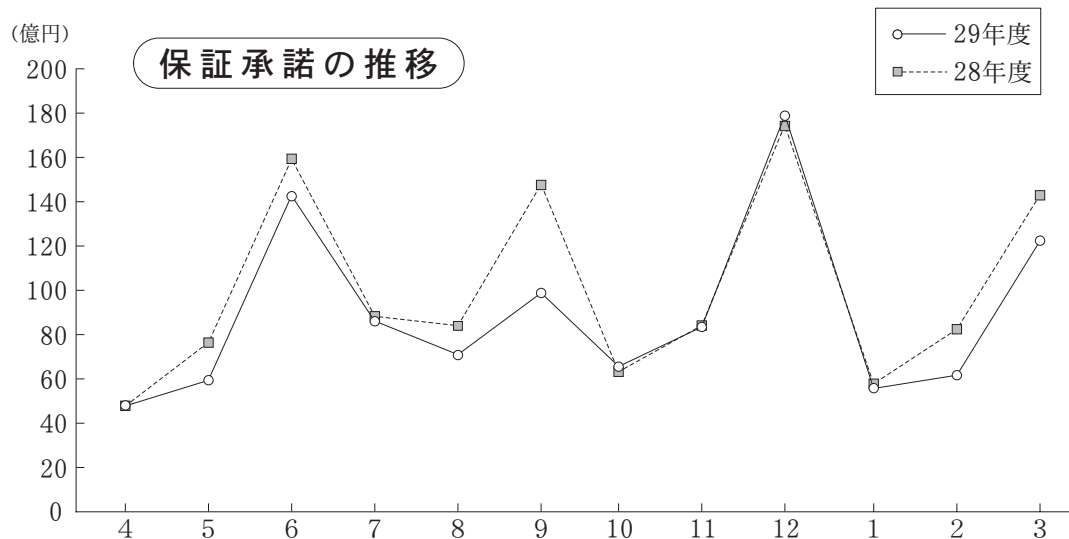
回収

3月の回収は、9件、58百万円となり、件数は90.0%、金額は60.5%と減少した。

業務の推移

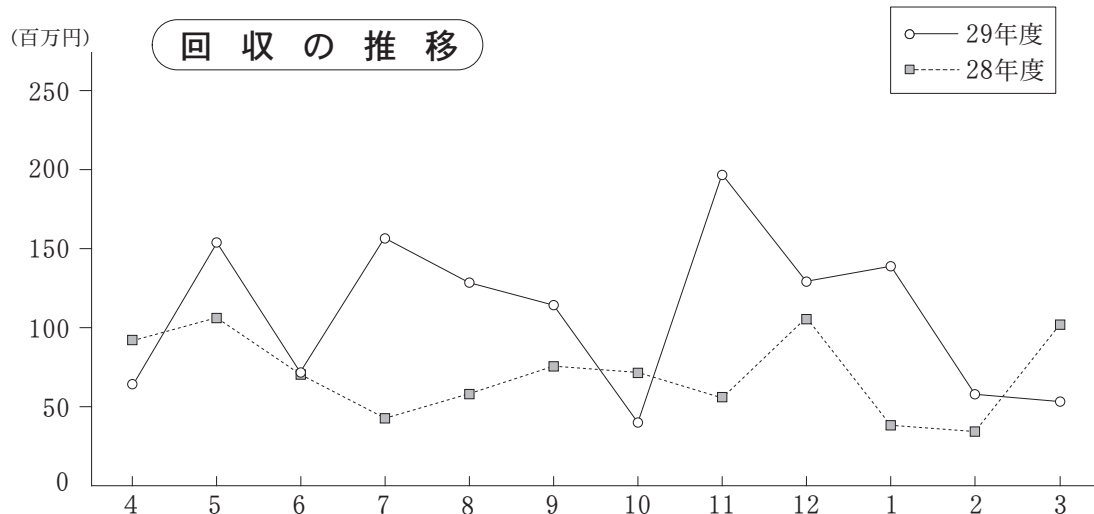
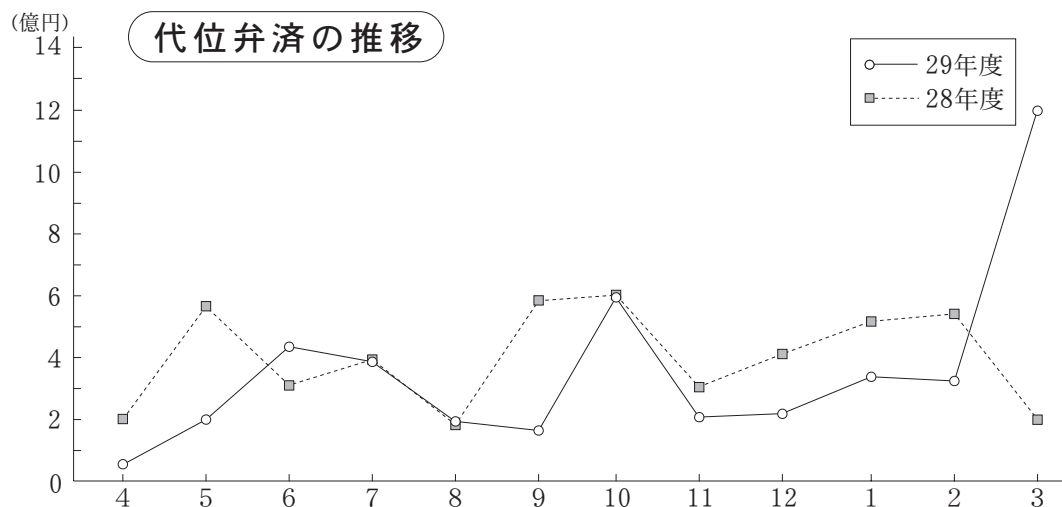
(単位：千円)

項目別	保証承諾						保証債務残高					
	平成29年度			平成28年度			平成29年度			平成28年度		
	件数	金額	前年比	件数	金額	前年比	件数	金額	前年比	件数	金額	前年比
4	561	4,473,638	96.9	518	4,614,653	90.2	36,215	326,340,110	91.4	38,490	356,918,201	94.1
5	662	5,789,379	79.2	634	7,308,791	126.0	35,885	321,745,651	91.7	38,072	350,970,570	93.6
6	1,224	14,288,267	93.6	1,292	15,268,771	96.8	35,601	318,851,238	91.6	37,807	348,239,235	93.6
7	750	8,055,321	97.6	777	8,251,464	85.3	35,502	317,963,485	91.7	37,754	346,676,980	92.2
8	729	6,871,036	83.5	781	8,226,764	94.1	35,385	315,617,224	91.4	37,694	345,180,421	92.4
9	1,001	9,569,500	64.5	1,129	14,831,959	107.3	35,193	313,830,234	91.2	37,580	344,152,324	92.3
上期計	4,927	49,047,141	83.8	5,131	58,502,402	99.3	-	-	-	-	-	-
10	628	6,222,046	104.9	593	5,933,920	95.8	35,074	311,221,311	90.7	37,599	343,267,892	92.6
11	803	8,118,661	99.4	803	8,166,209	101.3	34,968	309,825,040	91.1	37,392	340,099,369	92.6
12	1,573	17,744,858	102.7	1,741	17,270,743	90.9	35,016	311,171,838	91.7	37,350	339,323,878	92.5
1	539	5,109,006	90.8	685	5,629,633	114.2	34,911	309,034,844	92.3	37,106	334,954,399	92.0
2	740	6,226,803	79.3	925	7,848,083	100.7	34,746	307,022,380	92.5	36,841	331,841,021	91.9
3	1,103	12,327,067	85.1	1,479	14,485,102	89.4	34,641	306,618,312	92.6	36,552	331,137,634	91.5
下期計	5,386	55,748,442	94.0	6,226	59,333,690	95.4	-	-	-	-	-	-
合計	10,313	104,795,583	88.9	11,357	117,836,093	97.3	-	-	-	-	-	-



(単位：千円)

項目別	代位弁済 (元利)						求償権回収 (元金)					
	平成29年度			平成28年度			平成29年度			平成28年度		
	件数	金額	前年比	件数	金額	前年比	件数	金額	前年比	件数	金額	前年比
4	8	34,902	19.3	14	180,918	128.3	9	63,277	69.8	3	90,673	132.0
5	16	174,722	32.7	26	535,049	2504.7	3	148,194	145.0	8	102,189	95.6
6	31	415,976	141.8	44	293,294	222.5	6	73,239	103.7	7	70,617	81.5
7	30	370,966	97.6	31	380,007	116.5	9	148,360	343.3	4	43,219	31.3
8	16	170,480	111.8	19	152,422	32.9	13	121,755	209.3	5	58,186	126.6
9	20	154,335	27.3	47	566,082	204.7	11	109,636	147.9	8	74,115	130.5
上期計	121	1,321,381	62.7	181	2,107,771	155.0	51	664,461	151.4	35	439,000	87.3
10	50	597,256	98.0	29	609,595	99.9	8	38,556	56.0	6	68,886	70.3
11	15	181,501	62.3	34	291,309	78.8	9	193,976	359.3	1	53,981	94.7
12	26	192,471	48.6	33	396,179	140.9	13	124,995	122.3	11	102,232	150.2
1	41	325,359	63.9	36	509,124	465.1	10	135,688	360.2	7	37,668	47.9
2	32	316,005	59.1	31	534,536	233.2	12	62,793	178.2	7	35,237	23.6
3	54	1,203,764	692.3	37	173,890	134.4	9	58,312	60.5	10	96,389	149.5
下期計	218	2,816,355	112.0	200	2,514,633	145.4	61	614,320	155.8	42	394,393	76.5
合計	339	4,137,736	89.5	381	4,622,404	149.6	112	1,278,780	153.4	77	833,393	81.8



◇保証承諾の状況

1 制度別保証承諾

(単位：百万円)

項目	当 月			本 年 度 累 計				保 証 債 務 残 高			
	件数	金 額	前年比	件数	金 額	構成比	前年比	件数	金 額	構成比	前年比
一 般	282	3,866	103.2	2,459	30,777	29.4	116.8	6,317	64,233	20.9	109.6
小 額 融 資	47	339	87.1	415	2,850	2.7	81.6	2,023	7,413	2.4	96.4
小 口 零 細	101	259	99.6	964	2,442	2.3	93.9	4,136	5,931	1.9	98.7
追 認	0	0	-	0	0	-	-	11	43	-	58.6
商 工 業 振 興 資 金	37	1,120	69.4	325	7,196	6.9	86.4	2,886	45,562	14.9	93.6
近 代 化	39	211	92.0	199	1,519	1.4	153.6	948	8,791	2.9	99.0
(内 創 業 関 連 等)	38	201	235.7	185	899	0.9	130.5	800	2,625	0.9	111.0
(内 再 挑 戦)	0	0	-	1	2	-	-	2	6	-	108.2
セーフティネット	32	854	93.3	200	5,419	5.2	67.9	5,801	60,975	19.9	78.0
長 期 経 営	0	0	-	1	20	-	-	110	1,965	0.6	84.4
当 座 貸 越	94	2,279	87.1	611	14,114	13.5	72.3	1,447	32,357	10.6	94.3
カードローン	396	1,692	57.5	3,362	14,933	14.2	78.9	7,471	33,068	10.8	97.7
特 定 社 債	7	456	101.8	33	1,816	1.7	64.9	265	13,607	4.4	89.8
市 町 村	36	345	140.3	223	1,836	1.8	92.0	1,543	8,942	2.9	88.4
季 節	0	0	-	1,352	17,029	16.2	88.1	609	7,398	2.4	84.4
根 保 証	1	10	55.5	22	257	0.2	87.6	22	264	0.1	95.8
流 動 資 産 担 保	7	396	95.6	37	1,989	1.9	90.1	40	2,124	0.7	93.4
震 災 緊 急	0	0	-	0	0	-	-	497	4,889	1.6	70.2
事 業 再 生	0	0	-	0	0	-	-	0	0	-	-
事 業 再 生 円 滑 化	0	0	-	0	0	-	-	0	0	-	-
経 営 改 善 サ ポ ー ト	4	131	52.4	19	308	0.3	28.9	52	1,567	0.5	100.0
経 営 力 強 化	19	341	87.1	87	2,048	2.0	105.4	333	6,449	2.1	101.3
条 件 変 更 改 善 型 借 換 保 証	1	28	-	4	243	0.2	-	4	236	0.1	-
経 保 G L 保 証	0	0	-	0	0	-	-	0	0	-	-
長 期 安 定	0	0	-	0	0	-	-	86	508	0.2	83.2
経 営 安 定 関 連	0	0	-	0	0	-	-	16	108	-	73.9
金 融 安 定 化	0	0	-	0	0	-	-	24	190	0.1	79.9
そ の 他	0	0	-	0	0	-	-	0	0	-	-
合 計	1,103	12,327	85.1	10,313	104,796	100.0	88.9	34,641	306,618	100.0	92.6

※セーフティネットには「景気対応緊急保証」を含む

(単位：百万円)

上記合計のうち	当 月			本 年 度 累 計				保 証 債 務 残 高			
	件数	金 額	前年比	件数	金 額	構成比	前年比	件数	金 額	構成比	前年比
借 換 保 証	109	1,905	88.3	847	13,315	12.7	101.7	4,722	55,577	18.1	92.8
県 商 工 業 振 興 資 金	227	2,415	83.1	1,851	15,514	14.8	81.9	12,751	95,572	31.2	87.2

◇保証承諾の状況

2 金融機関別保証承諾

(単位：百万円)

項 目	当 月			本 年 度 累 計				保 証 債 務 残 高			
	件数	金 額	前年比	件数	金 額	構成比	前年比	件数	金 額	構成比	前年比
み ず ほ 銀 行	0	0	-	7	99	0.1	36.6	30	514	0.2	67.0
三 菱 東 京 U F J 銀 行	1	30	-	1	30	-	-	0	0	-	-
(都 市 銀 行 計)	1	30	37.5	8	129	0.1	47.6	30	514	0.2	67.0
山 形 銀 行	339	3,103	58.7	2,609	26,065	24.9	67.4	9,576	92,409	30.1	88.1
荘 内 銀 行	192	2,539	127.8	1,878	22,456	21.4	87.7	5,880	64,499	21.0	92.7
き ら や か 銀 行	216	3,397	78.2	2,195	27,802	26.5	94.8	7,724	78,721	25.7	91.2
七 十 七 銀 行	1	40	-	4	159	0.2	71.4	21	462	0.2	123.7
秋 田 銀 行	0	0	-	0	0	-	-	0	0	-	-
北 都 銀 行	3	16	1600.0	13	74	0.1	140.1	48	371	0.1	101.3
東 邦 銀 行	0	0	-	2	84	0.1	160.0	3	85	-	163.6
(地 方 銀 行 計)	751	9,095	78.3	6,701	76,640	73.1	81.6	23,252	236,546	77.1	90.4
山 形 信 用 金 庫	85	745	104.3	811	5,751	5.5	117.4	2,513	13,473	4.4	104.3
米 沢 信 用 金 庫	30	398	142.6	397	3,369	3.2	112.3	1,456	10,995	3.6	91.3
新 庄 信 用 金 庫	33	388	104.3	357	2,990	2.9	123.0	1,072	6,982	2.3	106.1
鶴 岡 信 用 金 庫	67	593	137.3	747	7,349	7.0	131.6	2,066	15,205	5.0	106.2
村 上 信 用 金 庫	0	0	-	0	0	-	-	0	0	-	-
(信 用 金 庫 計)	215	2,124	118.2	2,312	19,459	18.6	122.3	7,107	46,655	15.2	101.7
北 郡 信 用 組 合	86	633	113.2	675	4,015	3.8	106.7	2,038	9,791	3.2	101.2
山 形 中 央 信 用 組 合	18	109	92.5	288	1,614	1.5	149.2	1,077	4,610	1.5	101.2
山 形 第 一 信 用 組 合	27	196	250.9	289	1,995	1.9	118.7	925	5,519	1.8	94.6
ウ リ 信 用 組 合	0	0	-	1	3	-	-	1	3	-	-
(信 用 組 合 計)	131	938	124.2	1,253	7,627	7.3	116.9	4,041	19,923	6.5	99.3
商 工 組 合 中 央 金 庫	5	140	59.1	36	913	0.9	77.6	200	2,892	0.9	101.7
日 本 公 庫 (旧 中 小)	0	0	-	0	0	-	-	0	0	-	-
日 本 公 庫 (旧 国 金)	0	0	-	0	0	-	-	0	0	-	-
日 本 公 庫 (旧 国 際)	0	0	-	0	0	-	-	0	0	-	-
日 本 政 策 投 資 銀 行	0	0	-	0	0	-	-	0	0	-	-
(政 府 系 銀 行 計)	5	140	59.1	36	913	0.9	77.6	200	2,892	0.9	101.7
山 形 市 農 業 協 同 組 合	0	0	-	3	27	-	134.8	9	85	-	127.8
山 形 農 業 協 同 組 合	0	0	-	0	0	-	-	2	3	-	68.0
山 形 お き た ま 農 協	0	0	-	0	0	-	-	0	0	-	-
西 村 山 農 業 協 同 組 合	0	0	-	0	0	-	-	0	0	-	-
(農 協 系 計)	0	0	-	3	27	0.0	134.8	11	88	0.0	123.9
信 金 中 央 金 庫	0	0	-	0	0	-	-	0	0	-	-
あ お ぞ ら 銀 行	0	0	-	0	0	-	-	0	0	-	-
農 林 中 央 金 庫	0	0	-	0	0	-	-	0	0	-	-
東 北 労 働 金 庫	0	0	-	0	0	-	-	0	0	-	-
生 ・ 損 保	0	0	-	0	0	-	-	0	0	-	-
(そ の 他 計)	0	0	-	0	0	-	-	0	0	-	-
合 計	1,103	12,327	85.1	10,313	104,796	100.0	88.9	34,641	306,618	100.0	92.6

◇保証承諾の状況

3 業種別保証承諾

(単位：百万円)

項 目	当 月			本 年 度 累 計				保 証 債 務 残 高			
	件数	金 額	前年比	件数	金 額	構成比	前年比	件数	金 額	構成比	前年比
食 料 品	36	590	134.8	272	4,247	4.1	91.9	1,030	15,186	5.0	94.0
織 維 品	15	151	81.7	163	2,090	2.0	93.4	590	5,883	1.9	87.9
木 材 ・ 木 製 品	17	279	79.8	103	1,039	1.0	102.0	280	2,562	0.8	92.8
家 具 ・ 建 具	19	137	94.7	141	1,246	1.2	87.7	398	3,113	1.0	99.3
紙	0	0	-	17	231	0.2	103.7	79	975	0.3	88.1
印 刷 製 本	7	98	26.0	78	857	0.8	63.7	327	3,490	1.1	90.0
化 学	2	41	16.4	12	297	0.3	61.4	39	1,103	0.4	96.0
石 油 ・ 石 炭 製 品	0	0	-	0	0	-	-	1	191	0.1	100.0
ゴ ム	3	21	23.9	44	633	0.6	91.8	191	2,837	0.9	88.9
皮 革	1	2	-	15	273	0.3	143.6	35	402	0.1	103.3
窯 業	7	102	127.1	51	603	0.6	79.0	237	2,712	0.9	81.1
機 械	38	885	83.7	293	5,476	5.2	93.5	1,263	18,250	6.0	95.2
電 気 機 器	16	240	99.2	126	1,500	1.4	70.1	502	5,897	1.9	83.3
車 輛	6	220	153.9	54	872	0.8	120.6	204	2,140	0.7	89.4
船 舶	0	0	-	3	15	-	71.4	10	61	-	81.7
金 属	29	376	59.5	215	3,139	3.0	75.0	944	12,737	4.2	93.5
そ の 他	33	287	169.2	278	1,526	1.5	109.1	938	4,186	1.4	99.5
(製 造 計)	229	3,428	82.4	1,865	24,045	22.9	88.0	7,068	81,727	26.7	92.3
卸 売	100	1,213	75.2	942	12,575	12.0	86.8	2,740	28,681	9.4	90.4
小 売	258	2,283	90.9	2,503	18,771	17.9	88.5	8,404	51,988	17.0	94.0
(卸 ・ 小 売 計)	358	3,496	84.7	3,445	31,346	29.9	87.8	11,144	80,669	26.3	92.7
農 林 漁 業	4	43	66.2	52	729	0.7	103.1	149	1,152	0.4	103.3
鉱 業	2	100	666.7	18	390	0.4	109.4	57	961	0.3	101.7
建 設	298	2,743	88.2	3,046	29,210	27.9	90.9	8,727	63,463	20.7	93.7
倉 庫 運 輸	29	652	96.6	201	3,217	3.1	77.7	919	11,274	3.7	90.1
サ ー ビ ス	149	1,461	79.1	1,419	12,900	12.3	91.4	5,485	51,171	16.7	92.0
不 動 産	25	334	97.7	205	2,094	2.0	73.0	833	10,333	3.4	89.1
そ の 他	9	70	48.0	62	864	0.8	187.1	259	5,869	1.9	97.0
合 計	1,103	12,327	85.1	10,313	104,796	100.0	88.9	34,641	306,618	100.0	92.6

※平成27年8月末統計より、主たる業種別統計から使途業種別統計へ変更となった。

◇保証承諾の状況

4 資金使途別保証承諾

(単位：百万円)

項 目	当 月			本 年 度 累 計			
	件数	金 額	前年比	件数	金 額	構成比	前年比
運 転 資 金	447	5,995	100.3	5,045	61,253	58.4	97.2
設 備 資 金	130	1,765	80.6	969	10,116	9.7	85.7
運 転 設 備 資 金	526	4,567	72.3	4,299	33,427	31.9	77.7
合 計	1,103	12,327	85.1	10,313	104,796	100.0	88.9

5 金額別保証承諾

(単位：百万円)

項 目	当 月			本 年 度 累 計			
	件数	金 額	前年比	件数	金 額	構成比	前年比
100万円以下	165	141	47.4	1,274	1,116	1.1	85.2
300万円以下	283	660	65.4	2,929	6,906	6.6	90.8
500万円以下	171	781	98.2	1,719	7,922	7.6	93.6
1,000万円以下	200	1,709	93.4	1,849	15,898	15.2	92.6
1,500万円以下	58	781	101.6	548	7,533	7.2	94.9
2,000万円以下	81	1,564	72.7	813	15,790	15.1	78.1
3,000万円以下	53	1,481	82.4	610	17,315	16.5	91.9
5,000万円以下	66	2,788	87.3	425	18,497	17.6	93.1
7,000万円以下	10	633	106.2	52	3,174	3.0	90.3
8,000万円以下	5	400	56.0	34	2,685	2.6	63.9
1億円以下	5	478	168.3	26	2,499	2.4	111.8
1億円超	6	909	87.2	34	5,462	5.2	84.5
合 計	1,103	12,327	85.1	10,313	104,796	100.0	88.9

(1件平均保証承諾 10,162 千円 97.9 %)

◇保証承諾の状況

6 期間別保証承諾

(単位：百万円)

項 目	当 月			本 年 度 累 計			
	件数	金 額	前年比	件数	金 額	構成比	前年比
3ヶ月以下	19	171	20.5	275	2,267	2.2	57.7
6ヶ月以下	38	335	64.7	1,574	19,739	18.8	83.7
1年以下	124	2,178	250.9	1,039	14,927	14.2	201.6
2年以下	488	3,797	70.6	3,999	28,251	27.0	75.2
3年以下	19	169	347.4	169	591	0.6	108.8
4年以下	7	10	18.1	93	361	0.3	115.0
5年以下	112	619	67.1	880	5,298	5.1	71.4
7年以下	158	1,751	80.9	1,388	14,419	13.8	87.0
10年以下	102	2,001	106.7	712	12,813	12.2	98.5
10年超	36	1,296	71.1	184	6,130	5.8	82.1
合 計	1,103	12,327	85.1	10,313	104,796	100.0	88.9

(平均保証期間 3年 4ヶ月)

7 新規・継続別保証承諾

(単位：百万円)

項 目	当 月			本 年 度 累 計			
	件数	金 額	前年比	件数	金 額	構成比	前年比
新 規	121	728	94.8	813	4,744	4.5	109.4
継 続	982	11,599	84.6	9,500	100,051	95.5	88.2
合 計	1,103	12,327	85.1	10,313	104,796	100.0	88.9

8 店別保証承諾

(単位：百万円)

項 目	当 月			本 年 度 累 計				保 証 債 務 残 高			
	件数	金 額	前年比	件数	金 額	構成比	前年比	件数	金 額	構成比	前年比
本 店	522	5,419	81.7	4,739	45,684	43.6	88.5	16,150	136,963	44.7	92.6
米 沢 支 店	141	1,433	69.9	1,436	14,269	13.6	81.1	5,197	47,279	15.4	89.3
長 井 支 店	60	788	100.6	510	5,009	4.8	94.1	1,837	15,000	4.9	90.3
新 庄 支 店	94	1,095	82.8	830	8,845	8.4	92.3	2,490	21,756	7.1	97.5
酒 田 支 店	150	2,052	89.0	1,528	17,382	16.6	90.6	4,819	47,133	15.4	94.6
鶴 岡 支 店	136	1,540	110.8	1,270	13,607	13.0	93.7	4,148	38,487	12.6	92.5
合 計	1,103	12,327	85.1	10,313	104,796	100.0	88.9	34,641	306,618	100.0	92.6

◇保証承諾の状況

9 市 町 村 別 保 証 承 諾

(単位：百万円)

項 目	当 月			本 年 度 累 計				保 証 債 務 残 高			
	件 数	金 額	前年比	件 数	金 額	構成比	前年比	件 数	金 額	構成比	前年比
山 形 市	229	2,512	84.4	2,138	20,889	19.9	91.1	7,348	65,610	21.4	92.0
米 沢 市	74	831	65.0	816	8,424	8.0	72.0	3,020	30,075	9.8	89.9
鶴 岡 市	128	1,489	109.5	1,212	13,245	12.6	94.2	3,961	36,612	11.9	92.0
酒 田 市	119	1,685	83.4	1,197	14,239	13.6	91.8	3,689	38,631	12.6	95.4
新 庄 市	49	750	100.9	476	5,440	5.2	97.1	1,436	13,315	4.3	99.0
寒 河 江 市	49	401	122.8	434	4,924	4.7	94.6	1,293	11,897	3.9	95.8
上 山 市	28	428	119.0	241	2,281	2.2	76.9	971	7,993	2.6	90.4
村 山 市	20	117	80.1	223	2,248	2.1	91.5	785	6,113	2.0	96.6
長 井 市	37	440	80.7	271	2,730	2.6	80.6	955	8,595	2.8	88.4
天 童 市	49	708	75.8	554	5,760	5.5	79.2	1,697	16,876	5.5	93.2
東 根 市	52	575	101.2	378	3,667	3.5	105.4	1,214	9,739	3.2	93.9
尾 花 沢 市	16	66	19.5	167	1,397	1.3	78.8	623	5,168	1.7	92.5
南 陽 市	25	164	51.4	264	2,551	2.4	94.4	962	7,549	2.5	90.2
(市 計)	875	10,166	85.3	8,371	87,796	83.8	88.6	27,954	258,174	84.2	92.8
中 山 町	6	32	47.8	68	408	0.4	76.5	194	1,065	0.3	101.2
山 辺 町	18	121	28.8	113	860	0.8	83.1	440	2,706	0.9	84.1
大 江 町	5	7	9.7	68	432	0.4	83.3	250	1,188	0.4	86.0
朝 日 町	3	18	38.9	35	222	0.2	67.1	153	638	0.2	92.7
西 川 町	5	25	37.9	47	391	0.4	72.3	226	1,694	0.6	97.5
河 北 町	33	347	140.6	207	1,843	1.8	91.5	696	4,970	1.6	93.4
大 石 田 町	9	63	92.1	66	362	0.3	63.9	256	1,302	0.4	85.4
白 鷹 町	11	46	71.7	124	1,040	1.0	145.7	450	2,816	0.9	95.2
飯 豊 町	7	266	307.5	53	763	0.7	102.4	202	2,103	0.7	95.2
小 国 町	5	37	41.7	62	476	0.5	100.4	231	1,486	0.5	84.4
高 畠 町	33	311	78.7	253	2,552	2.4	103.7	873	8,007	2.6	87.9
川 西 町	9	128	217.9	103	743	0.7	100.6	343	1,649	0.5	84.3
舟 形 町	7	46	33.9	44	565	0.5	88.7	139	1,084	0.4	96.1
大 蔵 村	5	54	254.8	30	241	0.2	96.3	102	728	0.2	91.2
戸 沢 村	8	32	203.2	44	249	0.2	117.7	102	445	0.1	95.7
鮭 川 村	5	108	130.1	40	438	0.4	76.6	129	890	0.3	91.0
真 室 川 町	5	21	18.5	53	496	0.5	90.0	143	1,148	0.4	82.6
金 山 町	4	15	176.5	38	198	0.2	95.4	123	607	0.2	93.3
最 上 町	11	70	34.5	105	1,218	1.2	78.2	317	3,540	1.2	102.3
三 川 町	8	51	171.9	58	362	0.3	79.7	184	1,680	0.5	90.2
庄 内 町	21	213	121.7	223	1,820	1.7	75.2	756	5,895	1.9	93.4
遊 佐 町	10	154	140.0	108	1,322	1.3	105.0	378	2,803	0.9	94.6
(町 村 計)	228	2,161	84.2	1,942	17,000	16.2	90.5	6,687	48,444	15.8	91.5
合 計	1,103	12,327	85.1	10,313	104,796	100.0	88.9	34,641	306,618	100.0	92.6

◇保証承諾の状況

10 小 額 融 資 市 町 村 別 保 証 承 諾

(単位：千円)

項 目	当 月			本 年 度 累 計			保 証 債 務 残 高		
	件 数	金 額	前 年 比	件 数	金 額	前 年 比	件 数	金 額	前 年 比
山 形 市	10	47,500	64.7	70	379,590	67.5	419	1,282,767	91.3
米 沢 市	2	16,000	31.7	33	216,990	55.0	217	762,428	87.1
鶴 岡 市	7	44,987	139.7	40	263,487	140.8	154	533,176	117.5
酒 田 市	8	74,450	169.8	72	526,970	99.1	261	1,076,252	103.3
新 庄 市	1	5,000	31.2	18	138,800	88.7	93	365,993	97.9
寒 河 江 市	4	30,000	1000.0	15	107,690	138.1	52	177,077	98.6
上 山 市	0	0	-	5	39,500	50.2	34	126,081	71.6
村 山 市	0	0	-	3	15,500	79.5	7	31,269	126.8
長 井 市	1	1,000	-	13	83,090	92.0	52	185,651	89.6
天 童 市	1	1,200	8.7	16	106,100	55.8	88	354,567	94.9
東 根 市	3	32,500	1354.2	18	133,050	195.4	54	198,407	127.4
尾 花 沢 市	0	0	-	5	74,200	426.4	27	114,237	175.5
南 陽 市	1	10,000	-	16	98,100	74.9	75	253,705	91.0
(市 計)	38	262,637	100.7	324	2,183,067	87.1	1,533	5,461,609	97.3
中 山 町	0	0	-	1	3,250	32.5	12	19,146	71.7
山 辺 町	0	0	-	2	19,000	43.7	19	79,244	74.9
大 江 町	0	0	-	2	9,300	84.5	13	24,676	85.6
朝 日 町	1	4,500	-	1	4,500	300.0	4	13,383	113.2
西 川 町	0	0	-	0	0	-	5	19,938	69.0
河 北 町	2	40,000	-	6	76,500	130.5	12	97,550	318.5
大 石 田 町	2	11,000	-	6	34,000	-	16	49,100	168.1
白 鷹 町	0	0	-	6	34,900	70.4	37	128,235	87.4
飯 豊 町	0	0	-	3	41,000	192.5	15	67,030	138.9
小 国 町	0	0	-	3	13,920	-	10	31,226	122.3
高 畠 町	0	0	-	8	58,300	77.1	50	195,234	86.0
川 西 町	0	0	-	5	22,400	39.0	24	70,028	66.2
舟 形 町	0	0	-	1	30,000	181.8	4	51,621	186.7
大 蔵 村	0	0	-	1	2,900	10.2	7	24,194	68.2
戸 沢 村	0	0	-	2	9,800	-	9	22,825	72.1
鮭 川 村	0	0	-	2	16,100	70.0	9	43,726	120.9
真 室 川 町	0	0	-	0	0	-	6	22,910	81.0
金 山 町	0	0	-	2	5,900	118.0	14	51,838	75.8
最 上 町	0	0	-	2	8,400	7.9	32	143,063	78.5
三 川 町	0	0	-	3	14,640	127.7	13	38,242	98.1
庄 内 町	3	14,350	65.2	27	189,550	63.5	126	555,858	94.8
遊 佐 町	1	6,500	21.3	8	72,990	69.7	53	202,324	88.1
(町 村 計)	9	76,350	59.5	91	667,350	67.5	490	1,951,388	93.8
合 計	47	338,987	87.1	415	2,850,417	81.6	2,023	7,412,997	96.4

◇代位弁済の状況

1 制度別代位弁済

(単位：千円)

項 目	当 月			本 年 度 累 計			
	件数	金 額	前年比	件数	金 額	構成比	前年比
一 般	21	494,206	1120.3	81	1,075,306	26.0	109.6
小 額 融 資	0	0	-	21	90,240	2.2	79.4
小 口 零 細	2	1,302	63.7	17	26,663	0.6	63.4
追 認	0	0	-	0	0	-	-
商 工 業 振 興 資 金	2	14,673	88.2	20	333,010	8.0	71.8
近 代 化	4	15,324	236.5	20	71,398	1.7	28.2
(内 創 業 関 連 等)	4	15,324	236.5	20	71,398	1.7	195.6
(内 再 挑 戦)	0	0	-	0	0	-	-
セ ー フ テ ィ ネ ッ ト	12	388,087	541.5	77	1,391,272	33.6	79.6
長 期 経 営	0	0	-	2	17,749	0.4	24.4
当 座 貸 越	1	15,299	-	7	86,840	2.1	158.5
カ ー ド ロ ー ン	3	27,886	180.6	39	129,181	3.1	121.7
特 定 社 債	0	0	-	0	0	-	-
市 町 村	1	2,033	-	9	73,129	1.8	259.4
季 節	4	39,199	-	11	99,407	2.4	65.1
根 保 証	0	0	-	0	0	-	-
流 動 資 産 担 保	1	120,000	-	2	131,967	3.2	315.1
震 災 緊 急	0	0	-	10	175,598	4.2	63.9
事 業 再 生	0	0	-	0	0	-	-
事 業 再 生 円 滑 化	0	0	-	0	0	-	-
経 営 改 善 サ ポ ー ト	3	85,754	-	3	85,754	2.1	-
経 営 力 強 化	0	0	-	11	264,186	6.4	141.1
条 件 変 更 改 善 型 借 換 保 証	0	0	-	0	0	-	-
経 保 G L 保 証	0	0	-	0	0	-	-
長 期 安 定	0	0	-	7	47,515	1.1	106.7
経 営 安 定 関 連	0	0	-	0	0	-	-
金 融 安 定 化	0	0	-	2	38,519	0.9	812.3
そ の 他	0	0	-	0	0	-	-
合 計	54	1,203,764	692.3	339	4,137,736	100.0	89.5

※セーフティネットには「景気対応緊急保証」を含む

(単位：千円)

上 記 合 計 の う ち	当 月			本 年 度 累 計			
	件数	金 額	前年比	件数	金 額	構成比	前年比
借 換 保 証	11	194,325	224.6	100	1,629,049	39.4	92.0
県 商 工 業 振 興 資 金	12	164,383	342.4	94	890,329	21.5	68.1

◇代位弁済の状況

2 業 種 別 代 位 弁 済

(単位：千円)

項 目	当 月			本 年 度 累 計			
	件 数	金 額	前 年 比	件 数	金 額	構 成 比	前 年 比
食 料 品	9	66,801	-	19	145,252	3.5	28.6
織 維 品	0	0	-	13	179,532	4.3	90.6
木 材 ・ 木 製 品	0	0	-	7	76,603	1.9	-
家 具 ・ 建 具	0	0	-	1	5,024	0.1	21.6
紙	0	0	-	0	0	-	-
印 刷 製 本	0	0	-	4	154,906	3.7	286.2
化 学	0	0	-	1	7,076	0.2	-
石 油 ・ 石 炭 製 品	0	0	-	0	0	-	-
ゴ ム	0	0	-	1	14,592	0.4	-
皮 革	0	0	-	0	0	-	-
窯 業	3	42,514	-	3	42,514	1.0	-
機 械	0	0	-	1	17,309	0.4	134.8
電 気 機 器	8	137,891	-	22	292,823	7.1	402.0
車 輜	0	0	-	0	0	-	-
船 舶	0	0	-	0	0	-	-
金 属	0	0	-	3	15,142	0.4	294.5
そ の 他	0	0	-	2	14,088	0.3	176.9
(製 造 計)	20	247,206	-	77	964,860	23.3	108.6
卸 売	1	2,033	9.7	36	460,402	11.1	177.8
小 売	15	482,995	3061.4	120	1,065,161	25.7	151.7
(卸 ・ 小 売 計)	16	485,028	1318.8	156	1,525,564	36.9	158.8
農 林 漁 業	0	0	-	1	4,216	0.1	58.6
鉱 業	0	0	-	0	0	-	-
建 設	2	12,173	10.4	43	573,498	13.9	62.8
倉 庫 運 輸	0	0	-	0	0	-	-
サ ー ビ ス	16	459,357	2342.8	56	973,202	23.5	59.5
不 動 産	0	0	-	6	96,396	2.3	85.7
そ の 他	0	0	-	0	0	-	-
合 計	54	1,203,764	692.3	339	4,137,736	100.0	89.5

※平成27年8月末統計より、主たる業種別統計から使途業種別統計へ変更となった。

◇代位弁済の状況

3 金融機関別代位弁済

(単位：千円)

項 目	当 月			本 年 度 累 計			
	件数	金 額	前年比	件数	金 額	構成比	前年比
都 市 銀 行	0	0	-	0	0	-	-
地 方 銀 行	23	885,287	1002.2	196	2,745,331	66.3	76.0
信 用 金 庫	21	294,535	352.5	98	983,241	23.8	130.4
信 用 組 合	6	12,147	607.2	41	397,369	9.6	189.0
政 府 系 金 融 機 関 等	0	0	-	0	0	-	-
そ の 他	4	11,795	-	4	11,795	0.3	32.8
合 計	54	1,203,764	692.3	339	4,137,736	100.0	89.5

4 店別代位弁済

(単位：千円)

項 目		代 位 弁 済			求 償 権 回 収			求 償 権 残 高 (当 月 末)		
		件数	金 額	前年比	件数	金 額	前年比	件数	金 額	前年比
本 店	当 月	24	907,576	1622.1	4	17,689	39.4	/	/	/
	本 年 度 累 計	155	2,333,177	90.7	56	775,075	178.5	2,660	23,676,567	102.9
米 沢 支 店	当 月	15	173,290	293.2	0	14,653	79.3	/	/	/
	本 年 度 累 計	68	761,051	88.8	23	137,703	90.4	1,235	10,467,475	100.1
長 井 支 店	当 月	0	0	-	1	2,765	126.8	/	/	/
	本 年 度 累 計	7	47,655	31.7	3	21,711	56.7	411	4,081,759	95.4
新 庄 支 店	当 月	1	3,181	25.9	0	1,670	52.0	/	/	/
	本 年 度 累 計	12	103,744	22.0	6	67,868	291.3	546	4,233,129	94.1
酒 田 支 店	当 月	14	119,717	257.2	2	4,250	23.8	/	/	/
	本 年 度 累 計	70	634,920	386.2	10	148,296	208.2	914	6,886,219	99.1
鶴 岡 支 店	当 月	0	0	-	2	17,285	177.3	/	/	/
	本 年 度 累 計	27	257,189	63.3	14	128,128	112.4	938	7,500,460	93.7
合 計	当 月	54	1,203,764	692.3	9	58,312	60.5	/	/	/
	本 年 度 累 計	339	4,137,736	89.5	112	1,278,780	153.4	6,704	56,845,609	99.4

金融機関店舗ランキング

(政府系金融機関を除く 単位：百万円)

☆保証債務残高ベスト50

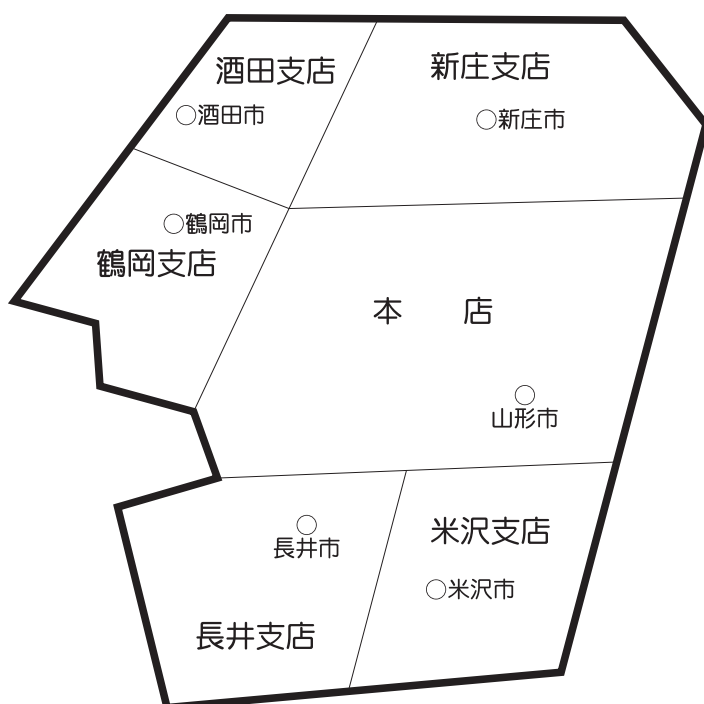
【 平成30年3月31日 現在 】

【 前年同月 】

順位	金融機関	債務残高
1	山形銀行米沢支店	8,392
2	荘内銀行本店	6,994
3	荘内銀行酒田中央支店	6,608
4	山形銀行酒田支店	5,742
5	荘内銀行山形営業部	5,211
6	山形銀行本店	4,926
7	きらやか銀行天童支店	4,717
8	山形銀行鶴岡支店	4,204
9	山形銀行長井支店	4,020
10	きらやか銀行酒田支店	3,880
11	鶴岡信用金庫本店	3,792
12	山形銀行新庄支店	3,730
13	荘内銀行酒田営業部	3,705
14	荘内銀行新庄支店	3,686
15	荘内銀行米沢中央支店	3,417
16	山形銀行米沢駅前支店	3,009
17	きらやか銀行本店	2,850
18	鶴岡信用金庫酒田営業部	2,814
19	山形銀行金池支店	2,714
20	山形銀行寒河江中央支店	2,614
21	山形銀行上山支店	2,602
22	新庄信用金庫本店	2,567
23	山形銀行鶴岡駅前支店	2,535
24	きらやか銀行酒田中央支店	2,444
25	山形銀行楯岡支店	2,438
26	山形銀行宮町支店	2,417
27	山形銀行東泉支店	2,400
28	山形銀行東根支店	2,301
29	山形銀行天童支店	2,283
30	山形銀行寿町支店	2,220
31	山形銀行余目支店	2,177
32	きらやか銀行米沢支店	2,175
33	きらやか銀行中央営業部	2,126
34	きらやか銀行新庄支店	2,122
35	きらやか銀行寒河江支店	2,052
36	荘内銀行余目支店	2,049
37	荘内銀行北支店	2,045
38	山形銀行みずほ支店	2,018
39	荘内銀行東根支店	1,990
40	荘内銀行寒河江支店	1,886
41	荘内銀行天童中央支店	1,879
42	米沢信用金庫本店	1,872
43	荘内銀行長井支店	1,861
44	きらやか銀行高島支店	1,855
45	荘内銀行宝田支店	1,830
46	山形銀行南館支店	1,829
47	きらやか銀行桜町支店	1,822
48	荘内銀行もがみ町支店	1,774
49	山形銀行山形駅前支店	1,722
50	山形信用金庫山形営業部	1,712

順位	金融機関	債務残高
1	山形銀行米沢支店	9,135
2	荘内銀行本店	7,663
3	山形銀行酒田支店	6,720
4	荘内銀行酒田中央支店	6,515
5	山形銀行本店	6,024
6	荘内銀行山形営業部	5,853
7	きらやか銀行天童支店	5,059
8	山形銀行鶴岡支店	4,817
9	山形銀行長井支店	4,454
10	きらやか銀行酒田支店	3,919
11	荘内銀行米沢中央支店	3,915
12	荘内銀行酒田営業部	3,899
13	荘内銀行新庄支店	3,784
14	山形銀行新庄支店	3,774
15	鶴岡信用金庫本店	3,491
16	山形銀行米沢駅前支店	3,174
17	山形銀行金池支店	3,165
18	山形銀行宮町支店	2,894
19	山形銀行天童支店	2,884
20	山形銀行上山支店	2,775
21	山形銀行鶴岡駅前支店	2,764
22	きらやか銀行本店	2,752
23	山形銀行楯岡支店	2,740
24	きらやか銀行中央営業部	2,712
25	きらやか銀行酒田中央支店	2,645
26	新庄信用金庫本店	2,626
27	山形銀行寒河江中央支店	2,582
28	鶴岡信用金庫酒田営業部	2,556
29	山形銀行みずほ支店	2,519
30	山形銀行東泉支店	2,518
31	きらやか銀行米沢支店	2,481
32	山形銀行東根支店	2,476
33	きらやか銀行寒河江支店	2,403
34	荘内銀行東根支店	2,367
35	きらやか銀行新庄支店	2,270
36	荘内銀行余目支店	2,223
37	荘内銀行北支店	2,182
38	山形銀行寿町支店	2,165
39	きらやか銀行桜町支店	2,132
40	山形銀行余目支店	2,076
41	荘内銀行寒河江支店	2,048
42	荘内銀行天童中央支店	2,000
43	きらやか銀行鶴岡支店	1,979
44	山形銀行尾花沢支店	1,957
45	荘内銀行長井支店	1,947
46	山形銀行南館支店	1,937
47	きらやか銀行山王前支店	1,925
48	山形銀行山辺支店	1,920
49	山形銀行立谷川支店	1,870
50	荘内銀行北山形支店	1,854

企業のちかくで、 事業のちからに。



本 店 〒990-8580 山形市城南町一丁目1番1号 霞城セントラル内

12F 総務部 (総務統括課) TEL 023(647)2245
 (システム経理課) TEL 023(647)2246
 企業支援部 (企画推進課、経営支援課、保証審査課) TEL 023(647)2247

11F 管理部 (代位弁済課) TEL 023(647)2248
 (管理回収課) TEL 023(647)2241
 総務部・企業支援部・管理部 FAX 023(647)3201

11F 本店営業部 (保証第一課、保証第二課) TEL 023(647)2240
 FAX 023(646)2883

URL <http://www.ysh.or.jp/>

米沢支店 米沢市駅前三丁目1番91号 〒992-0027 ☎(0238)23-7630(代)
 F A X (0238)24-5647

鶴岡支店 鶴岡市本町二丁目7番5号 〒997-0034 ☎(0235)22-6122(代)
 F A X (0235)24-6388

酒田支店 酒田市緑町20番60号 〒998-0858 ☎(0234)22-7644(代)
 F A X (0234)24-3315

新庄支店 新庄市末広町8番21号 〒996-0031 ☎(0233)22-3171(代)
 F A X (0233)22-7035

長井支店 長井市館町北6番27号 〒993-0011 ☎(0238)84-1674(代)
 TASビル内 F A X (0238)84-1012