

信用保証 月報



Yh

平成30年

2 月号

山形県信用保証協会

YAMAGATA GUARANTEE

目 次

◇ 今月の保証動向	1
◇ 業務の推移	2
◇ 保証承諾の状況	
1 制度別保証承諾	4
2 金融機関別保証承諾	5
3 業種別保証承諾	6
4 資金用途別保証承諾	7
5 金額別保証承諾	7
6 期間別保証承諾	8
7 新規・継続別保証承諾	8
8 店別保証承諾	8
9 市町村別保証承諾	9
10 小額融資市町村別保証承諾	10
◇ 代位弁済の状況	
1 制度別代位弁済	11
2 業種別代位弁済	12
3 金融機関別代位弁済	13
4 店別代位弁済	13
◇ 金融機関店舗ランキング	14

表紙の図柄は

中小企業者と信用保証協会がともに大きくはばたき、飛躍発展する未来を表す協会記章を中心にデザインし、円の広がりには飛躍発展を二重に表現したものです。

バックカラーは、県花“べにばな”をイメージしたものです。

今月の保証動向

平成30年2月分

業 務 概 要

(単位：千円)

項 目	当 月				本 年 度 累 計			
	件 数	金 額	前年同月比		件 数	金 額	前年同月比	
			件 数	金 額			件 数	金 額
保 証 承 諾	740	6,226,803	80.0	79.3	9,210	92,468,516	93.2	89.5
保 証 債 務 残 高					34,746	307,022,380	94.3	92.5
代 位 弁 済	32	316,005	103.2	59.1	285	2,933,973	82.8	66.0
求 償 権 回 収 (元 金)	12	62,793	171.4	178.2	103	1,220,468	153.7	165.6

保証承諾

2月の保証承諾は740件、6,227百万円となり、前年比で、件数は80.0%、金額は79.3%と減少した。

業種別では、サービス業が98.5%、製造業が88.4%、建設業が76.7%、小売業が76.7%、卸売業が76.1%と減少した。

保証債務残高

2月末の保証債務残高は、34,746件、307,022百万円となり、件数は94.3%、金額は92.5%と減少した。

代位弁済

2月の代位弁済は、32件、316百万円となり、件数は103.2%、金額は59.1%となった。

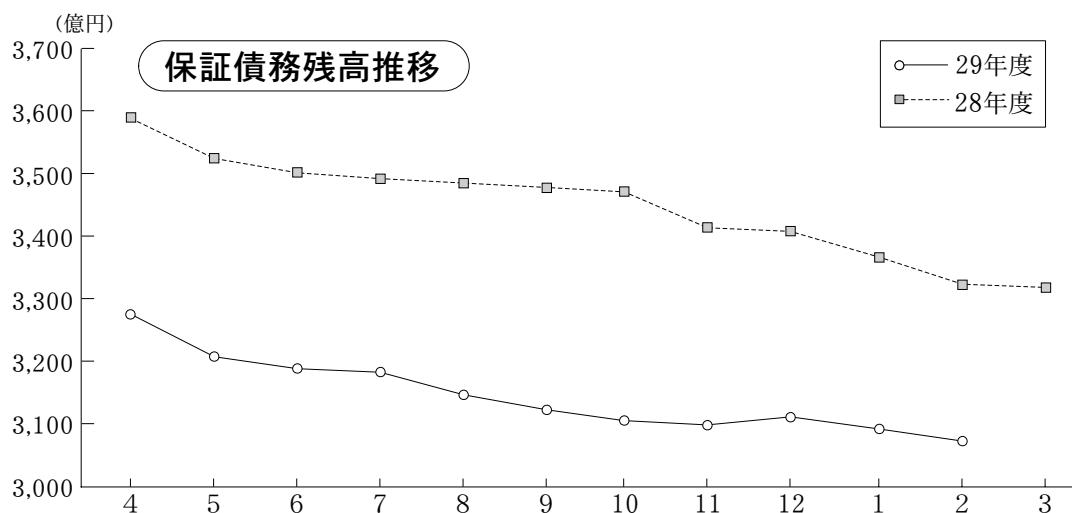
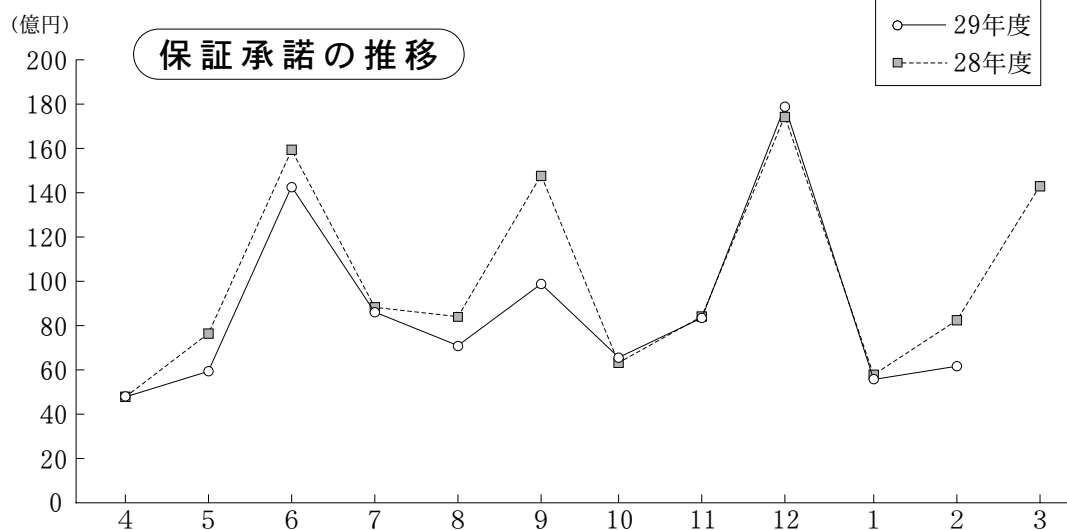
回収

2月の回収は、12件、63百万円となり、件数は171.4%、金額は178.2%と増加した。

業務の推移

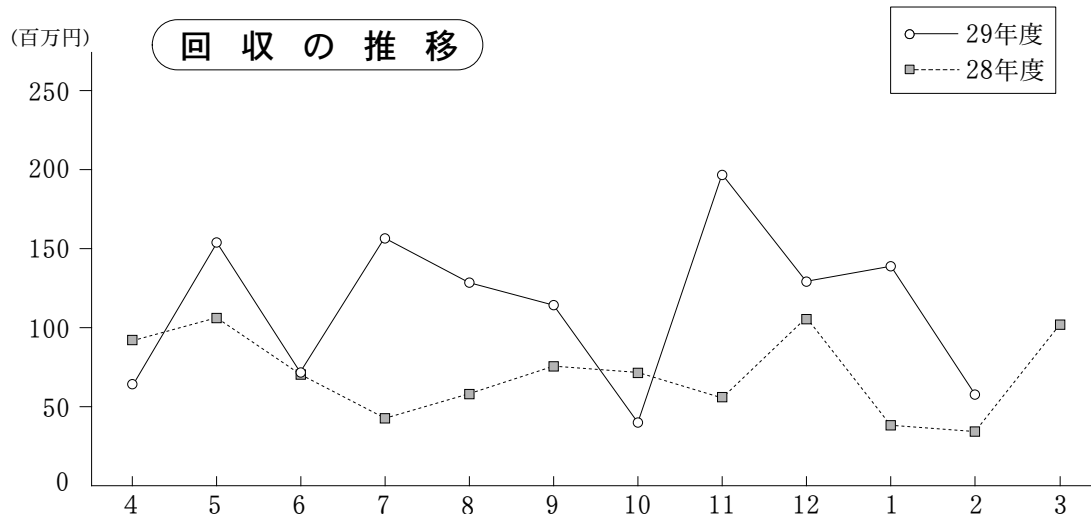
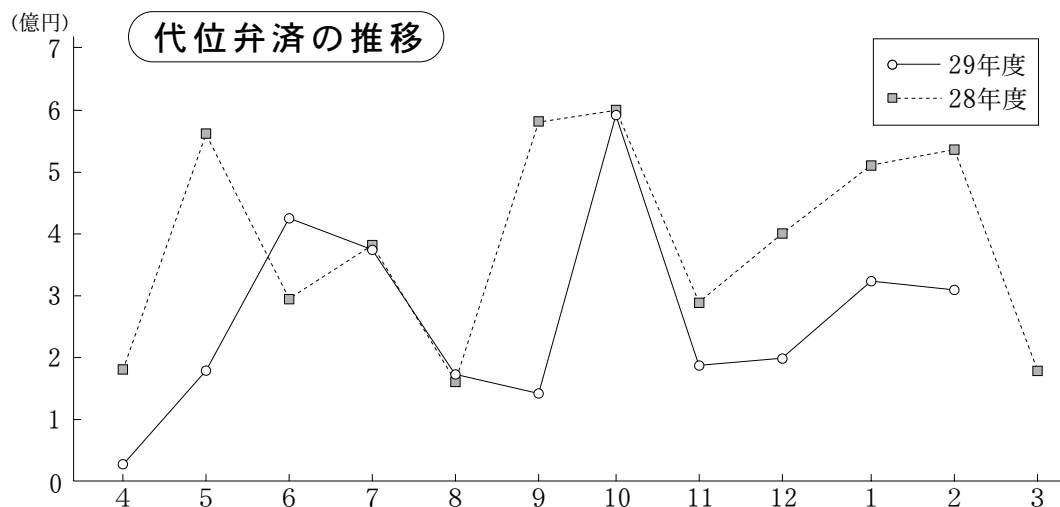
(単位：千円)

項目別	保証承諾						保証債務残高					
	平成29年度			平成28年度			平成29年度			平成28年度		
	件数	金額	前年比	件数	金額	前年比	件数	金額	前年比	件数	金額	前年比
4	561	4,473,638	96.9	518	4,614,653	90.2	36,215	326,340,110	91.4	38,490	356,918,201	94.1
5	662	5,789,379	79.2	634	7,308,791	126.0	35,885	321,745,651	91.7	38,072	350,970,570	93.6
6	1,224	14,288,267	93.6	1,292	15,268,771	96.8	35,601	318,851,238	91.6	37,807	348,239,235	93.6
7	750	8,055,321	97.6	777	8,251,464	85.3	35,502	317,963,485	91.7	37,754	346,676,980	92.2
8	729	6,871,036	83.5	781	8,226,764	94.1	35,385	315,617,224	91.4	37,694	345,180,421	92.4
9	1,001	9,569,500	64.5	1,129	14,831,959	107.3	35,193	313,830,234	91.2	37,580	344,152,324	92.3
上期計	4,927	49,047,141	83.8	5,131	58,502,402	99.3	-	-	-	-	-	-
10	628	6,222,046	104.9	593	5,933,920	95.8	35,074	311,221,311	90.7	37,599	343,267,892	92.6
11	803	8,118,661	99.4	803	8,166,209	101.3	34,968	309,825,040	91.1	37,392	340,099,369	92.6
12	1,573	17,744,858	102.7	1,741	17,270,743	90.9	35,016	311,171,838	91.7	37,350	339,323,878	92.5
1	539	5,109,006	90.8	685	5,629,633	114.2	34,911	309,034,844	92.3	37,106	334,954,399	92.0
2	740	6,226,803	79.3	925	7,848,083	100.7	34,746	307,022,380	92.5	36,841	331,841,021	91.9
3	0	0	-	1,479	14,485,102	89.4	0	0	-	36,552	331,137,634	91.5
下期計	-	-	-	6,226	59,333,690	95.4	-	-	-	-	-	-
合計	-	-	-	11,357	117,836,093	97.3	-	-	-	-	-	-



(単位：千円)

項目別	代位弁済 (元利)						求償権回収 (元金)					
	平成29年度			平成28年度			平成29年度			平成28年度		
	件数	金額	前年比	件数	金額	前年比	件数	金額	前年比	件数	金額	前年比
4	8	34,902	19.3	14	180,918	128.3	9	63,277	69.8	3	90,673	132.0
5	16	174,722	32.7	26	535,049	2504.7	3	148,194	145.0	8	102,189	95.6
6	31	415,976	141.8	44	293,294	222.5	6	73,239	103.7	7	70,617	81.5
7	30	370,966	97.6	31	380,007	116.5	9	148,360	343.3	4	43,219	31.3
8	16	170,480	111.8	19	152,422	32.9	13	121,755	209.3	5	58,186	126.6
9	20	154,335	27.3	47	566,082	204.7	11	109,636	147.9	8	74,115	130.5
上期計	121	1,321,381	62.7	181	2,107,771	155.0	51	664,461	151.4	35	439,000	87.3
10	50	597,256	98.0	29	609,595	99.9	8	38,556	56.0	6	68,886	70.3
11	15	181,501	62.3	34	291,309	78.8	9	193,976	359.3	1	53,981	94.7
12	26	192,471	48.6	33	396,179	140.9	13	124,995	122.3	11	102,232	150.2
1	41	325,359	63.9	36	509,124	465.1	10	135,688	360.2	7	37,668	47.9
2	32	316,005	59.1	31	534,536	233.2	12	62,793	178.2	7	35,237	23.6
3	0	0	-	37	173,890	134.4	0	0	-	10	96,389	149.5
下期計	-	-	-	200	2,514,633	145.4	-	-	-	42	394,393	76.5
合計	-	-	-	381	4,622,404	149.6	-	-	-	77	833,393	81.8



◇保証承諾の状況

1 制度別保証承諾

(単位：百万円)

項 目	当 月			本 年 度 累 計				保 証 債 務 残 高			
	件数	金 額	前年比	件数	金 額	構成比	前年比	件数	金 額	構成比	前年比
一 般	238	2,625	102.5	2,177	26,911	29.1	119.1	6,206	62,735	20.4	108.2
小 額 融 資	30	169	92.5	368	2,511	2.7	80.9	2,035	7,375	2.4	96.2
小 口 零 細	82	220	115.9	863	2,183	2.4	93.2	4,137	5,844	1.9	98.2
追 認	0	0	-	0	0	-	-	12	45	-	54.8
商 工 業 振 興 資 金	22	503	142.8	288	6,075	6.6	90.5	2,900	45,308	14.8	93.9
近 代 化	20	101	102.2	160	1,308	1.4	172.1	920	8,747	2.8	98.3
(内 創 業 関 連 等)	20	101	172.1	147	698	0.8	115.7	770	2,490	0.8	107.2
(内 再 挑 戦)	0	0	-	1	2	-	-	2	7	-	108.4
セーフティネット	14	228	44.6	168	4,565	4.9	64.6	5,972	62,201	20.3	77.9
長 期 経 営	0	0	-	1	20	-	-	111	1,982	0.6	82.9
当 座 貸 越	42	967	63.5	517	11,836	12.8	70.0	1,447	32,553	10.6	95.7
カードローン	255	1,022	63.9	2,966	13,241	14.3	82.8	7,488	33,217	10.8	97.9
特 定 社 債	0	0	-	26	1,360	1.5	57.8	269	13,893	4.5	90.5
市 町 村	32	289	204.3	187	1,490	1.6	85.2	1,530	8,776	2.9	86.5
季 節	0	0	-	1,352	17,029	18.4	88.1	644	7,809	2.5	83.6
根 保 証	1	5	33.0	21	247	0.3	89.7	23	280	0.1	99.0
流 動 資 産 担 保	2	83	97.2	30	1,593	1.7	88.8	42	2,264	0.7	100.3
震 災 緊 急	0	0	-	0	0	-	-	501	5,028	1.6	69.7
事 業 再 生	0	0	-	0	0	-	-	0	0	-	-
事 業 再 生 円 滑 化	0	0	-	0	0	-	-	0	0	-	-
経 営 改 善 サ ポ ー ト	0	0	-	15	177	0.2	21.7	54	1,656	0.5	145.4
経 営 力 強 化	2	16	6.8	68	1,707	1.8	110.0	325	6,293	2.0	103.4
条件変更改善型借換保証	0	0	-	3	215	0.2	-	3	209	0.1	-
経 保 G L 保 証	0	0	-	0	0	-	-	0	0	-	-
長 期 安 定	0	0	-	0	0	-	-	87	510	0.2	83.2
経 営 安 定 関 連	0	0	-	0	0	-	-	16	108	-	73.9
金 融 安 定 化	0	0	-	0	0	-	-	24	191	0.1	80.1
そ の 他	0	0	-	0	0	-	-	0	0	-	-
合 計	740	6,227	79.3	9,210	92,469	100.0	89.5	34,746	307,022	100.0	92.5

※セーフティネットには「景気対応緊急保証」を含む

(単位：百万円)

上 記 合 計 の う ち	当 月			本 年 度 累 計				保 証 債 務 残 高			
	件数	金 額	前年比	件数	金 額	構成比	前年比	件数	金 額	構成比	前年比
借 換 保 証	71	797	53.7	738	11,410	12.3	104.4	4,724	55,545	18.1	93.2
県 商 工 業 振 興 資 金	146	1,032	110.9	1,624	13,099	14.2	81.6	12,870	95,605	31.1	87.0

◇保証承諾の状況

2 金融機関別保証承諾

(単位：百万円)

項 目	当 月			本 年 度 累 計				保 証 債 務 残 高			
	件数	金 額	前年比	件数	金 額	構成比	前年比	件数	金 額	構成比	前年比
みずほ銀行	0	0	-	7	99	0.1	51.8	31	674	0.2	96.8
三菱東京UFJ銀行	0	0	-	0	0	-	-	0	0	-	-
(都市銀行計)	0	0	-	7	99	0.1	51.8	31	674	0.2	96.8
山形銀行	192	1,596	66.9	2,270	22,962	24.8	68.8	9,685	93,464	30.4	88.8
荘内銀行	110	992	56.7	1,686	19,917	21.5	84.4	5,901	64,600	21.0	91.6
きらやか銀行	158	1,642	82.2	1,979	24,405	26.4	97.6	7,734	78,315	25.5	90.9
七十七銀行	0	0	-	3	119	0.1	53.4	21	464	0.2	98.5
秋田銀行	0	0	-	0	0	-	-	0	0	-	-
北都銀行	0	0	-	10	58	0.1	112.1	46	363	0.1	98.1
東邦銀行	2	84	168.0	2	84	0.1	160.0	4	135	-	259.2
(地方銀行計)	462	4,314	69.8	5,950	67,545	73.0	82.1	23,391	237,341	77.3	90.3
山形信用金庫	63	335	93.1	726	5,006	5.4	119.7	2,499	13,454	4.4	105.3
米沢信用金庫	28	170	121.5	367	2,971	3.2	109.2	1,468	11,193	3.6	91.9
新庄信用金庫	21	152	112.3	324	2,602	2.8	126.4	1,065	6,769	2.2	106.2
鶴岡信用金庫	56	623	160.1	680	6,756	7.3	131.1	2,062	15,119	4.9	105.9
村上信用金庫	0	0	-	0	0	-	-	0	0	-	-
(信用金庫計)	168	1,279	124.9	2,097	17,335	18.7	122.8	7,094	46,535	15.2	102.0
北郡信用組合	57	273	103.1	589	3,382	3.7	105.6	2,013	9,507	3.1	101.1
山形中央信用組合	25	111	129.4	270	1,505	1.6	156.1	1,089	4,621	1.5	100.1
山形第一信用組合	23	138	92.6	262	1,798	1.9	112.2	916	5,444	1.8	92.8
ウリ信用組合	0	0	-	1	3	-	-	1	3	-	-
(信用組合計)	105	522	104.5	1,122	6,689	7.2	115.9	4,019	19,575	6.4	98.4
商工組合中央金庫	5	112	78.8	31	773	0.8	82.2	200	2,808	0.9	102.7
日本公庫(旧中小)	0	0	-	0	0	-	-	0	0	-	-
日本公庫(旧国金)	0	0	-	0	0	-	-	0	0	-	-
日本公庫(旧国際)	0	0	-	0	0	-	-	0	0	-	-
日本政策投資銀行	0	0	-	0	0	-	-	0	0	-	-
(政府系銀行計)	5	112	78.8	31	773	0.8	82.2	200	2,808	0.9	102.7
山形市農業協同組合	0	0	-	3	27	-	134.8	9	86	-	127.7
山形農業協同組合	0	0	-	0	0	-	-	2	3	-	68.1
山形おきたま農協	0	0	-	0	0	-	-	0	0	-	-
西村山農業協同組合	0	0	-	0	0	-	-	0	0	-	-
(農協系計)	0	0	-	3	27	0.0	134.8	11	89	0.0	123.8
信金中央金庫	0	0	-	0	0	-	-	0	0	-	-
あおぞら銀行	0	0	-	0	0	-	-	0	0	-	-
農林中央金庫	0	0	-	0	0	-	-	0	0	-	-
東北労働金庫	0	0	-	0	0	-	-	0	0	-	-
生・損保	0	0	-	0	0	-	-	0	0	-	-
(その他計)	0	0	-	0	0	-	-	0	0	-	-
合 計	740	6,227	79.3	9,210	92,469	100.0	89.5	34,746	307,022	100.0	92.5

◇保証承諾の状況

3 業 種 別 保 証 承 諾

(単位：百万円)

項 目	当 月			本 年 度 累 計				保 証 債 務 残 高			
	件数	金 額	前年比	件数	金 額	構成比	前年比	件数	金 額	構成比	前年比
食 料 品	17	171	79.4	236	3,657	4.0	87.4	1,056	15,228	5.0	92.9
織 維 品	3	51	37.9	148	1,940	2.1	94.4	591	6,040	2.0	91.3
木 材 ・ 木 製 品	11	41	119.0	86	760	0.8	113.7	276	2,411	0.8	95.1
家 具 ・ 建 具	11	76	57.5	122	1,109	1.2	86.9	396	3,094	1.0	97.0
紙	1	3	-	17	231	0.2	105.6	80	986	0.3	88.0
印 刷 製 本	3	34	154.5	71	760	0.8	78.3	333	3,529	1.1	90.1
化 学	0	0	-	10	256	0.3	109.6	40	1,104	0.4	98.0
石 油 ・ 石 炭 製 品	0	0	-	0	0	-	-	1	191	0.1	100.0
ゴ ム	3	29	43.6	41	612	0.7	101.7	195	2,929	1.0	90.8
皮 革	0	0	-	14	271	0.3	142.6	35	409	0.1	103.2
窯 業	7	36	49.3	44	501	0.5	73.3	242	2,765	0.9	80.9
機 械	20	231	126.3	255	4,591	5.0	95.6	1,265	18,246	5.9	95.5
電 気 機 器	10	117	95.7	110	1,261	1.4	66.4	513	6,102	2.0	84.8
車 輛	6	73	912.5	48	652	0.7	112.4	204	2,163	0.7	89.2
船 舶	0	0	-	3	15	-	71.4	10	62	-	81.7
金 属	10	63	50.6	186	2,763	3.0	77.7	953	12,777	4.2	94.5
そ の 他	24	151	151.7	245	1,238	1.3	100.8	932	4,074	1.3	95.6
(製 造 計)	126	1,076	88.4	1,636	20,617	22.3	89.0	7,122	82,110	26.7	92.6
卸 売	61	758	76.1	842	11,362	12.3	88.3	2,753	28,632	9.3	89.4
小 売	190	1,281	76.7	2,245	16,488	17.8	88.2	8,423	52,047	17.0	94.3
(卸 ・ 小 売 計)	251	2,040	76.5	3,087	27,849	30.1	88.2	11,176	80,679	26.3	92.5
農 林 漁 業	2	84	78.5	48	686	0.7	106.9	147	1,126	0.4	96.1
鉱 業	1	10	142.9	16	290	0.3	84.9	56	863	0.3	90.6
建 設	228	1,842	76.7	2,748	26,468	28.6	91.1	8,744	63,228	20.6	92.9
倉 庫 運 輸	12	127	49.1	172	2,565	2.8	74.0	923	11,187	3.6	89.9
サ ー ビ ス	97	913	98.5	1,270	11,439	12.4	93.2	5,496	51,770	16.9	93.5
不 動 産	20	119	50.8	180	1,761	1.9	69.6	825	10,199	3.3	86.6
そ の 他	3	15	58.8	53	795	0.9	250.7	257	5,861	1.9	95.3
合 計	740	6,227	79.3	9,210	92,469	100.0	89.5	34,746	307,022	100.0	92.5

※平成27年8月末統計より、主たる業種別統計から使途業種別統計へ変更となった。

◇保証承諾の状況

4 資金使途別保証承諾

(単位：百万円)

項 目	当 月			本 年 度 累 計			
	件数	金 額	前年比	件数	金 額	構成比	前年比
運 転 資 金	353	3,334	83.9	4,598	55,257	59.8	96.9
設 備 資 金	70	683	133.9	839	8,351	9.0	86.9
運 転 設 備 資 金	317	2,209	65.7	3,773	28,860	31.2	78.6
合 計	740	6,227	79.3	9,210	92,469	100.0	89.5

5 金額別保証承諾

(単位：百万円)

項 目	当 月			本 年 度 累 計			
	件数	金 額	前年比	件数	金 額	構成比	前年比
100万円以下	97	85	61.3	1,109	975	1.1	96.4
300万円以下	247	584	72.9	2,646	6,245	6.8	94.6
500万円以下	120	553	88.2	1,548	7,141	7.7	93.1
1,000万円以下	134	1,130	109.5	1,649	14,189	15.3	92.5
1,500万円以下	36	489	91.9	490	6,751	7.3	94.1
2,000万円以下	42	811	67.5	732	14,226	15.4	78.7
3,000万円以下	30	803	81.7	557	15,834	17.1	92.8
5,000万円以下	25	1,074	81.1	359	15,709	17.0	94.3
7,000万円以下	4	247	63.4	42	2,540	2.7	87.1
8,000万円以下	2	160	69.0	29	2,285	2.5	65.5
1億円以下	3	290	75.2	21	2,021	2.2	103.5
1億円超	0	0	-	28	4,553	4.9	84.0
合 計	740	6,227	79.3	9,210	92,469	100.0	89.5

(1件平均保証承諾 10,040 千円 96.0%)

◇保証承諾の状況

6 期間別保証承諾

(単位：百万円)

項目	当 月			本 年 度 累 計			
	件数	金 額	前年比	件数	金 額	構成比	前年比
3ヶ月以下	29	152	34.1	256	2,096	2.3	67.7
6ヶ月以下	32	289	52.2	1,536	19,404	21.0	84.1
1年以下	104	1,292	298.2	915	12,748	13.8	195.1
2年以下	297	1,927	61.6	3,511	24,454	26.4	75.9
3年以下	8	12	13.8	150	422	0.5	85.3
4年以下	7	43	456.3	86	352	0.4	134.6
5年以下	79	395	87.9	768	4,680	5.1	72.0
7年以下	121	1,121	101.1	1,230	12,667	13.7	87.9
10年以下	49	635	45.7	610	10,812	11.7	97.1
10年超	14	362	144.7	148	4,833	5.2	85.6
合 計	740	6,227	79.3	9,210	92,469	100.0	89.5

(平均保証期間 3 年 3 ヶ月)

7 新規・継続別保証承諾

(単位：百万円)

項目	当 月			本 年 度 累 計			
	件数	金 額	前年比	件数	金 額	構成比	前年比
新 規	64	376	109.7	692	4,016	4.3	112.5
継 続	676	5,851	78.0	8,518	88,452	95.7	88.6
合 計	740	6,227	79.3	9,210	92,469	100.0	89.5

8 店別保証承諾

(単位：百万円)

項目	当 月			本 年 度 累 計				保 証 債 務 残 高			
	件数	金 額	前年比	件数	金 額	構成比	前年比	件数	金 額	構成比	前年比
本 店	349	2,633	77.7	4,217	40,265	43.5	89.5	16,166	137,028	44.6	92.8
米 沢 支 店	105	880	104.4	1,295	12,836	13.9	82.6	5,227	47,654	15.5	89.3
長 井 支 店	39	325	63.7	450	4,220	4.6	92.9	1,850	15,034	4.9	90.0
新 庄 支 店	51	489	74.6	736	7,750	8.4	93.8	2,491	21,643	7.0	97.3
酒 田 支 店	120	1,101	78.8	1,378	15,330	16.6	90.8	4,847	47,123	15.3	94.2
鶴 岡 支 店	76	799	75.8	1,134	12,068	13.1	91.9	4,165	38,541	12.6	92.2
合 計	740	6,227	79.3	9,210	92,469	100.0	89.5	34,746	307,022	100.0	92.5

◇保証承諾の状況

9 市 町 村 別 保 証 承 諾

(単位：百万円)

項 目	当 月			本 年 度 累 計				保 証 債 務 残 高			
	件数	金 額	前年比	件数	金 額	構成比	前年比	件数	金 額	構成比	前年比
山 形 市	168	1,463	86.1	1,909	18,378	19.9	92.1	7,357	65,608	21.4	91.5
米 沢 市	64	686	110.8	742	7,593	8.2	72.9	3,053	30,240	9.8	89.8
鶴 岡 市	72	790	76.5	1,084	11,756	12.7	92.6	3,981	36,663	11.9	91.7
酒 田 市	91	798	69.3	1,078	12,554	13.6	93.1	3,705	38,774	12.6	95.4
新 庄 市	33	319	83.2	427	4,690	5.1	96.6	1,436	13,261	4.3	99.3
寒 河 江 市	31	250	40.8	385	4,524	4.9	92.7	1,301	11,993	3.9	93.9
上 山 市	15	104	64.0	213	1,853	2.0	71.1	981	8,094	2.6	91.4
村 山 市	14	88	78.0	203	2,130	2.3	92.2	780	6,109	2.0	96.1
長 井 市	20	148	48.3	234	2,290	2.5	80.6	958	8,601	2.8	87.7
天 童 市	30	199	62.0	505	5,052	5.5	79.7	1,688	16,759	5.5	94.3
東 根 市	28	158	210.7	326	3,092	3.3	106.2	1,200	9,668	3.1	94.2
尾 花 沢 市	11	94	157.3	151	1,331	1.4	92.9	625	5,177	1.7	95.2
南 陽 市	15	52	47.0	239	2,387	2.6	100.2	956	7,578	2.5	90.0
(市 計)	592	5,147	77.5	7,496	77,630	84.0	89.1	28,021	258,525	84.2	92.7
中 山 町	11	72	566.1	62	376	0.4	80.6	199	1,056	0.3	101.8
山 辺 町	12	88	262.9	95	738	0.8	120.4	452	2,924	1.0	100.4
大 江 町	3	10	20.0	63	425	0.5	94.2	253	1,198	0.4	86.3
朝 日 町	4	15	107.9	32	204	0.2	71.6	155	641	0.2	94.4
西 川 町	2	11	10.7	42	366	0.4	77.0	222	1,678	0.5	95.3
河 北 町	16	62	55.8	174	1,497	1.6	84.7	691	4,823	1.6	91.6
大 石 田 町	4	21	82.0	57	300	0.3	60.1	258	1,296	0.4	86.6
白 鷹 町	9	123	214.4	113	994	1.1	153.0	453	2,835	0.9	95.5
飯 豊 町	5	25	25.4	46	497	0.5	75.5	207	2,083	0.7	95.9
小 国 町	5	29	60.7	57	440	0.5	113.7	233	1,515	0.5	84.9
高 畠 町	16	66	75.9	220	2,241	2.4	108.4	862	7,974	2.6	86.3
川 西 町	10	76	296.9	94	616	0.7	90.5	357	1,862	0.6	93.9
舟 形 町	2	57	80.3	37	519	0.6	103.6	142	1,094	0.4	95.0
大 蔵 村	2	11	28.0	25	188	0.2	81.8	102	713	0.2	88.1
戸 沢 村	3	18	90.0	36	217	0.2	110.8	103	436	0.1	87.9
鮭 川 村	1	4	43.8	35	330	0.4	67.6	128	829	0.3	83.0
真 室 川 町	3	12	-	48	475	0.5	108.6	143	1,154	0.4	88.8
金 山 町	1	5	50.0	34	183	0.2	91.9	121	611	0.2	92.7
最 上 町	6	65	51.1	94	1,148	1.2	84.7	317	3,547	1.2	102.0
三 川 町	4	9	41.3	50	311	0.3	73.3	181	1,683	0.5	89.5
庄 内 町	22	231	141.4	202	1,607	1.7	71.6	760	5,811	1.9	91.1
遊 佐 町	7	72	88.7	98	1,168	1.3	101.6	386	2,734	0.9	91.8
(町 村 計)	148	1,080	89.7	1,714	14,838	16.0	91.5	6,725	48,498	15.8	91.8
合 計	740	6,227	79.3	9,210	92,469	100.0	89.5	34,746	307,022	100.0	92.5

◇保証承諾の状況

10 小 額 融 資 市 町 村 別 保 証 承 諾

(単位：千円)

項 目	当 月			本 年 度 累 計			保 証 債 務 残 高		
	件 数	金 額	前 年 比	件 数	金 額	前 年 比	件 数	金 額	前 年 比
山 形 市	10	44,550	299.0	60	332,090	68.0	415	1,267,249	89.5
米 沢 市	2	8,500	58.6	31	200,990	58.4	217	773,589	90.4
鶴 岡 市	3	23,850	238.5	33	218,500	141.0	155	504,887	114.5
酒 田 市	2	6,800	10.2	64	452,520	92.7	262	1,064,637	104.7
新 庄 市	1	8,500	47.2	17	133,800	95.2	96	389,912	101.2
寒 河 江 市	1	1,800	-	11	77,690	103.6	52	157,124	77.1
上 山 市	0	0	-	5	39,500	56.0	36	132,620	81.7
村 山 市	0	0	-	3	15,500	775.0	7	32,094	424.1
長 井 市	4	29,090	290.9	12	82,090	90.9	52	194,877	90.9
天 童 市	0	0	-	15	104,900	59.5	88	360,760	95.9
東 根 市	2	3,600	51.4	15	100,550	153.0	54	193,116	122.1
尾 花 沢 市	1	22,200	-	5	74,200	426.4	26	94,121	138.1
南 陽 市	0	0	-	15	88,100	67.3	75	252,208	87.9
(市 計)	26	148,890	98.5	286	1,920,430	85.6	1,535	5,417,192	96.9
中 山 町	0	0	-	1	3,250	32.5	12	19,664	81.9
山 辺 町	0	0	-	2	19,000	50.7	21	86,785	75.5
大 江 町	0	0	-	2	9,300	84.5	14	26,676	85.7
朝 日 町	0	0	-	0	0	-	4	9,125	75.5
西 川 町	0	0	-	0	0	-	6	22,906	190.7
河 北 町	1	3,000	-	4	36,500	62.3	9	55,535	119.7
大 石 田 町	1	2,000	-	4	23,000	-	16	40,153	133.2
白 鷹 町	2	15,000	-	6	34,900	78.3	38	139,237	92.3
飯 豊 町	0	0	-	3	41,000	192.5	16	73,185	148.4
小 国 町	0	0	-	3	13,920	-	10	32,322	124.1
高 畠 町	0	0	-	8	58,300	96.7	50	198,926	88.0
川 西 町	0	0	-	5	22,400	39.0	25	72,223	66.4
舟 形 町	0	0	-	1	30,000	181.8	4	52,243	184.8
大 蔵 村	0	0	-	1	2,900	10.2	7	24,789	68.4
戸 沢 村	0	0	-	2	9,800	-	9	23,427	71.8
鮭 川 村	0	0	-	2	16,100	70.0	9	44,487	120.1
真 室 川 町	0	0	-	0	0	-	6	23,359	139.2
金 山 町	0	0	-	2	5,900	118.0	14	53,008	75.8
最 上 町	0	0	-	2	8,400	9.4	32	146,155	83.1
三 川 町	0	0	-	3	14,640	127.7	13	39,373	98.3
庄 内 町	0	0	-	24	175,200	63.3	128	561,049	92.9
遊 佐 町	0	0	-	7	66,490	89.6	57	213,653	106.6
(町 村 計)	4	20,000	63.7	82	591,000	68.7	500	1,958,280	94.5
合 計	30	168,890	92.5	368	2,511,430	80.9	2,035	7,375,472	96.2

◇代位弁済の状況

1 制度別代位弁済

(単位：千円)

項 目	当 月			本 年 度 累 計			
	件数	金 額	前年比	件数	金 額	構成比	前年比
一 般	10	102,915	125.9	60	581,100	19.8	62.0
小 額 融 資	1	6,331	-	21	90,240	3.1	88.1
小 口 零 細	0	0	-	15	25,362	0.9	63.4
追 認	0	0	-	0	0	-	-
商 工 業 振 興 資 金	3	111,093	909.4	18	318,337	10.8	71.2
近 代 化	8	27,396	12.9	16	56,074	1.9	22.7
(内 創 業 関 連 等)	8	27,396	635.8	16	56,074	1.9	186.8
(内 再 挑 戦)	0	0	-	0	0	-	-
セ ー フ テ ィ ネ ッ ト	1	8,500	4.4	65	1,003,185	34.2	59.8
長 期 経 営	0	0	-	2	17,749	0.6	24.4
当 座 貸 越	1	7,521	135.6	6	71,541	2.4	130.6
カ ー ド ロ ー ン	7	22,102	690.2	36	101,296	3.5	111.7
特 定 社 債	0	0	-	0	0	-	-
市 町 村	0	0	-	8	71,096	2.4	252.2
季 節	1	30,147	150.7	7	60,208	2.1	39.4
根 保 証	0	0	-	0	0	-	-
流 動 資 産 担 保	0	0	-	1	11,967	0.4	28.6
震 災 緊 急	0	0	-	10	175,598	6.0	63.9
事 業 再 生	0	0	-	0	0	-	-
事 業 再 生 円 滑 化	0	0	-	0	0	-	-
経 営 改 善 サ ポ ー ト	0	0	-	0	0	-	-
経 営 力 強 化	0	0	-	11	264,186	9.0	141.1
条 件 変 更 改 善 型 借 換 保 証	0	0	-	0	0	-	-
経 保 G L 保 証	0	0	-	0	0	-	-
長 期 安 定	0	0	-	7	47,515	1.6	106.7
経 営 安 定 関 連	0	0	-	0	0	-	-
金 融 安 定 化	0	0	-	2	38,519	1.3	812.3
そ の 他	0	0	-	0	0	-	-
合 計	32	316,005	59.1	285	2,933,973	100.0	66.0

※セーフティネットには「景気対応緊急保証」を含む

(単位：千円)

上 記 合 計 の う ち	当 月			本 年 度 累 計			
	件数	金 額	前年比	件数	金 額	構成比	前年比
借 換 保 証	3	23,789	26.8	89	1,434,724	48.9	85.2
県 商 工 業 振 興 資 金	11	137,154	42.4	82	725,946	24.7	57.6

◇代位弁済の状況

2 業 種 別 代 位 弁 済

(単位：千円)

項 目	当 月			本 年 度 累 計			
	件 数	金 額	前 年 比	件 数	金 額	構 成 比	前 年 比
食 料 品	0	0	-	10	78,452	2.7	15.5
織 維 品	3	17,078	-	13	179,532	6.1	90.6
木 材 ・ 木 製 品	0	0	-	7	76,603	2.6	-
家 具 ・ 建 具	0	0	-	1	5,024	0.2	21.6
紙	0	0	-	0	0	-	-
印 刷 製 本	0	0	-	4	154,906	5.3	286.2
化 学	0	0	-	1	7,076	0.2	-
石 油 ・ 石 炭 製 品	0	0	-	0	0	-	-
ゴ ム	0	0	-	1	14,592	0.5	-
皮 革	0	0	-	0	0	-	-
窯 業	0	0	-	0	0	-	-
機 械	0	0	-	1	17,309	0.6	134.8
電 気 機 器	6	33,450	-	14	154,932	5.3	212.7
車 輛	0	0	-	0	0	-	-
船 舶	0	0	-	0	0	-	-
金 属	0	0	-	3	15,142	0.5	294.5
そ の 他	0	0	-	2	14,088	0.5	176.9
(製 造 計)	9	50,528	168.8	57	717,654	24.5	80.8
卸 売	3	43,394	-	35	458,369	15.6	192.7
小 売	11	42,413	47.4	105	582,167	19.8	84.8
(卸 ・ 小 売 計)	14	85,807	96.0	140	1,040,536	35.5	112.6
農 林 漁 業	0	0	-	1	4,216	0.1	58.6
鉱 業	0	0	-	0	0	-	-
建 設	5	47,192	76.3	41	561,325	19.1	70.6
倉 庫 運 輸	0	0	-	0	0	-	-
サ ー ビ ス	4	132,478	37.5	40	513,844	17.5	31.8
不 動 産	0	0	-	6	96,396	3.3	85.7
そ の 他	0	0	-	0	0	-	-
合 計	32	316,005	59.1	285	2,933,973	100.0	66.0

※平成27年8月末統計より、主たる業種別統計から用途業種別統計へ変更となった。

◇代位弁済の状況

3 金融機関別代位弁済

(単位：千円)

項目	当 月			本 年 度 累 計			
	件数	金 額	前年比	件数	金 額	構成比	前年比
都 市 銀 行	0	0	-	0	0	-	-
地 方 銀 行	18	109,135	28.1	173	1,860,044	63.4	52.8
信 用 金 庫	3	12,107	11.0	77	688,706	23.5	102.7
信 用 組 合	11	194,762	551.0	35	385,222	13.1	185.0
政 府 系 金 融 機 関 等	0	0	-	0	0	-	-
そ の 他	0	0	-	0	0	-	-
合 計	32	316,005	59.1	285	2,933,973	100.0	66.0

4 店別代位弁済

(単位：千円)

項目	代 位 弁 済			求 償 権 回 収			求 償 権 残 高 (当 月 末)			
	件数	金 額	前年比	件数	金 額	前年比	件数	金 額	前年比	
本店	当 月	24	247,369	65.3	6	22,978	176.5			
	本 年 度 累 計	131	1,425,601	56.7	52	757,387	194.5	2,643	22,798,508	97.0
米沢支店	当 月	0	0	-	5	28,067	393.4			
	本 年 度 累 計	53	587,761	73.7	23	123,050	91.9	1,220	10,308,838	99.0
長井支店	当 月	0	0	-	0	708	71.7			
	本 年 度 累 計	7	47,655	31.7	2	18,945	52.5	412	4,084,524	95.4
新庄支店	当 月	0	0	-	0	1,337	139.1			
	本 年 度 累 計	11	100,563	21.9	6	66,198	329.5	545	4,231,618	94.3
酒田支店	当 月	8	68,636	1968.0	1	3,031	73.0			
	本 年 度 累 計	56	515,204	437.1	8	144,046	270.0	902	6,770,752	97.9
鶴岡支店	当 月	0	0	-	0	6,672	74.3			
	本 年 度 累 計	27	257,189	63.3	12	110,842	106.3	1,013	8,045,036	100.4
合 計	当 月	32	316,005	59.1	12	62,793	178.2			
	本 年 度 累 計	285	2,933,973	66.0	103	1,220,468	165.6	6,735	56,239,277	97.6

金融機関店舗ランキング

(政府系金融機関を除く 単位：百万円)

☆保証債務残高ベスト50

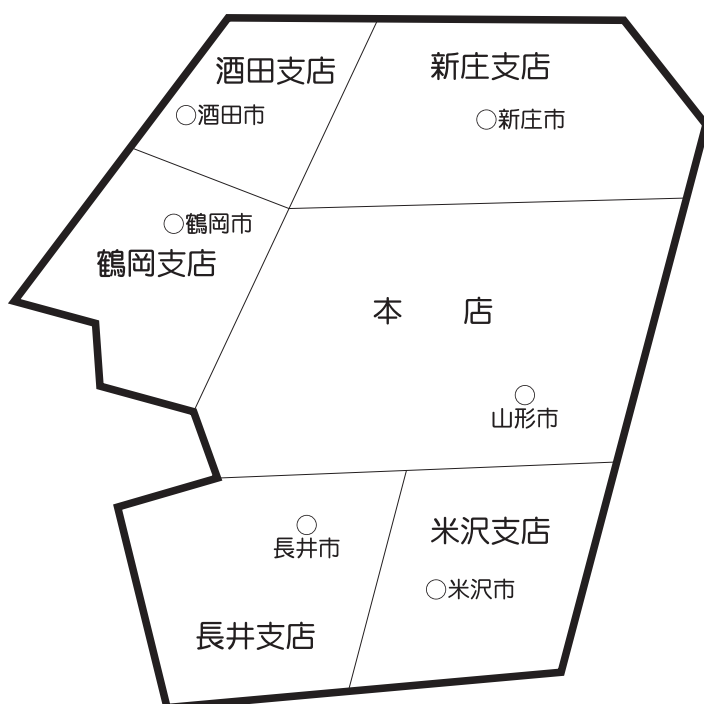
【 平成30年2月28日 現在 】

【 前年同月 】

順位	金融機関	債務残高
1	山形銀行米沢支店	8,470
2	荘内銀行本店	7,047
3	荘内銀行酒田中央支店	6,541
4	山形銀行酒田支店	5,825
5	山形銀行本店	5,371
6	荘内銀行山形営業部	5,143
7	きらやか銀行天童支店	4,725
8	山形銀行長井支店	4,029
9	山形銀行鶴岡支店	3,987
10	きらやか銀行酒田支店	3,958
11	山形銀行新庄支店	3,780
12	鶴岡信用金庫本店	3,665
13	荘内銀行酒田営業部	3,644
14	荘内銀行新庄支店	3,561
15	荘内銀行米沢中央支店	3,402
16	山形銀行米沢駅前支店	3,046
17	鶴岡信用金庫酒田営業部	2,851
18	山形銀行金池支店	2,736
19	きらやか銀行本店	2,706
20	山形銀行上山支店	2,651
21	山形銀行寒河江中央支店	2,640
22	山形銀行鶴岡駅前支店	2,558
23	山形銀行楯岡支店	2,467
24	山形銀行宮町支店	2,466
25	新庄信用金庫本店	2,443
26	きらやか銀行酒田中央支店	2,389
27	山形銀行東泉支店	2,387
28	山形銀行寿町支店	2,248
29	山形銀行天童支店	2,244
30	山形銀行東根支店	2,227
31	きらやか銀行寒河江支店	2,164
32	きらやか銀行中央営業部	2,150
33	きらやか銀行米沢支店	2,138
34	きらやか銀行新庄支店	2,122
35	荘内銀行余目支店	2,086
36	山形銀行みずほ支店	2,018
37	荘内銀行北支店	2,015
38	山形銀行余目支店	2,010
39	荘内銀行東根支店	2,002
40	荘内銀行長井支店	1,905
41	荘内銀行寒河江支店	1,890
42	荘内銀行天童中央支店	1,890
43	荘内銀行宝田支店	1,863
44	米沢信用金庫本店	1,851
45	きらやか銀行桜町支店	1,836
46	きらやか銀行高島支店	1,830
47	山形銀行南館支店	1,797
48	荘内銀行もがみ町支店	1,767
49	荘内銀行北山形支店	1,748
50	山形信用金庫山形営業部	1,735

順位	金融機関	債務残高
1	山形銀行米沢支店	9,277
2	荘内銀行本店	7,738
3	山形銀行酒田支店	6,792
4	荘内銀行酒田中央支店	6,668
5	山形銀行本店	6,060
6	荘内銀行山形営業部	5,883
7	山形銀行鶴岡支店	4,866
8	きらやか銀行天童支店	4,783
9	山形銀行長井支店	4,475
10	荘内銀行米沢中央支店	3,948
11	荘内銀行酒田営業部	3,900
12	荘内銀行新庄支店	3,893
13	きらやか銀行酒田支店	3,849
14	山形銀行新庄支店	3,761
15	鶴岡信用金庫本店	3,485
16	山形銀行米沢駅前支店	3,193
17	山形銀行金池支店	3,094
18	山形銀行天童支店	2,976
19	山形銀行宮町支店	2,896
20	山形銀行上山支店	2,854
21	きらやか銀行中央営業部	2,812
22	山形銀行楯岡支店	2,782
23	山形銀行鶴岡駅前支店	2,774
24	山形銀行寒河江中央支店	2,697
25	きらやか銀行本店	2,677
26	新庄信用金庫本店	2,595
27	きらやか銀行酒田中央支店	2,595
28	山形銀行東泉支店	2,565
29	山形銀行みずほ支店	2,500
30	鶴岡信用金庫酒田営業部	2,480
31	山形銀行東根支店	2,477
32	きらやか銀行寒河江支店	2,418
33	荘内銀行余目支店	2,315
34	きらやか銀行米沢支店	2,307
35	荘内銀行東根支店	2,298
36	きらやか銀行新庄支店	2,274
37	荘内銀行寒河江支店	2,272
38	荘内銀行北支店	2,198
39	山形銀行寿町支店	2,197
40	きらやか銀行桜町支店	2,148
41	山形銀行余目支店	2,065
42	荘内銀行天童中央支店	1,982
43	きらやか銀行山王前支店	1,946
44	山形銀行南館支店	1,927
45	荘内銀行長井支店	1,911
46	きらやか銀行鶴岡支店	1,910
47	山形銀行立谷川支店	1,892
48	荘内銀行北山形支店	1,839
49	山形銀行尾花沢支店	1,828
50	米沢信用金庫本店	1,825

企業のちかくで、 事業のちからに。



本 店 〒990-8580 山形市城南町一丁目1番1号 霞城セントラル内

12F 総務部 (総務統括課) TEL 023(647)2245
 (システム経理課) TEL 023(647)2246
 企業支援部 (企画推進課、経営支援課、保証審査課) TEL 023(647)2247

11F 管理部 (代位弁済課) TEL 023(647)2248
 (管理回収課) TEL 023(647)2241
 総務部・企業支援部・管理部 FAX 023(647)3201

11F 本店営業部 (保証第一課、保証第二課) TEL 023(647)2240
 FAX 023(646)2883

URL <http://www.ysh.or.jp/>

米沢支店 米沢市駅前三丁目1番91号 〒992-0027 ☎(0238)23-7630(代)
 F A X (0238)24-5647

鶴岡支店 鶴岡市本町二丁目7番5号 〒997-0034 ☎(0235)22-6122(代)
 F A X (0235)24-6388

酒田支店 酒田市緑町20番60号 〒998-0858 ☎(0234)22-7644(代)
 F A X (0234)24-3315

新庄支店 新庄市末広町8番21号 〒996-0031 ☎(0233)22-3171(代)
 F A X (0233)22-7035

長井支店 長井市館町北6番27号 〒993-0011 ☎(0238)84-1674(代)
 TASビル内 F A X (0238)84-1012