

信用保証 月報



山信

平成30年

1 月号

山形県信用保証協会

YAMAGATA GUARANTEE

目 次

◇ 今月の保証動向	1
◇ 業務の推移	2
◇ 保証承諾の状況	
1 制度別保証承諾	4
2 金融機関別保証承諾	5
3 業種別保証承諾	6
4 資金用途別保証承諾	7
5 金額別保証承諾	7
6 期間別保証承諾	8
7 新規・継続別保証承諾	8
8 店別保証承諾	8
9 市町村別保証承諾	9
10 小額融資市町村別保証承諾	10
◇ 代位弁済の状況	
1 制度別代位弁済	11
2 業種別代位弁済	12
3 金融機関別代位弁済	13
4 店別代位弁済	13
◇ 金融機関店舗ランキング	14

表紙の図柄は

中小企業者と信用保証協会がともに大きくはばたき、飛躍発展する未来を表す協会記章を中心にデザインし、円の広がりには飛躍発展を二重に表現したものです。

バックカラーは、県花“べにばな”をイメージしたものです。

今月の保証動向

平成 30 年 1 月分

業 務 概 要

(単位：千円)

項 目	当 月				本 年 度 累 計			
	件 数	金 額	前年同月比		件 数	金 額	前年同月比	
			件 数	金 額			件 数	金 額
保 証 承 諾	539	5,109,006	78.7	90.8	8,470	86,241,712	94.6	90.3
保 証 債 務 残 高					34,911	309,034,844	94.1	92.3
代 位 弁 済	41	325,359	113.9	63.9	253	2,617,967	80.8	66.9
求 償 権 回 収 (元 金)	10	135,688	142.9	360.2	91	1,157,675	151.7	165.0

保証承諾

1月の保証承諾は539件、5,109百万円となり、前年比で、件数は78.7%、金額は90.8%と減少した。

業種別では、建設業が105.9%、小売業が104.6%、製造業が93.5%、卸売業が79.0%、サービス業が60.9%となった。

保証債務残高

1月末の保証債務残高は、34,911件、309,035百万円となり、件数は94.1%、金額は92.3%と減少した。

代位弁済

1月の代位弁済は、41件、325百万円となり、件数は113.9%、金額は63.9%となった。

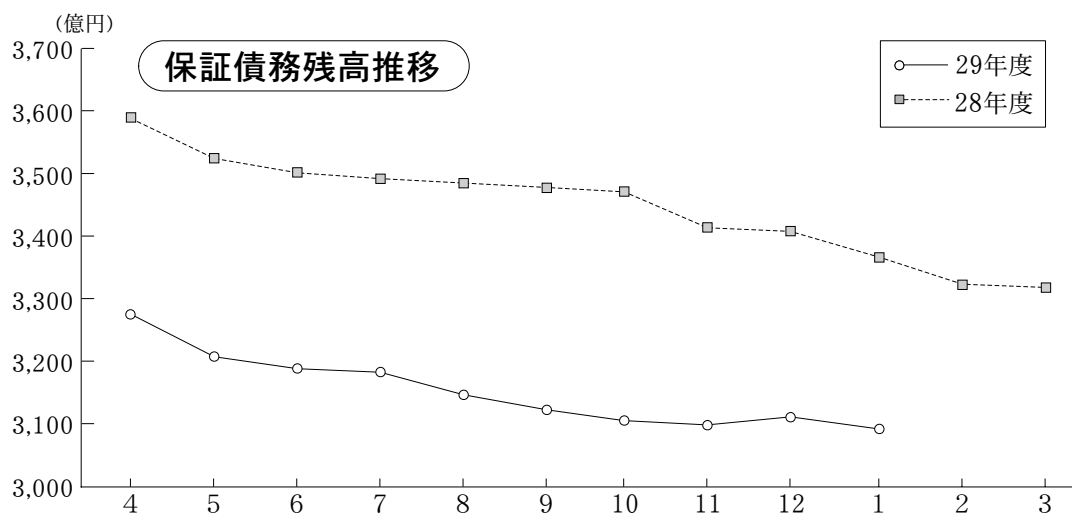
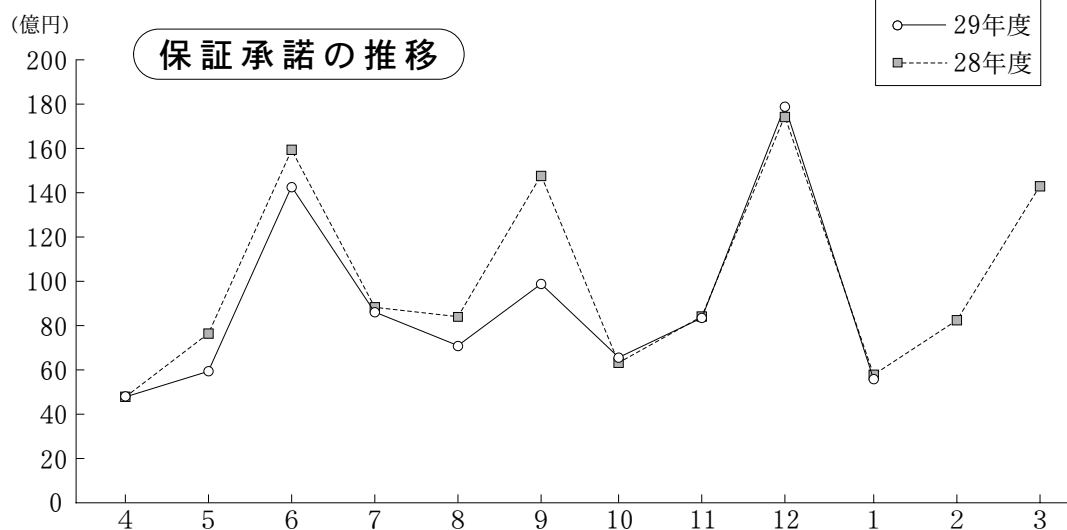
回収

1月の回収は、10件、136百万円となり、件数は142.9%、金額は360.2%と増加した。

業務の推移

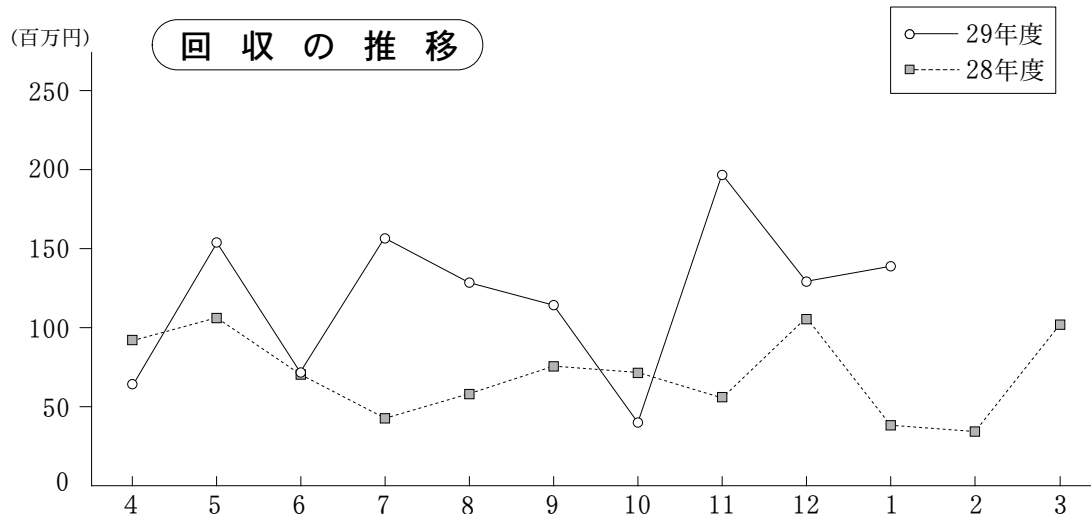
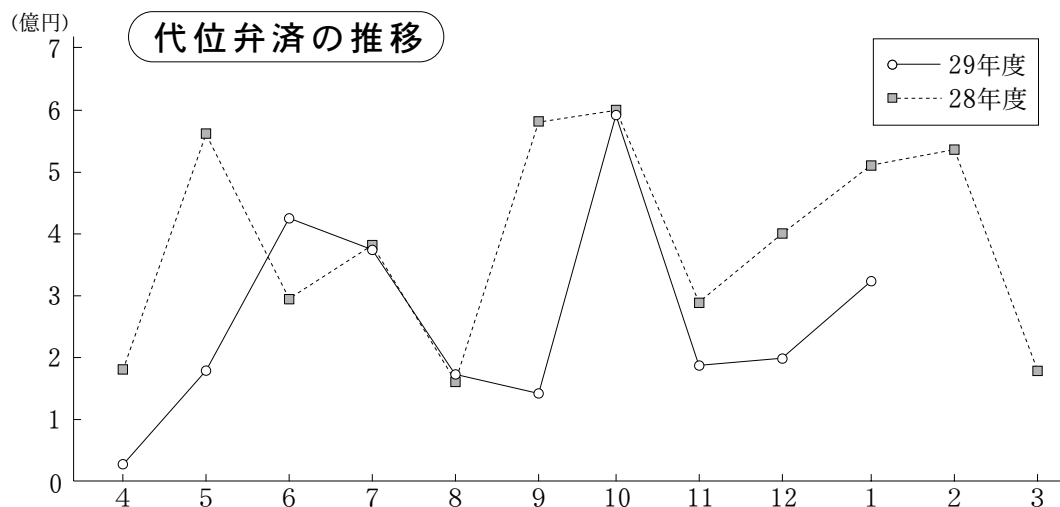
(単位：千円)

項目別	保証承諾						保証債務残高					
	平成29年度			平成28年度			平成29年度			平成28年度		
	件数	金額	前年比	件数	金額	前年比	件数	金額	前年比	件数	金額	前年比
4	561	4,473,638	96.9	518	4,614,653	90.2	36,215	326,340,110	91.4	38,490	356,918,201	94.1
5	662	5,789,379	79.2	634	7,308,791	126.0	35,885	321,745,651	91.7	38,072	350,970,570	93.6
6	1,224	14,288,267	93.6	1,292	15,268,771	96.8	35,601	318,851,238	91.6	37,807	348,239,235	93.6
7	750	8,055,321	97.6	777	8,251,464	85.3	35,502	317,963,485	91.7	37,754	346,676,980	92.2
8	729	6,871,036	83.5	781	8,226,764	94.1	35,385	315,617,224	91.4	37,694	345,180,421	92.4
9	1,001	9,569,500	64.5	1,129	14,831,959	107.3	35,193	313,830,234	91.2	37,580	344,152,324	92.3
上期計	4,927	49,047,141	83.8	5,131	58,502,402	99.3	-	-	-	-	-	-
10	628	6,222,046	104.9	593	5,933,920	95.8	35,074	311,221,311	90.7	37,599	343,267,892	92.6
11	803	8,118,661	99.4	803	8,166,209	101.3	34,968	309,825,040	91.1	37,392	340,099,369	92.6
12	1,573	17,744,858	102.7	1,741	17,270,743	90.9	35,016	311,171,838	91.7	37,350	339,323,878	92.5
1	539	5,109,006	90.8	685	5,629,633	114.2	34,911	309,034,844	92.3	37,106	334,954,399	92.0
2	0	0	-	925	7,848,083	100.7	0	0	-	36,841	331,841,021	91.9
3	0	0	-	1,479	14,485,102	89.4	0	0	-	36,552	331,137,634	91.5
下期計	-	-	-	6,226	59,333,690	95.4	-	-	-	-	-	-
合計	-	-	-	11,357	117,836,093	97.3	-	-	-	-	-	-



(単位：千円)

項目別	代位弁済 (元利)						求償権回収 (元金)					
	平成29年度			平成28年度			平成29年度			平成28年度		
	件数	金額	前年比	件数	金額	前年比	件数	金額	前年比	件数	金額	前年比
4	8	34,902	19.3	14	180,918	128.3	9	63,277	69.8	3	90,673	132.0
5	16	174,722	32.7	26	535,049	2504.7	3	148,194	145.0	8	102,189	95.6
6	31	415,976	141.8	44	293,294	222.5	6	73,239	103.7	7	70,617	81.5
7	30	370,966	97.6	31	380,007	116.5	9	148,360	343.3	4	43,219	31.3
8	16	170,480	111.8	19	152,422	32.9	13	121,755	209.3	5	58,186	126.6
9	20	154,335	27.3	47	566,082	204.7	11	109,636	147.9	8	74,115	130.5
上期計	121	1,321,381	62.7	181	2,107,771	155.0	51	664,461	151.4	35	439,000	87.3
10	50	597,256	98.0	29	609,595	99.9	8	38,556	56.0	6	68,886	70.3
11	15	181,501	62.3	34	291,309	78.8	9	193,976	359.3	1	53,981	94.7
12	26	192,471	48.6	33	396,179	140.9	13	124,995	122.3	11	102,232	150.2
1	41	325,359	63.9	36	509,124	465.1	10	135,688	360.2	7	37,668	47.9
2	0	0	-	31	534,536	233.2	0	0	-	7	35,237	23.6
3	0	0	-	37	173,890	134.4	0	0	-	10	96,389	149.5
下期計	-	-	-	200	2,514,633	145.4	-	-	-	42	394,393	76.5
合計	-	-	-	381	4,622,404	149.6	-	-	-	77	833,393	81.8



◇保証承諾の状況

1 制度別保証承諾

(単位：百万円)

項 目	当 月			本 年 度 累 計				保 証 債 務 残 高			
	件数	金 額	前年比	件数	金 額	構成比	前年比	件数	金 額	構成比	前年比
一 般	156	1,774	124.3	1,939	24,287	28.2	121.2	6,123	61,951	20.0	107.8
小 額 融 資	25	179	152.6	338	2,343	2.7	80.2	2,061	7,463	2.4	95.7
小 口 零 細	58	122	112.6	781	1,963	2.3	91.2	4,136	5,827	1.9	97.3
追 認	0	0	-	0	0	-	-	12	47	-	55.4
商 工 業 振 興 資 金	17	389	93.4	266	5,573	6.5	87.6	2,915	45,539	14.7	93.6
近 代 化	6	49	71.1	140	1,208	1.4	182.6	924	8,826	2.9	95.4
(内 創 業 関 連 等)	5	19	27.6	127	598	0.7	109.6	773	2,521	0.8	109.9
(内 再 挑 戦)	0	0	-	1	2	-	-	2	7	-	108.6
セーフティネット	10	280	49.2	154	4,337	5.0	66.1	6,081	63,369	20.5	77.6
長 期 経 営	0	0	-	1	20	-	-	112	1,996	0.6	82.8
当 座 貸 越	43	1,063	91.7	475	10,869	12.6	70.6	1,452	32,669	10.6	96.0
カードローン	198	987	78.0	2,711	12,219	14.2	84.9	7,517	33,409	10.8	98.4
特 定 社 債	0	0	-	26	1,360	1.6	61.6	272	14,152	4.6	92.2
市 町 村	17	128	253.6	155	1,201	1.4	74.7	1,537	8,837	2.9	85.8
季 節	0	0	-	1,352	17,029	19.7	88.1	684	8,234	2.7	82.6
根 保 証	2	27	77.1	20	242	0.3	93.0	23	280	0.1	100.8
流 動 資 産 担 保	2	54	100.0	28	1,510	1.8	88.4	43	2,272	0.7	99.8
震 災 緊 急	0	0	-	0	0	-	-	508	5,117	1.7	69.0
事 業 再 生	0	0	-	0	0	-	-	0	0	-	-
事 業 再 生 円 滑 化	0	0	-	0	0	-	-	0	0	-	-
経 営 改 善 サ ポ ー ト	1	15	41.7	15	177	0.2	29.4	54	1,667	0.5	154.6
経 営 力 強 化	4	42	22.4	66	1,691	2.0	128.3	326	6,358	2.1	105.6
条件変更改善型借換保証	0	0	-	3	215	0.2	-	3	210	0.1	-
経 保 G L 保 証	0	0	-	0	0	-	-	0	0	-	-
長 期 安 定	0	0	-	0	0	-	-	88	512	0.2	83.2
経 営 安 定 関 連	0	0	-	0	0	-	-	16	108	-	73.8
金 融 安 定 化	0	0	-	0	0	-	-	24	192	0.1	80.2
そ の 他	0	0	-	0	0	-	-	0	0	-	-
合 計	539	5,109	90.8	8,470	86,242	100.0	90.3	34,911	309,035	100.0	92.3

※セーフティネットには「景気対応緊急保証」を含む

(単位：百万円)

上 記 合 計 の う ち	当 月			本 年 度 累 計				保 証 債 務 残 高			
	件数	金 額	前年比	件数	金 額	構成比	前年比	件数	金 額	構成比	前年比
借 換 保 証	37	467	39.8	667	10,614	12.3	112.3	4,750	56,010	18.1	93.7
県 商 工 業 振 興 資 金	99	843	94.2	1,478	12,067	14.0	79.8	12,987	96,624	31.3	86.3

◇保証承諾の状況

2 金融機関別保証承諾

(単位：百万円)

項 目	当 月			本 年 度 累 計				保 証 債 務 残 高			
	件数	金 額	前年比	件数	金 額	構成比	前年比	件数	金 額	構成比	前年比
み ず ほ 銀 行	1	20	-	7	99	0.1	51.8	32	702	0.2	99.7
三 菱 東 京 U F J 銀 行	0	0	-	0	0	-	-	0	0	-	-
(都 市 銀 行 計)	1	20	-	7	99	0.1	51.8	32	702	0.2	99.7
山 形 銀 行	115	1,103	73.5	2,078	21,366	24.8	68.9	9,756	94,512	30.6	89.1
荘 内 銀 行	119	1,082	81.3	1,576	18,925	21.9	86.6	5,950	65,440	21.2	91.9
き ら や か 銀 行	123	1,671	99.8	1,821	22,762	26.4	99.0	7,762	78,449	25.4	90.0
七 十 七 銀 行	0	0	-	3	119	0.1	53.4	21	467	0.2	98.5
秋 田 銀 行	0	0	-	0	0	-	-	0	0	-	-
北 都 銀 行	1	4	-	10	58	0.1	112.1	48	371	0.1	98.6
東 邦 銀 行	0	0	-	0	0	-	-	2	51	-	2246.7
(地 方 銀 行 計)	358	3,860	85.7	5,488	63,231	73.3	83.1	23,539	239,290	77.4	90.2
山 形 信 用 金 庫	43	252	166.8	663	4,671	5.4	122.2	2,488	13,387	4.3	103.5
米 沢 信 用 金 庫	19	165	62.5	339	2,802	3.2	108.5	1,471	11,328	3.7	92.1
新 庄 信 用 金 庫	8	103	121.2	303	2,450	2.8	127.4	1,060	6,790	2.2	105.7
鶴 岡 信 用 金 庫	31	236	87.8	624	6,134	7.1	128.8	2,068	14,829	4.8	102.4
村 上 信 用 金 庫	0	0	-	0	0	-	-	0	0	-	-
(信 用 金 庫 計)	101	755	98.4	1,929	16,056	18.6	122.6	7,087	46,334	15.0	100.4
北 郡 信 用 組 合	41	240	99.1	532	3,109	3.6	105.8	2,022	9,702	3.1	103.4
山 形 中 央 信 用 組 合	22	103	206.7	245	1,394	1.6	158.8	1,096	4,656	1.5	99.5
山 形 第 一 信 用 組 合	13	95	158.3	239	1,660	1.9	114.2	922	5,447	1.8	92.0
ウ リ 信 用 組 合	1	3	-	1	3	-	-	1	3	-	-
(信 用 組 合 計)	77	442	125.4	1,017	6,167	7.2	117.0	4,041	19,809	6.4	99.1
商 工 組 合 中 央 金 庫	2	32	800.0	26	661	0.8	82.9	201	2,810	0.9	102.3
日 本 公 庫 (旧 中 小)	0	0	-	0	0	-	-	0	0	-	-
日 本 公 庫 (旧 国 金)	0	0	-	0	0	-	-	0	0	-	-
日 本 公 庫 (旧 国 際)	0	0	-	0	0	-	-	0	0	-	-
日 本 政 策 投 資 銀 行	0	0	-	0	0	-	-	0	0	-	-
(政 府 系 銀 行 計)	2	32	800.0	26	661	0.8	82.9	201	2,810	0.9	102.3
山 形 市 農 業 協 同 組 合	0	0	-	3	27	-	134.8	9	86	-	127.7
山 形 農 業 協 同 組 合	0	0	-	0	0	-	-	2	3	-	68.2
山 形 お きた ま 農 協	0	0	-	0	0	-	-	0	0	-	-
西 村 山 農 業 協 同 組 合	0	0	-	0	0	-	-	0	0	-	-
(農 協 系 計)	0	0	-	3	27	0.0	134.8	11	90	0.0	123.7
信 金 中 央 金 庫	0	0	-	0	0	-	-	0	0	-	-
あ お ぞ ら 銀 行	0	0	-	0	0	-	-	0	0	-	-
農 林 中 央 金 庫	0	0	-	0	0	-	-	0	0	-	-
東 北 労 働 金 庫	0	0	-	0	0	-	-	0	0	-	-
生 ・ 損 保	0	0	-	0	0	-	-	0	0	-	-
(そ の 他 計)	0	0	-	0	0	-	-	0	0	-	-
合 計	539	5,109	90.8	8,470	86,242	100.0	90.3	34,911	309,035	100.0	92.3

◇保証承諾の状況

3 業 種 別 保 証 承 諾

(単位：百万円)

項 目	当 月			本 年 度 累 計				保 証 債 務 残 高			
	件数	金 額	前年比	件数	金 額	構成比	前年比	件数	金 額	構成比	前年比
食 料 品	13	120	66.7	219	3,486	4.0	87.8	1,060	15,380	5.0	93.2
織 維 品	6	58	242.5	145	1,889	2.2	98.4	603	6,128	2.0	91.5
木 材 ・ 木 製 品	3	21	150.0	75	719	0.8	113.4	273	2,424	0.8	95.5
家 具 ・ 建 具	7	62	43.2	111	1,033	1.2	90.4	396	3,111	1.0	96.1
紙	0	0	-	16	228	0.3	104.2	82	997	0.3	88.0
印 刷 製 本	7	127	134.6	68	726	0.8	76.5	332	3,548	1.1	89.3
化 学	0	0	-	10	256	0.3	109.6	41	1,117	0.4	98.0
石 油 ・ 石 炭 製 品	0	0	-	0	0	-	-	1	191	0.1	100.0
ゴ ム	7	39	121.9	38	583	0.7	109.0	195	2,934	0.9	90.7
皮 革	0	0	-	14	271	0.3	143.3	36	420	0.1	104.4
窯 業	3	13	96.2	37	464	0.5	76.2	246	2,820	0.9	82.1
機 械	12	347	92.3	235	4,361	5.1	94.4	1,268	18,374	5.9	96.0
電 気 機 器	6	40	24.0	100	1,144	1.3	64.3	527	6,176	2.0	85.1
車 輛	1	5	22.7	42	579	0.7	101.2	202	2,130	0.7	86.0
船 舶	1	2	-	3	15	-	71.4	10	63	-	79.6
金 属	9	259	188.3	176	2,700	3.1	78.7	958	12,805	4.1	92.9
そ の 他	14	75	161.1	221	1,088	1.3	96.3	932	4,051	1.3	93.3
(製 造 計)	89	1,167	93.5	1,510	19,541	22.7	89.0	7,162	82,670	26.8	92.3
卸 売	38	482	79.0	781	10,603	12.3	89.3	2,789	29,023	9.4	89.4
小 売	142	1,270	104.6	2,055	15,206	17.6	89.3	8,459	52,152	16.9	93.6
(卸 ・ 小 売 計)	180	1,751	96.0	2,836	25,810	29.9	89.3	11,248	81,176	26.3	92.1
農 林 漁 業	4	32	106.7	46	602	0.7	112.6	147	1,119	0.4	99.4
鉱 業	1	30	-	15	280	0.3	83.6	57	850	0.3	89.0
建 設	180	1,474	105.9	2,520	24,626	28.6	92.4	8,772	63,579	20.6	92.8
倉 庫 運 輸	7	63	27.0	160	2,437	2.8	76.0	937	11,413	3.7	91.0
サ ー ビ ス	66	468	60.9	1,173	10,526	12.2	92.8	5,508	52,073	16.8	92.8
不 動 産	7	46	36.4	160	1,642	1.9	71.6	826	10,301	3.3	87.3
そ の 他	5	79	785.4	50	780	0.9	267.5	254	5,853	1.9	94.6
合 計	539	5,109	90.8	8,470	86,242	100.0	90.3	34,911	309,035	100.0	92.3

※平成27年8月末統計より、主たる業種別統計から使途業種別統計へ変更となった。

◇保証承諾の状況

4 資金使途別保証承諾

(単位：百万円)

項 目	当 月			本 年 度 累 計			
	件数	金 額	前年比	件数	金 額	構成比	前年比
運 転 資 金	235	2,330	96.3	4,245	51,923	60.2	97.9
設 備 資 金	44	507	81.5	769	7,668	8.9	84.3
運 転 設 備 資 金	260	2,273	87.8	3,456	26,651	30.9	79.9
合 計	539	5,109	90.8	8,470	86,242	100.0	90.3

5 金額別保証承諾

(単位：百万円)

項 目	当 月			本 年 度 累 計			
	件数	金 額	前年比	件数	金 額	構成比	前年比
100万円以下	67	61	54.6	1,012	890	1.0	101.9
300万円以下	164	384	60.5	2,399	5,661	6.6	97.6
500万円以下	97	449	106.6	1,428	6,588	7.6	93.6
1,000万円以下	100	843	118.9	1,515	13,059	15.1	91.3
1,500万円以下	30	421	137.9	454	6,262	7.3	94.3
2,000万円以下	35	681	79.9	690	13,415	15.6	79.5
3,000万円以下	19	533	65.0	527	15,031	17.4	93.5
5,000万円以下	21	917	93.0	334	14,635	17.0	95.4
7,000万円以下	1	51	26.2	38	2,294	2.7	90.7
8,000万円以下	0	0	-	27	2,125	2.5	65.3
1億円以下	2	200	100.0	18	1,731	2.0	110.5
1億円超	3	570	242.6	28	4,553	5.3	87.2
合 計	539	5,109	90.8	8,470	86,242	100.0	90.3

(1件平均保証承諾 10,182 千円 95.5%)

◇保証承諾の状況

6 期間別保証承諾

(単位：百万円)

項目	当 月			本 年 度 累 計			
	件数	金 額	前年比	件数	金 額	構成比	前年比
3ヶ月以下	13	103	130.9	227	1,944	2.3	73.3
6ヶ月以下	25	118	27.4	1,504	19,116	22.2	84.9
1年以下	85	835	242.3	811	11,456	13.3	187.8
2年以下	242	1,903	84.4	3,214	22,527	26.1	77.5
3年以下	9	34	85.2	142	410	0.5	100.1
4年以下	4	25	171.6	79	309	0.4	122.6
5年以下	44	463	178.8	689	4,285	5.0	70.8
7年以下	75	813	86.9	1,109	11,547	13.4	86.8
10年以下	35	525	59.3	561	10,177	11.8	104.4
10年超	7	289	75.3	134	4,471	5.2	82.9
合 計	539	5,109	90.8	8,470	86,242	100.0	90.3

(平均保証期間 3 年 3 ヶ月)

7 新規・継続別保証承諾

(単位：百万円)

項目	当 月			本 年 度 累 計			
	件数	金 額	前年比	件数	金 額	構成比	前年比
新 規	39	348	292.4	628	3,640	4.2	112.8
継 続	500	4,761	86.4	7,842	82,601	95.8	89.5
合 計	539	5,109	90.8	8,470	86,242	100.0	90.3

8 店別保証承諾

(単位：百万円)

項目	当 月			本 年 度 累 計				保 証 債 務 残 高			
	件数	金 額	前年比	件数	金 額	構成比	前年比	件数	金 額	構成比	前年比
本 店	246	2,399	102.3	3,868	37,632	43.6	90.5	16,249	138,281	44.7	92.8
米 沢 支 店	72	839	94.1	1,190	11,956	13.9	81.3	5,233	47,593	15.4	88.4
長 井 支 店	28	303	132.7	411	3,896	4.5	96.6	1,862	15,220	4.9	89.8
新 庄 支 店	47	403	92.8	685	7,260	8.4	95.4	2,493	21,764	7.0	97.0
酒 田 支 店	70	515	51.5	1,258	14,229	16.5	91.9	4,867	47,223	15.3	93.7
鶴 岡 支 店	76	651	89.1	1,058	11,269	13.1	93.3	4,207	38,954	12.6	92.2
合 計	539	5,109	90.8	8,470	86,242	100.0	90.3	34,911	309,035	100.0	92.3

◇保証承諾の状況

9 市 町 村 別 保 証 承 諾

(単位：百万円)

項 目	当 月			本 年 度 累 計				保 証 債 務 残 高			
	件数	金 額	前年比	件数	金 額	構成比	前年比	件数	金 額	構成比	前年比
山 形 市	104	1,216	117.9	1,741	16,915	19.6	92.7	7,389	65,970	21.3	90.5
米 沢 市	36	364	52.6	678	6,907	8.0	70.5	3,067	30,275	9.8	89.6
鶴 岡 市	70	632	88.1	1,012	10,967	12.7	94.0	4,024	37,063	12.0	91.8
酒 田 市	61	440	55.9	987	11,757	13.6	95.3	3,720	38,867	12.6	95.3
新 庄 市	19	169	60.6	394	4,371	5.1	97.7	1,435	13,292	4.3	98.8
寒 河 江 市	26	182	104.6	354	4,273	5.0	100.1	1,307	12,105	3.9	95.3
上 山 市	14	74	106.9	198	1,749	2.0	71.5	988	8,132	2.6	91.9
村 山 市	12	70	89.1	189	2,043	2.4	92.9	780	6,144	2.0	95.8
長 井 市	10	149	117.9	214	2,143	2.5	84.5	963	8,782	2.8	87.7
天 童 市	29	293	54.6	475	4,853	5.6	80.6	1,696	16,976	5.5	95.3
東 根 市	15	89	85.5	298	2,934	3.4	103.5	1,207	9,797	3.2	93.4
尾 花 沢 市	10	100	152.7	140	1,237	1.4	90.1	629	5,199	1.7	95.2
南 陽 市	14	287	280.7	224	2,335	2.7	102.8	955	7,437	2.4	86.2
(市 計)	420	4,065	85.3	6,904	72,483	84.0	90.1	28,160	260,039	84.1	92.3
中 山 町	5	21	84.3	51	304	0.4	67.1	198	1,064	0.3	98.3
山 辺 町	2	9	26.9	83	651	0.8	112.2	461	2,976	1.0	101.4
大 江 町	8	46	760.0	60	416	0.5	103.0	258	1,246	0.4	90.4
朝 日 町	1	10	27.0	28	189	0.2	69.7	153	635	0.2	96.0
西 川 町	2	8	13.3	40	355	0.4	95.3	222	1,693	0.5	94.3
河 北 町	13	261	237.6	158	1,434	1.7	86.6	703	5,053	1.6	98.4
大 石 田 町	5	21	147.5	53	279	0.3	58.9	255	1,290	0.4	85.6
白 鷹 町	12	75	167.5	104	870	1.0	147.1	454	2,812	0.9	94.4
飯 豊 町	1	5	12.0	41	471	0.5	84.5	211	2,091	0.7	95.3
小 国 町	5	74	476.9	52	411	0.5	121.0	235	1,537	0.5	85.7
高 畠 町	13	150	218.0	204	2,174	2.5	109.9	860	8,053	2.6	86.3
川 西 町	9	39	130.5	84	540	0.6	82.4	352	1,828	0.6	89.1
舟 形 町	1	2	3.6	35	462	0.5	107.4	143	1,102	0.4	95.8
大 蔵 村	4	30	230.8	23	177	0.2	92.3	104	725	0.2	93.0
戸 沢 村	3	7	-	33	199	0.2	113.2	103	439	0.1	90.5
鮭 川 村	5	38	242.0	34	326	0.4	68.0	127	825	0.3	81.3
真 室 川 町	3	20	428.6	45	463	0.5	105.9	141	1,206	0.4	88.6
金 山 町	5	20	689.7	33	178	0.2	94.1	124	621	0.2	93.4
最 上 町	7	117	159.9	88	1,084	1.3	88.2	316	3,554	1.2	100.5
三 川 町	6	19	150.0	46	302	0.4	75.0	181	1,701	0.6	88.6
庄 内 町	4	9	7.0	180	1,376	1.6	66.1	757	5,754	1.9	89.2
遊 佐 町	5	66	78.4	91	1,096	1.3	102.6	393	2,793	0.9	90.0
(町 村 計)	119	1,044	120.7	1,566	13,758	16.0	91.6	6,751	48,996	15.9	91.9
合 計	539	5,109	90.8	8,470	86,242	100.0	90.3	34,911	309,035	100.0	92.3

◇保証承諾の状況

10 小 額 融 資 市 町 村 別 保 証 承 諾

(単位：千円)

項 目	当 月			本 年 度 累 計			保 証 債 務 残 高		
	件 数	金 額	前 年 比	件 数	金 額	前 年 比	件 数	金 額	前 年 比
山 形 市	4	26,000	448.3	50	287,540	60.7	420	1,275,686	88.8
米 沢 市	2	8,090	475.9	29	192,490	58.4	219	783,318	90.4
鶴 岡 市	4	29,500	842.9	30	194,650	134.3	158	504,457	110.1
酒 田 市	3	11,000	29.2	62	445,720	105.8	269	1,091,679	107.1
新 庄 市	1	10,000	500.0	16	125,300	102.3	97	393,613	105.3
寒 河 江 市	1	13,000	-	10	75,890	101.2	52	161,010	76.8
上 山 市	0	0	-	5	39,500	65.3	38	136,423	82.4
村 山 市	0	0	-	3	15,500	775.0	7	32,919	310.4
長 井 市	2	18,000	-	8	53,000	66.0	55	183,304	83.6
天 童 市	0	0	-	15	104,900	59.5	88	367,956	95.9
東 根 市	0	0	-	13	96,950	165.2	54	193,378	123.0
尾 花 沢 市	1	25,000	-	4	52,000	298.9	27	95,983	124.7
南 陽 市	0	0	-	15	88,100	67.3	77	260,013	87.9
(市 計)	18	140,590	189.6	260	1,771,540	84.6	1,561	5,479,740	96.6
中 山 町	1	3,250	-	1	3,250	65.0	12	20,182	81.2
山 辺 町	0	0	-	2	19,000	50.7	21	89,126	77.3
大 江 町	1	3,200	-	2	9,300	84.5	14	27,527	85.7
朝 日 町	0	0	-	0	0	-	4	9,354	75.8
西 川 町	0	0	-	0	0	-	6	23,455	190.0
河 北 町	0	0	-	3	33,500	57.2	9	56,150	119.8
大 石 田 町	2	11,000	-	3	21,000	-	15	39,238	126.4
白 鷹 町	0	0	-	4	19,900	44.7	37	127,010	82.8
飯 豊 町	0	0	-	3	41,000	192.5	16	74,640	148.1
小 国 町	1	5,000	-	3	13,920	-	10	33,418	119.5
高 畠 町	0	0	-	8	58,300	120.7	51	202,461	95.0
川 西 町	0	0	-	5	22,400	39.0	26	85,840	68.2
舟 形 町	0	0	-	1	30,000	181.8	4	52,625	92.2
大 蔵 村	0	0	-	1	2,900	10.2	7	25,384	68.6
戸 沢 村	0	0	-	2	9,800	-	9	24,090	67.5
鮭 川 村	1	13,000	-	2	16,100	70.0	8	32,248	85.3
真 室 川 町	0	0	-	0	0	-	6	23,808	137.8
金 山 町	0	0	-	2	5,900	118.0	14	54,178	75.7
最 上 町	0	0	-	2	8,400	9.9	32	149,104	82.9
三 川 町	1	3,000	-	3	14,640	127.7	13	40,304	98.7
庄 内 町	0	0	-	24	175,200	63.3	129	575,157	96.1
遊 佐 町	0	0	-	7	66,490	103.6	57	217,960	105.2
(町 村 計)	7	38,450	89.0	78	571,000	68.9	500	1,983,258	93.2
合 計	25	179,040	152.6	338	2,342,540	80.2	2,061	7,462,998	95.7

◇代位弁済の状況

1 制度別代位弁済

(単位：千円)

項 目	当 月			本 年 度 累 計			
	件数	金 額	前年比	件数	金 額	構成比	前年比
一 般	10	52,621	19.3	50	478,185	18.3	55.9
小 額 融 資	7	24,576	791.7	20	83,910	3.2	82.0
小 口 零 細	2	3,197	76.3	15	25,362	1.0	75.1
追 認	0	0	-	0	0	-	-
商 工 業 振 興 資 金	5	81,068	411.3	15	207,244	7.9	47.7
近 代 化	0	0	-	8	28,678	1.1	84.4
(内 創 業 関 連 等)	0	0	-	8	28,678	1.1	111.5
(内 再 挑 戦)	0	0	-	0	0	-	-
セ ー フ テ ィ ネ ッ ト	7	82,814	48.2	64	994,685	38.0	67.0
長 期 経 営	0	0	-	2	17,749	0.7	24.4
当 座 貸 越	1	14,186	-	5	64,020	2.4	130.0
カ ー ド ロ ー ン	1	4,072	54.7	29	79,193	3.0	90.5
特 定 社 債	0	0	-	0	0	-	-
市 町 村	2	9,092	347.3	8	71,096	2.7	252.2
季 節	2	6,570	23.7	6	30,061	1.1	22.7
根 保 証	0	0	-	0	0	-	-
流 動 資 産 担 保	0	0	-	1	11,967	0.5	28.6
震 災 緊 急	0	0	-	10	175,598	6.7	63.9
事 業 再 生	0	0	-	0	0	-	-
事 業 再 生 円 滑 化	0	0	-	0	0	-	-
経 営 改 善 サ ポ ー ト	0	0	-	0	0	-	-
経 営 力 強 化	2	11,791	-	11	264,186	10.1	141.1
条 件 変 更 改 善 型 借 換 保 証	0	0	-	0	0	-	-
経 保 G L 保 証	0	0	-	0	0	-	-
長 期 安 定	2	35,371	-	7	47,515	1.8	106.7
経 営 安 定 関 連	0	0	-	0	0	-	-
金 融 安 定 化	0	0	-	2	38,519	1.5	812.3
そ の 他	0	0	-	0	0	-	-
合 計	41	325,359	63.9	253	2,617,967	100.0	66.9

※セーフティネットには「景気対応緊急保証」を含む

(単位：千円)

上 記 合 計 の う ち	当 月			本 年 度 累 計			
	件数	金 額	前年比	件数	金 額	構成比	前年比
借 換 保 証	9	81,938	46.0	86	1,410,935	53.9	88.4
県 商 工 業 振 興 資 金	16	141,493	505.2	71	588,792	22.5	62.9

◇代位弁済の状況

2 業種別代位弁済

(単位：千円)

項 目	当 月			本 年 度 累 計			
	件 数	金 額	前 年 比	件 数	金 額	構 成 比	前 年 比
食 料 品	5	71,511	-	10	78,452	3.0	16.2
織 維 品	0	0	-	10	162,453	6.2	82.0
木 材 ・ 木 製 品	7	76,603	-	7	76,603	2.9	-
家 具 ・ 建 具	0	0	-	1	5,024	0.2	25.4
紙	0	0	-	0	0	-	-
印 刷 製 本	0	0	-	4	154,906	5.9	286.2
化 学	0	0	-	1	7,076	0.3	-
石 油 ・ 石 炭 製 品	0	0	-	0	0	-	-
ゴ ム	0	0	-	1	14,592	0.6	-
皮 革	0	0	-	0	0	-	-
窯 業	0	0	-	0	0	-	-
機 械	0	0	-	1	17,309	0.7	134.8
電 気 機 器	0	0	-	8	121,481	4.6	166.8
車 輛	0	0	-	0	0	-	-
船 舶	0	0	-	0	0	-	-
金 属	0	0	-	3	15,142	0.6	294.5
そ の 他	0	0	-	2	14,088	0.5	334.0
(製 造 計)	12	148,113	1715.3	48	667,126	25.5	77.7
卸 売	9	85,846	1261.9	32	414,975	15.9	174.4
小 売	11	27,154	14.6	94	539,754	20.6	90.4
(卸 ・ 小 売 計)	20	113,000	58.7	126	954,729	36.5	114.4
農 林 漁 業	0	0	-	1	4,216	0.2	58.6
鉱 業	0	0	-	0	0	-	-
建 設	3	10,630	3.5	36	514,134	19.6	70.1
倉 庫 運 輸	0	0	-	0	0	-	-
サ ー ビ ス	6	53,615	758.5	36	381,366	14.6	30.2
不 動 産	0	0	-	6	96,396	3.7	85.7
そ の 他	0	0	-	0	0	-	-
合 計	41	325,359	63.9	253	2,617,967	100.0	66.9

※平成27年8月末統計より、主たる業種別統計から使途業種別統計へ変更となった。

◇代位弁済の状況

3 金融機関別代位弁済

(単位：千円)

項目	当 月			本 年 度 累 計			
	件数	金 額	前年比	件数	金 額	構成比	前年比
都 市 銀 行	0	0	-	0	0	-	-
地 方 銀 行	23	222,039	64.5	155	1,750,909	66.9	55.9
信 用 金 庫	15	99,467	66.9	74	676,599	25.8	120.8
信 用 組 合	3	3,853	23.4	24	190,460	7.3	110.2
政 府 系 金 融 機 関 等	0	0	-	0	0	-	-
そ の 他	0	0	-	0	0	-	-
合 計	41	325,359	63.9	253	2,617,967	100.0	66.9

4 店別代位弁済

(単位：千円)

項目	代 位 弁 済			求 償 権 回 収			求 償 権 残 高 (当 月 末)		
	件数	金 額	前年比	件数	金 額	前年比	件数	金 額	前年比
本店	当 月	5	11,613	7.6	5	105,329	939.7		
	本 年 度 累 計	107	1,178,232	55.1	46	734,408	195.1	2,625	22,574,118
米沢支店	当 月	20	170,290	48.2	2	5,513	50.7		
	本 年 度 累 計	53	587,761	76.6	18	94,983	75.0	1,225	10,388,628
長井支店	当 月	0	0	-	0	780	14.3		
	本 年 度 累 計	7	47,655	35.8	2	18,237	52.0	412	4,085,232
新庄支店	当 月	3	10,630	597.3	2	13,615	618.1		
	本 年 度 累 計	11	100,563	21.9	6	64,862	339.1	549	4,244,768
酒田支店	当 月	12	126,641	9173.1	0	3,408	72.0		
	本 年 度 累 計	48	446,567	390.4	7	141,015	286.6	959	7,251,730
鶴岡支店	当 月	1	6,186	-	1	7,043	220.5		
	本 年 度 累 計	27	257,189	85.2	12	104,171	109.4	1,030	8,159,760
合 計	当 月	41	325,359	63.9	10	135,688	360.2		
	本 年 度 累 計	253	2,617,967	66.9	91	1,157,675	165.0	6,800	56,704,235

金融機関店舗ランキング

(政府系金融機関を除く 単位：百万円)

☆保証債務残高ベスト50

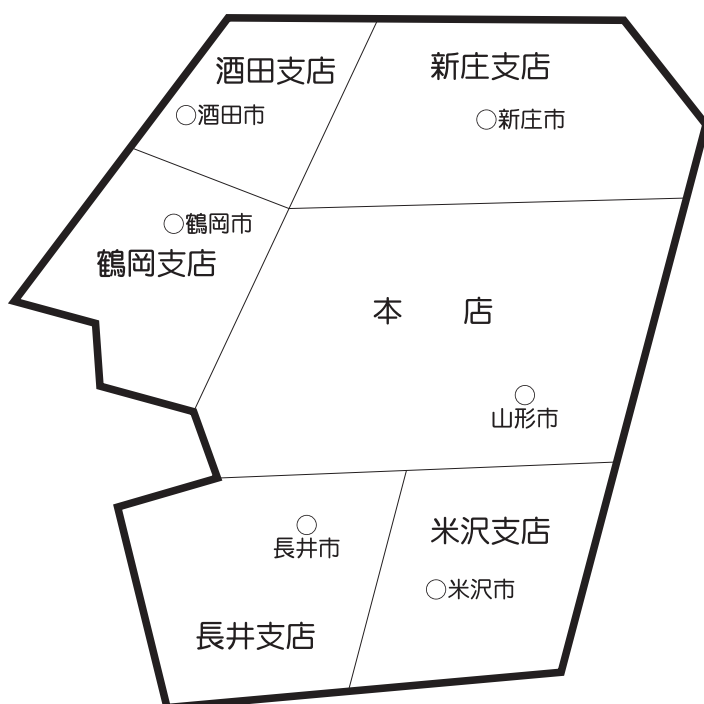
【 平成30年1月31日 現在 】

【 前年同月 】

順位	金融機関	債務残高
1	山形銀行米沢支店	8,529
2	荘内銀行本店	7,084
3	荘内銀行酒田中央支店	6,621
4	山形銀行酒田支店	5,946
5	山形銀行本店	5,448
6	荘内銀行山形営業部	5,174
7	きらやか銀行天童支店	4,807
8	山形銀行長井支店	4,063
9	山形銀行鶴岡支店	4,042
10	きらやか銀行酒田支店	3,973
11	山形銀行新庄支店	3,838
12	荘内銀行酒田営業部	3,721
13	鶴岡信用金庫本店	3,674
14	荘内銀行新庄支店	3,668
15	荘内銀行米沢中央支店	3,435
16	山形銀行米沢駅前支店	3,095
17	きらやか銀行本店	2,747
18	鶴岡信用金庫酒田営業部	2,730
19	山形銀行上山支店	2,676
20	山形銀行寒河江中央支店	2,659
21	山形銀行金池支店	2,652
22	山形銀行鶴岡駅前支店	2,565
23	山形銀行宮町支店	2,488
24	山形銀行楯岡支店	2,484
25	新庄信用金庫本店	2,445
26	山形銀行東泉支店	2,414
27	きらやか銀行酒田中央支店	2,365
28	きらやか銀行中央営業部	2,333
29	山形銀行天童支店	2,279
30	山形銀行寿町支店	2,270
31	山形銀行東根支店	2,253
32	きらやか銀行寒河江支店	2,166
33	きらやか銀行米沢支店	2,144
34	荘内銀行余目支店	2,102
35	荘内銀行北支店	2,057
36	きらやか銀行新庄支店	2,056
37	山形銀行みずほ支店	2,033
38	荘内銀行東根支店	2,024
39	荘内銀行宝田支店	1,972
40	荘内銀行天童中央支店	1,928
41	荘内銀行寒河江支店	1,925
42	荘内銀行長井支店	1,924
43	山形銀行余目支店	1,923
44	米沢信用金庫本店	1,888
45	きらやか銀行桜町支店	1,849
46	山形銀行南館支店	1,833
47	荘内銀行もがみ町支店	1,802
48	荘内銀行北山形支店	1,771
49	山形銀行山形駅前支店	1,751
50	きらやか銀行山王前支店	1,741

順位	金融機関	債務残高
1	山形銀行米沢支店	9,378
2	荘内銀行本店	7,700
3	荘内銀行酒田中央支店	6,727
4	山形銀行酒田支店	6,685
5	荘内銀行山形営業部	6,225
6	山形銀行本店	6,123
7	山形銀行鶴岡支店	4,962
8	きらやか銀行天童支店	4,794
9	山形銀行長井支店	4,622
10	荘内銀行米沢中央支店	3,976
11	荘内銀行酒田営業部	3,923
12	荘内銀行新庄支店	3,913
13	きらやか銀行酒田支店	3,912
14	山形銀行新庄支店	3,846
15	鶴岡信用金庫本店	3,448
16	山形銀行米沢駅前支店	3,198
17	山形銀行金池支店	3,106
18	山形銀行天童支店	2,953
19	山形銀行宮町支店	2,911
20	山形銀行上山支店	2,868
21	きらやか銀行中央営業部	2,860
22	山形銀行鶴岡駅前支店	2,794
23	山形銀行楯岡支店	2,786
24	きらやか銀行本店	2,743
25	山形銀行寒河江中央支店	2,728
26	新庄信用金庫本店	2,625
27	山形銀行東泉支店	2,620
28	きらやか銀行酒田中央支店	2,588
29	山形銀行東根支店	2,539
30	山形銀行みずほ支店	2,525
31	鶴岡信用金庫酒田営業部	2,498
32	きらやか銀行寒河江支店	2,431
33	荘内銀行東根支店	2,352
34	きらやか銀行米沢支店	2,344
35	荘内銀行余目支店	2,334
36	きらやか銀行新庄支店	2,256
37	荘内銀行北支店	2,218
38	荘内銀行寒河江支店	2,199
39	山形銀行寿町支店	2,188
40	きらやか銀行桜町支店	2,157
41	山形銀行余目支店	2,059
42	荘内銀行天童中央支店	2,007
43	きらやか銀行鶴岡支店	1,976
44	きらやか銀行山王前支店	1,971
45	山形銀行南館支店	1,959
46	荘内銀行長井支店	1,918
47	山形銀行立谷川支店	1,908
48	荘内銀行北山形支店	1,847
49	山形銀行尾花沢支店	1,846
50	米沢信用金庫本店	1,826

企業のちかくで、 事業のちからに。



本 店 〒990-8580 山形市城南町一丁目1番1号 霞城セントラル内

12F 総務部 (総務統括課) TEL 023(647)2245
(システム経理課) TEL 023(647)2246
企業支援部 (企画推進課、経営支援課、保証審査課) TEL 023(647)2247

11F 管理部 (代位弁済課) TEL 023(647)2248
(管理回収課) TEL 023(647)2241
総務部・企業支援部・管理部 FAX 023(647)3201

11F 本店営業部 (保証第一課、保証第二課) TEL 023(647)2240
FAX 023(646)2883

URL <http://www.ysh.or.jp/>

米沢支店 米沢市駅前三丁目1番91号 〒992-0027 ☎(0238)23-7630(代)
FAX(0238)24-5647

鶴岡支店 鶴岡市本町二丁目7番5号 〒997-0034 ☎(0235)22-6122(代)
FAX(0235)24-6388

酒田支店 酒田市緑町20番60号 〒998-0858 ☎(0234)22-7644(代)
FAX(0234)24-3315

新庄支店 新庄市末広町8番21号 〒996-0031 ☎(0233)22-3171(代)
FAX(0233)22-7035

長井支店 長井市館町北6番27号 〒993-0011 ☎(0238)84-1674(代)
TASビル内 FAX(0238)84-1012