

信用保証 月報



山信

平成29年 12月号

山形県信用保証協会
YAMAGATA GUARANTEE

目 次

◇ 今月の保証動向	1
◇ 業務の推移	2
◇ 保証承諾の状況	
1 制度別保証承諾	4
2 金融機関別保証承諾	5
3 業種別保証承諾	6
4 資金用途別保証承諾	7
5 金額別保証承諾	7
6 期間別保証承諾	8
7 新規・継続別保証承諾	8
8 店別保証承諾	8
9 市町村別保証承諾	9
10 小額融資市町村別保証承諾	10
◇ 代位弁済の状況	
1 制度別代位弁済	11
2 業種別代位弁済	12
3 金融機関別代位弁済	13
4 店別代位弁済	13
◇ 金融機関店舗ランキング	14

表紙の図柄は

中小企業者と信用保証協会がともに大きくはばたき、飛躍発展する未来を表す協会記章を中心にデザインし、円の広がりには飛躍発展を二重に表現したものです。

バックカラーは、県花“べにばな”をイメージしたものです。

今月の保証動向

平成 29 年 12 月分

業 務 概 要

(単位：千円)

項 目	当 月				本 年 度 累 計			
	件 数	金 額	前年同月比		件 数	金 額	前年同月比	
			件 数	金 額			件 数	金 額
保 証 承 諾	1,573	17,744,858	90.4	102.7	7,931	81,132,706	95.9	90.3
保 証 債 務 残 高					35,016	311,171,838	93.8	91.7
代 位 弁 済	26	192,471	78.8	48.6	212	2,292,609	76.5	67.3
求 償 権 回 収 (元 金)	13	124,995	118.2	122.3	81	1,021,987	152.8	153.9

保証承諾

12月の保証承諾は1,573件、17,745百万円となり、前年比で、件数は90.4%、金額は102.7%となった。

業種別では、製造業が108.9%、サービス業が106.1%、建設業が102.3%、卸売業が100.7%、小売業が97.1%となった。

保証債務残高

12月末の保証債務残高は、35,016件、311,172百万円となり、件数は93.8%、金額は91.7%と減少した。

代位弁済

12月の代位弁済は、26件、192百万円となり、件数は78.8%、金額は48.6%と減少した。

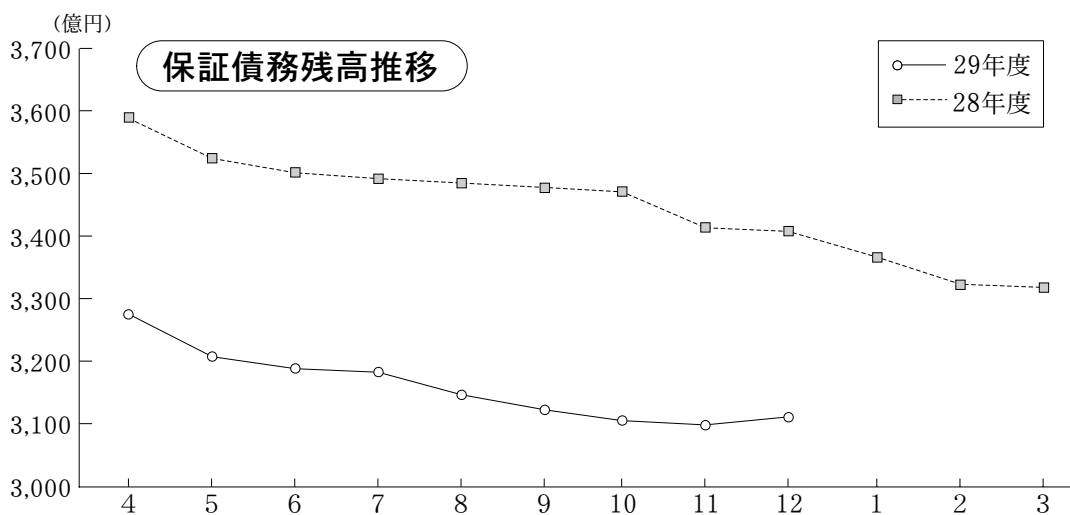
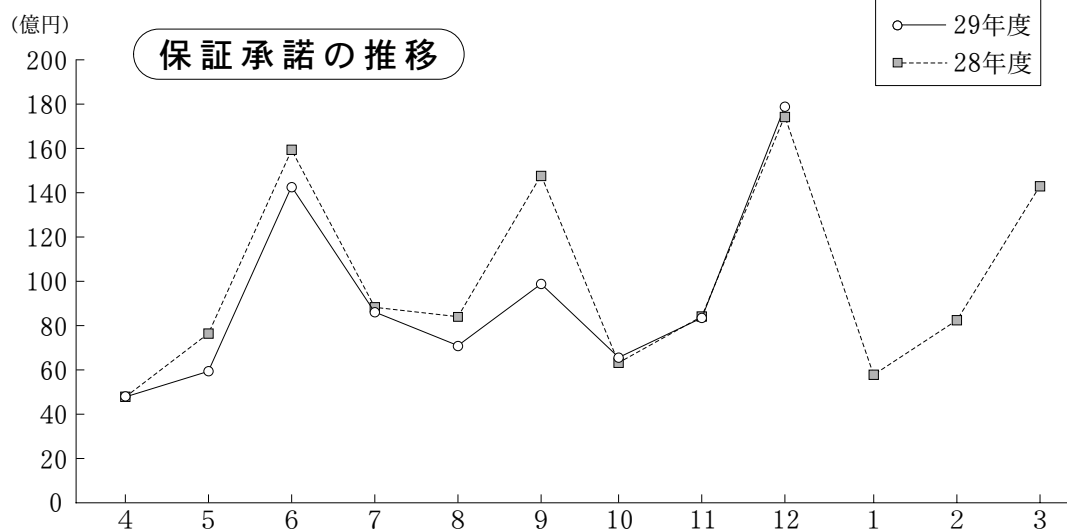
回収

12月の回収は、13件、125百万円となり、件数は118.2%、金額は122.3%と増加した。

業務の推移

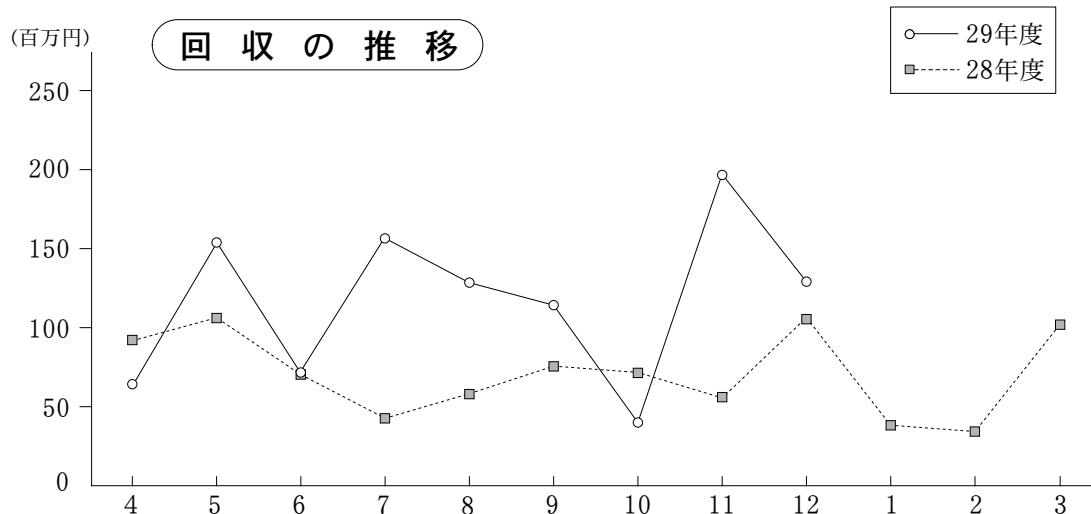
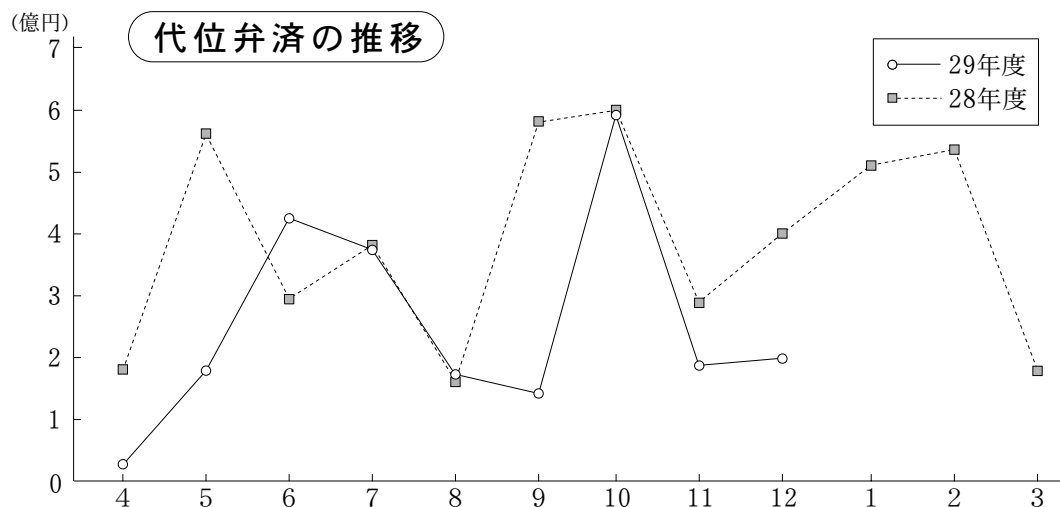
(単位：千円)

項目別	保証承諾						保証債務残高					
	平成29年度			平成28年度			平成29年度			平成28年度		
	件数	金額	前年比	件数	金額	前年比	件数	金額	前年比	件数	金額	前年比
4	561	4,473,638	96.9	518	4,614,653	90.2	36,215	326,340,110	91.4	38,490	356,918,201	94.1
5	662	5,789,379	79.2	634	7,308,791	126.0	35,885	321,745,651	91.7	38,072	350,970,570	93.6
6	1,224	14,288,267	93.6	1,292	15,268,771	96.8	35,601	318,851,238	91.6	37,807	348,239,235	93.6
7	750	8,055,321	97.6	777	8,251,464	85.3	35,502	317,963,485	91.7	37,754	346,676,980	92.2
8	729	6,871,036	83.5	781	8,226,764	94.1	35,385	315,617,224	91.4	37,694	345,180,421	92.4
9	1,001	9,569,500	64.5	1,129	14,831,959	107.3	35,193	313,830,234	91.2	37,580	344,152,324	92.3
上期計	4,927	49,047,141	83.8	5,131	58,502,402	99.3	-	-	-	-	-	-
10	628	6,222,046	104.9	593	5,933,920	95.8	35,074	311,221,311	90.7	37,599	343,267,892	92.6
11	803	8,118,661	99.4	803	8,166,209	101.3	34,968	309,825,040	91.1	37,392	340,099,369	92.6
12	1,573	17,744,858	102.7	1,741	17,270,743	90.9	35,016	311,171,838	91.7	37,350	339,323,878	92.5
1	0	0	-	685	5,629,633	114.2	0	0	-	37,106	334,954,399	92.0
2	0	0	-	925	7,848,083	100.7	0	0	-	36,841	331,841,021	91.9
3	0	0	-	1,479	14,485,102	89.4	0	0	-	36,552	331,137,634	91.5
下期計	-	-	-	6,226	59,333,690	95.4	-	-	-	-	-	-
合計	-	-	-	11,357	117,836,093	97.3	-	-	-	-	-	-



(単位：千円)

項目別	代位弁済 (元利)						求償権回収 (元金)					
	平成29年度			平成28年度			平成29年度			平成28年度		
	件数	金額	前年比	件数	金額	前年比	件数	金額	前年比	件数	金額	前年比
4	8	34,902	19.3	14	180,918	128.3	9	63,277	69.8	3	90,673	132.0
5	16	174,722	32.7	26	535,049	2504.7	3	148,194	145.0	8	102,189	95.6
6	31	415,976	141.8	44	293,294	222.5	6	73,239	103.7	7	70,617	81.5
7	30	370,966	97.6	31	380,007	116.5	9	148,360	343.3	4	43,219	31.3
8	16	170,480	111.8	19	152,422	32.9	13	121,755	209.3	5	58,186	126.6
9	20	154,335	27.3	47	566,082	204.7	11	109,636	147.9	8	74,115	130.5
上期計	121	1,321,381	62.7	181	2,107,771	155.0	51	664,461	151.4	35	439,000	87.3
10	50	597,256	98.0	29	609,595	99.9	8	38,556	56.0	6	68,886	70.3
11	15	181,501	62.3	34	291,309	78.8	9	193,976	359.3	1	53,981	94.7
12	26	192,471	48.6	33	396,179	140.9	13	124,995	122.3	11	102,232	150.2
1	0	0	-	36	509,124	465.1	0	0	-	7	37,668	47.9
2	0	0	-	31	534,536	233.2	0	0	-	7	35,237	23.6
3	0	0	-	37	173,890	134.4	0	0	-	10	96,389	149.5
下期計	-	-	-	200	2,514,633	145.4	-	-	-	42	394,393	76.5
合計	-	-	-	381	4,622,404	149.6	-	-	-	77	833,393	81.8



◇保証承諾の状況

1 制度別保証承諾

(単位：百万円)

項 目	当 月			本 年 度 累 計				保 証 債 務 残 高			
	件数	金 額	前年比	件数	金 額	構成比	前年比	件数	金 額	構成比	前年比
一 般	392	4,947	203.9	1,783	22,513	27.7	120.9	6,072	61,488	19.8	105.3
小 額 融 資	40	225	55.3	313	2,164	2.7	77.1	2,074	7,514	2.4	94.3
小 口 零 細	98	255	105.8	723	1,841	2.3	90.1	4,156	5,915	1.9	97.1
追 認	0	0	-	0	0	-	-	12	49	-	56.0
商 工 業 振 興 資 金	50	1,015	129.4	249	5,184	6.4	87.2	2,927	45,848	14.7	92.7
近 代 化	18	364	324.9	134	1,159	1.4	195.5	922	8,991	2.9	96.7
(内 創 業 関 連 等)	15	72	102.0	122	579	0.7	121.5	771	2,557	0.8	111.4
(内 再 挑 戦)	0	0	-	1	2	-	-	2	7	-	108.8
セーフティネット	17	420	46.5	144	4,057	5.0	67.7	6,186	64,692	20.8	77.8
長 期 経 営	0	0	-	1	20	-	-	114	2,020	0.6	82.5
当 座 貸 越	54	1,405	80.4	432	9,806	12.1	68.9	1,447	32,547	10.5	95.4
カードローン	347	1,601	68.9	2,513	11,232	13.8	85.6	7,501	33,367	10.7	97.8
特 定 社 債	4	152	63.3	26	1,360	1.7	64.2	274	14,426	4.6	93.2
市 町 村	23	169	122.3	138	1,073	1.3	68.9	1,535	8,900	2.9	85.0
季 節	512	6,772	90.2	1,352	17,029	21.0	88.3	712	8,544	2.7	86.1
根 保 証	5	56	458.7	18	215	0.3	95.5	22	258	0.1	89.7
流 動 資 産 担 保	5	254	160.6	26	1,455	1.8	88.0	43	2,273	0.7	93.8
震 災 緊 急	0	0	-	0	0	-	-	513	5,259	1.7	69.0
事 業 再 生	0	0	-	0	0	-	-	0	0	-	-
事 業 再 生 円 滑 化	0	0	-	0	0	-	-	0	0	-	-
経 営 改 善 サ ポ ー ト	0	0	-	14	162	0.2	28.7	53	1,660	0.5	153.3
経 営 力 強 化	8	110	42.7	62	1,649	2.0	145.7	320	6,360	2.0	107.6
条件変更改善型借換保証	0	0	-	3	215	0.3	-	3	211	0.1	-
経 保 G L 保 証	0	0	-	0	0	-	-	0	0	-	-
長 期 安 定	0	0	-	0	0	-	-	90	550	0.2	87.9
経 営 安 定 関 連	0	0	-	0	0	-	-	16	109	-	73.7
金 融 安 定 化	0	0	-	0	0	-	-	24	193	0.1	80.4
そ の 他	0	0	-	0	0	-	-	0	0	-	-
合 計	1,573	17,745	102.7	7,931	81,133	100.0	90.3	35,016	311,172	100.0	91.7

※セーフティネットには「景気対応緊急保証」を含む

(単位：百万円)

上 記 合 計 の う ち	当 月			本 年 度 累 計				保 証 債 務 残 高			
	件数	金 額	前年比	件数	金 額	構成比	前年比	件数	金 額	構成比	前年比
借 換 保 証	89	1,383	100.9	630	10,146	12.5	122.6	4,772	56,606	18.2	94.1
県 商 工 業 振 興 資 金	198	1,959	108.1	1,379	11,224	13.8	78.9	13,100	98,004	31.5	85.9

◇保証承諾の状況

2 金融機関別保証承諾

(単位：百万円)

項 目	当 月			本 年 度 累 計				保 証 債 務 残 高			
	件数	金 額	前年比	件数	金 額	構成比	前年比	件数	金 額	構成比	前年比
みずほ銀行	0	0	-	6	79	0.1	41.4	32	711	0.2	99.6
三菱東京UFJ銀行	0	0	-	0	0	-	-	0	0	-	-
(都市銀行計)	0	0	-	6	79	0.1	41.4	32	711	0.2	99.6
山形銀行	342	4,155	90.1	1,963	20,263	25.0	68.7	9,785	95,064	30.6	88.5
荘内銀行	295	3,809	82.6	1,457	17,844	22.0	86.9	5,964	66,092	21.2	91.5
きらやか銀行	396	5,397	124.5	1,698	21,091	26.0	98.9	7,790	78,993	25.4	89.5
七十七銀行	1	79	1570.0	3	119	0.1	53.4	20	392	0.1	82.3
秋田銀行	0	0	-	0	0	-	-	0	0	-	-
北都銀行	1	4	266.7	9	54	0.1	104.4	47	371	0.1	97.5
東邦銀行	0	0	-	0	0	-	-	2	52	-	2183.1
(地方銀行計)	1,035	13,443	99.1	5,130	59,371	73.2	82.9	23,608	240,963	77.4	89.6
山形信用金庫	139	1,054	126.7	620	4,419	5.4	120.3	2,488	13,333	4.3	100.8
米沢信用金庫	70	641	133.6	320	2,637	3.2	113.7	1,483	11,427	3.7	92.2
新庄信用金庫	63	340	107.1	295	2,347	2.9	127.6	1,064	6,890	2.2	105.7
鶴岡信用金庫	127	1,520	175.8	593	5,898	7.3	131.2	2,079	15,019	4.8	103.0
村上信用金庫	0	0	-	0	0	-	-	0	0	-	-
(信用金庫計)	399	3,555	142.6	1,828	15,301	18.9	124.2	7,114	46,669	15.0	99.9
北郡信用組合	67	355	60.4	491	2,869	3.5	106.4	2,030	9,771	3.1	104.1
山形中央信用組合	46	220	160.1	223	1,291	1.6	155.9	1,098	4,683	1.5	95.3
山形第一信用組合	23	111	31.6	226	1,565	1.9	112.3	925	5,483	1.8	91.5
(信用組合計)	136	686	63.7	940	5,725	7.1	116.4	4,053	19,938	6.4	98.2
商工組合中央金庫	3	61	43.9	24	629	0.8	79.2	198	2,800	0.9	102.5
日本公庫(旧中小)	0	0	-	0	0	-	-	0	0	-	-
日本公庫(旧国金)	0	0	-	0	0	-	-	0	0	-	-
日本公庫(旧国際)	0	0	-	0	0	-	-	0	0	-	-
日本政策投資銀行	0	0	-	0	0	-	-	0	0	-	-
(政府系銀行計)	3	61	43.9	24	629	0.8	79.2	198	2,800	0.9	102.5
山形市農業協同組合	0	0	-	3	27	-	134.8	9	87	-	127.6
山形農業協同組合	0	0	-	0	0	-	-	2	3	-	68.2
山形おきたま農協	0	0	-	0	0	-	-	0	0	-	-
西村山農業協同組合	0	0	-	0	0	-	-	0	0	-	-
(農協系計)	0	0	-	3	27	0.0	134.8	11	91	0.0	123.6
信金中央金庫	0	0	-	0	0	-	-	0	0	-	-
あおぞら銀行	0	0	-	0	0	-	-	0	0	-	-
農林中央金庫	0	0	-	0	0	-	-	0	0	-	-
東北労働金庫	0	0	-	0	0	-	-	0	0	-	-
生・損保	0	0	-	0	0	-	-	0	0	-	-
(その他計)	0	0	-	0	0	-	-	0	0	-	-
合 計	1,573	17,745	102.7	7,931	81,133	100.0	90.3	35,016	311,172	100.0	91.7

◇保証承諾の状況

3 業 種 別 保 証 承 諾

(単位：百万円)

項 目	当 月			本 年 度 累 計				保 証 債 務 残 高			
	件 数	金 額	前年比	件 数	金 額	構成比	前年比	件 数	金 額	構成比	前年比
食 料 品	39	630	97.6	206	3,366	4.1	88.8	1,068	15,505	5.0	92.9
織 維 品	31	458	130.6	139	1,831	2.3	96.6	609	6,219	2.0	91.7
木 材 ・ 木 製 品	13	132	95.6	72	698	0.9	112.5	280	2,521	0.8	99.0
家 具 ・ 建 具	23	226	112.4	104	971	1.2	97.1	390	3,093	1.0	93.6
紙	8	167	167.8	16	228	0.3	104.2	83	1,009	0.3	88.0
印 刷 製 本	13	123	61.3	61	599	0.7	70.1	331	3,565	1.1	89.0
化 学	1	25	57.3	10	256	0.3	109.6	41	1,128	0.4	98.3
石 油 ・ 石 炭 製 品	0	0	-	0	0	-	-	1	191	0.1	100.0
ゴ ム	6	50	87.6	31	544	0.7	108.2	194	2,935	0.9	89.9
皮 革	3	120	96.0	14	271	0.3	143.3	36	424	0.1	103.5
窯 業	7	18	31.3	34	452	0.6	75.7	247	2,908	0.9	82.7
機 械	52	979	138.0	223	4,014	4.9	94.6	1,266	18,403	5.9	93.8
電 気 機 器	15	141	90.1	94	1,104	1.4	68.5	530	6,249	2.0	84.8
車 輛	7	93	103.4	41	574	0.7	104.4	203	2,162	0.7	86.0
船 舶	1	3	-	2	13	-	61.9	9	61	-	75.8
金 属	41	677	95.9	167	2,441	3.0	74.2	953	12,806	4.1	92.5
そ の 他	40	243	141.6	207	1,012	1.2	93.5	938	4,091	1.3	93.3
(製 造 計)	300	4,085	108.9	1,421	18,373	22.6	88.8	7,179	83,270	26.8	91.7
卸 売	168	2,225	100.7	743	10,122	12.5	89.8	2,796	29,217	9.4	88.8
小 売	362	2,988	97.1	1,913	13,937	17.2	88.1	8,498	52,371	16.8	92.4
(卸 ・ 小 売 計)	530	5,213	98.6	2,656	24,058	29.7	88.8	11,294	81,589	26.2	91.1
農 林 漁 業	8	106	132.0	42	570	0.7	112.9	146	1,110	0.4	98.1
鉱 業	5	64	110.4	14	250	0.3	74.7	57	860	0.3	89.3
建 設	445	5,219	102.3	2,340	23,152	28.5	91.7	8,803	63,921	20.5	91.9
倉 庫 運 輸	27	493	101.9	153	2,374	2.9	79.9	942	11,572	3.7	91.5
サ ー ビ ス	214	2,105	106.1	1,107	10,058	12.4	95.1	5,513	52,323	16.8	92.3
不 動 産	34	378	77.0	153	1,596	2.0	73.6	833	10,567	3.4	90.0
そ の 他	10	83	270.7	45	701	0.9	249.1	249	5,960	1.9	95.8
合 計	1,573	17,745	102.7	7,931	81,133	100.0	90.3	35,016	311,172	100.0	91.7

※平成27年8月末統計より、主たる業種別統計から使途業種別統計へ変更となった。

◇保証承諾の状況

4 資金使途別保証承諾

(単位：百万円)

項 目	当 月			本 年 度 累 計			
	件数	金 額	前年比	件数	金 額	構成比	前年比
運 転 資 金	1,040	12,764	107.1	4,010	49,594	61.1	98.0
設 備 資 金	106	1,579	162.9	725	7,161	8.8	84.5
運 転 設 備 資 金	427	3,402	77.7	3,196	24,378	30.0	79.2
合 計	1,573	17,745	102.7	7,931	81,133	100.0	90.3

5 金額別保証承諾

(単位：百万円)

項 目	当 月			本 年 度 累 計			
	件数	金 額	前年比	件数	金 額	構成比	前年比
100万円以下	157	138	82.6	945	829	1.0	108.9
300万円以下	390	915	76.3	2,235	5,277	6.5	102.2
500万円以下	258	1,189	93.9	1,331	6,139	7.6	92.7
1,000万円以下	305	2,685	97.4	1,415	12,216	15.1	89.8
1,500万円以下	100	1,403	109.2	424	5,841	7.2	92.2
2,000万円以下	140	2,750	70.3	655	12,734	15.7	79.5
3,000万円以下	149	4,346	116.9	508	14,498	17.9	95.1
5,000万円以下	54	2,431	110.2	313	13,718	16.9	95.6
7,000万円以下	6	372	88.7	37	2,243	2.8	96.1
8,000万円以下	6	479	199.4	27	2,125	2.6	68.7
1億円以下	4	380	380.0	16	1,531	1.9	112.0
1億円超	4	657	-	25	3,983	4.9	79.9
合 計	1,573	17,745	102.7	7,931	81,133	100.0	90.3

(1件平均保証承諾 10,230 千円 94.1%)

◇保証承諾の状況

6 期間別保証承諾

(単位：百万円)

項目	当 月			本 年 度 累 計			
	件数	金 額	前年比	件数	金 額	構成比	前年比
3ヶ月以下	37	395	140.5	214	1,841	2.3	71.5
6ヶ月以下	517	7,015	89.8	1,479	18,997	23.4	86.0
1年以下	248	2,912	459.3	726	10,622	13.1	184.5
2年以下	405	2,928	73.7	2,972	20,624	25.4	76.9
3年以下	17	102	111.2	133	376	0.5	101.7
4年以下	13	24	47.2	75	283	0.3	119.6
5年以下	96	606	104.3	645	3,822	4.7	66.0
7年以下	130	1,379	71.5	1,034	10,734	13.2	86.8
10年以下	80	1,285	82.7	526	9,652	11.9	109.0
10年超	30	1,100	300.0	127	4,182	5.2	83.4
合 計	1,573	17,745	102.7	7,931	81,133	100.0	90.3

(平均保証期間 3 年 3 ヶ月)

7 新規・継続別保証承諾

(単位：百万円)

項目	当 月			本 年 度 累 計			
	件数	金 額	前年比	件数	金 額	構成比	前年比
新 規	101	580	208.3	589	3,292	4.1	106.0
継 続	1,472	17,165	101.0	7,342	77,840	95.9	89.7
合 計	1,573	17,745	102.7	7,931	81,133	100.0	90.3

8 店別保証承諾

(単位：百万円)

項目	当 月			本 年 度 累 計				保 証 債 務 残 高			
	件数	金 額	前年比	件数	金 額	構成比	前年比	件数	金 額	構成比	前年比
本 店	702	7,670	100.9	3,622	35,233	43.4	89.8	16,263	138,776	44.6	92.0
米 沢 支 店	214	2,268	88.0	1,118	11,117	13.7	80.5	5,262	47,834	15.4	87.5
長 井 支 店	84	830	153.7	383	3,593	4.4	94.5	1,864	15,284	4.9	87.8
新 庄 支 店	138	1,574	106.0	638	6,857	8.5	95.6	2,513	22,111	7.1	98.1
酒 田 支 店	217	2,652	90.8	1,188	13,714	16.9	94.6	4,902	47,821	15.4	94.1
鶴 岡 支 店	218	2,752	128.3	982	10,618	13.1	93.6	4,212	39,345	12.6	91.5
合 計	1,573	17,745	102.7	7,931	81,133	100.0	90.3	35,016	311,172	100.0	91.7

◇保証承諾の状況

9 市 町 村 別 保 証 承 諾

(単位：百万円)

項 目	当 月			本 年 度 累 計				保 証 債 務 残 高			
	件数	金 額	前年比	件数	金 額	構成比	前年比	件数	金 額	構成比	前年比
山 形 市	324	3,268	99.1	1,637	15,699	19.3	91.2	7,386	66,419	21.3	90.0
米 沢 市	130	1,446	97.6	642	6,543	8.1	71.8	3,101	30,573	9.8	88.7
鶴 岡 市	209	2,701	129.2	942	10,334	12.7	94.4	4,032	37,442	12.0	91.1
酒 田 市	174	2,293	98.9	926	11,316	13.9	98.0	3,747	39,287	12.6	95.5
新 庄 市	90	1,002	125.4	375	4,202	5.2	100.2	1,446	13,571	4.4	100.3
寒 河 江 市	71	892	103.7	328	4,091	5.0	100.0	1,306	12,212	3.9	94.5
上 山 市	42	278	73.2	184	1,675	2.1	70.5	983	8,171	2.6	91.5
村 山 市	35	678	282.1	177	1,972	2.4	93.1	781	6,143	2.0	94.6
長 井 市	45	537	170.3	204	1,994	2.5	82.7	964	8,806	2.8	85.1
天 童 市	83	1,123	95.7	446	4,560	5.6	83.2	1,698	16,891	5.4	94.5
東 根 市	45	600	107.6	283	2,845	3.5	104.2	1,212	9,795	3.1	93.3
尾 花 沢 市	18	138	94.1	130	1,137	1.4	87.0	629	5,195	1.7	93.8
南 陽 市	37	348	66.8	210	2,049	2.5	94.4	949	7,388	2.4	84.7
(市 計)	1,303	15,303	107.9	6,484	68,419	84.3	90.4	28,234	261,893	84.2	91.8
中 山 町	11	65	66.4	46	283	0.3	66.1	196	1,077	0.3	98.3
山 辺 町	15	117	98.2	81	642	0.8	117.4	466	2,995	1.0	101.3
大 江 町	9	89	81.7	52	370	0.5	93.1	262	1,255	0.4	89.2
朝 日 町	4	20	22.8	27	179	0.2	76.4	156	649	0.2	98.0
西 川 町	10	90	156.0	38	347	0.4	111.1	220	1,698	0.5	95.1
河 北 町	26	257	66.3	145	1,173	1.4	75.9	707	4,978	1.6	93.6
大 石 田 町	9	55	62.6	48	259	0.3	56.2	258	1,295	0.4	85.6
白 鷹 町	23	170	154.3	92	795	1.0	145.4	457	2,835	0.9	93.8
飯 豊 町	7	65	201.6	40	466	0.6	90.3	211	2,106	0.7	93.3
小 国 町	9	59	71.0	47	338	0.4	104.1	234	1,542	0.5	85.0
高 畠 町	30	343	75.6	191	2,024	2.5	106.0	865	8,090	2.6	86.3
川 西 町	17	131	108.0	75	501	0.6	80.2	347	1,779	0.6	85.3
舟 形 町	8	151	136.2	34	460	0.6	119.5	142	1,114	0.4	96.6
大 蔵 村	2	26	97.0	19	147	0.2	82.3	104	712	0.2	88.1
戸 沢 村	6	24	102.6	30	192	0.2	109.2	103	443	0.1	89.3
鮭 川 村	7	82	76.2	29	288	0.4	62.1	127	820	0.3	79.3
真 室 川 町	8	117	94.4	42	444	0.5	102.5	143	1,226	0.4	91.6
金 山 町	4	16	45.6	28	158	0.2	84.9	127	643	0.2	95.4
最 上 町	13	157	60.7	81	966	1.2	83.6	321	3,583	1.2	102.0
三 川 町	9	51	93.8	40	284	0.4	72.6	178	1,712	0.6	88.5
庄 内 町	27	161	41.0	176	1,367	1.7	70.0	765	5,903	1.9	90.6
遊 佐 町	16	198	94.6	86	1,030	1.3	104.7	393	2,824	0.9	89.6
(町 村 計)	270	2,442	79.0	1,447	12,714	15.7	89.8	6,782	49,279	15.8	91.4
合 計	1,573	17,745	102.7	7,931	81,133	100.0	90.3	35,016	311,172	100.0	91.7

◇保証承諾の状況

10 小 額 融 資 市 町 村 別 保 証 承 諾

(単 位 : 千 円)

項 目	当 月			本 年 度 累 計			保 証 債 務 残 高		
	件 数	金 額	前 年 比	件 数	金 額	前 年 比	件 数	金 額	前 年 比
山 形 市	5	25,990	20.1	46	261,540	55.9	424	1,286,488	86.7
米 沢 市	4	14,500	21.4	27	184,400	56.2	222	796,175	87.9
鶴 岡 市	6	38,000	190.0	26	165,150	116.8	157	496,840	106.0
酒 田 市	6	36,000	86.2	59	434,720	113.3	274	1,114,675	108.0
新 庄 市	0	0	-	15	115,300	95.7	96	394,920	103.1
寒 河 江 市	2	25,000	625.0	9	62,890	83.9	51	153,872	71.2
上 山 市	0	0	-	5	39,500	68.1	38	139,288	83.2
村 山 市	1	7,000	-	3	15,500	775.0	6	26,744	236.8
長 井 市	1	1,000	-	6	35,000	43.6	53	169,886	74.0
天 童 市	4	22,700	56.1	15	104,900	63.0	90	375,462	98.3
東 根 市	1	3,450	38.3	13	96,950	180.5	54	197,298	122.7
尾 花 沢 市	0	0	-	3	27,000	155.2	27	72,871	92.0
南 陽 市	1	4,000	-	15	88,100	70.5	78	266,832	89.9
(市 計)	31	177,640	53.5	242	1,630,950	80.8	1,570	5,491,348	94.4
中 山 町	0	0	-	0	0	-	12	17,559	68.3
山 辺 町	0	0	-	2	19,000	53.5	21	91,473	79.7
大 江 町	0	0	-	1	6,100	55.5	13	25,124	113.0
朝 日 町	0	0	-	0	0	-	4	9,582	75.8
西 川 町	0	0	-	0	0	-	6	23,972	188.9
河 北 町	0	0	-	3	33,500	57.2	9	58,055	136.6
大 石 田 町	0	0	-	1	10,000	-	14	29,588	92.5
白 鷹 町	1	4,900	40.8	4	19,900	44.7	37	130,476	83.3
飯 豊 町	1	20,000	-	3	41,000	192.5	15	56,117	109.0
小 国 町	1	3,920	-	2	8,920	-	9	29,097	101.3
高 畠 町	1	1,000	7.7	8	58,300	134.0	53	219,994	101.4
川 西 町	0	0	-	5	22,400	39.0	26	88,223	68.5
舟 形 町	0	0	-	1	30,000	181.8	4	53,127	84.9
大 蔵 村	0	0	-	1	2,900	10.2	7	25,979	68.8
戸 沢 村	1	6,800	-	2	9,800	-	10	24,683	67.3
鮭 川 村	0	0	-	1	3,100	13.5	8	32,854	85.0
真 室 川 町	0	0	-	0	0	-	6	24,257	136.4
金 山 町	0	0	-	2	5,900	118.0	16	59,418	81.2
最 上 町	0	0	-	2	8,400	11.3	34	154,110	89.0
三 川 町	1	1,640	-	2	11,640	101.6	11	36,695	87.7
庄 内 町	2	5,500	73.3	24	175,200	70.0	132	608,740	100.4
遊 佐 町	1	3,500	77.8	7	66,490	103.6	57	223,218	104.4
(町 村 計)	9	47,260	63.4	71	532,550	67.8	504	2,022,341	94.2
合 計	40	224,900	55.3	313	2,163,500	77.1	2,074	7,513,689	94.3

◇代位弁済の状況

1 制度別代位弁済

(単位：千円)

項 目	当 月			本 年 度 累 計			
	件数	金 額	前年比	件数	金 額	構成比	前年比
一 般	3	7,787	15.7	40	425,564	18.6	73.0
小 額 融 資	2	4,838	29.9	13	59,333	2.6	59.8
小 口 零 細	1	1,055	32.6	13	22,165	1.0	74.9
追 認	0	0	-	0	0	-	-
商 工 業 振 興 資 金	1	1,411	6.1	10	126,176	5.5	30.4
近 代 化	1	7,922	-	8	28,678	1.3	84.4
(内 創 業 関 連 等)	1	7,922	-	8	28,678	1.3	111.5
(内 再 挑 戦)	0	0	-	0	0	-	-
セーフティネット	7	80,033	66.4	57	911,871	39.8	69.5
長 期 経 営	0	0	-	2	17,749	0.8	24.4
当 座 貸 越	0	0	-	4	49,833	2.2	101.2
カードローン	3	5,278	65.1	28	75,122	3.3	93.9
特 定 社 債	0	0	-	0	0	-	-
市 町 村	0	0	-	6	62,004	2.7	242.5
季 節	1	4,021	21.0	4	23,491	1.0	22.4
根 保 証	0	0	-	0	0	-	-
流 動 資 産 担 保	0	0	-	1	11,967	0.5	28.6
震 災 緊 急	0	0	-	10	175,598	7.7	63.9
事 業 再 生	0	0	-	0	0	-	-
事 業 再 生 円 滑 化	0	0	-	0	0	-	-
経 営 改 善 サ ポ ー ト	0	0	-	0	0	-	-
経 営 力 強 化	4	42,038	37.3	9	252,395	11.0	134.8
条件変更改善型借換保証	0	0	-	0	0	-	-
経 保 G L 保 証	0	0	-	0	0	-	-
長 期 安 定	2	1,326	36.9	5	12,144	0.5	27.3
経 営 安 定 関 連	0	0	-	0	0	-	-
金 融 安 定 化	1	36,762	775.2	2	38,519	1.7	812.3
そ の 他	0	0	-	0	0	-	-
合 計	26	192,471	48.6	212	2,292,609	100.0	67.3

※セーフティネットには「景気対応緊急保証」を含む

(単位：千円)

上 記 合 計 の う ち	当 月			本 年 度 累 計			
	件数	金 額	前年比	件数	金 額	構成比	前年比
借 換 保 証	11	120,793	47.3	77	1,328,997	58.0	93.8
県 商 工 業 振 興 資 金	5	15,226	31.7	55	447,298	19.5	49.3

◇代位弁済の状況

2 業種別代位弁済

(単位：千円)

項 目	当 月			本 年 度 累 計			
	件 数	金 額	前年比	件 数	金 額	構成比	前年比
食 料 品	2	1,326	1.1	5	6,941	0.3	1.4
織 維 品	0	0	-	10	162,453	7.1	85.7
木 材 ・ 木 製 品	0	0	-	0	0	-	-
家 具 ・ 建 具	1	5,024	25.4	1	5,024	0.2	25.4
紙	0	0	-	0	0	-	-
印 刷 製 本	0	0	-	4	154,906	6.8	286.2
化 学	0	0	-	1	7,076	0.3	-
石 油 ・ 石 炭 製 品	0	0	-	0	0	-	-
ゴ ム	0	0	-	1	14,592	0.6	-
皮 革	0	0	-	0	0	-	-
窯 業	0	0	-	0	0	-	-
機 械	0	0	-	1	17,309	0.8	134.8
電 気 機 器	0	0	-	8	121,481	5.3	166.8
車 輛	0	0	-	0	0	-	-
船 舶	0	0	-	0	0	-	-
金 属	0	0	-	3	15,142	0.7	294.5
そ の 他	0	0	-	2	14,088	0.6	334.0
(製 造 計)	3	6,350	3.7	36	519,013	22.6	61.1
卸 売	6	46,600	-	23	329,129	14.4	142.4
小 売	12	94,881	64.9	83	512,600	22.4	124.7
(卸 ・ 小 売 計)	18	141,481	96.7	106	841,729	36.7	131.0
農 林 漁 業	0	0	-	1	4,216	0.2	58.6
鉱 業	0	0	-	0	0	-	-
建 設	2	38,576	289.3	33	503,503	22.0	116.5
倉 庫 運 輸	0	0	-	0	0	-	-
サ ー ビ ス	3	6,064	9.1	30	327,751	14.3	26.1
不 動 産	0	0	-	6	96,396	4.2	85.7
そ の 他	0	0	-	0	0	-	-
合 計	26	192,471	48.6	212	2,292,609	100.0	67.3

※平成27年8月末統計より、主たる業種別統計から使途業種別統計へ変更となった。

◇代位弁済の状況

3 金融機関別代位弁済

(単位：千円)

項目	当 月			本 年 度 累 計			
	件数	金 額	前年比	件数	金 額	構成比	前年比
都 市 銀 行	0	0	-	0	0	-	-
地 方 銀 行	13	58,089	17.2	132	1,528,870	66.7	54.8
信 用 金 庫	4	20,595	35.0	59	577,132	25.2	140.2
信 用 組 合	9	113,787	-	21	186,607	8.1	119.3
政 府 系 金 融 機 関 等	0	0	-	0	0	-	-
そ の 他	0	0	-	0	0	-	-
合 計	26	192,471	48.6	212	2,292,609	100.0	67.3

4 店別代位弁済

(単位：千円)

項目	代 位 弁 済			求 償 権 回 収			求 償 権 残 高 (当 月 末)		
	件数	金 額	前年比	件数	金 額	前年比	件数	金 額	前年比
本店	当 月	11	114,969	69.8	5	57,840	236.8		
	本 年 度 累 計	102	1,166,619	58.8	41	629,079	172.3	2,625	22,667,834
米沢支店	当 月	5	10,227	19.1	2	10,842	57.9		
	本 年 度 累 計	33	417,471	101.0	16	89,469	77.2	1,207	10,223,852
長井支店	当 月	7	47,655	575.0	0	2,921	47.4		
	本 年 度 累 計	7	47,655	35.8	2	17,458	58.9	412	4,086,012
新庄支店	当 月	1	1,094	2.4	1	2,420	73.9		
	本 年 度 累 計	8	89,933	19.6	4	51,246	302.8	548	4,247,752
酒田支店	当 月	2	18,526	-	2	16,432	179.7		
	本 年 度 累 計	36	319,927	283.1	7	137,607	309.4	947	7,128,497
鶴岡支店	当 月	0	0	-	3	34,538	85.3		
	本 年 度 累 計	26	251,004	83.1	11	97,128	105.5	1,030	8,160,617
合 計	当 月	26	192,471	48.6	13	124,995	122.3		
	本 年 度 累 計	212	2,292,609	67.3	81	1,021,987	153.9	6,769	56,514,564

金融機関店舗ランキング

(政府系金融機関を除く 単位：百万円)

☆保証債務残高ベスト50

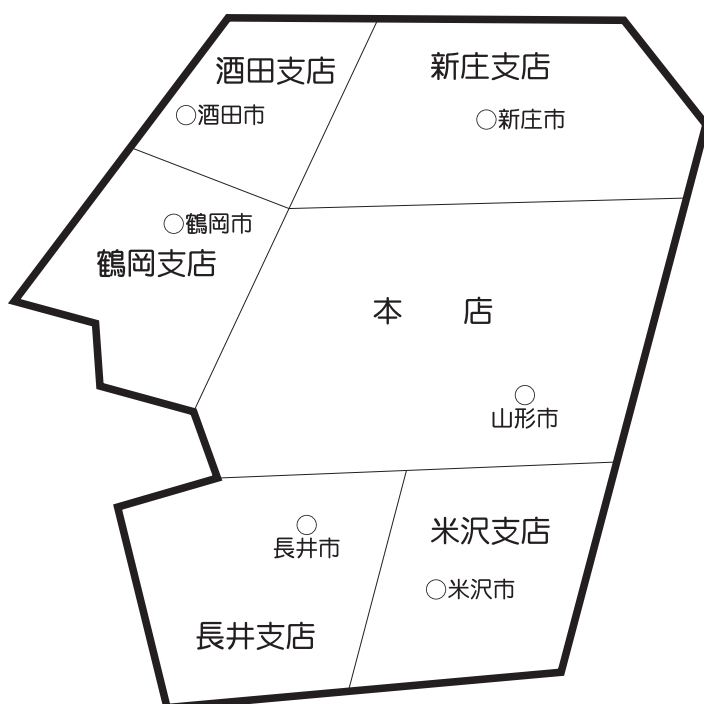
【平成29年12月31日 現在】

【前年同月】

順位	金融機関	債務残高
1	山形銀行米沢支店	8,572
2	荘内銀行本店	7,075
3	荘内銀行酒田中央支店	6,633
4	山形銀行酒田支店	6,054
5	山形銀行本店	5,481
6	荘内銀行山形営業部	5,225
7	きらやか銀行天童支店	4,828
8	山形銀行鶴岡支店	4,096
9	山形銀行長井支店	4,044
10	きらやか銀行酒田支店	3,921
11	山形銀行新庄支店	3,861
12	荘内銀行新庄支店	3,809
13	荘内銀行酒田営業部	3,779
14	鶴岡信用金庫本店	3,698
15	荘内銀行米沢中央支店	3,513
16	山形銀行米沢駅前支店	3,125
17	きらやか銀行本店	2,712
18	鶴岡信用金庫酒田営業部	2,697
19	山形銀行上山支店	2,680
20	山形銀行金池支店	2,670
21	山形銀行寒河江中央支店	2,663
22	山形銀行鶴岡駅前支店	2,595
23	山形銀行宮町支店	2,513
24	山形銀行楯岡支店	2,482
25	新庄信用金庫本店	2,467
26	山形銀行東泉支店	2,465
27	きらやか銀行酒田中央支店	2,388
28	きらやか銀行中央営業部	2,377
29	山形銀行天童支店	2,291
30	山形銀行寿町支店	2,275
31	きらやか銀行寒河江支店	2,233
32	山形銀行東根支店	2,211
33	荘内銀行北支店	2,199
34	きらやか銀行米沢支店	2,145
35	荘内銀行余目支店	2,127
36	きらやか銀行新庄支店	2,113
37	山形銀行みずほ支店	2,061
38	荘内銀行東根支店	2,048
39	荘内銀行宝田支店	1,980
40	荘内銀行寒河江支店	1,965
41	山形銀行余目支店	1,929
42	荘内銀行天童中央支店	1,903
43	荘内銀行長井支店	1,873
44	山形銀行南館支店	1,862
45	米沢信用金庫本店	1,860
46	きらやか銀行桜町支店	1,836
47	山形銀行山形駅前支店	1,825
48	荘内銀行もがみ町支店	1,812
49	荘内銀行北山形支店	1,781
50	きらやか銀行山王前支店	1,757

順位	金融機関	債務残高
1	山形銀行米沢支店	9,523
2	荘内銀行本店	7,822
3	山形銀行酒田支店	6,780
4	荘内銀行酒田中央支店	6,743
5	荘内銀行山形営業部	6,248
6	山形銀行本店	6,220
7	山形銀行鶴岡支店	5,163
8	山形銀行長井支店	4,746
9	きらやか銀行天童支店	4,728
10	荘内銀行米沢中央支店	4,218
11	荘内銀行酒田営業部	3,968
12	きらやか銀行酒田支店	3,964
13	荘内銀行新庄支店	3,910
14	山形銀行新庄支店	3,883
15	鶴岡信用金庫本店	3,522
16	山形銀行米沢駅前支店	3,266
17	山形銀行金池支店	3,131
18	山形銀行宮町支店	2,962
19	きらやか銀行中央営業部	2,905
20	山形銀行上山支店	2,894
21	山形銀行天童支店	2,852
22	山形銀行楯岡支店	2,831
23	山形銀行鶴岡駅前支店	2,802
24	山形銀行寒河江中央支店	2,753
25	きらやか銀行本店	2,740
26	新庄信用金庫本店	2,644
27	きらやか銀行酒田中央支店	2,640
28	山形銀行東根支店	2,605
29	山形銀行東泉支店	2,591
30	山形銀行みずほ支店	2,559
31	鶴岡信用金庫酒田営業部	2,499
32	きらやか銀行寒河江支店	2,450
33	荘内銀行余目支店	2,381
34	荘内銀行東根支店	2,338
35	荘内銀行寒河江支店	2,333
36	きらやか銀行米沢支店	2,323
37	荘内銀行北支店	2,299
38	きらやか銀行新庄支店	2,269
39	山形銀行寿町支店	2,222
40	きらやか銀行桜町支店	2,173
41	山形銀行余目支店	2,058
42	きらやか銀行鶴岡支店	2,040
43	荘内銀行天童中央支店	2,014
44	山形銀行立谷川支店	2,007
45	山形銀行南館支店	1,994
46	きらやか銀行山王前支店	1,991
47	荘内銀行長井支店	1,955
48	荘内銀行北山形支店	1,868
49	山形銀行尾花沢支店	1,864
50	米沢信用金庫本店	1,850

企業のちかくで、 事業のちからに。



本 店 〒990-8580 山形市城南町一丁目1番1号 霞城セントラル内

12F 総務部 (総務統括課) TEL 023(647)2245
(システム経理課) TEL 023(647)2246
企業支援部 (企画推進課、経営支援課、保証審査課) TEL 023(647)2247

11F 管理部 (代位弁済課) TEL 023(647)2248
(管理回収課) TEL 023(647)2241
総務部・企業支援部・管理部 FAX 023(647)3201

11F 本店営業部 (保証第一課、保証第二課) TEL 023(647)2240
FAX 023(646)2883

URL <http://www.ysh.or.jp/>

米沢支店 米沢市駅前三丁目1番91号 〒992-0027 ☎(0238)23-7630(代)
FAX(0238)24-5647

鶴岡支店 鶴岡市本町二丁目7番5号 〒997-0034 ☎(0235)22-6122(代)
FAX(0235)24-6388

酒田支店 酒田市緑町20番60号 〒998-0858 ☎(0234)22-7644(代)
FAX(0234)24-3315

新庄支店 新庄市末広町8番21号 〒996-0031 ☎(0233)22-3171(代)
FAX(0233)22-7035

長井支店 長井市館町北6番27号 〒993-0011 ☎(0238)84-1674(代)
TASビル内 FAX(0238)84-1012