

# 信用保証 月報



Yh

平成29年

3 月号

山形県信用保証協会

YAMAGATA GUARANTEE

## 目 次

◇ 今月の保証動向	1
◇ 業務の推移	2
◇ 保証承諾の状況	
1 制度別保証承諾	4
2 金融機関別保証承諾	5
3 業種別保証承諾	6
4 資金用途別保証承諾	7
5 金額別保証承諾	7
6 期間別保証承諾	8
7 新規・継続別保証承諾	8
8 店別保証承諾	8
9 市町村別保証承諾	9
10 小額融資市町村別保証承諾	10
◇ 代位弁済の状況	
1 制度別代位弁済	11
2 業種別代位弁済	12
3 金融機関別代位弁済	13
4 店別代位弁済	13
◇ 金融機関店舗ランキング	14

### [経営支援相談窓口の設置について]

当協会では、中小企業者の皆様の経営の安定・発展にご協力するため、営業部・各支店に「経営支援相談窓口」を設置しています。

- ・資金繰りの安定を図るため（新規借入相談を含む）
- ・既存借入金の条件変更（返済方法、担保条件等）
- ・保証制度のご案内、制度認定機関のご紹介
- ・他の中小企業支援機関のご紹介
- ・簡易経営診断

等、経営上の問題についてのご相談を受け付けております。

企業支援部 TEL023(647)2247

### 表紙の図柄は

中小企業者と信用保証協会がともに大きくはばたき、飛躍発展する未来を表す協会記章を中心にデザインし、円の広がりには飛躍発展を二重に表現したものです。

バックカラーは、県花“べにばな”をイメージしたものです。

# 今月の保証動向

平成 29 年 3 月分

## 業 務 概 要

(単位：千円)

項 目	当 月				本 年 度 累 計			
	件 数	金 額	前年同月比		件 数	金 額	前年同月比	
			件 数	金 額			件 数	金 額
保 証 承 諾	1,479	14,485,102	124.1	89.4	11,357	117,836,093	104.4	97.3
保 証 債 務 残 高					36,552	331,137,634	94.2	91.5
代 位 弁 済	37	173,890	308.3	134.4	381	4,622,404	141.1	149.6
求 償 権 回 収 ( 元 金 )	10	96,389	200.0	149.5	77	833,393	104.1	81.8

### 保証承諾

3月の保証承諾は1,479件、14,485百万円となり、前年比で、件数は124.1%、金額は89.4%となった。

業種別では、製造業が113.0%、小売業が90.9%、建設業が86.3%、卸売業が74.6%、サービス業が71.6%となった。

### 保証債務残高

3月末の保証債務残高は、36,552件、331,138百万円となり、件数は94.2%、金額は91.5%と減少した。

### 代位弁済

3月の代位弁済は、37件、174百万円となり、件数は308.3%、金額は134.4%と増加した。

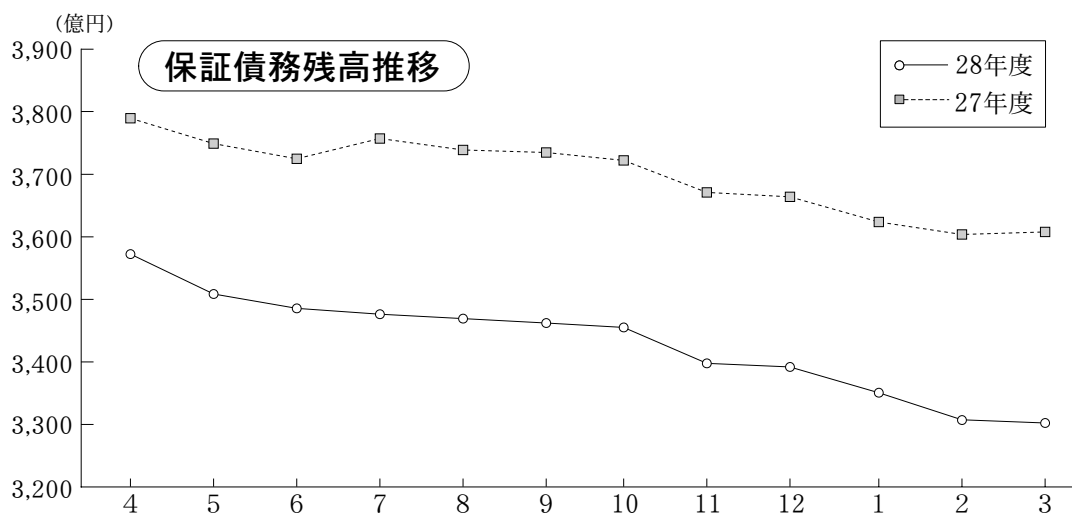
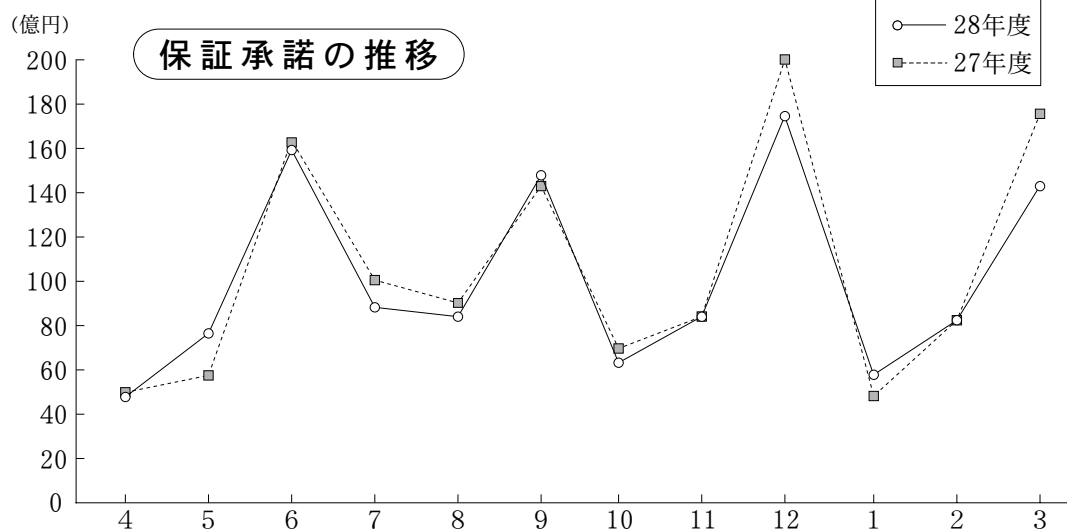
### 回収

3月の回収は、10件、96百万円となり、件数は200.0%、金額は149.5%と増加した。

# 業務の推移

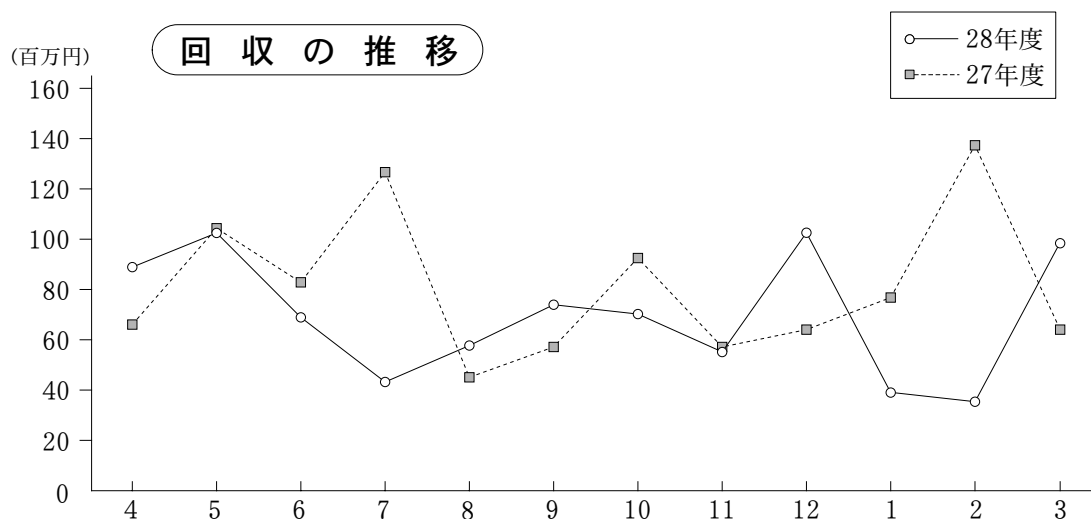
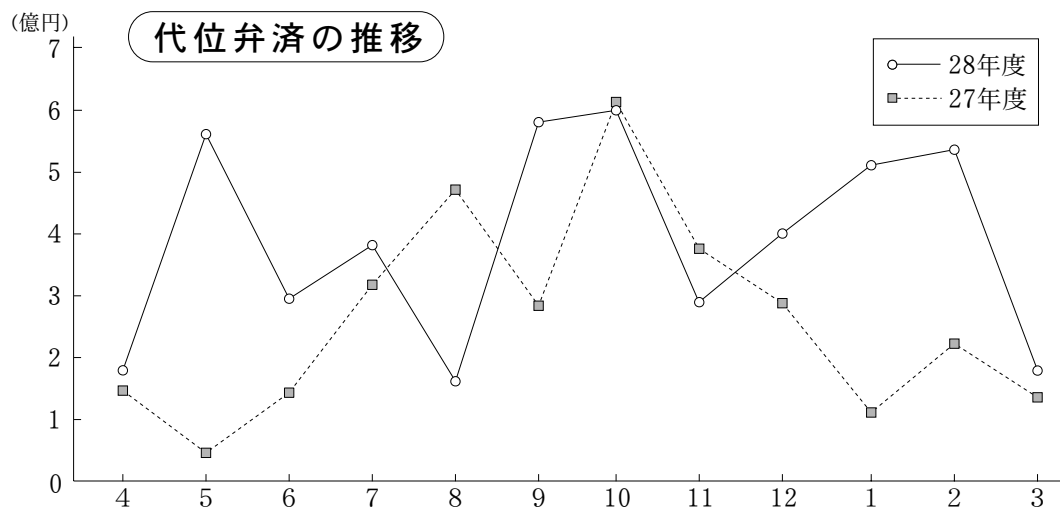
(単位：千円)

項目別	保証承諾						保証債務残高					
	平成28年度			平成27年度			平成28年度			平成27年度		
	件数	金額	前年比	件数	金額	前年比	件数	金額	前年比	件数	金額	前年比
4	518	4,614,653	90.2	587	5,114,987	116.3	38,490	356,918,201	94.1	39,068	379,316,996	97.0
5	634	7,308,791	126.0	639	5,799,779	74.6	38,072	350,970,570	93.6	38,896	375,136,415	97.1
6	1,292	15,268,771	96.8	1,380	15,777,527	100.8	37,807	348,239,235	93.6	38,840	372,044,372	96.8
7	777	8,251,464	85.3	901	9,677,459	91.6	37,754	346,676,980	92.2	39,301	375,951,334	97.8
8	781	8,226,764	94.1	802	8,743,802	92.5	37,694	345,180,421	92.4	39,211	373,560,046	97.1
9	1,129	14,831,959	107.3	1,177	13,829,008	82.1	37,580	344,152,324	92.3	39,300	372,845,102	96.7
上期計	5,131	58,502,402	99.3	5,486	58,942,562	91.1	-	-	-	-	-	-
10	593	5,933,920	95.8	627	6,196,602	81.6	37,599	343,267,892	92.6	39,325	370,784,302	96.3
11	803	8,166,209	101.3	720	8,060,962	90.7	37,392	340,099,369	92.6	39,203	367,390,326	96.1
12	1,741	17,270,743	90.9	1,579	18,991,197	89.8	37,350	339,323,878	92.5	39,156	366,862,945	95.1
1	685	5,629,633	114.2	522	4,931,480	78.9	37,106	334,954,399	92.0	38,990	363,884,344	95.0
2	925	7,848,083	100.7	753	7,792,995	99.0	36,841	331,841,021	91.9	38,783	361,181,357	94.8
3	1,479	14,485,102	89.4	1,192	16,194,902	88.6	36,552	331,137,634	91.5	38,810	361,706,243	94.1
下期計	6,226	59,333,690	95.4	5,393	62,168,138	88.8	-	-	-	-	-	-
合計	11,357	117,836,093	97.3	10,879	121,110,700	89.9	-	-	-	-	-	-



(単位：千円)

項目別	代位弁済 (元利)						求償権回収 (元金)					
	平成28年度			平成27年度			平成28年度			平成27年度		
	件数	金額	前年比	件数	金額	前年比	件数	金額	前年比	件数	金額	前年比
4	14	180,918	128.3	13	140,985	281.4	3	90,673	132.0	7	68,668	69.6
5	26	535,049	2504.7	6	21,362	6.1	8	102,189	95.6	4	106,840	151.8
6	44	293,294	222.5	22	131,831	34.7	7	70,617	81.5	5	86,596	85.1
7	31	380,007	116.5	26	326,061	137.0	4	43,219	31.3	9	138,048	83.5
8	19	152,422	32.9	34	462,808	497.7	5	58,186	126.6	5	45,963	65.9
9	47	566,082	204.7	27	276,479	87.8	8	74,115	130.5	4	56,786	57.4
上期計	181	2,107,771	155.0	128	1,359,526	95.4	35	439,000	87.3	34	502,901	83.1
10	29	609,595	99.9	34	610,085	115.2	6	68,886	70.3	4	98,017	71.5
11	34	291,309	78.8	24	369,905	293.3	1	53,981	94.7	11	56,976	82.9
12	33	396,179	140.9	27	281,228	282.4	11	102,232	150.2	9	68,041	46.7
1	36	509,124	465.1	20	109,454	63.7	7	37,668	47.9	5	78,613	230.9
2	31	534,536	233.2	25	229,260	102.9	7	35,237	23.6	6	149,362	151.0
3	37	173,890	134.4	12	129,365	49.2	10	96,389	149.5	5	64,466	61.8
下期計	200	2,514,633	145.4	142	1,729,297	122.4	42	394,393	76.5	40	515,475	87.6
合計	381	4,622,404	149.6	270	3,088,823	108.8	77	833,393	81.8	74	1,018,375	85.3



◇保証承諾の状況

# 1 制度別保証承諾

(単位：百万円)

項 目	当 月			本 年 度 累 計				保 証 債 務 残 高			
	件数	金 額	前年比	件数	金 額	構成比	前年比	件数	金 額	構成比	前年比
一 般	270	3,748	79.8	1,921	26,351	22.4	90.0	5,835	58,607	17.7	97.7
小 額 融 資	51	389	125.2	534	3,494	3.0	132.5	2,236	7,691	2.3	101.0
小 口 零 細	103	260	86.8	1,043	2,602	2.2	113.9	4,281	6,008	1.8	102.2
追 認	0	0	-	0	0	-	-	15	73	-	57.4
商 工 業 振 興 資 金	59	1,615	122.2	371	8,331	7.1	96.2	2,994	48,692	14.7	93.8
近 代 化	17	229	217.5	143	989	0.8	53.7	863	8,883	2.7	91.4
( 内 創 業 関 連 等 )	15	85	80.9	131	689	0.6	87.4	718	2,365	0.7	107.2
( 内 再 挑 戦 )	0	0	-	0	0	-	-	1	6	-	87.0
セーフティネット	38	916	50.6	323	7,987	6.8	76.2	7,305	78,217	23.6	79.4
長 期 経 営	0	0	-	0	0	-	-	129	2,327	0.7	83.2
当 座 貸 越	115	2,617	80.6	868	19,523	16.6	125.5	1,522	34,330	10.4	98.5
カードローン	766	2,943	148.5	4,165	18,930	16.1	121.0	7,570	33,840	10.2	100.1
特 定 社 債	9	448	42.1	47	2,800	2.4	67.3	273	15,148	4.6	98.1
市 町 村	25	246	100.7	237	1,996	1.7	78.2	1,639	10,115	3.1	90.3
季 節	0	0	-	1,542	19,323	16.4	83.6	727	8,768	2.6	90.7
根 保 証	3	18	74.5	27	293	0.2	104.2	25	275	0.1	97.8
流 動 資 産 担 保	8	414	93.5	45	2,207	1.9	94.2	47	2,274	0.7	96.1
震 災 緊 急	0	0	-	0	0	-	-	591	6,961	2.1	72.6
事 業 再 生	0	0	-	0	0	-	-	0	0	-	-
事 業 再 生 円 滑 化	0	0	-	0	0	-	-	0	0	-	-
経 営 改 善 サ ポ ー ト	2	250	242.0	22	1,064	0.9	219.8	40	1,567	0.5	289.1
経 営 力 強 化	13	391	71.7	68	1,943	1.6	114.2	313	6,367	1.9	102.6
条件変更改善型借換保証	0	0	-	0	0	-	-	0	0	-	-
経 保 G L 保 証	0	0	-	0	0	-	-	0	0	-	-
長 期 安 定	0	0	-	0	0	-	-	100	611	0.2	86.4
経 営 安 定 関 連	0	0	-	0	0	-	-	20	146	-	73.3
金 融 安 定 化	0	0	-	0	0	-	-	26	238	0.1	95.7
そ の 他	0	0	-	1	2	-	5.4	1	0	-	26.1
合 計	1,479	14,485	89.4	11,357	117,836	100.0	97.3	36,552	331,138	100.0	91.5

※セーフティネットには「景気対応緊急保証」を含む

(単位：百万円)

上 記 合 計 の う ち	当 月			本 年 度 累 計				保 証 債 務 残 高			
	件数	金 額	前年比	件数	金 額	構成比	前年比	件数	金 額	構成比	前年比
借 換 保 証	114	2,157	98.4	774	13,090	11.1	115.7	4,993	59,874	18.1	92.0
県 商 工 業 振 興 資 金	233	2,907	118.0	2,138	18,950	16.1	98.3	14,063	109,658	33.1	87.7

◇保証承諾の状況

## 2 金融機関別保証承諾

(単位：百万円)

項 目	当 月			本 年 度 累 計				保 証 債 務 残 高			
	件数	金 額	前年比	件数	金 額	構成比	前年比	件数	金 額	構成比	前年比
みずほ銀行	1	80	-	4	272	0.2	187.6	32	767	0.2	110.4
三菱東京UFJ銀行	0	0	-	0	0	-	-	0	0	-	-
(都市銀行計)	1	80	-	4	272	0.2	187.6	32	767	0.2	104.3
山形銀行	466	5,286	83.8	3,179	38,668	32.8	101.7	10,332	104,855	31.7	91.7
荘内銀行	187	1,987	71.8	2,136	25,597	21.7	95.9	6,219	69,604	21.0	92.6
きらやか銀行	387	4,342	104.8	2,561	29,338	24.9	87.6	8,445	86,275	26.1	87.1
七十七銀行	0	0	-	5	222	0.2	3000.0	19	374	0.1	111.8
秋田銀行	0	0	-	0	0	-	-	0	0	-	-
北都銀行	1	1	-	6	53	-	52.6	43	366	0.1	84.7
東邦銀行	0	0	-	2	53	-	-	2	52	-	-
(地方銀行計)	1,041	11,616	87.9	7,889	93,930	79.7	95.5	25,060	261,526	79.0	90.4
山形信用金庫	83	714	119.9	710	4,897	4.2	117.3	2,501	12,916	3.9	97.5
米沢信用金庫	35	279	47.5	383	3,000	2.5	78.4	1,541	12,045	3.6	90.5
新庄信用金庫	44	372	88.3	304	2,430	2.1	114.2	1,013	6,582	2.0	103.9
鶴岡信用金庫	63	432	89.6	666	5,584	4.7	110.0	2,071	14,318	4.3	96.4
村上信用金庫	0	0	-	0	0	-	-	0	0	-	-
(信用金庫計)	225	1,796	86.1	2,063	15,912	13.5	104.6	7,126	45,861	13.8	96.0
北郡信用組合	135	559	203.7	750	3,763	3.2	124.2	2,042	9,678	2.9	101.0
山形中央信用組合	41	118	162.0	276	1,082	0.9	91.7	1,139	4,556	1.4	84.5
山形第一信用組合	24	78	33.4	312	1,681	1.4	81.1	944	5,834	1.8	95.1
(信用組合計)	200	756	129.9	1,338	6,526	5.5	103.9	4,125	20,068	6.1	95.1
商工組合中央金庫	12	237	76.9	62	1,177	1.0	101.0	199	2,844	0.9	103.4
日本公庫(旧中小)	0	0	-	0	0	-	-	0	0	-	-
日本公庫(旧国金)	0	0	-	0	0	-	-	0	0	-	-
日本公庫(旧国際)	0	0	-	0	0	-	-	0	0	-	-
日本政策投資銀行	0	0	-	0	0	-	-	0	0	-	-
(政府系銀行計)	12	237	76.9	62	1,177	1.0	101.0	199	2,844	0.9	103.0
山形市農業協同組合	0	0	-	1	20	-	5080.0	7	67	-	125.1
山形農業協同組合	0	0	-	0	0	-	-	3	5	-	74.0
山形おきたま農協	0	0	-	0	0	-	-	0	0	-	-
西村山農業協同組合	0	0	-	0	0	-	-	0	0	-	-
(農協系計)	0	0	-	1	20	0.0	5080.0	10	71	0.0	119.8
信金中央金庫	0	0	-	0	0	-	-	0	0	-	-
あおぞら銀行	0	0	-	0	0	-	-	0	0	-	-
農林中央金庫	0	0	-	0	0	-	-	0	0	-	-
東北労働金庫	0	0	-	0	0	-	-	0	0	-	-
生・損保	0	0	-	0	0	-	-	0	0	-	-
(その他計)	0	0	-	0	0	-	-	0	0	-	-
合 計	1,479	14,485	89.4	11,357	117,836	100.0	97.3	36,552	331,138	100.0	91.5

◇保証承諾の状況

## 3 業種別保証承諾

(単位：百万円)

項 目	当 月			本 年 度 累 計				保 証 債 務 残 高			
	件数	金 額	前年比	件数	金 額	構成比	前年比	件数	金 額	構成比	前年比
食 料 品	29	438	59.6	281	4,623	3.9	85.4	1,135	16,162	4.9	87.9
織 維 品	24	184	201.6	167	2,238	1.9	112.0	678	6,693	2.0	94.1
木 材 ・ 木 製 品	13	350	249.0	89	1,019	0.9	98.3	308	2,760	0.8	99.3
家 具 ・ 建 具	15	145	106.3	156	1,420	1.2	110.3	401	3,137	0.9	85.4
紙	1	4	20.0	18	223	0.2	51.6	86	1,107	0.3	91.0
印 刷 製 本	13	376	332.7	83	1,347	1.1	147.1	347	3,878	1.2	91.8
化 学	2	250	1250.0	14	484	0.4	214.0	38	1,149	0.3	94.2
石 油 ・ 石 炭 製 品	0	0	-	0	0	-	-	1	191	0.1	100.0
ゴ ム	6	88	110.7	55	690	0.6	117.6	222	3,190	1.0	88.2
皮 革	0	0	-	11	190	0.2	63.8	34	390	0.1	91.1
窯 業	10	81	115.5	65	764	0.6	73.3	266	3,346	1.0	81.5
機 械	37	1,057	107.0	336	5,859	5.0	78.1	1,327	19,167	5.8	90.3
電 気 機 器	14	242	78.2	154	2,142	1.8	98.6	567	7,081	2.1	88.4
車 輛	7	143	82.6	53	723	0.6	99.2	208	2,394	0.7	85.1
船 舶	0	0	-	4	21	-	72.4	12	75	-	69.0
金 属	38	632	105.4	279	4,186	3.6	111.5	1,002	13,620	4.1	94.7
そ の 他	41	170	87.6	261	1,398	1.2	90.7	952	4,208	1.3	89.5
( 製 造 計 )	250	4,159	113.0	2,026	27,326	23.2	94.3	7,584	88,549	26.7	90.2
卸 売	114	1,614	74.6	1,048	14,487	12.3	92.7	2,984	31,714	9.6	89.2
小 売	363	2,512	90.9	2,761	21,213	18.0	108.1	8,874	55,327	16.7	93.9
( 卸 ・ 小 売 計 )	477	4,126	83.7	3,809	35,700	30.3	101.3	11,858	87,041	26.3	92.1
農 林 漁 業	8	65	84.4	62	707	0.6	84.3	161	1,115	0.3	95.0
鉱 業	2	15	75.0	19	356	0.3	66.7	61	945	0.3	85.0
建 設	436	3,111	86.3	3,340	32,152	27.3	96.3	9,093	67,708	20.4	91.9
倉 庫 運 輸	36	675	90.6	260	4,141	3.5	98.8	992	12,515	3.8	91.6
サ ー ビ ス	226	1,848	71.6	1,568	14,122	12.0	98.5	5,703	55,615	16.8	91.7
不 動 産	34	342	62.4	225	2,871	2.4	95.4	862	11,601	3.5	94.4
そ の 他	10	145	1772.6	48	462	0.4	75.4	238	6,050	1.8	93.2
合 計	1,479	14,485	89.4	11,357	117,836	100.0	97.3	36,552	331,138	100.0	91.5

※平成27年8月末統計より、主たる業種別統計から使途業種別統計へ変更となった。



◇保証承諾の状況

## 4 資金使途別保証承諾

(単位：百万円)

項目	当 月			本 年 度 累 計			
	件数	金 額	前年比	件数	金 額	構成比	前年比
運 転 資 金	440	5,977	72.9	5,021	62,998	53.5	88.0
設 備 資 金	115	2,190	103.7	1,006	11,800	10.0	85.1
運 転 設 備 資 金	924	6,318	107.4	5,330	43,038	36.5	120.6
合 計	1,479	14,485	89.4	11,357	117,836	100.0	97.3

## 5 金額別保証承諾

(単位：百万円)

項目	当 月			本 年 度 累 計			
	件数	金 額	前年比	件数	金 額	構成比	前年比
100万円以下	344	298	251.3	1,484	1,310	1.1	125.5
300万円以下	419	1,010	134.9	3,199	7,609	6.5	112.2
500万円以下	171	796	96.9	1,821	8,464	7.2	101.9
1,000万円以下	210	1,830	106.3	1,951	17,169	14.6	98.1
1,500万円以下	57	769	98.5	572	7,942	6.7	99.7
2,000万円以下	110	2,153	97.5	1,033	20,223	17.2	90.0
3,000万円以下	67	1,798	91.6	667	18,851	16.0	98.8
5,000万円以下	73	3,194	89.4	454	19,857	16.9	108.3
7,000万円以下	10	596	52.5	58	3,513	3.0	78.4
8,000万円以下	9	714	99.9	53	4,201	3.6	77.9
1億円以下	3	284	37.6	23	2,235	1.9	92.1
1億円超	6	1,043	63.1	42	6,462	5.5	88.2
合 計	1,479	14,485	89.4	11,357	117,836	100.0	97.3

(1件平均保証承諾 10,376 千円 93.2 %)

◇保証承諾の状況

## 6 期間別保証承諾

(単位：百万円)

項目	当 月			本年度累計			
	件数	金額	前年比	件数	金額	構成比	前年比
3ヶ月以下	53	832	65.5	328	3,930	3.3	70.6
6ヶ月以下	43	518	67.8	1,819	23,591	20.0	87.1
1年以下	47	868	68.1	395	7,402	6.3	89.3
2年以下	875	5,381	108.5	5,045	37,585	31.9	122.7
3年以下	20	49	52.3	199	543	0.5	71.7
4年以下	18	53	166.7	103	314	0.3	103.5
5年以下	117	923	57.2	1,096	7,422	6.3	86.6
7年以下	190	2,164	74.9	1,563	16,571	14.1	86.1
10年以下	86	1,876	103.5	642	13,008	11.0	98.8
10年超	30	1,822	122.5	167	7,469	6.3	99.8
合計	1,479	14,485	89.4	11,357	117,836	100.0	97.3

(平均保証期間 3年 4ヶ月)

## 7 新規・継続別保証承諾

(単位：百万円)

項目	当 月			本年度累計			
	件数	金額	前年比	件数	金額	構成比	前年比
新規	120	768	64.0	789	4,337	3.7	77.2
継続	1,359	13,717	91.5	10,568	113,499	96.3	98.3
合計	1,479	14,485	89.4	11,357	117,836	100.0	97.3

## 8 店別保証承諾

(単位：百万円)

項目	当 月			本年度累計				保証債務残高			
	件数	金額	前年比	件数	金額	構成比	前年比	件数	金額	構成比	前年比
本店	719	6,633	101.0	5,127	51,620	43.8	99.9	16,990	147,857	44.7	91.6
米沢支店	202	2,051	78.9	1,725	17,598	14.9	89.7	5,629	52,935	16.0	89.8
長井支店	69	783	77.4	523	5,324	4.5	78.9	1,959	16,615	5.0	85.6
新庄支店	142	1,323	105.7	937	9,586	8.1	97.5	2,532	22,318	6.7	93.6
酒田支店	206	2,306	86.8	1,746	19,191	16.3	103.1	5,099	49,804	15.0	94.0
鶴岡支店	141	1,389	65.9	1,299	14,516	12.3	99.1	4,343	41,609	12.6	92.2
合計	1,479	14,485	89.4	11,357	117,836	100.0	97.3	36,552	331,138	100.0	91.5

◇保証承諾の状況

# 9 市 町 村 別 保 証 承 諾

(単位：百万円)

項 目	当 月			本 年 度 累 計				保 証 債 務 残 高			
	件数	金 額	前年比	件数	金 額	構成比	前年比	件数	金 額	構成比	前年比
山 形 市	291	2,977	88.2	2,209	22,924	19.5	95.0	7,693	71,281	21.5	90.4
米 沢 市	121	1,279	71.5	1,018	11,701	9.9	94.8	3,290	33,471	10.1	91.8
鶴 岡 市	135	1,360	67.1	1,249	14,062	11.9	98.9	4,157	39,798	12.0	92.4
酒 田 市	154	2,021	88.8	1,313	15,512	13.2	106.3	3,905	40,485	12.2	94.1
新 庄 市	78	743	95.6	521	5,600	4.8	100.1	1,427	13,448	4.1	95.1
寒 河 江 市	54	326	44.1	456	5,207	4.4	97.0	1,385	12,422	3.8	89.4
上 山 市	35	360	347.7	274	2,967	2.5	115.2	1,011	8,845	2.7	95.5
村 山 市	32	146	56.9	251	2,457	2.1	91.8	829	6,325	1.9	87.2
長 井 市	42	545	98.9	285	3,387	2.9	81.7	1,024	9,721	2.9	82.0
天 童 市	82	934	155.1	599	7,276	6.2	116.0	1,748	18,102	5.5	93.4
東 根 市	55	568	76.2	385	3,478	3.0	84.6	1,266	10,369	3.1	90.7
尾 花 沢 市	30	340	95.9	177	1,773	1.5	96.2	670	5,585	1.7	94.1
南 陽 市	31	319	91.3	307	2,701	2.3	92.8	1,042	8,366	2.5	84.6
( 市 計 )	1,140	11,919	85.5	9,044	99,046	84.1	98.3	29,447	278,220	84.0	91.4
中 山 町	13	67	145.7	83	534	0.5	183.5	190	1,053	0.3	93.8
山 辺 町	23	421	782.1	115	1,034	0.9	130.8	509	3,216	1.0	100.5
大 江 町	24	67	308.9	92	519	0.4	99.3	293	1,382	0.4	92.3
朝 日 町	8	45	116.9	51	330	0.3	120.0	171	687	0.2	82.6
西 川 町	13	66	468.1	68	541	0.5	135.7	233	1,738	0.5	90.9
河 北 町	45	247	135.7	289	2,014	1.7	99.8	726	5,322	1.6	96.3
大 石 田 町	14	68	193.9	78	567	0.5	146.2	264	1,524	0.5	100.6
白 鷹 町	15	64	35.6	133	713	0.6	77.1	464	2,957	0.9	90.3
飯 豊 町	6	87	33.9	56	745	0.6	86.2	233	2,209	0.7	95.1
小 国 町	6	88	336.5	48	474	0.4	59.3	241	1,761	0.5	87.2
高 畠 町	37	395	104.8	284	2,462	2.1	66.6	927	9,109	2.8	88.8
川 西 町	13	59	69.6	117	739	0.6	108.6	367	1,956	0.6	86.2
舟 形 町	13	136	254.2	66	637	0.5	82.9	148	1,129	0.3	95.9
大 蔵 村	3	21	53.2	38	250	0.2	107.7	116	798	0.2	99.4
戸 沢 村	6	16	31.9	35	211	0.2	69.4	110	465	0.1	94.0
鮭 川 村	11	83	96.0	55	571	0.5	98.8	136	978	0.3	91.0
真 室 川 町	11	114	166.9	54	551	0.5	87.2	153	1,389	0.4	92.7
金 山 町	4	9	10.4	38	208	0.2	77.7	127	651	0.2	113.3
最 上 町	16	202	212.9	130	1,557	1.3	107.1	315	3,460	1.0	90.5
三 川 町	6	30	36.6	50	454	0.4	106.2	189	1,862	0.6	90.5
庄 内 町	31	175	57.8	284	2,420	2.1	90.5	780	6,310	1.9	94.5
遊 佐 町	21	110	142.3	149	1,259	1.1	93.5	413	2,961	0.9	91.1
( 町 村 計 )	339	2,567	114.2	2,313	18,790	15.9	92.4	7,105	52,917	16.0	92.5
合 計	1,479	14,485	89.4	11,357	117,836	100.0	97.3	36,552	331,138	100.0	91.5

◇保証承諾の状況

# 10 小 額 融 資 市 町 村 別 保 証 承 諾

( 単 位 : 千 円 )

項 目	当 月			本 年 度 累 計			保 証 債 務 残 高		
	件 数	金 額	前 年 比	件 数	金 額	前 年 比	件 数	金 額	前 年 比
山 形 市	8	73,400	489.3	87	562,000	123.2	464	1,404,760	93.9
米 沢 市	7	50,480	74.2	65	394,780	124.1	248	875,767	104.3
鶴 岡 市	2	32,200	247.7	32	187,150	211.7	169	453,744	86.0
酒 田 市	5	43,850	80.0	81	531,980	158.6	275	1,042,338	113.7
新 庄 市	5	16,000	57.8	28	156,472	91.9	96	373,921	95.9
寒 河 江 市	1	3,000	300.0	18	78,000	154.5	69	179,510	88.5
上 山 市	1	8,200	-	11	78,700	216.4	50	176,112	103.6
村 山 市	1	17,500	-	2	19,500	-	5	24,653	140.4
長 井 市	0	0	-	14	90,300	120.4	61	207,102	90.2
天 童 市	2	13,800	76.7	29	190,230	150.9	100	373,458	114.8
東 根 市	1	2,400	9.6	12	68,100	84.4	53	155,683	82.9
尾 花 沢 市	0	0	-	3	17,400	45.5	30	65,108	70.9
南 陽 市	0	0	-	24	130,990	167.5	84	278,657	111.0
( 市 計 )	33	260,830	114.2	406	2,505,602	135.2	1,704	5,610,813	99.4
中 山 町	0	0	-	3	10,000	454.5	14	26,704	80.6
山 辺 町	2	6,000	40.0	8	43,500	148.0	24	105,745	103.3
大 江 町	0	0	-	2	11,000	550.0	19	28,832	91.8
朝 日 町	0	0	-	1	1,500	13.7	5	11,825	72.3
西 川 町	1	20,000	-	1	20,000	500.0	7	28,888	148.2
河 北 町	0	0	-	5	58,600	293.0	6	30,625	116.1
大 石 田 町	0	0	-	0	0	-	16	29,204	59.6
白 鷹 町	1	5,000	-	10	49,560	76.2	41	146,694	105.9
飯 豊 町	0	0	-	2	21,300	196.5	14	48,242	101.0
小 国 町	0	0	-	0	0	-	7	25,526	71.6
高 畠 町	3	15,300	117.7	13	75,600	115.6	55	226,901	101.2
川 西 町	0	0	-	8	57,500	180.8	37	105,730	107.0
舟 形 町	0	0	-	1	16,500	47.8	3	27,645	50.9
大 蔵 村	0	0	-	5	28,360	283.6	8	35,470	148.8
戸 沢 村	0	0	-	0	0	-	11	31,639	68.6
鮭 川 村	0	0	-	2	23,000	143.8	9	36,168	168.7
真 室 川 町	1	12,000	-	4	46,000	1533.3	6	28,298	379.3
金 山 町	0	0	-	1	5,000	17.5	17	68,386	82.3
最 上 町	3	17,600	83.8	12	106,500	164.1	39	182,217	153.0
三 川 町	0	0	-	2	11,460	34.3	12	38,973	72.2
庄 内 町	3	22,000	200.0	34	298,600	138.1	121	586,259	112.4
遊 佐 町	4	30,500	508.3	14	104,700	120.1	61	229,733	105.8
( 町 村 計 )	18	128,400	155.8	128	988,680	126.3	532	2,079,702	105.5
合 計	51	389,230	125.2	534	3,494,282	132.5	2,236	7,690,514	101.0

◇代位弁済の状況

# 1 制度別代位弁済

(単位：千円)

項 目	当 月			本 年 度 累 計			
	件数	金 額	前年比	件数	金 額	構成比	前年比
一 般	7	44,112	1173.5	96	981,088	21.2	181.6
小 額 融 資	3	11,308	-	27	113,691	2.5	356.9
小 口 零 細	4	2,045	89.7	26	42,041	0.9	119.5
追 認	1	6,192	-	1	6,192	0.1	-
商 工 業 振 興 資 金	2	16,638	679.9	23	463,664	10.0	348.3
近 代 化	2	6,478	398.8	17	253,055	5.5	160.1
( 内 創 業 関 連 等 )	2	6,478	398.8	14	36,504	0.8	85.6
( 内 再 挑 戦 )	0	0	-	0	0	-	-
セーフティネット	13	71,673	63.0	105	1,748,759	37.8	123.3
長 期 経 営	0	0	-	3	72,764	1.6	392.3
当 座 貸 越	0	0	-	5	54,796	1.2	40.6
カードローン	5	15,445	1563.9	34	106,114	2.3	89.7
特 定 社 債	0	0	-	0	0	-	-
市 町 村	0	0	-	4	28,189	0.6	75.4
季 節	0	0	-	13	152,670	3.3	423.4
根 保 証	0	0	-	0	0	-	-
流 動 資 産 担 保	0	0	-	1	41,880	0.9	260.3
震 災 緊 急	0	0	-	12	274,970	5.9	137.6
事 業 再 生	0	0	-	0	0	-	-
事 業 再 生 円 滑 化	0	0	-	0	0	-	-
経 営 改 善 サ ポ ー ト	0	0	-	0	0	-	-
経 営 力 強 化	0	0	-	8	187,219	4.0	167.9
条件変更改善型借換保証	0	0	-	0	0	-	-
経 保 G L 保 証	0	0	-	0	0	-	-
長 期 安 定	0	0	-	3	44,540	1.0	63.1
経 営 安 定 関 連	0	0	-	2	46,029	1.0	165.7
金 融 安 定 化	0	0	-	1	4,742	0.1	420.9
そ の 他	0	0	-	0	0	-	-
合 計	37	173,890	134.4	381	4,622,404	100.0	149.6

※セーフティネットには「景気対応緊急保証」を含む

(単位：千円)

上 記 合 計 の う ち	当 月			本 年 度 累 計			
	件数	金 額	前年比	件数	金 額	構成比	前年比
借 換 保 証	11	86,505	80.6	98	1,770,774	38.3	125.4
県 商 工 業 振 興 資 金	15	48,010	378.5	118	1,307,953	28.3	177.0

## ◇代位弁済の状況

## 2 業 種 別 代 位 弁 済

(単位：千円)

項 目	当 月			本 年 度 累 計			
	件 数	金 額	前 年 比	件 数	金 額	構 成 比	前 年 比
食 料 品	0	0	-	20	507,202	11.0	699.6
織 維 品	0	0	-	13	198,137	4.3	95.9
木 材 ・ 木 製 品	0	0	-	0	0	-	-
家 具 ・ 建 具	0	0	-	4	23,246	0.5	46.5
紙	0	0	-	0	0	-	-
印 刷 製 本	0	0	-	2	54,126	1.2	342.5
化 学	0	0	-	0	0	-	-
石 油 ・ 石 炭 製 品	0	0	-	0	0	-	-
ゴ ム	0	0	-	0	0	-	-
皮 革	0	0	-	0	0	-	-
窯 業	0	0	-	0	0	-	-
機 械	0	0	-	1	12,838	0.3	23.5
電 気 機 器	0	0	-	11	72,833	1.6	23.3
車 輛	0	0	-	3	6,787	0.1	-
船 舶	0	0	-	0	0	-	-
金 属	0	0	-	3	5,142	0.1	3.2
そ の 他	0	0	-	3	7,965	0.2	12.6
( 製 造 計 )	0	0	-	60	888,275	19.2	89.6
卸 売	3	21,001	331.6	36	258,906	5.6	51.6
小 売	7	15,777	65.9	106	701,970	15.2	126.4
( 卸 ・ 小 売 計 )	10	36,778	121.5	142	960,876	20.8	90.9
農 林 漁 業	0	0	-	3	7,195	0.2	8.9
鉱 業	0	0	-	7	105,606	2.3	-
建 設	23	117,505	3421.3	88	912,625	19.7	181.8
倉 庫 運 輸	0	0	-	0	0	-	-
サ ー ビ ス	4	19,607	24.2	77	1,635,317	35.4	360.3
不 動 産	0	0	-	4	112,509	2.4	5100.0
そ の 他	0	0	-	0	0	-	-
合 計	37	173,890	134.4	381	4,622,404	100.0	149.6

※平成27年8月末統計より、主たる業種別統計から用途業種別統計へ変更となった。

◇代位弁済の状況

## 3 金融機関別代位弁済

(単位：千円)

項目	当 月			本 年 度 累 計			
	件数	金 額	前年比	件数	金 額	構成比	前年比
都 市 銀 行	0	0	-	0	0	-	-
地 方 銀 行	18	88,337	80.3	247	3,609,983	78.1	144.2
信 用 金 庫	16	83,552	453.5	99	754,251	16.3	185.3
信 用 組 合	3	2,001	202.6	33	210,239	4.5	121.8
政 府 系 金 融 機 関 等	0	0	-	1	12,005	0.3	-
そ の 他	0	0	-	1	35,926	0.8	565.0
合 計	37	173,890	134.4	381	4,622,404	100.0	149.6

## 4 店別代位弁済

(単位：千円)

項目	代 位 弁 済			求 償 権 回 収			求 償 権 残 高 (当 月 末)			
	件数	金 額	前年比	件数	金 額	前年比	件数	金 額	前年比	
本店	当 月	16	55,952	232.4	3	44,882	158.0			
	本 年 度 累 計	199	2,572,097	141.5	27	434,266	73.1	2,693	23,006,257	102.3
米沢支店	当 月	6	59,099	67.7	1	18,477	205.3			
	本 年 度 累 計	60	856,941	181.4	18	152,331	115.5	1,265	10,453,073	103.2
長井支店	当 月	0	0	-	0	2,180	112.0			
	本 年 度 累 計	20	150,367	118.9	5	38,265	168.1	436	4,280,807	97.0
新庄支店	当 月	5	12,302	-	0	3,209	184.7			
	本 年 度 累 計	30	472,181	279.7	2	23,298	55.8	577	4,498,474	107.2
酒田支店	当 月	10	46,537	380.7	6	17,892	109.0			
	本 年 度 累 計	28	164,406	44.9	12	71,242	55.3	918	6,946,178	99.2
鶴岡支店	当 月	0	0	-	0	9,749	140.0			
	本 年 度 累 計	44	406,413	295.6	13	113,990	115.4	1,015	8,006,741	99.6
合 計	当 月	37	173,890	134.4	10	96,389	149.5			
	本 年 度 累 計	381	4,622,404	149.6	77	833,393	81.8	6,904	57,191,530	101.6

# 金融機関店舗ランキング

(政府系金融機関を除く 単位：百万円)

## ☆保証債務残高ベスト50

【 平成29年3月31日 現在 】

【 前年同月 】

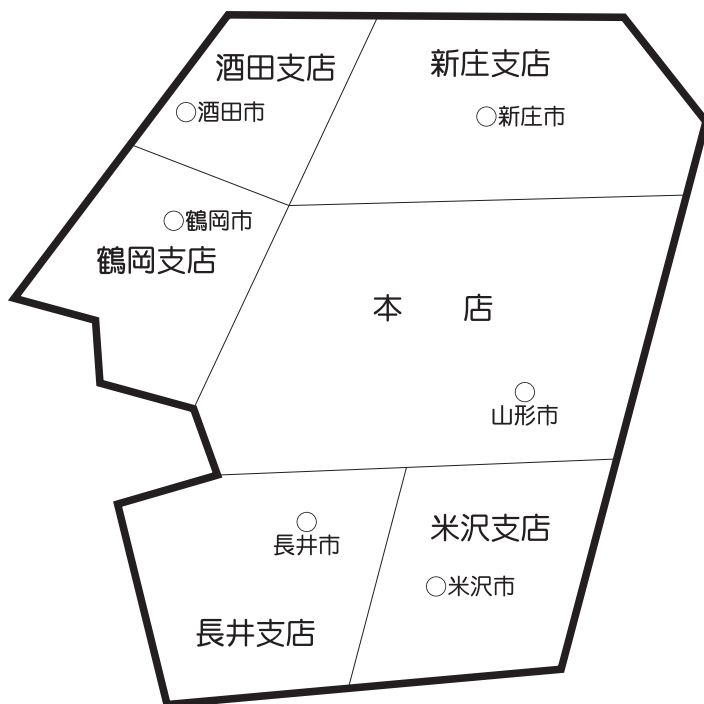
順位	金融機関	債務残高
1	山形銀行米沢支店	9,135
2	荘内銀行本店	7,663
3	山形銀行酒田支店	6,720
4	荘内銀行酒田中央支店	6,515
5	山形銀行本店	6,024
6	荘内銀行山形営業部	5,853
7	きらやか銀行天童支店	5,059
8	山形銀行鶴岡支店	4,817
9	山形銀行長井支店	4,454
10	きらやか銀行酒田支店	3,919
11	荘内銀行米沢中央支店	3,915
12	荘内銀行酒田営業部	3,899
13	荘内銀行新庄支店	3,784
14	山形銀行新庄支店	3,774
15	鶴岡信用金庫本店	3,491
16	山形銀行米沢駅前支店	3,174
17	山形銀行金池支店	3,165
18	山形銀行宮町支店	2,894
19	山形銀行天童支店	2,884
20	山形銀行上山支店	2,775
21	山形銀行鶴岡駅前支店	2,764
22	きらやか銀行本店	2,752
23	山形銀行楯岡支店	2,740
24	きらやか銀行中央営業部	2,712
25	きらやか銀行酒田中央支店	2,645
26	新庄信用金庫本店	2,626
27	山形銀行寒河江中央支店	2,582
28	鶴岡信用金庫酒田営業部	2,556
29	山形銀行みずほ支店	2,519
30	山形銀行東泉支店	2,518
31	きらやか銀行米沢支店	2,481
32	山形銀行東根支店	2,476
33	きらやか銀行寒河江支店	2,403
34	荘内銀行東根支店	2,367
35	きらやか銀行新庄支店	2,270
36	荘内銀行余目支店	2,223
37	荘内銀行北支店	2,182
38	山形銀行寿町支店	2,165
39	きらやか銀行桜町支店	2,132
40	山形銀行余目支店	2,076
41	荘内銀行寒河江支店	2,048
42	荘内銀行天童中央支店	2,000
43	きらやか銀行鶴岡支店	1,979
44	山形銀行尾花沢支店	1,957
45	荘内銀行長井支店	1,947
46	山形銀行南館支店	1,937
47	きらやか銀行山王前支店	1,925
48	山形銀行山辺支店	1,920
49	山形銀行立谷川支店	1,870
50	荘内銀行北山形支店	1,854

順位	金融機関	債務残高
1	山形銀行米沢支店	9,521
2	荘内銀行本店	8,783
3	山形銀行酒田支店	7,045
4	荘内銀行酒田中央支店	6,794
5	荘内銀行山形営業部	6,269
6	山形銀行本店	6,212
7	山形銀行鶴岡支店	5,607
8	山形銀行長井支店	5,137
9	きらやか銀行天童支店	4,753
10	荘内銀行酒田営業部	4,534
11	荘内銀行米沢中央支店	4,383
12	きらやか銀行酒田支店	4,165
13	荘内銀行新庄支店	3,949
14	山形銀行新庄支店	3,842
15	山形銀行天童支店	3,786
16	きらやか銀行中央営業部	3,639
17	鶴岡信用金庫本店	3,616
18	山形銀行楯岡支店	3,386
19	山形銀行金池支店	3,341
20	山形銀行米沢駅前支店	3,323
21	山形銀行宮町支店	3,169
22	山形銀行寒河江中央支店	3,010
23	きらやか銀行本店	2,996
24	山形銀行東根支店	2,931
25	きらやか銀行寒河江支店	2,878
26	山形銀行上山支店	2,869
27	きらやか銀行酒田中央支店	2,854
28	山形銀行鶴岡駅前支店	2,841
29	新庄信用金庫本店	2,803
30	きらやか銀行米沢支店	2,718
31	山形銀行みずほ支店	2,654
32	山形銀行東泉支店	2,565
33	きらやか銀行新庄支店	2,550
34	荘内銀行余目支店	2,503
35	鶴岡信用金庫酒田営業部	2,481
36	荘内銀行東根支店	2,447
37	きらやか銀行桜町支店	2,377
38	荘内銀行寒河江支店	2,330
39	荘内銀行天童中央支店	2,252
40	山形銀行立谷川支店	2,245
41	きらやか銀行高畠支店	2,205
42	山形銀行南館支店	2,139
43	きらやか銀行長井支店	2,129
44	荘内銀行北支店	2,126
45	きらやか銀行山王前支店	2,116
46	荘内銀行長井支店	2,102
47	きらやか銀行鶴岡支店	2,089
48	山形銀行余目支店	2,076
49	きらやか銀行高畠東支店	2,057
50	山形銀行寿町支店	2,043



# 確かなサポート

## 明日への躍進 応援宣言



本 店 〒990-8580 山形市城南町一丁目1番1号 霞城セントラル内

12F 総務部 (総務統括課) TEL 023(647)2245  
(システム経理課) TEL 023(647)2246  
企業支援部 (企画推進課、経営支援課、保証審査課) TEL 023(647)2247

11F 管理部 (代位弁済課) TEL 023(647)2248  
(管理回収課) TEL 023(647)2241  
総務部・企業支援部・管理部 FAX 023(647)3201

11F 本店営業部 (保証第一課、保証第二課) TEL 023(647)2240  
FAX 023(646)2883

URL <http://www.ysh.or.jp/>

米沢支店 米沢市駅前三丁目1番91号 〒992-0027 ☎(0238)23-7630(代)  
FAX(0238)24-5647

鶴岡支店 鶴岡市本町二丁目7番5号 〒997-0034 ☎(0235)22-6122(代)  
FAX(0235)24-6388

酒田支店 酒田市緑町20番60号 〒998-0858 ☎(0234)22-7644(代)  
FAX(0234)24-3315

新庄支店 新庄市末広町8番21号 〒996-0031 ☎(0233)22-3171(代)  
FAX(0233)22-7035

長井支店 長井市館町北6番27号 〒993-0011 ☎(0238)84-1674(代)  
FAX(0238)84-1012