

信用保証 月報



令和4年

3 月号

山形県信用保証協会

YAMAGATA GUARANTEE

目 次

◇ 今月の保証動向	1
◇ 業務の推移	2
◇ 保証承諾の状況	
1 制度別保証承諾	4
2 金融機関別保証承諾	5
3 業種別保証承諾	6
4 資金用途別保証承諾	7
5 金額別保証承諾	7
6 期間別保証承諾	8
7 新規・継続別保証承諾	8
8 店別保証承諾	8
9 市町村別保証承諾	9
10 小額融資市町村別保証承諾	10
◇ 代位弁済の状況	
1 制度別代位弁済	11
2 業種別代位弁済	12
3 金融機関別代位弁済	13
4 店別代位弁済	13
◇ 金融機関店舗ランキング	14

※数値等の扱いについては、以下のとおりとなります。

- ・数 値…単位未満を四捨五入し表示
- ・構成比…実績が無い場合は「空欄」と表示
単位未満の場合は「0.0」と表示
- ・前年比…前年実績が無い場合は「空欄」と表示
当年実績が無く前年実績が有る場合及び単位未満の場合は「0.0」と表示

表紙の図柄は

中小企業者と信用保証協会がともに大きくはばたき、飛躍発展する未来を表す協会記章を中心にデザインし、円の広がりには飛躍発展を二重に表現したものです。
バックカラーは、県花“べにばな”をイメージしたものです。

今月の保証動向

令和4年3月分

業 務 概 要

(単位：千円)

項 目	当 月				本 年 度 累 計			
	件 数	金 額	前年同月比		件 数	金 額	前年同月比	
			件 数	金 額			件 数	金 額
保 証 承 諾	851	11,155,172	49.6	44.3	8,045	93,827,326	42.1	27.7
保 証 債 務 残 高					34,312	467,771,888	95.0	96.7
代 位 弁 済	21	290,200	110.5	212.7	359	5,978,271	132.0	261.8
求 償 権 回 収 (元 金)	6	86,746	120.0	248.7	86	1,062,887	77.5	162.4

保証承諾

3月の保証承諾は、851件（前年同月比49.6%）、11,155百万円（同44.3%）と減少した。

業種別では、建設業が2,996百万円（前年同月比55.3%）、製造業が2,388百万円（同37.0%）、小売業が2,115百万円（同46.7%）、サービス業が1,549百万円（同40.7%）、卸売業が1,295百万円（同40.8%）と減少した。

保証債務残高

3月末の保証債務残高は34,312件（前年同月比95.0%）、467,772百万円（同96.7%）と減少した。

代位弁済

3月の代位弁済は、21件（前年同月比110.5%）、290百万円（同212.7%）と増加した。

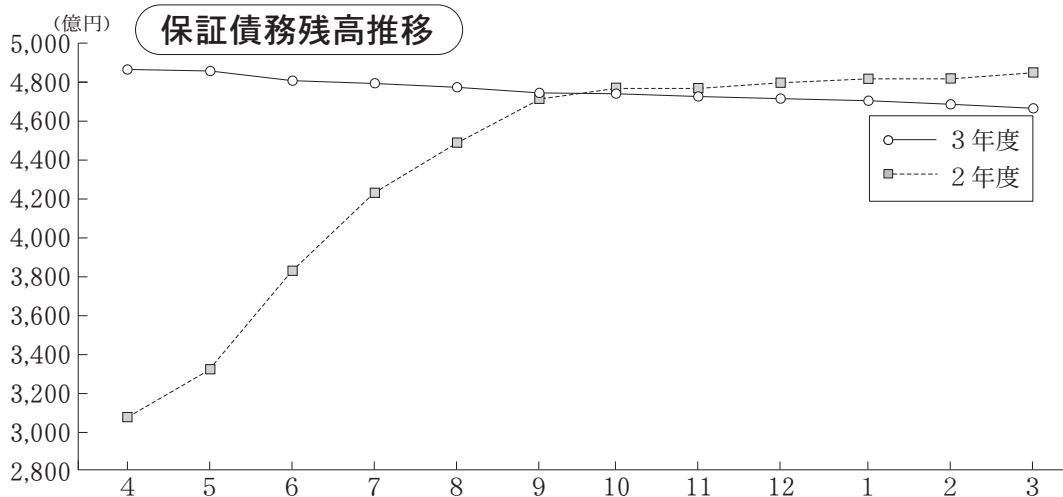
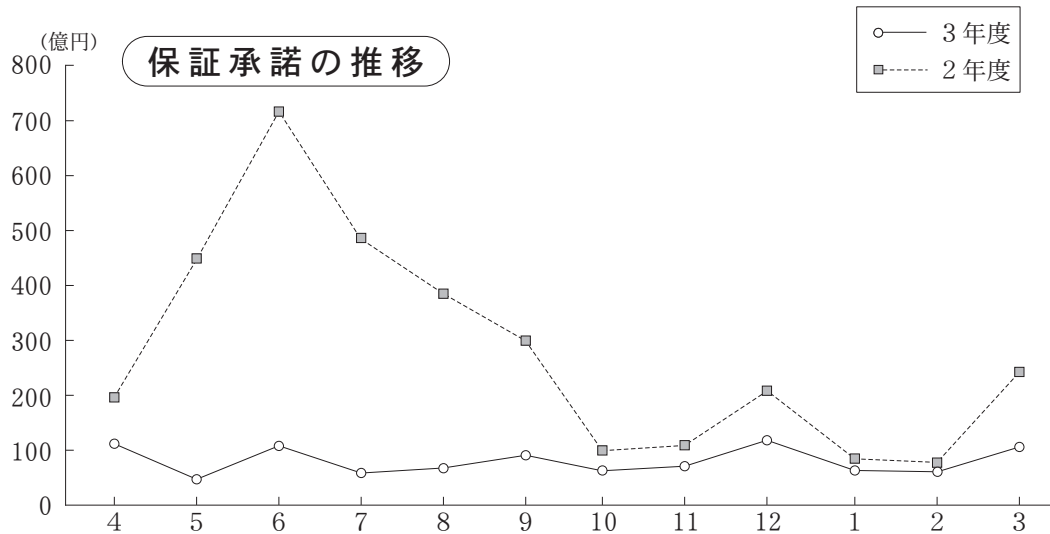
回収

3月の回収は、6件（前年同月比120.0%）、87百万円（同248.7%）と増加した。

業務の推移

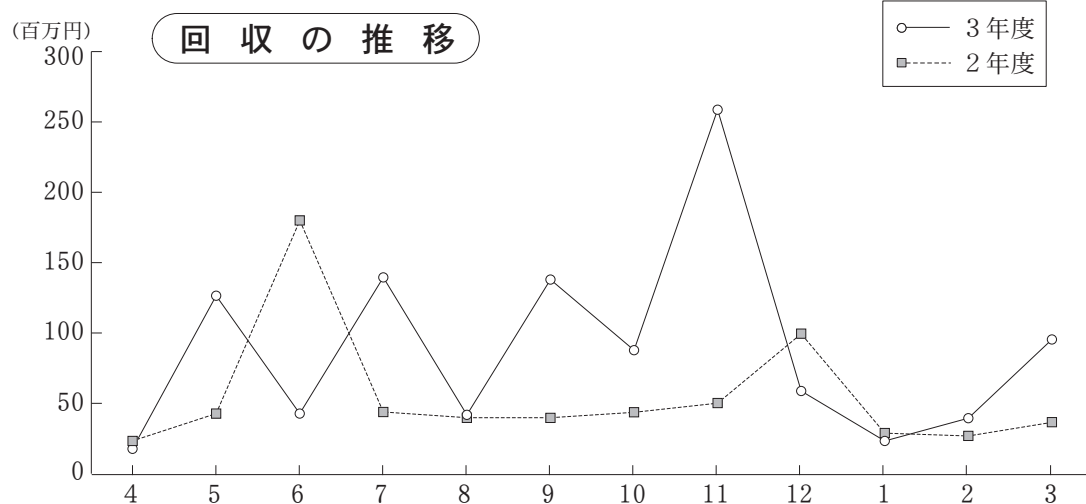
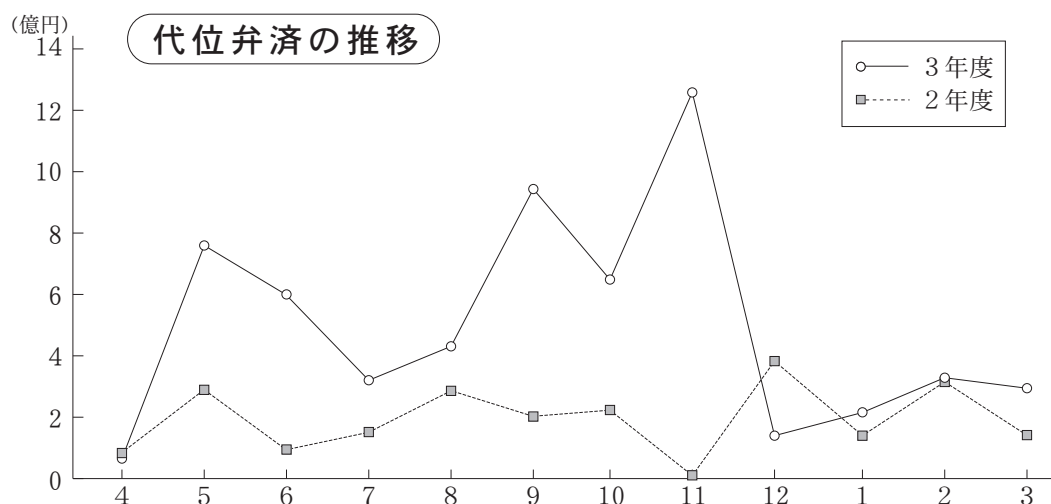
(単位：千円)

項目別	保証承諾						保証債務残高					
	令和3年度			令和2年度			令和3年度			令和2年度		
	件数	金額	前年比	件数	金額	前年比	件数	金額	前年比	件数	金額	前年比
4	808	10,976,891	55.1	1,240	19,924,220	409.1	36,095	487,033,537	162.6	32,009	299,506,805	102.9
5	485	4,538,233	10.2	2,252	44,503,970	690.0	35,848	484,226,545	148.7	33,124	325,601,379	112.9
6	878	10,848,298	15.0	3,341	72,337,479	532.7	35,566	481,777,939	127.0	34,861	379,352,619	131.7
7	603	5,735,585	11.9	2,230	48,001,824	524.3	35,415	480,502,985	113.8	36,058	422,322,558	146.4
8	534	6,008,287	15.8	1,943	38,046,240	482.1	35,291	479,180,310	106.6	36,890	449,500,328	156.1
9	727	8,415,633	28.1	1,606	29,982,030	226.7	35,033	477,449,675	100.9	37,489	473,403,197	163.3
上期計	4,035	46,522,928	18.4	12,612	252,795,763	458.2	-	-	-	-	-	-
10	551	5,804,527	59.6	720	9,745,959	127.1	34,930	475,353,951	99.9	37,372	475,771,659	164.0
11	561	6,647,878	62.8	784	10,578,033	114.7	34,756	472,847,701	99.3	37,173	476,237,831	164.4
12	1,053	12,561,569	55.9	1,662	22,486,969	109.8	34,676	471,990,456	98.5	36,899	479,189,118	163.9
1	460	5,427,063	60.7	769	8,944,835	128.0	34,566	470,448,588	98.1	36,725	479,767,024	164.2
2	534	5,708,189	67.4	858	8,471,064	101.7	34,487	468,823,814	97.8	36,463	479,345,554	164.7
3	851	11,155,172	44.3	1,715	25,208,619	165.5	34,312	467,771,888	96.7	36,126	483,792,982	165.5
下期計	4,010	47,304,398	55.4	6,508	85,435,479	125.8	-	-	-	-	-	-
合計	8,045	93,827,326	27.7	19,120	338,231,241	274.8	-	-	-	-	-	-



(単位：千円)

項目別	代位弁済（元利）						求償権回収（元金）					
	令和3年度			令和2年度			令和3年度			令和2年度		
	件数	金額	前年比	件数	金額	前年比	件数	金額	前年比	件数	金額	前年比
4	8	40,623	61.5	19	66,003	24.8	2	16,854	79.4	3	21,220	25.2
5	27	760,786	272.8	27	278,893	97.1	7	126,959	299.9	11	42,338	68.4
6	41	598,426	756.3	15	79,125	51.5	4	43,563	24.4	26	178,787	110.7
7	21	320,483	211.4	28	151,612	44.5	10	138,746	312.5	5	44,404	42.3
8	23	434,535	157.1	35	276,543	43.8	1	42,531	101.2	7	42,046	75.4
9	57	942,781	443.3	25	212,694	106.7	16	136,530	327.4	8	41,707	41.9
上期計	177	3,097,633	290.9	149	1,064,870	56.7	40	505,183	136.4	60	370,503	65.2
10	40	652,832	285.2	22	228,918	479.7	10	88,010	193.7	9	45,426	40.1
11	56	1,249,399	6889.3	8	18,135	6.6	20	257,968	514.4	7	50,149	38.9
12	12	121,764	32.4	28	375,933	130.7	6	64,121	68.5	21	93,650	90.7
1	32	221,903	164.3	17	135,048	153.9	0	22,600	74.1	3	30,491	133.0
2	21	344,540	106.3	29	324,105	162.7	4	38,259	130.8	6	29,249	33.1
3	21	290,200	212.7	19	136,421	33.5	6	86,746	248.7	5	34,875	64.1
下期計	182	2,880,638	236.4	123	1,218,560	93.5	46	557,703	196.5	51	283,840	55.5
合計	359	5,978,271	261.8	272	2,283,430	71.8	86	1,062,887	162.4	111	654,343	60.6



◇保証承諾の状況

1 制度別保証承諾

(単位：百万円)

項目	当 月			本 年 度 累 計				保 証 債 務 残 高			
	件数	金 額	前年比	件数	金 額	構成比	前年比	件数	金 額	構成比	前年比
一 般	206	2,875	108.2	1,648	22,943	24.5	98.7	4,874	50,615	10.8	86.7
小 額 融 資	12	83	130.0	140	1,044	1.1	157.6	798	2,931	0.6	84.2
小 口 零 細	47	160	157.9	573	1,783	1.9	155.9	2,769	4,415	0.9	96.1
商 工 業 振 興 資 金	27	511	105.2	153	3,941	4.2	191.8	1,978	34,224	7.3	90.7
近 代 化	28	189	172.0	187	1,583	1.7	102.4	1,069	8,901	1.9	101.6
(内創業関連等)	26	142	286.1	177	1,156	1.2	136.1	874	3,559	0.8	115.2
セーフティネット	114	2,048	16.2	1,066	16,789	17.9	7.1	12,979	252,732	54.0	99.6
長 期 経 営	0	0		0	0			31	757	0.2	66.1
当 座 貸 越	83	2,263	91.5	564	13,643	14.5	89.6	1,188	27,277	5.8	96.5
カ ー ド ロ ー ン	295	1,362	66.2	2,737	12,311	13.1	87.7	5,591	25,363	5.4	93.7
特 定 社 債	21	1,080	105.5	75	4,000	4.3	81.6	348	18,490	4.0	108.6
市 町 村	13	119	82.7	122	1,179	1.3	18.6	1,330	10,564	2.3	91.8
季 節	0	0		646	9,555	10.2	97.2	328	4,651	1.0	99.7
流 動 資 産 担 保	4	443	129.1	21	1,446	1.5	101.1	18	1,230	0.3	79.4
震 災 緊 急	0	0		0	0			52	700	0.2	54.6
危 機 関 連	0	0	0.0	83	2,359	2.5	12.2	643	19,399	4.1	110.2
事 業 承 継 特 別 保 証	0	0		0	0		0.0	2	58	0.0	89.4
経 営 改 善 サ ポ ー ト	1	22		6	211	0.2	603.4	48	1,254	0.3	87.3
経 営 力 強 化	0	0		8	267	0.3	168.1	202	3,215	0.7	76.9
条 件 変 更 改 善 型 借 換 保 証	0	0		1	19	0.0	29.7	18	419	0.1	93.8
財 務 要 件 型 無 保 証 人 保 証	0	0	0.0	5	630	0.7	105.0	2	226	0.0	62.1
経 営 安 定 関 連	0	0		0	0			8	53	0.0	73.2
金 融 安 定 化	0	0		0	0			7	59	0.0	52.2
そ の 他	0	0		10	124	0.1	102.4	29	236	0.1	64.0
合 計	851	11,155	44.3	8,045	93,827	100.0	27.7	34,312	467,772	100.0	96.7

※セーフティネットには「景気対応緊急保証」を含む

(単位：百万円)

上記合計のうち	当 月			本 年 度 累 計				保 証 債 務 残 高			
	件数	金 額	前年比	件数	金 額	構成比	前年比	件数	金 額	構成比	前年比
借 換 保 証	96	1,290	15.9	855	12,795	13.6	31.2	5,050	68,088	14.6	100.3
県 商 工 業 振 興 資 金	147	1,603	10.4	1,608	18,275	19.5	7.3	18,471	295,438	63.2	98.0
上記合計のうち 新型コロナウイルス感染症 に関する山形県融資制度	当 月			本 年 度 累 計				保 証 債 務 残 高			
	件数	金 額	前年比	件数	金 額	構成比	前年比	件数	金 額	構成比	前年比
(地域経済変動対策資金)	15	175	291.2	122	954	1.0		7,414	171,982	36.8	96.3
(山形県新型コロナウイルス 感染症対応資金)	0	0	0.0	373	6,778	7.2		4,076	63,407	13.6	110.7

※地域経済変動対策資金にかかる保証債務残高については令和2年2月25日以降(新型コロナウイルス感染症対応の指定日)の保証承諾分について集計

◇保証承諾の状況

2 金融機関別保証承諾

(単位：百万円)

項 目	当 月			本 年 度 累 計				保 証 債 務 残 高			
	件数	金 額	前年比	件数	金 額	構成比	前年比	件数	金 額	構成比	前年比
みずほ銀行	0	0		2	26	0.0		18	239	0.1	76.1
三菱UFJ銀行	0	0		0	0			2	23	0.0	66.8
(都市銀行計)	0	0		2	26	0.0		20	262	0.1	75.2
山形銀行	231	3,503	44.4	1,846	24,387	26.0	25.2	8,333	137,365	29.4	96.7
荘内銀行	137	2,141	58.8	1,317	19,130	20.4	27.1	5,830	96,298	20.6	95.3
きらやか銀行	191	2,582	39.8	1,874	25,319	27.0	30.1	7,349	114,803	24.5	97.2
七十七銀行	0	0		1	10	0.0	0.8	29	1,376	0.3	91.6
秋田銀行	0	0		0	0			0	0		
北都銀行	0	0	0.0	2	31	0.0	7.5	37	408	0.1	75.1
東邦銀行	1	1	0.6	8	119	0.1	4.8	76	2,418	0.5	103.2
(地方銀行計)	560	8,227	45.2	5,048	68,996	73.5	27.0	21,654	352,669	75.4	96.5
山形信用金庫	68	620	46.8	798	6,804	7.3	38.7	2,917	25,047	5.4	100.0
米沢信用金庫	36	542	47.7	331	3,337	3.6	21.3	1,544	20,529	4.4	99.3
新庄信用金庫	23	187	34.0	242	1,857	2.0	36.0	1,108	8,295	1.8	92.9
鶴岡信用金庫	44	700	56.8	497	5,171	5.5	30.9	2,321	23,689	5.1	96.0
村上信用金庫	0	0		0	0			0	0		
(信用金庫計)	171	2,050	48.3	1,868	17,168	18.3	31.1	7,890	77,560	16.6	97.8
北郡信用組合	67	523	30.1	571	3,662	3.9	30.8	2,340	16,024	3.4	96.3
山形中央信用組合	23	84	27.0	235	1,269	1.4	27.7	1,056	6,533	1.4	96.1
山形第一信用組合	29	256	37.8	299	2,105	2.2	20.6	1,209	12,367	2.6	98.1
ウリ信用組合	0	0		0	0			0	0		
あすか信用組合	0	0		0	0		0.0	1	77	0.0	96.3
山形県医師信用組合	0	0	0.0	1	10	0.0	18.2	3	65	0.0	118.2
(信用組合計)	119	863	31.5	1,106	7,046	7.5	26.3	4,609	35,065	7.5	96.9
商工組合中央金庫	1	16	100.0	21	591	0.6	86.5	130	2,147	0.5	96.5
日本政策投資銀行	0	0		0	0			0	0		
(政府系銀行計)	1	16	100.0	21	591	0.6	86.5	130	2,147	0.5	96.5
山形市農業協同組合	0	0		0	0			9	69	0.0	89.7
山形農業協同組合	0	0		0	0			0	0		
山形おきたま農協	0	0		0	0			0	0		
西村山農業協同組合	0	0		0	0			0	0		
(農協系計)	0	0		0	0			9	69	0.0	89.7
信金中央金庫	0	0		0	0			0	0		
あおぞら銀行	0	0		0	0			0	0		
農林中央金庫	0	0		0	0			0	0		
東北労働金庫	0	0		0	0			0	0		
生・損保	0	0		0	0			0	0		
(その他計)	0	0		0	0			0	0		
合 計	851	11,155	44.3	8,045	93,827	100.0	27.7	34,312	467,772	100.0	96.7

◇保証承諾の状況

3 業種別保証承諾

(単位：百万円)

項 目	当 月			本 年 度 累 計				保 証 債 務 残 高			
	件数	金 額	前年比	件数	金 額	構成比	前年比	件数	金 額	構成比	前年比
食 料 品	19	573	49.7	207	4,508	4.8	32.2	990	21,622	4.6	98.3
織 維 品	11	55	14.0	99	1,193	1.3	20.6	496	7,278	1.6	92.0
木 材 ・ 木 製 品	4	9	8.0	57	563	0.6	24.9	234	3,323	0.7	94.8
家 具 ・ 建 具	7	52	20.5	81	763	0.8	25.8	342	3,961	0.8	92.9
紙	1	3	10.7	10	120	0.1	20.9	52	835	0.2	89.9
印 刷 製 本	5	137	30.6	59	700	0.7	21.6	288	4,983	1.1	97.6
化 学	2	68	226.7	10	279	0.3	84.1	27	482	0.1	51.7
石 油 ・ 石 炭 製 品	0	0		0	0			1	161	0.0	95.0
ゴ ム	4	108	97.7	26	380	0.4	16.1	190	4,434	0.9	97.9
皮 革	1	2	3.3	12	283	0.3	34.4	43	939	0.2	96.1
窯 業	5	41	6.5	58	962	1.0	35.8	212	4,344	0.9	105.8
機 械	29	688	53.5	207	4,209	4.5	22.4	1,116	26,421	5.6	94.6
電 気 機 器	7	91	23.5	94	1,544	1.6	19.8	494	10,920	2.3	100.4
車 輛	1	5	2.1	31	610	0.6	16.5	193	4,330	0.9	96.1
船 舶	0	0		3	31	0.0	21.8	17	160	0.0	83.3
金 属	31	390	37.5	202	3,081	3.3	26.0	906	17,504	3.7	98.0
そ の 他	24	167	60.0	237	1,308	1.4	26.4	965	6,624	1.4	94.1
(製 造 計)	151	2,388	37.0	1,393	20,534	21.9	25.0	6,566	118,322	25.3	96.3
卸 売	70	1,295	40.8	656	10,627	11.3	28.7	2,584	46,834	10.0	98.2
小 売	202	2,115	46.7	1,866	16,412	17.5	25.7	8,636	84,126	18.0	96.2
(卸 ・ 小 売 計)	272	3,409	44.3	2,522	27,039	28.8	26.8	11,220	130,960	28.0	96.9
農 林 漁 業	4	38	150.0	38	408	0.4	42.6	139	1,891	0.4	96.9
鉱 業	1	40	66.7	19	379	0.4	61.3	52	1,117	0.2	104.3
建 設	238	2,996	55.3	2,453	26,018	27.7	29.1	8,497	109,215	23.3	95.7
倉 庫 運 輸	19	406	32.0	166	3,018	3.2	24.6	856	16,469	3.5	98.1
サ ー ビ ス	145	1,549	40.7	1,216	13,318	14.2	28.9	5,838	73,342	15.7	97.7
不 動 産	19	315	83.7	197	2,793	3.0	56.0	863	11,648	2.5	101.0
そ の 他	2	14	15.4	41	320	0.3	34.2	281	4,807	1.0	91.5
合 計	851	11,155	44.3	8,045	93,827	100.0	27.7	34,312	467,772	100.0	96.7

※平成27年8月末統計より、主たる業種別統計から使途業種別統計へ変更となった。

◇保証承諾の状況

4 資金使途別保証承諾

(単位：百万円)

項目	当 月			本 年 度 累 計			
	件数	金 額	前年比	件数	金 額	構成比	前年比
運 転 資 金	383	5,908	30.6	3,842	56,214	59.9	18.6
設 備 資 金	67	1,012	119.6	689	8,486	9.0	174.7
運 転 設 備 資 金	401	4,235	84.2	3,514	29,127	31.0	91.7
合 計	851	11,155	44.3	8,045	93,827	100.0	27.7

5 金額別保証承諾

(単位：百万円)

項目	当 月			本 年 度 累 計			
	件数	金 額	前年比	件数	金 額	構成比	前年比
100万円以下	85	72	41.3	824	743	0.8	66.4
300万円以下	215	526	50.4	2,340	5,554	5.9	56.6
500万円以下	151	707	73.0	1,265	5,838	6.2	47.8
1,000万円以下	156	1,348	56.9	1,365	11,810	12.6	40.1
1,500万円以下	44	602	53.6	450	6,123	6.5	38.0
2,000万円以下	53	1,039	32.4	622	12,140	12.9	31.9
3,000万円以下	58	1,598	48.1	537	15,017	16.0	29.4
5,000万円以下	69	3,007	55.7	466	20,671	22.0	22.3
7,000万円以下	4	225	4.2	78	4,720	5.0	37.5
8,000万円以下	5	392	55.5	40	3,148	3.4	37.4
1億円以下	3	300	103.4	20	1,928	2.1	8.2
1億円超	8	1,339	107.9	38	6,135	6.5	14.1
合 計	851	11,155	44.3	8,045	93,827	100.0	27.7

(1件平均保証承諾 11,663 千円 65.9 %)

◇保証承諾の状況

6 期間別保証承諾

(単位：百万円)

項 目	当 月			本 年 度 累 計			
	件 数	金 額	前年比	件 数	金 額	構成比	前年比
3ヶ月以下	17	147	39.9	110	981	1.0	81.6
6ヶ月以下	18	160	97.3	756	11,131	11.9	96.5
1年以下	137	2,450	102.4	1,307	19,855	21.2	89.0
2年以下	371	3,535	80.1	3,225	25,163	26.8	87.5
3年以下	8	11	2.4	83	296	0.3	8.8
4年以下	4	4	6.4	67	235	0.3	40.7
5年以下	53	665	54.6	461	3,408	3.6	48.0
7年以下	107	1,691	103.8	819	9,982	10.6	73.6
10年以下	116	1,843	13.2	1,073	17,752	18.9	7.2
10年超	20	649	123.2	144	5,024	5.4	173.7
合 計	851	11,155	44.3	8,045	93,827	100.0	27.7

(平均保証期間

3年

8ヶ月)

7 新規・継続別保証承諾

(単位：百万円)

項 目	当 月			本 年 度 累 計			
	件 数	金 額	前年比	件 数	金 額	構成比	前年比
新 規	74	855	64.9	540	5,931	6.3	12.7
継 続	777	10,300	43.1	7,505	87,897	93.7	30.2
合 計	851	11,155	44.3	8,045	93,827	100.0	27.7

8 店別保証承諾

(単位：百万円)

項 目	当 月			本 年 度 累 計				保 証 債 務 残 高			
	件 数	金 額	前年比	件 数	金 額	構成比	前年比	件 数	金 額	構成比	前年比
本 店	436	5,067	41.7	4,164	47,413	50.5	30.2	16,922	222,319	47.5	98.1
米 沢 支 店	121	1,694	36.4	1,157	13,612	14.5	21.0	5,261	82,437	17.6	98.6
長 井 支 店	41	694	95.5	381	3,863	4.1	24.0	1,671	21,330	4.6	92.3
新 庄 支 店	54	900	43.2	562	6,379	6.8	33.0	2,297	26,248	5.6	94.5
酒 田 支 店	88	1,356	46.0	825	10,959	11.7	27.8	3,988	58,174	12.4	92.8
鶴 岡 支 店	111	1,444	54.5	956	11,601	12.4	27.7	4,173	57,264	12.2	95.4
合 計	851	11,155	44.3	8,045	93,827	100.0	27.7	34,312	467,772	100.0	96.7

◇保証承諾の状況

9 市 町 村 別 保 証 承 諾

(単位：百万円)

項 目	当 月			本 年 度 累 計				保 証 債 務 残 高			
	件数	金 額	前年比	件数	金 額	構成比	前年比	件数	金 額	構成比	前年比
山 形 市	170	2,206	40.9	1,805	20,222	21.6	28.0	7,646	102,341	21.9	97.0
米 沢 市	55	804	25.5	598	7,383	7.9	19.0	2,966	50,416	10.8	98.7
鶴 岡 市	108	1,422	56.5	911	11,159	11.9	27.9	3,992	54,599	11.7	95.2
酒 田 市	76	1,121	49.3	644	8,596	9.2	26.7	3,118	47,797	10.2	92.3
新 庄 市	28	711	51.6	315	3,845	4.1	31.9	1,349	16,406	3.5	94.9
寒 河 江 市	34	362	25.5	328	4,621	4.9	31.6	1,400	20,069	4.3	100.5
上 山 市	23	438	67.5	185	2,447	2.6	30.9	857	12,256	2.6	98.5
村 山 市	28	197	25.3	229	2,049	2.2	25.8	880	10,050	2.1	93.0
長 井 市	22	289	50.0	213	1,982	2.1	21.8	916	12,070	2.6	92.6
天 童 市	55	585	51.3	557	7,447	7.9	35.7	1,966	30,208	6.5	100.9
東 根 市	49	666	59.1	340	3,934	4.2	31.9	1,270	17,204	3.7	98.2
尾 花 沢 市	12	108	21.5	170	1,906	2.0	31.3	627	8,610	1.8	100.1
南 陽 市	29	360	52.8	258	2,873	3.1	22.0	1,057	15,760	3.4	100.3
(市 計)	689	9,268	42.9	6,553	78,465	83.6	27.3	28,044	397,785	85.0	96.8
中 山 町	9	39	92.3	59	490	0.5	34.9	202	1,941	0.4	98.4
山 辺 町	10	28	12.5	101	837	0.9	32.9	419	3,786	0.8	94.7
大 江 町	3	54	66.8	52	496	0.5	24.7	242	2,507	0.5	99.9
朝 日 町	4	18	39.6	33	202	0.2	19.5	127	1,242	0.3	98.9
西 川 町	6	50	43.9	59	489	0.5	33.1	250	2,435	0.5	98.9
河 北 町	25	222	45.7	194	1,989	2.1	44.6	762	7,376	1.6	101.6
大 石 田 町	8	96	63.2	52	285	0.3	15.7	279	2,325	0.5	92.2
白 鷹 町	9	47	126.6	87	675	0.7	20.4	389	3,892	0.8	91.7
飯 豊 町	2	250	871.1	41	726	0.8	39.4	195	2,803	0.6	92.1
小 国 町	8	108	131.2	40	479	0.5	26.4	170	2,563	0.5	95.7
高 畠 町	26	411	62.6	209	2,677	2.9	25.8	892	13,055	2.8	96.0
川 西 町	11	119	70.7	92	678	0.7	26.9	347	3,330	0.7	101.6
舟 形 町	5	40	85.1	27	259	0.3	38.2	119	1,105	0.2	85.5
大 蔵 村	4	34	28.7	26	203	0.2	22.5	81	1,029	0.2	91.5
戸 沢 村	2	7	4.2	23	165	0.2	26.1	93	760	0.2	113.6
鮭 川 村	1	3	2.3	28	200	0.2	28.5	115	928	0.2	99.2
真 室 川 町	3	3	11.1	36	264	0.3	22.4	129	1,759	0.4	98.9
金 山 町	1	8	16.3	23	147	0.2	30.0	109	705	0.2	92.3
最 上 町	10	95	50.4	84	1,296	1.4	47.8	303	3,535	0.8	89.6
三 川 町	3	21	16.3	45	442	0.5	23.6	174	2,447	0.5	96.5
庄 内 町	7	153	27.4	112	1,464	1.6	28.6	597	7,050	1.5	96.5
遊 佐 町	5	82	70.4	69	899	1.0	42.9	274	3,414	0.7	92.7
(町 村 計)	162	1,887	52.0	1,492	15,362	16.4	30.1	6,268	69,987	15.0	96.1
合 計	851	11,155	44.3	8,045	93,827	100.0	27.7	34,312	467,772	100.0	96.7

◇保証承諾の状況

10 小 額 融 資 市 町 村 別 保 証 承 諾

(単位：千円)

項 目	当 月			本 年 度 累 計			保 証 債 務 残 高		
	件 数	金 額	前 年 比	件 数	金 額	前 年 比	件 数	金 額	前 年 比
山 形 市	5	28,500		19	96,200	96.8	132	441,685	76.9
米 沢 市	0	0		13	57,580	129.8	78	267,262	81.6
鶴 岡 市	1	15,000	375.0	12	74,500	106.9	68	275,569	82.6
酒 田 市	0	0		10	105,400	218.2	106	417,886	73.4
新 庄 市	1	6,500		7	43,720	149.7	34	127,682	82.5
寒 河 江 市	0	0	0.0	2	10,000	227.3	19	43,690	80.9
上 山 市	1	9,000		2	14,500	254.4	16	38,554	98.3
村 山 市	0	0	0.0	4	79,000	1795.5	10	89,454	269.0
長 井 市	0	0		5	79,900	267.2	19	105,837	126.3
天 童 市	2	12,000	139.5	17	93,050	474.7	63	236,650	101.5
東 根 市	0	0	0.0	8	79,400	107.9	26	106,055	82.5
尾 花 沢 市	0	0	0.0	1	4,000	20.0	17	58,489	73.9
南 陽 市	1	2,300	127.8	6	41,700	89.9	29	76,163	65.6
(市 計)	11	73,300	116.0	106	778,950	157.4	617	2,284,977	83.8
中 山 町	0	0		0	0		3	21,345	77.9
山 辺 町	0	0		2	7,400	82.2	10	29,050	85.0
大 江 町	0	0		1	30,000		3	31,735	569.9
朝 日 町	0	0		1	3,000	30.0	4	7,143	99.3
西 川 町	1	10,000		7	39,080	195.4	5	25,866	405.6
河 北 町	0	0		4	18,500	180.3	11	49,431	90.9
大 石 田 町	0	0		0	0	0.0	12	36,523	72.1
白 鷹 町	0	0		1	10,000	781.2	10	18,207	83.5
飯 豊 町	0	0		0	0		5	16,268	77.0
小 国 町	0	0		0	0		3	13,963	56.9
高 畠 町	0	0		3	23,100	306.8	20	55,328	77.9
川 西 町	0	0		3	9,860	58.7	10	32,347	94.7
舟 形 町	0	0		1	10,000		3	15,350	100.3
大 蔵 村	0	0		0	0		3	3,296	50.6
戸 沢 村	0	0		0	0		2	5,914	54.4
鮭 川 村	0	0		0	0		6	17,914	79.9
真 室 川 町	0	0		0	0		0	0	0.0
金 山 町	0	0	0.0	0	0	0.0	3	2,327	32.3
最 上 町	0	0		2	16,000	320.0	13	54,555	74.6
三 川 町	0	0		3	44,000		4	41,600	442.6
庄 内 町	0	0		2	29,000	116.0	34	108,385	61.5
遊 佐 町	0	0		4	25,100	83.3	17	59,767	80.4
(町 村 計)	1	10,000	1111.1	34	265,040	158.1	181	646,313	85.6
合 計	12	83,300	130.0	140	1,043,990	157.6	798	2,931,289	84.2

◇代位弁済の状況

1 制度別代位弁済

(単位：千円)

項 目	当 月			本 年 度 累 計			
	件 数	金 額	前年比	件 数	金 額	構成比	前年比
一 般	6	80,061	290.0	86	747,962	12.5	117.5
小 額 融 資	0	0	0.0	11	35,132	0.6	52.1
小 口 零 細	1	2,778		19	26,891	0.4	57.7
商 工 業 振 興 資 金	0	0		25	763,734	12.8	255.9
近 代 化	0	0		9	81,578	1.4	52.5
(内 創 業 関 連 等)	0	0		7	13,742	0.2	23.5
セ ー フ テ ィ ネ ッ ト	10	104,799	152.7	132	2,586,903	43.3	434.3
長 期 経 営	1	56,626		6	287,028	4.8	899.7
当 座 貸 越	2	44,927		11	321,609	5.4	312.1
カ ー ド ロ ー ン	1	1,009	17.0	30	151,505	2.5	133.8
特 定 社 債	0	0		2	152,537	2.6	190.5
市 町 村	0	0		5	43,946	0.7	780.9
季 節	0	0	0.0	6	73,477	1.2	152.0
流 動 資 産 担 保	0	0		1	44,000	0.7	
震 災 緊 急	0	0		7	256,361	4.3	924.8
危 機 関 連	0	0		1	50,000	0.8	
事 業 承 継 特 別 保 証	0	0		0	0		
経 営 改 善 サ ポ ー ト	0	0		3	273,859	4.6	3373.6
経 営 力 強 化	0	0		1	20,101	0.3	86.5
条 件 変 更 改 善 型 借 換 保 証	0	0		0	0		
財 務 要 件 型 無 保 証 人 保 証	0	0		0	0		
経 営 安 定 関 連	0	0		0	0		
金 融 安 定 化	0	0		3	50,837	0.8	203.6
そ の 他	0	0	0.0	1	10,811	0.2	62.6
合 計	21	290,200	212.7	359	5,978,271	100.0	261.8

※セーフティネットには「景気対応緊急保証」を含む

(単位：千円)

上 記 合 計 の うち	当 月			本 年 度 累 計			
	件 数	金 額	前年比	件 数	金 額	構成比	前年比
借 換 保 証	4	61,893	134.7	91	1,937,354	32.4	275.2
県 商 工 業 振 興 資 金	9	83,334	294.4	145	2,240,103	37.5	327.3
上 記 合 計 の うち 新 型 コ ロ ナ ウ イ ル ス 感 染 症 に 関 す る 山 形 県 融 資 制 度	当 月			本 年 度 累 計			
	件 数	金 額	前年比	件 数	金 額	構成比	前年比
(地 域 経 済 変 動 対 策 資 金)	2	34,814		25	359,057	6.0	1822.3
(山 形 県 新 型 コ ロ ナ ウ イ ル ス 感 染 症 対 応 資 金)	1	11,861		19	325,766	5.4	1818.3

※地域経済変動対策資金にかかる保証債務残高については令和2年2月25日以降(新型コロナウイルス感染症対応の指定日)の保証承諾分について集計

◇代位弁済の状況

2 業種別代位弁済

(単位：千円)

項 目	当 月			本 年 度 累 計			
	件数	金 額	前年比	件数	金 額	構成比	前年比
食 料 品	3	52,275	91.1	34	547,778	9.2	954.4
織 維 品	0	0	0.0	12	175,994	2.9	131.8
木 材 ・ 木 製 品	0	0		0	0		0.0
家 具 ・ 建 具	0	0		5	132,541	2.2	2397.9
紙	0	0		0	0		
印 刷 製 本	0	0		0	0		
化 学	0	0		6	502,607	8.4	
石 油 ・ 石 炭 製 品	0	0		0	0		
ゴ ム	0	0		0	0		0.0
皮 革	0	0		0	0		
窯 業	0	0		0	0		
機 械	0	0		16	402,138	6.7	1361.9
電 気 機 器	0	0		1	11,184	0.2	38.7
車 輛	0	0		0	0		
船 舶	0	0		0	0		
金 属	0	0		4	10,043	0.2	6.4
そ の 他	0	0		9	57,711	1.0	
(製 造 計)	3	52,275	67.1	87	1,839,996	30.8	370.7
卸 売	9	54,795		16	77,820	1.3	45.6
小 売	1	2,778	41.0	115	1,578,746	26.4	227.9
(卸 ・ 小 売 計)	10	57,573	848.7	131	1,656,566	27.7	191.8
農 林 漁 業	0	0		0	0		0.0
鉱 業	0	0		0	0		
建 設	7	123,726	409.5	70	1,069,510	17.9	388.4
倉 庫 運 輸	0	0		3	69,145	1.2	989.3
サ ー ビ ス	1	56,626	303.1	66	1,270,210	21.2	283.0
不 動 産	0	0	0.0	2	72,844	1.2	46.0
そ の 他	0	0		0	0		
合 計	21	290,200	212.7	359	5,978,271	100.0	261.8

※平成27年8月末統計より、主たる業種別統計から使途業種別統計へ変更となった。

◇代位弁済の状況

3 金融機関別代位弁済

(単位：千円)

項 目	当 月			本 年 度 累 計			
	件数	金 額	前年比	件数	金 額	構成比	前年比
都 市 銀 行	0	0		0	0		
地 方 銀 行	17	258,576	239.8	239	4,390,315	73.4	277.5
信 用 金 庫	4	31,624	110.7	94	1,180,469	19.7	394.0
信 用 組 合	0	0		26	407,487	6.8	103.6
政 府 系 金 融 機 関 等	0	0		0	0		0.0
そ の 他	0	0		0	0		
合 計	21	290,200	212.7	359	5,978,271	100.0	261.8

4 店別代位弁済

(単位：千円)

項 目		代 位 弁 済			求 償 権 回 収			求 償 権 残 高 (当 月 末)		
		件数	金 額	前年比	件数	金 額	前年比	件数	金 額	前年比
本 店	当 月	18	207,176	603.5	0	17,366	170.4			
	本 年 度 累 計	138	1,841,802	169.6	24	371,150	111.8	2,178	19,397,281	93.0
米 沢 支 店	当 月	2	26,398	63.1	0	6,048	83.4			
	本 年 度 累 計	52	781,651	232.7	25	236,676	269.2	1,121	9,719,250	95.2
長 井 支 店	当 月	0	0	0.0	0	915	63.0			
	本 年 度 累 計	37	845,567	542.6	4	50,952	81.2	426	4,526,040	115.1
新 庄 支 店	当 月	1	56,626		6	17,562	482.0			
	本 年 度 累 計	24	484,019	237.5	9	38,306	83.4	485	4,408,507	102.2
酒 田 支 店	当 月	0	0		0	24,910	291.9			
	本 年 度 累 計	75	1,406,856	541.0	14	191,696	240.8	873	7,133,478	107.1
鶴 岡 支 店	当 月	0	0	0.0	0	19,945	525.0			
	本 年 度 累 計	33	618,375	255.7	10	174,106	376.4	804	6,715,842	96.5
合 計	当 月	21	290,200	212.7	6	86,746	248.7			
	本 年 度 累 計	359	5,978,271	261.8	86	1,062,887	162.4	5,887	51,900,399	98.0

保証債務残高上位50店舗

(政府系金融機関を除く 単位：百万円)

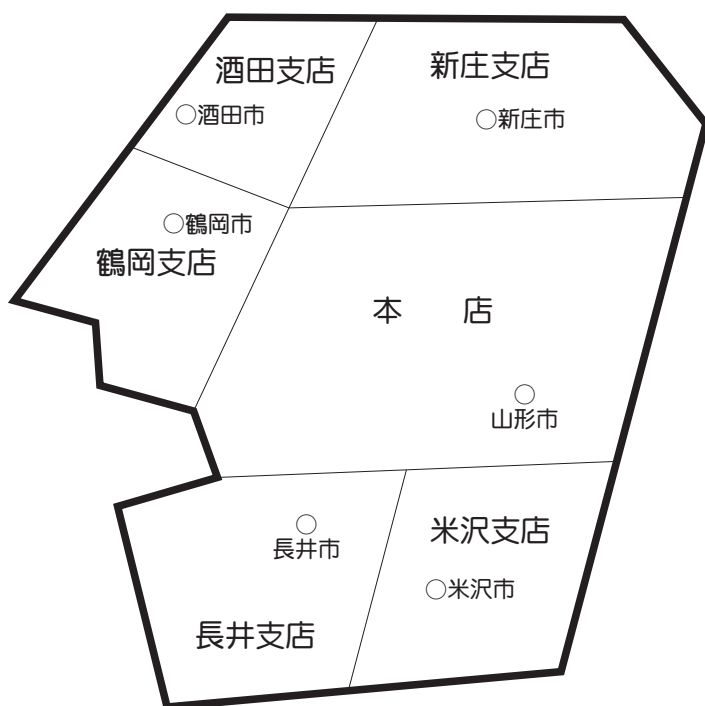
【 令和4年3月31日 現在 】

【 前年同月 】

順位	金融機関	債務残高
1	山形銀行米沢支店	10,258
2	山形銀行酒田支店	9,165
3	荘内銀行本店	8,414
4	山形銀行本店	8,050
5	荘内銀行山形営業部	7,772
6	荘内銀行酒田中央支店	7,091
7	鶴岡信用金庫本店	6,693
8	山形銀行鶴岡支店	6,353
9	きらやか銀行天童支店	5,631
10	荘内銀行米沢中央支店	5,333
11	荘内銀行酒田営業部	5,300
12	荘内銀行天童中央支店	5,222
13	荘内銀行新庄支店	5,023
14	きらやか銀行本店	4,891
15	山形銀行天童支店	4,785
16	山形銀行楯岡支店	4,755
17	山形銀行長井支店	4,731
18	山形銀行寒河江中央支店	4,497
19	鶴岡信用金庫酒田営業部	4,495
20	山形信用金庫山形営業部	4,434
21	きらやか銀行寒河江支店	4,318
22	山形銀行東根支店	4,037
23	山形銀行金池支店	3,914
24	山形銀行新庄支店	3,907
25	山形銀行東泉支店	3,791
26	新庄信用金庫本店	3,731
27	山形銀行鶴岡駅前支店	3,722
28	きらやか銀行米沢支店	3,571
29	山形第一信用組合米沢支店	3,552
30	荘内銀行長井支店	3,544
31	山形銀行米沢駅前支店	3,400
32	山形銀行寿町支店	3,368
33	米沢信用金庫本店	3,302
34	きらやか銀行新庄支店	3,185
35	荘内銀行ときめき通り支店	3,163
36	山形銀行宮町支店	3,105
37	山形銀行上山支店	3,060
38	荘内銀行北支店	3,008
39	きらやか銀行酒田支店	2,992
40	山形銀行山形駅前支店	2,906
41	荘内銀行余目支店	2,889
42	山形銀行高島支店	2,877
43	山形銀行余目支店	2,857
44	荘内銀行桜田支店	2,844
45	きらやか銀行中央営業部	2,820
46	荘内銀行寒河江支店	2,801
47	山形信用金庫天童支店	2,794
48	山形銀行尾花沢支店	2,789
49	山形銀行南館支店	2,763
50	荘内銀行東根支店	2,727

順位	金融機関	債務残高
1	山形銀行米沢支店	10,206
2	山形銀行酒田支店	9,620
3	荘内銀行本店	9,170
4	山形銀行本店	8,377
5	荘内銀行山形営業部	8,371
6	荘内銀行酒田中央支店	8,041
7	鶴岡信用金庫本店	7,046
8	山形銀行鶴岡支店	6,536
9	荘内銀行酒田営業部	5,757
10	きらやか銀行天童支店	5,752
11	山形銀行長井支店	5,467
12	荘内銀行新庄支店	5,359
13	荘内銀行米沢中央支店	5,234
14	荘内銀行天童中央支店	5,135
15	きらやか銀行本店	4,980
16	鶴岡信用金庫酒田営業部	4,769
17	山形銀行天童支店	4,715
18	山形銀行楯岡支店	4,669
19	山形信用金庫山形営業部	4,401
20	山形銀行寒河江中央支店	4,376
21	きらやか銀行寒河江支店	4,367
22	山形銀行新庄支店	4,254
23	山形銀行鶴岡駅前支店	4,071
24	新庄信用金庫本店	4,023
25	山形銀行東根支店	3,991
26	山形銀行金池支店	3,906
27	山形銀行東泉支店	3,872
28	山形銀行米沢駅前支店	3,826
29	きらやか銀行米沢支店	3,814
30	山形第一信用組合米沢支店	3,718
31	荘内銀行長井支店	3,607
32	山形銀行寿町支店	3,567
33	米沢信用金庫本店	3,560
34	きらやか銀行酒田支店	3,413
35	山形銀行上山支店	3,321
36	山形銀行宮町支店	3,176
37	きらやか銀行新庄支店	3,136
38	荘内銀行北支店	3,123
39	山形銀行山形駅前支店	3,101
40	荘内銀行ときめき通り支店	3,089
41	山形銀行余目支店	3,072
42	山形銀行南館支店	2,996
43	荘内銀行余目支店	2,980
44	荘内銀行桜田支店	2,934
45	山形銀行高島支店	2,900
46	北郡信用組合尾花沢支店	2,770
47	山形信用金庫天童支店	2,758
48	荘内銀行東根支店	2,754
49	荘内銀行北山形支店	2,743
50	荘内銀行寒河江支店	2,738

企業のちかくで、 事業のちからに。



本 店 〒990-8580 山形市城南町一丁目1番1号 霞城セントラル内

12F 総務部(総務統括課) TEL 023(647)2245
(システム経理課) TEL 023(647)2246
企業支援部(企画推進課、経営支援課、保証審査課) TEL 023(647)2247

11F 管理部(代位弁済課) TEL 023(647)2248
(管理回収課) TEL 023(647)2241
総務部・企業支援部・管理部 FAX 023(647)3201

11F 本店営業部(保証第一課、保証第二課) TEL 023(647)2240
FAX 023(646)2883

URL <http://www.ysh.or.jp/>

米沢支店 米沢市駅前三丁目1番91号 〒992-0027 ☎(0238)23-7630(代)
FAX(0238)24-5647

鶴岡支店 鶴岡市本町二丁目7番5号 〒997-0034 ☎(0235)22-6122(代)
FAX(0235)24-6388

酒田支店 酒田市緑町20番60号 〒998-0858 ☎(0234)22-7644(代)
FAX(0234)24-3315

新庄支店 新庄市末広町8番21号 〒996-0031 ☎(0233)22-3171(代)
FAX(0233)22-7035

長井支店 長井市館町北6番27号 〒993-0011 ☎(0238)84-1674(代)
TASビル内 FAX(0238)84-1012