

信用保証 月報



令和3年

6 月号

山形県信用保証協会

YAMAGATA GUARANTEE

目 次

◇ 今月の保証動向	1
◇ 業務の推移	2
◇ 保証承諾の状況	
1 制度別保証承諾	4
2 金融機関別保証承諾	5
3 業種別保証承諾	6
4 資金用途別保証承諾	7
5 金額別保証承諾	7
6 期間別保証承諾	8
7 新規・継続別保証承諾	8
8 店別保証承諾	8
9 市町村別保証承諾	9
10 小額融資市町村別保証承諾	10
◇ 代位弁済の状況	
1 制度別代位弁済	11
2 業種別代位弁済	12
3 金融機関別代位弁済	13
4 店別代位弁済	13
◇ 金融機関店舗ランキング	14

※数値等の扱いについては、以下のとおりとなります。

- ・数 値…単位未満を四捨五入し表示
- ・構成比…実績が無い場合は「空欄」と表示
単位未満の場合は「0.0」と表示
- ・前年比…前年実績が無い場合は「空欄」と表示
当年実績が無く前年実績が有る場合及び単位未満の場合は「0.0」と表示

表紙の図柄は

中小企業者と信用保証協会がともに大きくはばたき、飛躍発展する未来を表す協会記章を中心にデザインし、円の広がりには飛躍発展を二重に表現したものです。
バックカラーは、県花“べにばな”をイメージしたものです。

今月の保証動向

令和3年6月分

業 務 概 要

(単位：千円)

項 目	当 月				本 年 度 累 計			
	件 数	金 額	前年同月比		件 数	金 額	前年同月比	
			件 数	金 額			件 数	金 額
保 証 承 諾	878	10,848,298	26.3	15.0	2,171	26,363,423	31.8	19.3
保 証 債 務 残 高					35,566	481,777,939	102.0	127.0
代 位 弁 済	41	598,426	273.3	756.3	76	1,399,835	124.6	330.1
求 償 権 回 収 (元 金)	4	43,563	15.4	24.4	13	187,377	32.5	77.3

保証承諾

6月の保証承諾は、878件（前年同月比26.3%）、10,848百万円（同15.0%）と減少した。

業種別では、建設業が2,999百万円（前年同月比15.8%）、製造業が2,381百万円（同13.4%）、小売業が1,898百万円（同13.2%）、サービス業が1,658百万円（同17.3%）、卸売業が1,225百万円（同15.2%）と減少した。

保証債務残高

6月末の保証債務残高は35,566件（前年同月比102.0%）、481,778百万円（同127.0%）と増加した。

代位弁済

6月の代位弁済は、41件（前年同月比273.3%）、598百万円（同756.3%）と増加した。

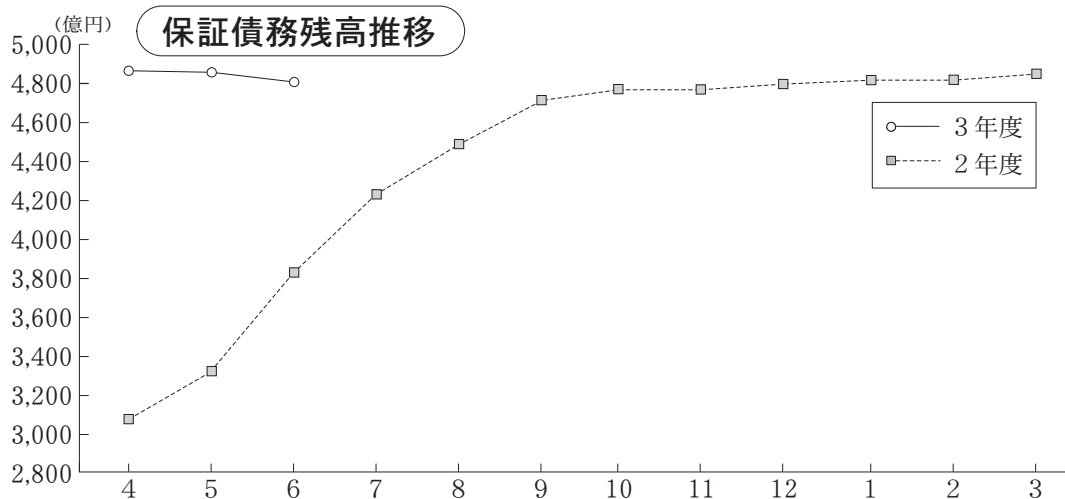
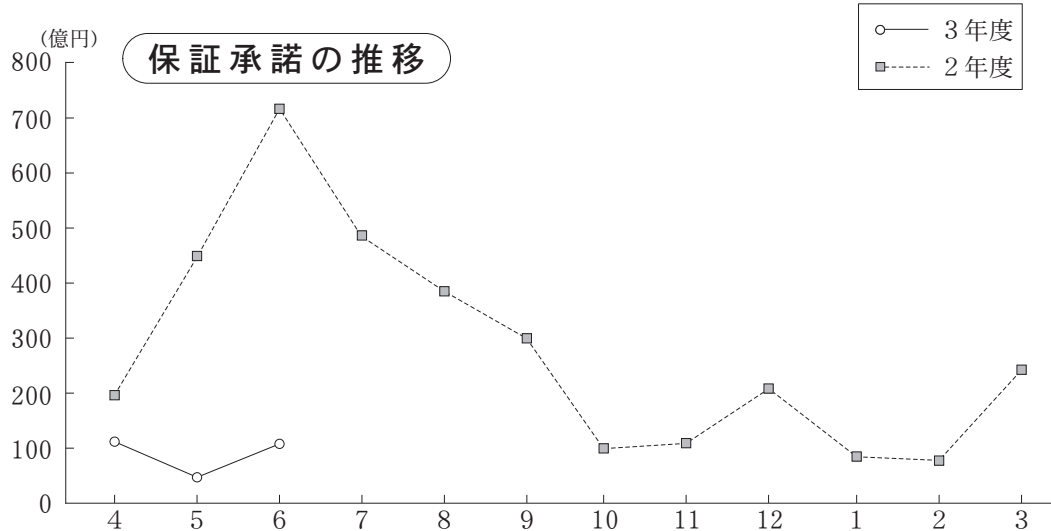
回収

6月の回収は、4件（前年同月比15.4%）、44百万円（同24.4%）と減少した。

業務の推移

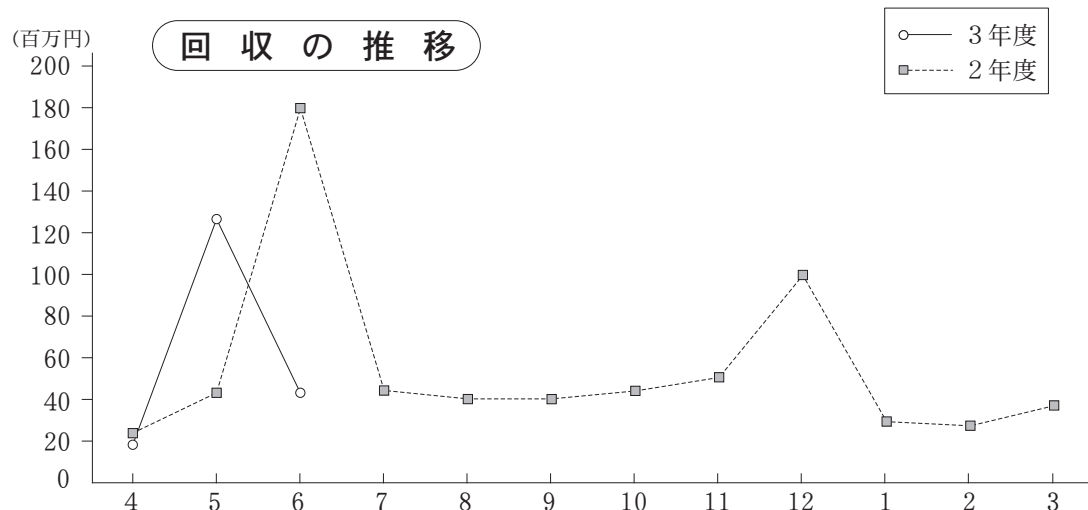
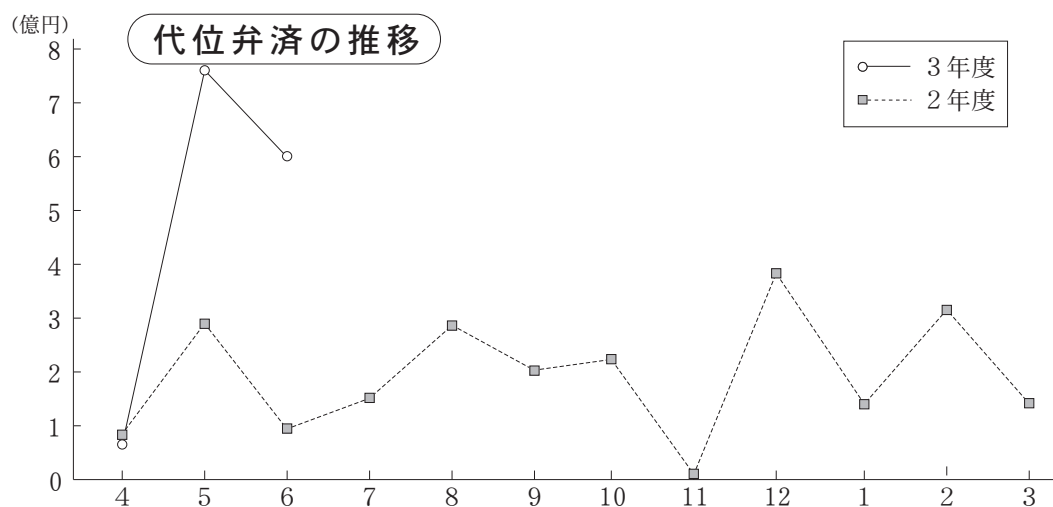
(単位：千円)

項目別	保証承諾						保証債務残高					
	令和3年度			令和2年度			令和3年度			令和2年度		
	件数	金額	前年比	件数	金額	前年比	件数	金額	前年比	件数	金額	前年比
4	808	10,976,891	55.1	1,240	19,924,220	409.1	36,095	487,033,537	162.6	32,009	299,506,805	102.9
5	485	4,538,233	10.2	2,252	44,503,970	690.0	35,848	484,226,545	148.7	33,124	325,601,379	112.9
6	878	10,848,298	15.0	3,341	72,337,479	532.7	35,566	481,777,939	127.0	34,861	379,352,619	131.7
7				2,230	48,001,824	524.3				36,058	422,322,558	146.4
8				1,943	38,046,240	482.1				36,890	449,500,328	156.1
9				1,606	29,982,030	226.7				37,489	473,403,197	163.3
上期計				12,612	252,795,763	458.2	-	-	-	-	-	-
10				720	9,745,959	127.1				37,372	475,771,659	164.0
11				784	10,578,033	114.7				37,173	476,237,831	164.4
12				1,662	22,486,969	109.8				36,899	479,189,118	163.9
1				769	8,944,835	128.0				36,725	479,767,024	164.2
2				858	8,471,064	101.7				36,463	479,345,554	164.7
3				1,715	25,208,619	165.5				36,126	483,792,982	165.5
下期計				6,508	85,435,479	125.8	-	-	-	-	-	-
合計				19,120	338,231,241	274.8	-	-	-	-	-	-



(単位：千円)

項目別	代位弁済 (元利)						求償権回収 (元金)					
	令和3年度			令和2年度			令和3年度			令和2年度		
	件数	金額	前年比	件数	金額	前年比	件数	金額	前年比	件数	金額	前年比
4	8	40,623	61.5	19	66,003	24.8	2	16,854	79.4	3	21,220	25.2
5	27	760,786	272.8	27	278,893	97.1	7	126,959	299.9	11	42,338	68.4
6	41	598,426	756.3	15	79,125	51.5	4	43,563	24.4	26	178,787	110.7
7				28	151,612	44.5				5	44,404	42.3
8				35	276,543	43.8				7	42,046	75.4
9				25	212,694	106.7				8	41,707	41.9
上期計				149	1,064,870	56.7				60	370,503	65.2
10				22	228,918	479.7				9	45,426	40.1
11				8	18,135	6.6				7	50,149	38.9
12				28	375,933	130.7				21	93,650	90.7
1				17	135,048	153.9				3	30,491	133.0
2				29	324,105	162.7				6	29,249	33.1
3				19	136,421	33.5				5	34,875	64.1
下期計				123	1,218,560	93.5				51	283,840	55.5
合計				272	2,283,430	71.8				111	654,343	60.6



◇保証承諾の状況

1 制度別保証承諾

(単位：百万円)

項目	当 月			本 年 度 累 計				保 証 債 務 残 高			
	件数	金 額	前年比	件数	金 額	構成比	前年比	件数	金 額	構成比	前年比
一 般	122	1,954	96.8	323	4,365	16.6	77.7	5,396	54,349	11.3	69.9
小 額 融 資	9	31	97.0	19	73	0.3	41.9	909	3,089	0.6	57.4
小 口 零 細	62	233	177.1	151	485	1.8	121.3	2,926	4,459	0.9	70.9
商 工 業 振 興 資 金	9	115	42.6	21	420	1.6	65.3	2,099	35,827	7.4	80.7
近 代 化	13	138	175.0	43	376	1.4	125.4	1,016	8,819	1.8	94.8
(内創業関連等)	12	68	86.3	41	286	1.1	113.3	811	3,164	0.7	99.2
セーフティネット	64	887	1.5	468	7,644	29.0	7.0	12,896	258,585	53.7	202.5
長 期 経 営	0	0		0	0			43	1,072	0.2	81.3
当 座 貸 越	47	1,252	94.4	116	2,805	10.6	88.9	1,224	27,728	5.8	90.7
カ ー ド ロ ー ン	279	1,197	107.9	680	2,793	10.6	93.6	5,871	26,592	5.5	89.1
特 定 社 債	5	464	72.5	11	848	3.2	111.6	322	17,605	3.7	114.5
市 町 村	12	161	10.2	26	242	0.9	9.2	1,427	11,069	2.3	113.4
季 節	247	3,956	89.3	247	3,956	15.0	89.3	249	3,909	0.8	84.0
流 動 資 産 担 保	2	104	100.0	6	556	2.1	103.0	23	1,546	0.3	91.0
震 災 緊 急	0	0		0	0			188	1,163	0.2	59.7
危 機 関 連	5	312	11.5	56	1,684	6.4	29.1	622	19,744	4.1	461.1
事 業 承 継 特 別 保 証	0	0		0	0			2	63	0.0	
経 営 改 善 サ ポ ー ト	0	0		2	72	0.3	205.9	47	1,254	0.3	73.1
経 営 力 強 化	0	0		0	0		0.0	222	3,680	0.8	64.0
条 件 変 更 改 善 型 借 換 保 証	0	0		0	0			17	436	0.1	68.7
財 務 要 件 型 無 保 証 人 保 証	0	0	0.0	0	0		0.0	4	307	0.1	109.3
経 営 安 定 関 連	0	0		0	0			11	58	0.0	75.4
金 融 安 定 化	0	0		0	0			10	111	0.0	72.7
そ の 他	2	44		2	44	0.2	125.4	42	315	0.1	66.7
合 計	878	10,848	15.0	2,171	26,363	100.0	19.3	35,566	481,778	100.0	127.0

※セーフティネットには「景気対応緊急保証」を含む

(単位：百万円)

上記合計のうち	当 月			本 年 度 累 計				保 証 債 務 残 高			
	件数	金 額	前年比	件数	金 額	構成比	前年比	件数	金 額	構成比	前年比
借 換 保 証	60	969	23.1	321	5,824	22.1	84.1	5,113	70,989	14.7	135.9
県 商 工 業 振 興 資 金	109	802	1.3	632	8,577	32.5	7.5	18,986	305,996	63.5	174.2
上記合計のうち 新型コロナウイルス感染症 に関する山形県融資制度	当 月			本 年 度 累 計				保 証 債 務 残 高			
	件数	金 額	前年比	件数	金 額	構成比	前年比	件数	金 額	構成比	前年比
(地域経済変動対策資金)	9	79	0.1	19	136	0.5		7,382	177,098	36.8	197.1
(山形県新型コロナウイルス 感染症対応資金)	0	0	0.0	373	6,778	25.7		4,127	66,900	13.9	1031.5

※地域経済変動対策資金にかかる保証債務残高については令和2年2月25日以降(新型コロナウイルス感染症対応の指定日)の保証承諾分について集計

◇保証承諾の状況

2 金融機関別保証承諾

(単位：百万円)

項 目	当 月			本 年 度 累 計				保 証 債 務 残 高			
	件数	金 額	前年比	件数	金 額	構成比	前年比	件数	金 額	構成比	前年比
み ず ほ 銀 行	0	0		0	0			20	289	0.1	72.1
三 菱 U F J 銀 行	0	0		0	0			2	31	0.0	73.4
(都 市 銀 行 計)	0	0		0	0			22	320	0.1	72.2
山 形 銀 行	162	2,128	10.2	481	6,218	23.6	17.0	8,820	141,679	29.4	133.7
荘 内 銀 行	139	2,018	13.1	342	4,945	18.8	16.1	6,004	100,131	20.8	122.3
き ら や か 銀 行	284	3,992	21.5	538	8,154	30.9	23.7	7,537	117,163	24.3	124.7
七 十 七 銀 行	0	0	0.0	0	0		0.0	31	1,487	0.3	166.9
秋 田 銀 行	0	0		0	0			0	0		
北 都 銀 行	0	0	0.0	2	31	0.1	20.3	45	532	0.1	140.0
東 邦 銀 行	1	35	5.4	2	40	0.2	3.6	72	2,406	0.5	209.6
(地 方 銀 行 計)	586	8,173	14.5	1,365	19,388	73.5	18.7	22,509	363,400	75.4	127.9
山 形 信 用 金 庫	80	793	24.0	198	1,716	6.5	23.8	3,022	25,103	5.2	120.6
米 沢 信 用 金 庫	27	289	9.0	99	1,105	4.2	18.0	1,596	21,035	4.4	141.9
新 庄 信 用 金 庫	27	254	30.0	81	593	2.3	27.7	1,156	8,712	1.8	108.4
鶴 岡 信 用 金 庫	56	637	18.6	136	1,514	5.7	22.7	2,360	24,491	5.1	116.5
村 上 信 用 金 庫	0	0		0	0			0	0		
(信 用 金 庫 計)	190	1,973	18.3	514	4,929	18.7	22.2	8,134	79,342	16.5	122.7
北 郡 信 用 組 合	56	382	19.4	154	1,006	3.8	24.5	2,426	16,855	3.5	127.3
山 形 中 央 信 用 組 合	21	93	10.3	67	400	1.5	21.7	1,098	6,809	1.4	123.7
山 形 第 一 信 用 組 合	22	181	7.9	65	477	1.8	10.7	1,219	12,668	2.6	144.0
ウ リ 信 用 組 合	0	0		0	0			0	0		0.0
あ す か 信 用 組 合	0	0		0	0			1	80	0.0	
山 形 県 医 師 信 用 組 合	0	0		1	10	0.0		3	65	0.0	
(信 用 組 合 計)	99	656	12.7	287	1,894	7.2	18.2	4,747	36,477	7.6	132.4
商 工 組 合 中 央 金 庫	3	46	57.2	5	153	0.6	44.7	145	2,164	0.4	88.5
日 本 政 策 投 資 銀 行	0	0		0	0			0	0		
(政 府 系 銀 行 計)	3	46	57.2	5	153	0.6	44.7	145	2,164	0.4	88.5
山 形 市 農 業 協 同 組 合	0	0		0	0			9	75	0.0	89.7
山 形 農 業 協 同 組 合	0	0		0	0			0	0		0.0
山 形 お き た ま 農 協	0	0		0	0			0	0		
西 村 山 農 業 協 同 組 合	0	0		0	0			0	0		
(農 協 系 計)	0	0		0	0			9	75	0.0	89.2
信 金 中 央 金 庫	0	0		0	0			0	0		
あ お ぞ ら 銀 行	0	0		0	0			0	0		
農 林 中 央 金 庫	0	0		0	0			0	0		
東 北 労 働 金 庫	0	0		0	0			0	0		
生 ・ 損 保	0	0		0	0			0	0		
(そ の 他 計)	0	0		0	0			0	0		
合 計	878	10,848	15.0	2,171	26,363	100.0	19.3	35,566	481,778	100.0	127.0

◇保証承諾の状況

3 業種別保証承諾

(単位：百万円)

項 目	当 月			本 年 度 累 計				保 証 債 務 残 高			
	件 数	金 額	前年比	件 数	金 額	構成比	前年比	件 数	金 額	構成比	前年比
食 料 品	26	492	12.0	64	1,495	5.7	20.4	1,055	21,957	4.6	115.4
織 維 品	14	198	13.8	28	512	1.9	23.9	519	7,819	1.6	127.5
木 材 ・ 木 製 品	6	114	19.1	15	223	0.8	24.0	241	3,514	0.7	119.7
家 具 ・ 建 具	9	132	23.6	22	268	1.0	23.6	370	4,231	0.9	127.5
紙	1	10	8.6	2	11	0.0	5.3	58	920	0.2	118.0
印 刷 製 本	6	51	6.7	18	130	0.5	10.4	304	5,127	1.1	127.8
化 学	1	25	28.1	2	30	0.1	28.0	28	435	0.1	50.6
石 油 ・ 石 炭 製 品	0	0		0	0			1	168	0.0	96.5
ゴ ム	1	10	2.9	4	52	0.2	8.4	197	4,467	0.9	133.0
皮 革	2	50	18.2	4	73	0.3	17.8	43	969	0.2	130.6
窯 業	7	55	13.4	14	210	0.8	31.0	216	4,195	0.9	133.0
機 械	29	623	21.2	53	1,166	4.4	21.6	1,191	27,716	5.8	139.3
電 気 機 器	8	26	1.0	31	501	1.9	14.3	522	11,114	2.3	137.9
車 輛	3	65	8.6	7	87	0.3	8.2	196	4,400	0.9	189.2
船 舶	0	0	0.0	0	0		0.0	19	176	0.0	164.8
金 属	21	433	21.8	54	969	3.7	28.5	935	17,938	3.7	133.0
そ の 他	22	96	12.0	68	376	1.4	23.8	1,016	6,900	1.4	136.3
(製 造 計)	156	2,381	13.4	386	6,103	23.2	20.5	6,911	122,047	25.3	130.6
卸 売	79	1,225	15.2	178	2,959	11.2	18.6	2,672	47,740	9.9	126.9
小 売	196	1,898	13.2	523	4,798	18.2	16.5	8,944	87,623	18.2	121.7
(卸 ・ 小 売 計)	275	3,123	14.0	701	7,758	29.4	17.3	11,616	135,363	28.1	123.5
農 林 漁 業	4	71	20.3	7	87	0.3	18.8	139	1,918	0.4	124.6
鉱 業	2	33	21.2	6	92	0.3	55.2	48	1,081	0.2	107.9
建 設	275	2,999	15.8	643	6,883	26.1	20.3	8,801	112,555	23.4	137.8
倉 庫 運 輸	20	370	17.5	46	769	2.9	15.0	898	16,913	3.5	121.9
サ ー ビ ス	123	1,658	17.3	323	4,169	15.8	20.1	6,005	75,460	15.7	120.7
不 動 産	20	174	18.0	49	433	1.6	30.5	869	11,304	2.3	107.8
そ の 他	3	40	32.3	10	69	0.3	27.5	279	5,137	1.1	98.7
合 計	878	10,848	15.0	2,171	26,363	100.0	19.3	35,566	481,778	100.0	127.0

※平成27年8月末統計より、主たる業種別統計から使途業種別統計へ変更となった。

◇保証承諾の状況

4 資金使途別保証承諾

(単位：百万円)

項 目	当 月			本 年 度 累 計			
	件数	金 額	前年比	件数	金 額	構成比	前年比
運 転 資 金	472	7,580	10.9	1,164	18,372	69.7	14.2
設 備 資 金	63	610	222.2	156	1,400	5.3	159.9
運 転 設 備 資 金	343	2,659	101.6	851	6,591	25.0	95.7
合 計	878	10,848	15.0	2,171	26,363	100.0	19.3

5 金額別保証承諾

(単位：百万円)

項 目	当 月			本 年 度 累 計			
	件数	金 額	前年比	件数	金 額	構成比	前年比
100万円以下	77	70	52.0	230	213	0.8	72.4
300万円以下	226	549	42.9	620	1,482	5.6	48.0
500万円以下	136	630	30.2	301	1,385	5.3	31.1
1,000万円以下	156	1,345	25.0	366	3,133	11.9	28.8
1,500万円以下	49	687	21.5	129	1,765	6.7	29.4
2,000万円以下	81	1,593	22.5	190	3,705	14.1	27.7
3,000万円以下	103	2,991	22.7	165	4,705	17.8	20.4
5,000万円以下	37	1,682	9.7	102	4,562	17.3	12.8
7,000万円以下	5	334	22.3	44	2,673	10.1	90.9
8,000万円以下	4	318	22.1	11	867	3.3	26.5
1億円以下	0	0	0.0	2	183	0.7	1.3
1億円超	4	650	4.8	11	1,691	6.4	8.8
合 計	878	10,848	15.0	2,171	26,363	100.0	19.3

(1件平均保証承諾 12,143 千円 60.7%)

◇保証承諾の状況

6 期間別保証承諾

(単位：百万円)

項 目	当 月			本 年 度 累 計			
	件数	金 額	前年比	件数	金 額	構成比	前年比
3ヶ月以下	6	57	55.4	14	121	0.5	29.2
6ヶ月以下	250	4,076	91.0	278	4,501	17.1	89.7
1年以下	104	1,752	92.1	261	4,098	15.5	89.8
2年以下	320	2,309	95.4	772	5,386	20.4	89.1
3年以下	6	10	2.3	21	90	0.3	15.6
4年以下	9	38	57.1	25	75	0.3	57.3
5年以下	33	109	9.1	116	488	1.9	24.9
7年以下	76	949	41.1	196	2,325	8.8	45.8
10年以下	59	1,216	2.1	460	8,545	32.4	7.6
10年超	15	334	210.8	28	735	2.8	143.0
合 計	878	10,848	15.0	2,171	26,363	100.0	19.3

(平均保証期間

4 年

2 ヶ月)

7 新規・継続別保証承諾

(単位：百万円)

項 目	当 月			本 年 度 累 計			
	件数	金 額	前年比	件数	金 額	構成比	前年比
新 規	42	537	4.3	141	1,492	5.7	7.0
継 続	836	10,312	17.3	2,030	24,871	94.3	21.5
合 計	878	10,848	15.0	2,171	26,363	100.0	19.3

8 店別保証承諾

(単位：百万円)

項 目	当 月			本 年 度 累 計				保 証 債 務 残 高			
	件数	金 額	前年比	件数	金 額	構成比	前年比	件数	金 額	構成比	前年比
本 店	473	5,987	17.9	1,094	12,924	49.0	19.9	17,502	226,698	47.1	127.7
米 沢 支 店	98	1,223	9.2	314	4,421	16.8	17.8	5,426	84,617	17.6	143.7
長 井 支 店	42	283	6.4	106	794	3.0	10.9	1,753	22,323	4.6	123.4
新 庄 支 店	63	617	17.4	169	1,524	5.8	23.6	2,371	27,521	5.7	122.8
酒 田 支 店	93	1,318	14.7	237	3,520	13.4	21.3	4,186	61,449	12.8	110.4
鶴 岡 支 店	109	1,420	16.1	251	3,180	12.1	19.0	4,328	59,170	12.3	126.4
合 計	878	10,848	15.0	2,171	26,363	100.0	19.3	35,566	481,778	100.0	127.0

◇保証承諾の状況

9 市 町 村 別 保 証 承 諾

(単位：百万円)

項 目	当 月			本 年 度 累 計				保 証 債 務 残 高			
	件 数	金 額	前年比	件 数	金 額	構成比	前年比	件 数	金 額	構成比	前年比
山 形 市	197	2,681	17.3	474	5,702	21.6	17.6	7,908	104,965	21.8	123.8
米 沢 市	48	675	10.0	160	2,195	8.3	15.2	3,065	51,643	10.7	140.2
鶴 岡 市	105	1,358	16.5	243	3,085	11.7	19.3	4,153	56,555	11.7	125.1
酒 田 市	71	962	13.2	173	2,452	9.3	18.3	3,252	50,553	10.5	110.5
新 庄 市	34	355	15.9	95	1,035	3.9	24.7	1,386	17,087	3.5	126.3
寒 河 江 市	50	841	24.6	89	1,407	5.3	27.3	1,426	20,087	4.2	141.7
上 山 市	27	311	19.8	53	620	2.4	21.1	887	12,469	2.6	122.6
村 山 市	26	232	16.0	71	617	2.3	23.1	933	10,846	2.3	133.3
長 井 市	20	157	6.9	62	505	1.9	13.3	939	12,515	2.6	126.7
天 童 市	60	805	18.7	144	1,933	7.3	21.7	2,015	30,021	6.2	129.5
東 根 市	40	457	19.2	81	883	3.4	17.5	1,306	17,474	3.6	126.1
尾 花 沢 市	21	205	12.0	58	662	2.5	26.6	650	8,749	1.8	139.4
南 陽 市	22	235	6.1	77	1,189	4.5	19.6	1,080	15,989	3.3	155.4
(市 計)	721	9,273	15.2	1,780	22,285	84.5	19.0	29,000	408,951	84.9	127.0
中 山 町	5	39	21.3	9	65	0.2	10.6	204	1,952	0.4	122.8
山 辺 町	12	133	26.8	26	232	0.9	29.6	439	3,946	0.8	123.7
大 江 町	3	7	2.5	7	16	0.1	3.5	255	2,451	0.5	178.3
朝 日 町	4	16	10.2	8	20	0.1	9.9	130	1,241	0.3	196.8
西 川 町	5	65	14.9	9	112	0.4	15.4	255	2,470	0.5	117.1
河 北 町	21	189	19.2	53	606	2.3	34.9	790	7,467	1.6	121.5
大 石 田 町	2	7	1.2	12	49	0.2	5.5	300	2,505	0.5	129.2
白 鷹 町	11	26	3.4	23	76	0.3	5.6	410	4,136	0.9	124.1
飯 豊 町	5	31	6.9	10	61	0.2	6.3	211	2,994	0.6	118.3
小 国 町	6	69	7.4	11	152	0.6	13.4	192	2,678	0.6	120.5
高 畠 町	20	283	12.1	55	901	3.4	24.3	933	13,695	2.8	139.5
川 西 町	8	31	9.5	22	137	0.5	20.6	349	3,316	0.7	164.4
舟 形 町	2	13	9.2	6	24	0.1	14.5	127	1,229	0.3	109.3
大 蔵 村	5	42	40.3	11	95	0.4	35.9	91	1,106	0.2	128.3
戸 沢 村	3	21	20.8	5	29	0.1	12.2	96	755	0.2	139.4
鮭 川 村	4	35	22.5	10	60	0.2	20.1	113	931	0.2	129.6
真 室 川 町	3	20	10.9	7	39	0.1	9.1	130	1,785	0.4	125.4
金 山 町	3	16	11.3	11	59	0.2	28.0	115	760	0.2	110.6
最 上 町	9	116	23.5	24	185	0.7	26.9	316	3,877	0.8	109.8
三 川 町	4	62	11.3	8	95	0.4	13.7	180	2,495	0.5	170.7
庄 内 町	12	189	13.0	37	631	2.4	29.7	639	7,387	1.5	114.4
遊 佐 町	10	168	88.9	27	437	1.7	44.1	291	3,653	0.8	102.3
(町 村 計)	157	1,575	13.9	391	4,078	15.5	21.1	6,566	72,827	15.1	127.1
合 計	878	10,848	15.0	2,171	26,363	100.0	19.3	35,566	481,778	100.0	127.0

◇保証承諾の状況

10 小 額 融 資 市 町 村 別 保 証 承 諾

(単位：千円)

項 目	当 月			本 年 度 累 計			保 証 債 務 残 高		
	件数	金 額	前年比	件数	金 額	前年比	件数	金 額	前年比
山 形 市	1	2,500		2	3,800	9.7	154	487,708	59.8
米 沢 市	1	7,500		4	16,680	151.6	83	310,149	59.4
鶴 岡 市	2	4,800		3	9,300	310.0	77	316,402	70.2
酒 田 市	1	1,300		2	5,800	59.2	126	467,747	47.3
新 庄 市	1	3,040		1	3,040	50.7	36	136,437	51.1
寒 河 江 市	0	0		0	0		21	48,308	71.0
上 山 市	1	5,500		1	5,500		17	39,405	57.4
村 山 市	0	0		0	0		8	34,467	79.1
長 井 市	0	0		0	0		19	55,919	61.9
天 童 市	1	2,000		3	11,700		62	223,649	68.0
東 根 市	1	4,000		1	4,000		30	140,825	74.6
尾 花 沢 市	0	0		0	0		21	72,775	93.2
南 陽 市	0	0	0.0	0	0	0.0	36	96,629	53.2
(市 計)	9	30,640	666.1	17	59,820	59.6	690	2,430,420	59.4
中 山 町	0	0		0	0		4	25,858	66.0
山 辺 町	0	0	0.0	0	0	0.0	10	31,465	43.1
大 江 町	0	0		0	0		2	5,146	49.4
朝 日 町	0	0		0	0	0.0	4	6,494	31.6
西 川 町	0	0		0	0	0.0	1	5,544	19.2
河 北 町	0	0		0	0		10	50,687	84.6
大 石 田 町	0	0	0.0	0	0	0.0	14	47,309	117.6
白 鷹 町	0	0		0	0		12	18,853	36.7
飯 豊 町	0	0		0	0		8	19,728	77.4
小 国 町	0	0		0	0		4	22,842	77.0
高 畠 町	0	0		0	0	0.0	24	49,631	38.1
川 西 町	0	0		1	2,860		10	32,505	79.5
舟 形 町	0	0		0	0		3	14,127	36.6
大 蔵 村	0	0		0	0		5	5,689	19.0
戸 沢 村	0	0		0	0		4	9,915	34.2
鮭 川 村	0	0		0	0		6	21,267	63.2
真 室 川 町	0	0		0	0		2	744	6.7
金 山 町	0	0		0	0		6	5,529	21.4
最 上 町	0	0		1	10,000		20	75,379	75.4
三 川 町	0	0		0	0		3	8,565	46.3
庄 内 町	0	0		0	0		48	144,754	42.5
遊 佐 町	0	0	0.0	0	0	0.0	19	56,232	49.9
(町 村 計)	0	0	0.0	2	12,860	17.6	219	658,261	51.0
合 計	9	30,640	97.0	19	72,680	41.9	909	3,088,681	57.4

◇代位弁済の状況

1 制度別代位弁済

(単位：千円)

項目	当 月			本 年 度 累 計			
	件数	金 額	前年比	件数	金 額	構成比	前年比
一 般	16	132,402	503.8	20	164,333	11.7	113.5
小 額 融 資	1	2,648		2	9,000	0.6	67.6
小 口 零 細	1	1,666	336.8	5	7,786	0.6	59.7
商 工 業 振 興 資 金	2	86,924	429.7	6	235,802	16.8	201.6
近 代 化	0	0	0.0	2	2,585	0.2	63.5
(内 創 業 関 連 等)	0	0	0.0	2	2,585	0.2	63.5
セ ー フ テ ィ ネ ッ ト	12	218,140	853.1	21	477,807	34.1	527.6
長 期 経 営	1	34,163		2	54,734	3.9	
当 座 貸 越	2	79,187	2611.5	2	79,187	5.7	823.5
カ ー ド ロ ー ン	3	6,740	827.2	9	21,299	1.5	67.3
特 定 社 債	0	0		1	80,076	5.7	
市 町 村	2	17,000		2	17,000	1.2	
季 節	1	19,555		1	19,555	1.4	
流 動 資 産 担 保	0	0		0	0		
震 災 緊 急	0	0		1	8,600	0.6	
危 機 関 連	0	0		0	0		
事 業 承 継 特 別 保 証	0	0		0	0		
経 営 改 善 サ ポ ー ト	0	0		2	222,070	15.9	
経 営 力 強 化	0	0		0	0		
条 件 変 更 改 善 型 借 換 保 証	0	0		0	0		
財 務 要 件 型 無 保 証 人 保 証	0	0		0	0		
経 営 安 定 関 連	0	0		0	0		
金 融 安 定 化	0	0		0	0		
そ の 他	0	0		0	0		
合 計	41	598,426	756.3	76	1,399,835	100.0	330.1

※セーフティネットには「景気対応緊急保証」を含む

(単位：千円)

上記合計のうち	当 月			本 年 度 累 計			
	件数	金 額	前年比	件数	金 額	構成比	前年比
借 換 保 証	5	91,452	291.2	11	343,882	24.6	250.9
県 商 工 業 振 興 資 金	11	201,592	541.7	28	502,453	35.9	271.4
上記合計のうち 新型コロナウイルス感染症に関する 山形県融資制度	当 月			本 年 度 累 計			
	件数	金 額	前年比	件数	金 額	構成比	前年比
(地域経済変動対策資金)	1	10,032		2	12,038	0.9	
(山形県新型コロナウイルス感染症対応資金)	1	5,020		1	5,020	0.4	

※地域経済変動対策資金にかかる保証債務残高については令和2年2月25日以降(新型コロナウイルス感染症対応の指定日)の保証承諾分について集計

◇代位弁済の状況

2 業種別代位弁済

(単位：千円)

項 目	当 月			本 年 度 累 計			
	件 数	金 額	前 年 比	件 数	金 額	構 成 比	前 年 比
食 料 品	0	0		10	150,840	10.8	
織 維 品	0	0		0	0		0.0
木 材 ・ 木 製 品	0	0	0.0	0	0		0.0
家 具 ・ 建 具	0	0		0	0		0.0
紙	0	0		0	0		
印 刷 製 本	0	0		0	0		
化 学	0	0		6	502,607	35.9	
石 油 ・ 石 炭 製 品	0	0		0	0		
ゴ ム	0	0		0	0		
皮 革	0	0		0	0		
窯 業	0	0		0	0		
機 械	0	0	0.0	0	0		0.0
電 気 機 器	0	0		0	0		
車 輛	0	0		0	0		
船 舶	0	0		0	0		
金 属	0	0		0	0		0.0
そ の 他	0	0		0	0		
(製 造 計)	0	0	0.0	16	653,447	46.7	336.0
卸 売	0	0		0	0		
小 売	22	139,411	621.6	29	239,146	17.1	166.6
(卸 ・ 小 売 計)	22	139,411	621.6	29	239,146	17.1	166.6
農 林 漁 業	0	0		0	0		0.0
鉱 業	0	0		0	0		
建 設	11	186,669	4623.9	20	205,293	14.7	762.0
倉 庫 運 輸	0	0		0	0		
サ ー ビ ス	7	269,739		10	299,342	21.4	2324.8
不 動 産	1	2,607		1	2,607	0.2	21.5
そ の 他	0	0		0	0		
合 計	41	598,426	756.3	76	1,399,835	100.0	330.1

※平成27年8月末統計より、主たる業種別統計から使途業種別統計へ変更となった。

◇代位弁済の状況

3 金融機関別代位弁済

(単位：千円)

項 目	当 月			本 年 度 累 計			
	件 数	金 額	前年比	件 数	金 額	構成比	前年比
都 市 銀 行	0	0		0	0		
地 方 銀 行	35	486,325	2285.2	64	1,268,047	90.6	430.5
信 用 金 庫	6	112,100	2162.1	10	128,475	9.2	248.7
信 用 組 合	0	0	0.0	2	3,312	0.2	4.3
政 府 系 金 融 機 関 等	0	0		0	0		
そ の 他	0	0		0	0		
合 計	41	598,426	756.3	76	1,399,835	100.0	330.1

4 店別代位弁済

(単位：千円)

項 目		代 位 弁 済			求 償 権 回 収			求 償 権 残 高 (当 月 末)		
		件 数	金 額	前年比	件 数	金 額	前年比	件 数	金 額	前年比
本 店	当 月	13	68,624	168.8	1	14,293	9.0			
	本 年 度 累 計	21	105,090	83.9	3	84,029	44.9	2,392	20,881,637	98.6
米 沢 支 店	当 月	8	65,863	181.7	2	9,547	120.5			
	本 年 度 累 計	11	76,660	128.2	4	46,942	188.0	1,218	10,239,752	99.4
長 井 支 店	当 月	0	0		0	4,868	538.3			
	本 年 度 累 計	15	652,141	2897.5	2	8,228	373.9	432	4,575,071	112.9
新 庄 支 店	当 月	0	0	0.0	1	1,297	116.7			
	本 年 度 累 計	3	9,349	18.8	2	3,283	86.0	530	4,321,565	98.6
酒 田 支 店	当 月	13	273,593		0	2,652	39.9			
	本 年 度 累 計	18	364,863	678.7	0	8,366	49.4	905	7,014,078	104.3
鶴 岡 支 店	当 月	7	190,345		0	10,906	367.1			
	本 年 度 累 計	8	191,732	169.8	2	36,528	490.5	886	7,115,098	101.1
合 計	当 月	41	598,426	756.3	4	43,563	24.4			
	本 年 度 累 計	76	1,399,835	330.1	13	187,377	77.3	6,363	54,147,201	100.9

保証債務残高上位50店舗

(政府系金融機関を除く) 単位：百万円)

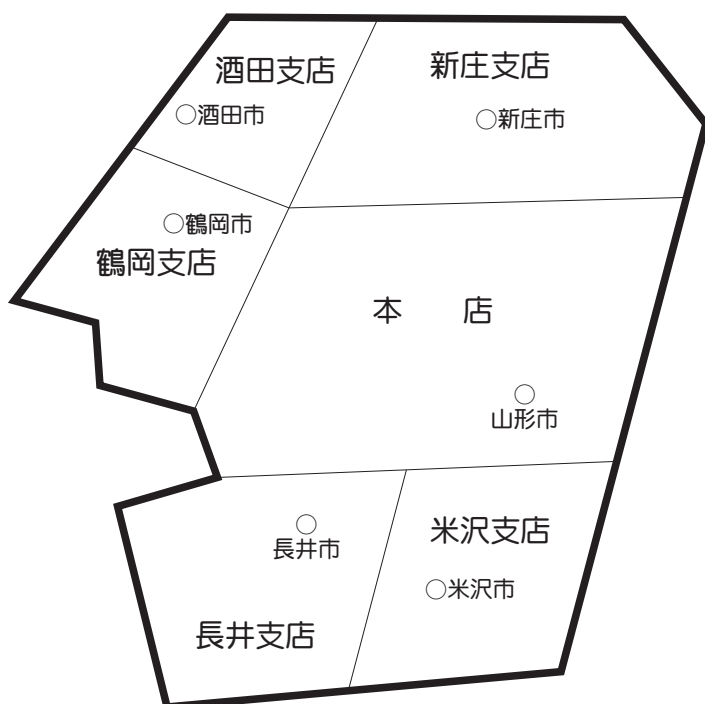
【 令和3年6月30日 現在 】

【 前年同月 】

順位	金融機関	債務残高
1	山形銀行米沢支店	10,333
2	山形銀行酒田支店	9,420
3	荘内銀行本店	8,814
4	荘内銀行山形営業部	8,399
5	山形銀行本店	8,291
6	荘内銀行酒田中央支店	7,704
7	鶴岡信用金庫本店	7,035
8	山形銀行鶴岡支店	6,553
9	きらやか銀行天童支店	5,784
10	荘内銀行酒田営業部	5,743
11	荘内銀行米沢中央支店	5,377
12	荘内銀行新庄支店	5,311
13	荘内銀行天童中央支店	5,127
14	きらやか銀行本店	4,916
15	山形銀行長井支店	4,894
16	山形銀行天童支店	4,778
17	山形銀行楯岡支店	4,752
18	山形銀行寒河江中央支店	4,654
19	鶴岡信用金庫酒田営業部	4,626
20	山形信用金庫山形営業部	4,500
21	きらやか銀行寒河江支店	4,268
22	山形銀行新庄支店	4,254
23	山形銀行東根支店	4,003
24	山形銀行金池支店	3,990
25	新庄信用金庫本店	3,980
26	山形銀行鶴岡駅前支店	3,957
27	山形銀行東泉支店	3,870
28	きらやか銀行米沢支店	3,775
29	山形銀行米沢駅前支店	3,714
30	山形第一信用組合米沢支店	3,686
31	荘内銀行長井支店	3,653
32	米沢信用金庫本店	3,619
33	山形銀行寿町支店	3,618
34	きらやか銀行酒田支店	3,341
35	山形銀行上山支店	3,289
36	山形銀行宮町支店	3,231
37	荘内銀行北支店	3,124
38	山形銀行余目支店	3,110
39	きらやか銀行新庄支店	3,094
40	荘内銀行ときめき通り支店	3,066
41	山形銀行山形駅前支店	3,011
42	荘内銀行桜田支店	2,991
43	山形銀行高畠支店	2,982
44	荘内銀行余目支店	2,980
45	山形銀行南館支店	2,928
46	荘内銀行寒河江支店	2,889
47	北郡信用組合尾花沢支店	2,819
48	山形信用金庫天童支店	2,758
49	きらやか銀行高畠支店	2,749
50	荘内銀行北山形支店	2,733

順位	金融機関	債務残高
1	荘内銀行酒田中央支店	8,077
2	山形銀行酒田支店	7,899
3	荘内銀行本店	7,746
4	山形銀行本店	7,034
5	山形銀行米沢支店	6,741
6	鶴岡信用金庫本店	6,118
7	荘内銀行山形営業部	6,038
8	荘内銀行酒田営業部	4,915
9	きらやか銀行天童支店	4,880
10	山形銀行鶴岡支店	4,670
11	山形銀行長井支店	4,228
12	鶴岡信用金庫酒田営業部	4,136
13	荘内銀行天童中央支店	4,050
14	荘内銀行新庄支店	3,818
15	きらやか銀行本店	3,769
16	荘内銀行米沢中央支店	3,696
17	きらやか銀行酒田支店	3,530
18	山形銀行東根支店	3,437
19	山形銀行新庄支店	3,375
20	山形信用金庫山形営業部	3,358
21	山形銀行楯岡支店	3,241
22	山形銀行東泉支店	3,088
23	山形第一信用組合米沢支店	2,963
24	山形銀行鶴岡駅前支店	2,896
25	きらやか銀行寒河江支店	2,885
26	山形銀行金池支店	2,875
27	新庄信用金庫本店	2,869
28	山形銀行天童支店	2,854
29	きらやか銀行米沢支店	2,831
30	山形銀行寿町支店	2,784
31	山形銀行上山支店	2,774
32	山形銀行米沢駅前支店	2,763
33	荘内銀行余目支店	2,736
34	荘内銀行北支店	2,682
35	山形銀行余目支店	2,604
36	米沢信用金庫本店	2,603
37	山形銀行寒河江中央支店	2,595
38	荘内銀行長井支店	2,577
39	きらやか銀行高畠支店	2,556
40	山形銀行宮町支店	2,548
41	山形銀行南館支店	2,547
42	きらやか銀行新庄支店	2,488
43	荘内銀行桜田支店	2,390
44	きらやか銀行酒田中央支店	2,338
45	きらやか銀行中央営業部	2,319
46	北郡信用組合尾花沢支店	2,237
47	山形信用金庫天童支店	2,234
48	山形信用金庫上山支店	2,226
49	荘内銀行東根支店	2,224
50	荘内銀行ときめき通り支店	2,207

企業のちかくで、 事業のちからに。



本 店 〒990-8580 山形市城南町一丁目1番1号 霞城セントラル内

12F 総務部(総務統括課) TEL 023(647)2245
 (システム経理課) TEL 023(647)2246
 企業支援部(企画推進課、経営支援課、保証審査課) TEL 023(647)2247

11F 管理部(代位弁済課) TEL 023(647)2248
 (管理回収課) TEL 023(647)2241
 総務部・企業支援部・管理部 FAX 023(647)3201

11F 本店営業部(保証第一課、保証第二課) TEL 023(647)2240
 FAX 023(646)2883

URL <http://www.ysh.or.jp/>

米沢支店 米沢市駅前三丁目1番91号 〒992-0027 ☎(0238)23-7630(代)
 FAX(0238)24-5647

鶴岡支店 鶴岡市本町二丁目7番5号 〒997-0034 ☎(0235)22-6122(代)
 FAX(0235)24-6388

酒田支店 酒田市緑町20番60号 〒998-0858 ☎(0234)22-7644(代)
 FAX(0234)24-3315

新庄支店 新庄市末広町8番21号 〒996-0031 ☎(0233)22-3171(代)
 FAX(0233)22-7035

長井支店 長井市館町北6番27号 〒993-0011 ☎(0238)84-1674(代)
 TASビル内 FAX(0238)84-1012