

信用保証 月報



令和3年

1 月号

山形県信用保証協会

YAMAGATA GUARANTEE

目 次

◇ 今月の保証動向	1
◇ 業務の推移	2
◇ 保証承諾の状況	
1 制度別保証承諾	4
2 金融機関別保証承諾	5
3 業種別保証承諾	6
4 資金用途別保証承諾	7
5 金額別保証承諾	7
6 期間別保証承諾	8
7 新規・継続別保証承諾	8
8 店別保証承諾	8
9 市町村別保証承諾	9
10 小額融資市町村別保証承諾	10
◇ 代位弁済の状況	
1 制度別代位弁済	11
2 業種別代位弁済	12
3 金融機関別代位弁済	13
4 店別代位弁済	13
◇ 金融機関店舗ランキング	14

※数値等の扱いについては、以下のとおりとなります。

- ・数 値…単位未満を四捨五入し表示
- ・構成比…実績が無い場合は「空欄」と表示
単位未満の場合は「0.0」と表示
- ・前年比…前年実績が無い場合は「空欄」と表示
当年実績が無く前年実績が有る場合及び単位未満の場合は「0.0」と表示

表紙の図柄は

中小企業者と信用保証協会がともに大きくはばたき、飛躍発展する未来を表す協会記章を中心にデザインし、円の広がりや飛躍発展を二重に表現したものです。
バックカラーは、県花“べにばな”をイメージしたものです。

今月の保証動向 令和3年1月分

業 務 概 要

(単位：千円)

項 目	当 月				本 年 度 累 計			
	件 数	金 額	前年同月比		件 数	金 額	前年同月比	
			件 数	金 額			件 数	金 額
保 証 承 諾	769	8,944,835	120.9	128.0	16,547	304,551,558	174.9	306.0
保 証 債 務 残 高					36,725	479,767,024	114.4	164.2
代 位 弁 済	17	135,048	121.4	153.9	224	1,822,904	82.1	70.8
求 償 権 回 収 (元 金)	3	30,491	50.0	133.0	100	590,219	105.3	63.0

保証承諾

1月の保証承諾は、769件（前年同月比120.9%）、8,945百万円（同128.0%）と増加した。
業種別では、建設業が2,460百万円（前年同月比132.1%）、製造業が2,196百万円（同120.8%）、小売業が1,668百万円（同131.4%）、卸売業が1,053百万円（同130.4%）、サービス業が931百万円（同107.0%）と増加した。

保証債務残高

1月末の保証債務残高は36,725件（前年同月比114.4%）、479,767百万円（同164.2%）と増加した。

代位弁済

1月の代位弁済は、17件（前年同月比121.4%）、135百万円（同153.9%）と増加した。

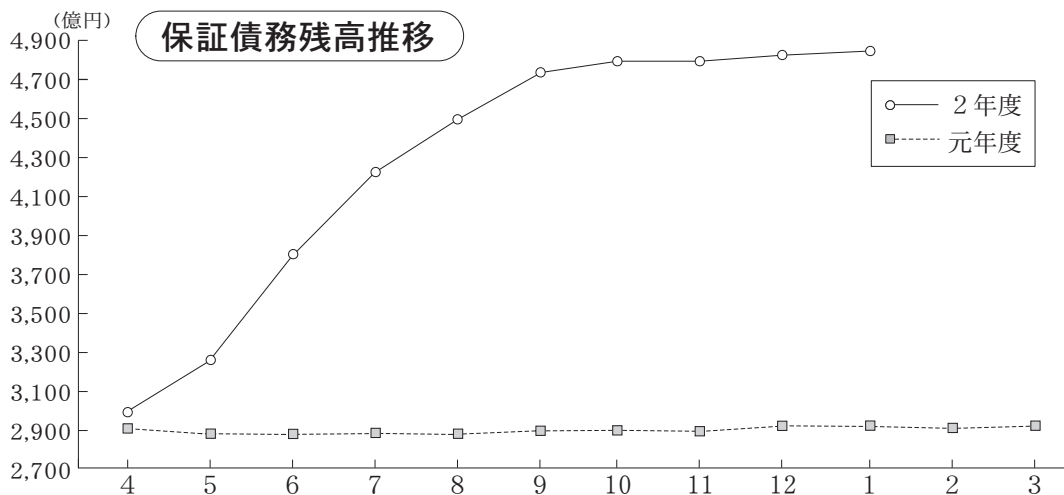
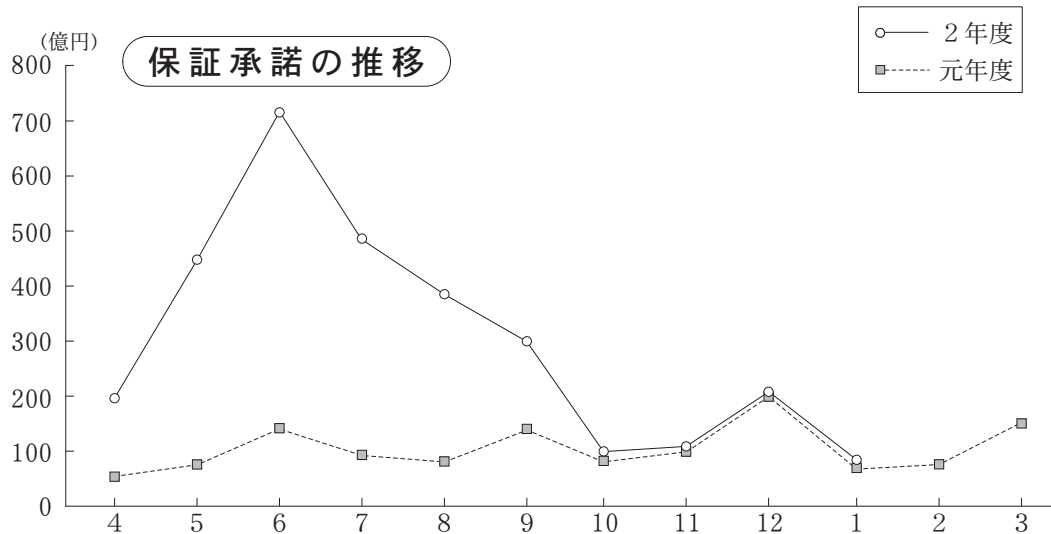
回収

1月の回収は、3件（前年同月比50.0%）、30百万円（同133.0%）となった。

業務の推移

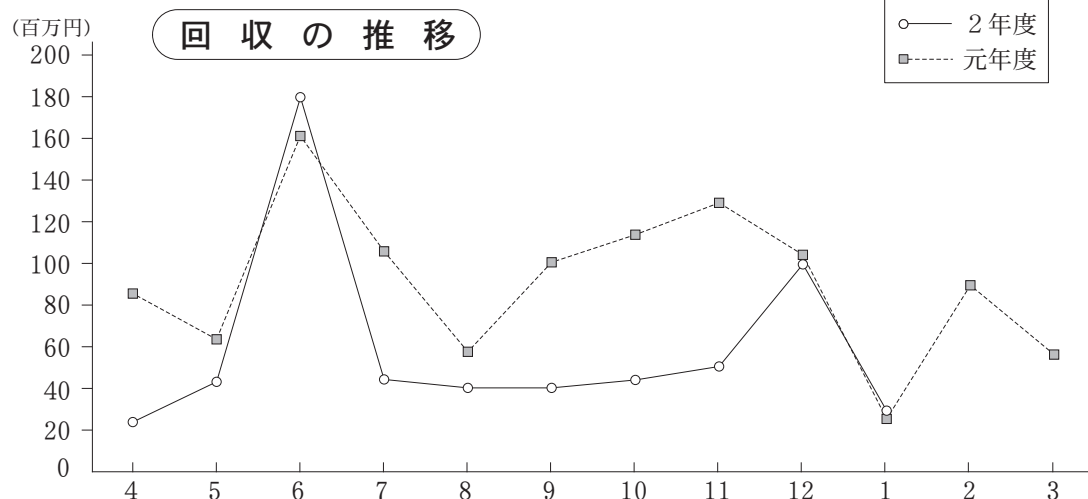
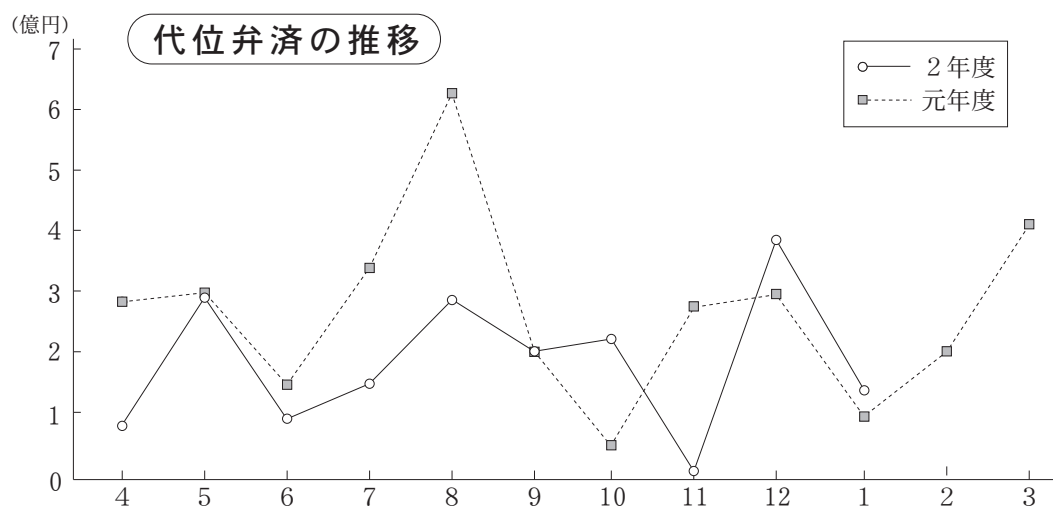
(単位：千円)

項目別	保証承諾						保証債務残高						
	令和2年度			令和元年度			令和2年度			令和元年度			
	件数	金額	前年比	件数	金額	前年比	件数	金額	前年比	件数	金額	前年比	
4	1,240	19,924,220	409.1	628	4,869,790	105.3	32,009	299,506,805	102.9	32,765	291,111,131	95.9	
5	2,252	44,503,970	690.0	639	6,449,963	88.4	33,124	325,601,379	112.9	32,540	288,350,651	96.2	
6	3,341	72,337,479	532.7	1,167	13,579,755	101.9	34,861	379,352,619	131.7	32,343	287,952,735	96.6	
7	2,230	48,001,824	524.3	928	9,155,656	112.4	36,058	422,322,558	146.4	32,343	288,410,201	96.7	
8	1,943	38,046,240	482.1	819	7,891,975	98.0	36,890	449,500,328	156.1	32,289	287,983,254	96.7	
9	1,606	29,982,030	226.7	1,176	13,222,913	120.9	37,489	473,403,197	163.3	32,147	289,840,034	97.7	
上期計	12,612	252,795,763	458.2	5,357	55,170,053	105.3	-	-	-	-	-	-	
10	720	9,745,959	127.1	800	7,667,551	94.6	37,372	475,771,659	164.0	32,151	290,091,249	98.3	
11	784	10,578,033	114.7	911	9,219,198	92.1	37,173	476,237,831	164.4	32,104	289,642,814	98.7	
12	1,662	22,486,969	109.8	1,758	20,473,193	105.4	36,899	479,189,118	163.9	32,181	292,372,937	99.0	
1	769	8,944,835	128.0	636	6,987,864	102.0	36,725	479,767,024	164.2	32,105	292,146,913	99.4	
2				754	8,330,152	100.7					31,950	291,062,849	99.6
3				1,233	15,227,662	101.0					31,774	292,310,169	99.4
下期計				6,092	67,905,620	100.2	-	-	-	-	-	-	
合計				11,449	123,075,673	102.5	-	-	-	-	-	-	



(単位：千円)

項目別	代位弁済（元利）						求償権回収（元金）						
	令和2年度			令和元年度			令和2年度			令和元年度			
	件数	金額	前年比	件数	金額	前年比	件数	金額	前年比	件数	金額	前年比	
4	19	66,003	24.8	17	266,479	141.1	3	21,220	25.2	15	84,337	231.5	
5	27	278,893	97.1	25	287,202	58.4	11	42,338	68.4	3	61,894	96.7	
6	15	79,125	51.5	28	153,625	31.4	26	178,787	110.7	8	161,515	93.7	
7	28	151,612	44.5	42	340,547	133.8	5	44,404	42.3	11	104,992	168.9	
8	35	276,543	43.8	46	630,822	415.2	7	42,046	75.4	17	55,796	37.7	
9	25	212,694	106.7	26	199,268	48.5	8	41,707	41.9	7	99,632	135.4	
上期計	149	1,064,870	56.7	184	1,877,945	94.5	60	370,503	65.2	61	568,167	102.1	
10	22	228,918	479.7	11	47,719	32.2	9	45,426	40.1	6	113,161	120.7	
11	8	18,135	6.6	37	273,616	32.9	7	50,149	38.9	7	128,781	296.7	
12	28	375,933	130.7	27	287,683	36.5	21	93,650	90.7	15	103,301	43.3	
1	17	135,048	153.9	14	87,749	18.9	3	30,491	133.0	6	22,920	16.8	
2				31	199,211	2734.8					2	88,372	143.4
3				54	407,816	545.3					11	54,440	35.6
下期計				174	1,303,795	56.3					47	510,975	70.3
合計				358	3,181,739	74.0					108	1,079,142	84.1



◇保証承諾の状況

1 制度別保証承諾

(単位：百万円)

項目	当 月			本 年 度 累 計				保 証 債 務 残 高			
	件数	金 額	前年比	件数	金 額	構成比	前年比	件数	金 額	構成比	前年比
一 般	127	1,461	51.9	1,543	19,427	6.4	50.5	6,121	62,019	12.9	77.0
小 額 融 資	4	9	23.7	68	533	0.2	39.3	1,074	3,915	0.8	63.5
小 口 零 細	22	75	56.1	320	973	0.3	41.8	3,279	4,977	1.0	74.9
商 工 業 振 興 資 金	5	120	14.0	83	1,506	0.5	21.1	2,325	39,124	8.2	86.3
近 代 化	10	104	65.0	145	1,370	0.4	70.7	1,031	8,882	1.9	91.8
(内 創 業 関 連 等)	9	64	130.4	131	740	0.2	94.2	824	3,133	0.7	98.8
セーフティネット	232	3,374	1262.6	9,982	220,941	72.5	8799.8	12,004	244,023	50.9	658.5
長 期 経 営	0	0		0	0			47	1,163	0.2	98.6
当 座 貸 越	53	1,156	110.6	531	12,010	3.9	110.2	1,276	28,694	6.0	93.8
カ ー ド ロ ー ン	257	1,047	113.2	2,244	10,905	3.6	95.2	6,242	27,946	5.8	91.7
特 定 社 債	2	136	113.3	48	3,384	1.1	84.6	317	16,788	3.5	113.5
市 町 村	16	120	88.1	485	6,129	2.0	297.0	1,562	11,790	2.5	139.8
季 節	1	5	25.0	623	9,829	3.2	68.9	332	5,003	1.0	68.4
流 動 資 産 担 保	1	30	100.0	17	1,022	0.3	96.0	27	1,585	0.3	92.7
震 災 緊 急	0	0		0	0			246	1,402	0.3	60.3
危 機 関 連	38	1,107		431	15,530	5.1		409	14,756	3.1	
事 業 承 継 特 別 保 証	0	0		2	69	0.0		2	66	0.0	
経 営 改 善 サ ポ ー ト	0	0	0.0	2	35	0.0	43.0	49	1,472	0.3	81.4
経 営 力 強 化	0	0	0.0	7	159	0.1	18.8	281	4,810	1.0	79.0
条 件 変 更 改 善 型 借 換 保 証	0	0	0.0	2	64	0.0	78.6	17	455	0.1	67.4
財 務 要 件 型 無 保 証 人 保 証	1	200	66.7	5	550	0.2	67.1	4	317	0.1	67.3
経 営 安 定 関 連	0	0		0	0			12	73	0.0	94.2
金 融 安 定 化	0	0		0	0			13	114	0.0	71.5
そ の 他	0	0		9	115	0.0	70.7	55	392	0.1	-
合 計	769	8,945	128.0	16,547	304,552	100.0	306.5	36,725	479,767	100.0	164.5

※セーフティネットには「景気対応緊急保証」を含む

(単位：百万円)

上記合計のうち	当 月			本 年 度 累 計				保 証 債 務 残 高			
	件数	金 額	前年比	件数	金 額	構成比	前年比	件数	金 額	構成比	前年比
借 換 保 証	138	2,306	330.1	1,774	30,474	10.0	328.1	4,834	63,173	13.2	124.9
県 商 工 業 振 興 資 金	293	4,171	309.6	10,712	231,717	76.1	1668.9	18,522	291,529	60.8	350.7
上記合計のうち 新型コロナウイルス感染症 に関する山形県融資制度	当 月			本 年 度 累 計				保 証 債 務 残 高			
	件数	金 額	前年比	件数	金 額	構成比	前年比	件数	金 額	構成比	前年比
(地域経済変動対策資金)	2	27		7,366	180,287	59.2	7,411	179,354	37.4		
(山形県新型コロナウイルス 感染症対応資金)	253	3,860		2,758	45,995	15.1	2,639	43,541	9.1		

※地域経済変動対策資金にかかる保証債務残高については令和2年2月25日以降(新型コロナウイルス感染症対応の指定日)の保証承諾分について集計

◇保証承諾の状況

2 金融機関別保証承諾

(単位：百万円)

項 目	当 月			本 年 度 累 計				保 証 債 務 残 高			
	件数	金 額	前年比	件数	金 額	構成比	前年比	件数	金 額	構成比	前年比
みずほ銀行	0	0	0.0	0	0		0.0	20	324	0.1	73.9
三菱UFJ銀行	0	0		0	0			2	36	0.0	182.6
(都市銀行計)	0	0	0.0	0	0		0.0	22	360	0.1	78.5
山形銀行	189	2,994	164.7	3,904	86,701	28.5	346.6	9,162	140,255	29.2	167.6
荘内銀行	148	1,969	120.4	2,994	65,238	21.4	289.6	6,221	101,334	21.1	162.8
きらやか銀行	160	1,737	91.8	3,582	75,627	24.8	291.7	7,887	117,434	24.5	161.1
七十七銀行	0	0		17	1,230	0.4		31	1,511	0.3	528.5
秋田銀行	0	0		0	0			0	0		
北都銀行	1	7		28	391	0.1	831.5	43	525	0.1	163.4
東邦銀行	1	10		65	2,280	0.7	5999.9	68	2,290	0.5	3660.5
(地方銀行計)	499	6,717	125.7	10,590	231,468	76.0	314.7	23,412	363,348	75.7	165.5
山形信用金庫	70	750	171.0	1,422	15,640	5.1	228.7	3,119	24,721	5.2	160.0
米沢信用金庫	34	308	132.8	781	14,314	4.7	428.0	1,618	20,506	4.3	193.4
新庄信用金庫	23	149	88.5	451	4,454	1.5	195.6	1,176	8,892	1.9	126.5
鶴岡信用金庫	32	281	94.4	1,095	14,908	4.9	266.2	2,484	24,640	5.1	148.4
村上信用金庫	0	0		0	0			0	0		
(信用金庫計)	159	1,488	130.9	3,749	49,317	16.2	273.0	8,397	78,760	16.4	158.5
北郡信用組合	51	284	104.9	1,038	9,518	3.1	248.3	2,397	15,927	3.3	151.6
山形中央信用組合	28	94	157.2	486	4,172	1.4	254.4	1,119	6,758	1.4	161.3
山形第一信用組合	29	291	291.4	653	9,290	3.0	476.9	1,207	12,138	2.5	224.2
ウリ信用組合	0	0		0	0			0	0		0.0
あすか信用組合	0	0		1	80	0.0		1	80	0.0	
山形県医師信用組合	0	0		1	40	0.0		1	40	0.0	
(信用組合計)	108	668	155.4	2,179	23,100	7.6	311.3	4,725	34,943	7.3	173.8
商工組合中央金庫	3	72	123.3	29	667	0.2	186.8	159	2,278	0.5	99.6
日本政策投資銀行	0	0		0	0			0	0		
(政府系銀行計)	3	72	123.3	29	667	0.2	186.8	159	2,278	0.5	99.6
山形市農業協同組合	0	0		0	0			10	79	0.0	90.1
山形農業協同組合	0	0		0	0			0	0		0.0
山形おきたま農協	0	0		0	0			0	0		
西村山農業協同組合	0	0		0	0			0	0		
(農協系計)	0	0		0	0			10	79	0.0	89.1
信金中央金庫	0	0		0	0			0	0		
あおぞら銀行	0	0		0	0			0	0		
農林中央金庫	0	0		0	0			0	0		
東北労働金庫	0	0		0	0			0	0		
生・損保	0	0		0	0			0	0		
(その他計)	0	0		0	0			0	0		
合 計	769	8,945	128.0	16,547	304,552	100.0	306.0	36,725	479,767	100.0	164.2

◇保証承諾の状況

3 業 種 別 保 証 承 諾

(単位：百万円)

項 目	当 月			本 年 度 累 計				保 証 債 務 残 高			
	件 数	金 額	前年比	件 数	金 額	構成比	前年比	件 数	金 額	構成比	前年比
食 料 品	27	621	274.2	474	12,556	4.1	311.0	1,099	21,761	4.5	153.8
織 維 品	10	80	62.0	263	5,355	1.8	311.0	553	7,859	1.6	161.8
木 材 ・ 木 製 品	6	55	175.9	120	2,147	0.7	272.7	249	3,476	0.7	146.6
家 具 ・ 建 具	8	66	55.4	176	2,649	0.9	279.7	388	4,265	0.9	153.2
紙	0	0	0.0	27	543	0.2	188.8	60	947	0.2	104.6
印 刷 製 本	6	45	18.3	136	2,773	0.9	235.3	314	5,075	1.1	150.2
化 学	0	0		14	301	0.1	223.5	32	914	0.2	110.9
石 油 ・ 石 炭 製 品	0	0		0	0			1	171	0.0	95.9
ゴ ム	3	28	560.0	82	2,232	0.7	519.4	196	4,485	0.9	155.8
皮 革	1	40		26	721	0.2	230.4	41	890	0.2	193.8
窯 業	2	50	123.5	84	1,971	0.6	296.1	226	3,924	0.8	142.5
機 械	19	364	132.3	573	16,837	5.5	307.6	1,213	27,708	5.8	163.2
電 気 機 器	10	198	166.6	259	7,329	2.4	420.6	537	10,765	2.2	197.5
車 輛	6	94	418.4	103	3,419	1.1	430.2	206	4,493	0.9	226.6
船 舶	2	19	172.7	9	133	0.0	325.4	20	195	0.0	254.8
金 属	23	386	79.9	439	10,559	3.5	297.6	976	17,841	3.7	151.9
そ の 他	26	150	142.2	447	4,536	1.5	325.0	1,036	7,018	1.5	163.6
(製 造 計)	149	2,196	120.8	3,232	74,063	24.3	315.2	7,147	121,789	25.4	160.1
卸 売	56	1,053	130.4	1,359	32,925	10.8	290.7	2,792	47,074	9.8	171.5
小 売	197	1,668	131.4	4,364	57,335	18.8	324.8	9,186	86,497	18.0	169.7
(卸 ・ 小 売 計)	253	2,721	131.0	5,723	90,260	29.6	311.4	11,978	133,571	27.8	170.4
農 林 漁 業	4	53	407.7	55	835	0.3	151.9	147	1,889	0.4	136.6
鉱 業	0	0		22	553	0.2	208.9	52	1,139	0.2	129.0
建 設	220	2,460	132.1	4,218	82,038	26.9	290.6	9,176	113,707	23.7	181.6
倉 庫 運 輸	14	347	361.0	428	10,634	3.5	400.4	940	16,508	3.4	159.7
サ ー ビ ス	113	931	107.0	2,567	40,972	13.5	331.8	6,122	74,259	15.5	156.4
不 動 産	12	213	121.0	251	4,395	1.4	190.6	879	11,672	2.4	120.1
そ の 他	4	24	31.5	51	802	0.3	117.4	284	5,234	1.1	99.0
合 計	769	8,945	128.0	16,547	304,552	100.0	306.0	36,725	479,767	100.0	164.2

※平成27年8月末統計より、主たる業種別統計から用途業種別統計へ変更となった。

◇保証承諾の状況

4 資金使途別保証承諾

(単位：百万円)

項 目	当 月			本 年 度 累 計			
	件数	金 額	前年比	件数	金 額	構成比	前年比
運 転 資 金	420	6,400	170.0	13,273	276,017	90.6	435.5
設 備 資 金	34	296	25.6	380	3,781	1.2	37.1
運 転 設 備 資 金	315	2,249	108.7	2,894	24,753	8.1	95.3
合 計	769	8,945	128.0	16,547	304,552	100.0	306.0

5 金額別保証承諾

(単位：百万円)

項 目	当 月			本 年 度 累 計			
	件数	金 額	前年比	件数	金 額	構成比	前年比
100万円以下	75	67	135.7	935	845	0.3	96.3
300万円以下	233	553	127.1	3,416	8,126	2.7	125.8
500万円以下	105	483	87.3	2,292	10,649	3.5	146.1
1,000万円以下	145	1,270	132.9	2,991	26,009	8.5	179.4
1,500万円以下	42	577	80.7	1,038	14,426	4.7	191.6
2,000万円以下	50	979	118.1	1,691	33,219	10.9	215.2
3,000万円以下	37	1,015	147.3	1,626	46,536	15.3	287.5
5,000万円以下	68	2,779	251.8	1,886	85,506	28.1	494.1
7,000万円以下	5	290	92.7	104	6,640	2.2	295.4
8,000万円以下	4	320	133.3	95	7,556	2.5	194.3
1億円以下	3	292	49.9	233	23,160	7.6	1184.6
1億円超	2	320	61.5	240	41,881	13.8	715.8
合 計	769	8,945	128.0	16,547	304,552	100.0	306.0

(1件平均保証承諾 18,405 千円 175.0 %)

◇保証承諾の状況

6 期間別保証承諾

(単位：百万円)

項 目	当 月			本 年 度 累 計			
	件数	金 額	前年比	件数	金 額	構成比	前年比
3ヶ月以下	5	21	33.3	91	791	0.3	61.0
6ヶ月以下	10	105	59.9	718	11,276	3.7	67.7
1年以下	103	1,556	75.2	1,293	18,810	6.2	81.0
2年以下	308	2,100	112.3	2,777	22,601	7.4	103.1
3年以下	13	161	544.8	208	2,769	0.9	731.3
4年以下	6	47	384.0	84	500	0.2	169.6
5年以下	37	186	43.7	578	5,729	1.9	115.5
7年以下	49	599	76.8	967	11,001	3.6	77.1
10年以下	234	4,062	701.4	9,759	228,825	75.1	2317.1
10年超	4	108	11.0	72	2,250	0.7	33.9
合 計	769	8,945	128.0	16,547	304,552	100.0	306.0

(平均保証期間) 7 年 0 ヶ月)

7 新規・継続別保証承諾

(単位：百万円)

項 目	当 月			本 年 度 累 計			
	件数	金 額	前年比	件数	金 額	構成比	前年比
新 規	47	433	168.0	2,265	44,956	14.8	852.8
継 続	722	8,512	126.5	14,282	259,595	85.2	275.4
合 計	769	8,945	128.0	16,547	304,552	100.0	306.0

8 店別保証承諾

(単位：百万円)

項 目	当 月			本 年 度 累 計				保 証 債 務 残 高			
	件数	金 額	前年比	件数	金 額	構成比	前年比	件数	金 額	構成比	前年比
本 店	371	3,857	119.7	7,990	140,437	46.1	306.8	17,890	224,090	46.7	167.9
米 沢 支 店	122	1,723	168.6	2,757	58,658	19.3	409.0	5,531	82,419	17.2	188.8
長 井 支 店	34	389	128.8	813	15,132	5.0	387.2	1,848	23,281	4.9	182.0
新 庄 支 店	55	823	120.8	1,088	16,843	5.5	235.9	2,454	27,371	5.7	137.2
酒 田 支 店	89	998	110.2	1,883	35,510	11.7	232.1	4,459	63,087	13.1	139.1
鶴 岡 支 店	98	1,155	135.1	2,016	37,971	12.5	291.1	4,543	59,519	12.4	161.3
合 計	769	8,945	128.0	16,547	304,552	100.0	306.0	36,725	479,767	100.0	164.2

◇保証承諾の状況

9 市 町 村 別 保 証 承 諾

(単位：百万円)

項 目	当 月			本 年 度 累 計				保 証 債 務 残 高			
	件数	金 額	前年比	件数	金 額	構成比	前年比	件数	金 額	構成比	前年比
山 形 市	161	1,724	121.5	3,610	64,998	21.3	312.8	8,113	104,693	21.8	168.9
米 沢 市	63	722	116.5	1,557	34,850	11.4	397.9	3,118	50,339	10.5	181.1
鶴 岡 市	94	1,118	131.7	1,941	36,318	11.9	286.3	4,369	56,994	11.9	161.4
酒 田 市	66	832	103.5	1,475	29,092	9.6	238.8	3,459	52,091	10.9	139.4
新 庄 市	27	249	122.0	636	10,373	3.4	262.3	1,452	17,011	3.5	142.4
寒 河 江 市	44	674	341.5	644	12,928	4.2	292.7	1,446	19,492	4.1	178.4
上 山 市	9	85	61.2	382	7,088	2.3	296.9	913	12,402	2.6	146.6
村 山 市	16	135	63.8	444	6,881	2.3	327.4	925	10,509	2.2	165.4
長 井 市	17	266	173.7	422	8,431	2.8	370.4	976	13,101	2.7	177.9
天 童 市	39	455	87.1	965	19,133	6.3	329.7	2,060	29,598	6.2	173.8
東 根 市	24	213	68.4	597	10,830	3.6	268.2	1,332	17,412	3.6	169.3
尾 花 沢 市	15	113	87.1	293	5,438	1.8	371.0	653	8,374	1.7	174.7
南 陽 市	21	329	236.8	573	12,072	4.0	608.3	1,091	15,480	3.2	230.8
(市 計)	596	6,915	121.3	13,539	258,431	84.9	312.0	29,907	407,496	84.9	165.4
中 山 町	8	74	616.7	102	1,359	0.4	409.0	214	1,952	0.4	187.6
山 辺 町	9	73	112.4	180	2,265	0.7	229.3	471	4,046	0.8	146.0
大 江 町	7	48	233.6	128	1,910	0.6	345.8	273	2,534	0.5	222.5
朝 日 町	3	11	105.0	64	986	0.3	649.0	138	1,241	0.3	227.3
西 川 町	10	71	139.6	105	1,267	0.4	277.0	260	2,448	0.5	153.1
河 北 町	19	125	117.2	351	3,739	1.2	196.0	785	7,052	1.5	134.0
大 石 田 町	7	57	204.1	124	1,613	0.5	405.8	303	2,480	0.5	182.4
白 鷹 町	12	75	77.2	221	3,196	1.0	354.7	446	4,332	0.9	181.5
飯 豊 町	2	27	910.0	89	1,813	0.6	611.4	219	3,041	0.6	172.7
小 国 町	3	21	42.9	81	1,692	0.6	388.9	206	2,692	0.6	209.7
高 畠 町	26	544	288.0	454	9,454	3.1	336.6	955	13,388	2.8	178.0
川 西 町	12	128	173.3	173	2,282	0.7	288.6	367	3,235	0.7	192.2
舟 形 町	3	44		56	602	0.2	143.0	129	1,299	0.3	109.0
大 蔵 村	2	14	75.0	47	770	0.3	396.4	93	1,073	0.2	160.0
戸 沢 村	0	0	0.0	44	463	0.2	264.4	93	614	0.1	157.3
鮭 川 村	2	13	1300.0	42	578	0.2	180.4	121	932	0.2	131.5
真 室 川 町	6	159	623.5	58	1,148	0.4	328.9	130	1,738	0.4	151.3
金 山 町	5	12	65.5	57	435	0.1	270.0	118	760	0.2	122.6
最 上 町	10	333	82.0	149	2,478	0.8	158.3	322	3,956	0.8	120.4
三 川 町	4	37	616.7	75	1,653	0.5	459.6	179	2,401	0.5	167.0
庄 内 町	16	85	147.3	297	4,464	1.5	249.2	683	7,364	1.5	141.3
遊 佐 町	7	81	184.1	111	1,954	0.6	147.4	313	3,692	0.8	131.5
(町 村 計)	173	2,030	157.4	3,008	46,120	15.1	276.5	6,818	72,271	15.1	157.7
合 計	769	8,945	128.0	16,547	304,552	100.0	306.0	36,725	479,767	100.0	164.2

◇保証承諾の状況

10 小 額 融 資 市 町 村 別 保 証 承 諾

(単位：千円)

項 目	当 月			本 年 度 累 計			保 証 債 務 残 高		
	件 数	金 額	前 年 比	件 数	金 額	前 年 比	件 数	金 額	前 年 比
山 形 市	0	0		11	64,410	37.9	185	587,810	64.9
米 沢 市	1	3,500		7	44,350	27.3	99	361,339	57.6
鶴 岡 市	1	3,700	37.0	5	55,200	71.1	89	363,478	75.2
酒 田 市	0	0	0.0	4	36,300	12.2	150	660,358	58.9
新 庄 市	0	0		4	29,200	67.9	50	200,886	69.3
寒 河 江 市	0	0		0	0	0.0	21	52,830	68.1
上 山 市	0	0		2	5,700	114.0	18	48,728	57.3
村 山 市	0	0		0	0	0.0	7	35,194	57.5
長 井 市	0	0		4	29,900	66.4	26	91,676	72.0
天 童 市	0	0	0.0	3	11,000	12.4	71	259,667	69.2
東 根 市	0	0		4	53,600	115.3	34	159,798	72.5
尾 花 沢 市	0	0		0	0	0.0	21	63,034	63.3
南 陽 市	1	1,000		4	44,600	57.2	40	124,021	50.9
(市 計)	3	8,200	20.5	48	374,260	35.6	811	3,008,819	63.8
中 山 町	0	0		0	0	0.0	7	34,365	80.5
山 辺 町	0	0		1	9,000	41.5	16	70,812	91.2
大 江 町	0	0		0	0	0.0	2	5,851	34.4
朝 日 町	0	0		1	10,000		5	8,703	70.2
西 川 町	0	0		1	20,000		1	6,934	67.0
河 北 町	0	0		2	10,260	34.2	10	56,794	86.7
大 石 田 町	0	0		3	28,760	230.1	15	53,087	158.9
白 鷹 町	1	1,280		1	1,280		16	25,576	36.8
飯 豊 町	0	0		0	0		8	22,048	78.8
小 国 町	0	0		0	0	0.0	4	25,677	79.1
高 畠 町	0	0		3	7,530	44.3	29	75,151	48.2
川 西 町	0	0		3	16,800	210.0	14	46,532	108.3
舟 形 町	0	0		0	0	0.0	3	16,092	31.7
大 蔵 村	0	0		0	0		6	25,614	85.0
戸 沢 村	0	0		0	0	0.0	5	11,587	36.1
鮭 川 村	0	0		0	0		8	29,596	76.1
真 室 川 町	0	0		0	0		2	1,754	7.7
金 山 町	0	0		0	0		6	17,730	38.2
最 上 町	0	0		0	0	0.0	20	73,931	66.5
三 川 町	0	0		0	0		4	9,971	44.4
庄 内 町	0	0		1	25,000	44.6	60	210,443	54.3
遊 佐 町	0	0		4	30,120	59.1	22	78,185	67.6
(町 村 計)	1	1,280		20	158,750	51.6	263	906,432	62.7
合 計	4	9,480	23.7	68	533,010	39.3	1,074	3,915,251	63.5

◇代位弁済の状況

1 制度別代位弁済

(単位：千円)

項目	当 月			本 年 度 累 計			
	件数	金 額	前年比	件数	金 額	構成比	前年比
一 般	6	43,241	97.2	61	523,178	28.7	73.3
小 額 融 資	0	0		15	66,249	3.6	140.2
小 口 零 細	2	3,067	61.5	24	44,160	2.4	118.8
商 工 業 振 興 資 金	0	0		16	214,820	11.8	110.6
近 代 化	3	21,403	143.8	20	151,162	8.3	380.9
(内 創 業 関 連 等)	1	7,896	53.0	16	54,292	3.0	136.8
セ ー フ テ ィ ネ ッ ト	3	37,755	209.0	35	446,928	24.5	52.3
長 期 経 営	0	0		2	31,904	1.8	22.2
当 座 貸 越	0	0		5	53,037	2.9	48.2
カ ー ド ロ ー ン	2	10,332	193.9	32	94,171	5.2	75.4
特 定 社 債	0	0		1	80,089	4.4	
市 町 村	0	0		3	5,628	0.3	166.8
季 節	0	0		2	13,042	0.7	14.8
流 動 資 産 担 保	0	0		0	0		
震 災 緊 急	0	0		1	27,722	1.5	23.8
危 機 関 連	0	0		0	0		
事 業 承 継 特 別 保 証	0	0		0	0		
経 営 改 善 サ ポ ー ト	0	0		1	8,118	0.4	14.8
経 営 力 強 化	1	19,251		2	23,244	1.3	91.3
条 件 変 更 改 善 型 借 換 保 証	0	0		0	0		
財 務 要 件 型 無 保 証 人 保 証	0	0		0	0		
経 営 安 定 関 連	0	0		0	0		0.0
金 融 安 定 化	0	0		2	24,969	1.4	
そ の 他	0	0		2	14,483	0.8	
合 計	17	135,048	153.9	224	1,822,904	100.0	71.1

※セーフティネットには「景気対応緊急保証」を含む

(単位：千円)

上記合計のうち	当 月			本 年 度 累 計			
	件数	金 額	前年比	件数	金 額	構成比	前年比
借 換 保 証	4	45,768	86.9	50	546,175	30.0	69.6
県 商 工 業 振 興 資 金	8	62,224	418.0	81	546,107	30.0	76.9
上記合計のうち 新型コロナウイルス感染症に関する 山形県融資制度	当 月			本 年 度 累 計			
	件数	金 額	前年比	件数	金 額	構成比	前年比
(地域経済変動対策資金)	1	10,021		1	10,021	0.5	
(山形県新型コロナウイルス感染症対応資金)	1	17,916		1	17,916	1.0	

※地域経済変動対策資金にかかる保証債務残高については令和2年2月25日以降(新型コロナウイルス感染症対応の指定日)の保証承諾分について集計

◇代位弁済の状況

2 業種別代位弁済

(単位：千円)

項 目	当 月			本 年 度 累 計			
	件数	金 額	前年比	件数	金 額	構成比	前年比
食 料 品	0	0		0	0		0.0
織 維 品	0	0		5	112,942	6.2	43.2
木 材 ・ 木 製 品	0	0		6	38,452	2.1	538.1
家 具 ・ 建 具	0	0		1	5,527	0.3	18.6
紙	0	0		0	0		
印 刷 製 本	0	0		0	0		
化 学	0	0		0	0		
石 油 ・ 石 炭 製 品	0	0		0	0		
ゴ ム	0	0		4	45,729	2.5	88.8
皮 革	0	0		0	0		
窯 業	0	0		0	0		
機 械	0	0	0.0	5	29,527	1.6	12.8
電 気 機 器	3	28,865		3	28,865	1.6	
車 輛	0	0		0	0		
船 舶	0	0		0	0		
金 属	0	0		2	8,005	0.4	13.3
そ の 他	0	0		0	0		
(製 造 計)	3	28,865	572.8	26	269,048	14.8	38.0
卸 売	0	0	0.0	7	89,812	4.9	22.9
小 売	3	27,490	141.1	91	623,735	34.2	168.3
(卸 ・ 小 売 計)	3	27,490	123.2	98	713,547	39.1	93.5
農 林 漁 業	0	0		2	34,077	1.9	
鉱 業	0	0		0	0		
建 設	4	10,806	17.9	54	213,588	11.7	31.0
倉 庫 運 輸	0	0		4	6,989	0.4	
サ ー ビ ス	7	67,887		38	430,073	23.6	117.1
不 動 産	0	0		2	155,583	8.5	326.0
そ の 他	0	0		0	0		
合 計	17	135,048	153.9	224	1,822,904	100.0	70.8

※平成27年8月末統計より、主たる業種別統計から使途業種別統計へ変更となった。

◇代位弁済の状況

3 金融機関別代位弁済

(単位：千円)

項 目	当 月			本 年 度 累 計			
	件数	金 額	前年比	件数	金 額	構成比	前年比
都 市 銀 行	0	0		0	0		
地 方 銀 行	12	118,744	1953.0	123	1,215,382	66.7	60.3
信 用 金 庫	4	10,806	26.9	58	240,712	13.2	56.7
信 用 組 合	1	5,498	13.2	43	366,810	20.1	398.1
政 府 系 金 融 機 関 等	0	0		0	0		0.0
そ の 他	0	0		0	0		
合 計	17	135,048	153.9	224	1,822,904	100.0	70.8

4 店別代位弁済

(単位：千円)

項 目		代 位 弁 済			求 償 権 回 収			求 償 権 残 高 (当 月 末)		
		件数	金 額	前年比	件数	金 額	前年比	件数	金 額	前年比
本 店	当 月	6	20,380	318.3	0	13,536	132.7			
	本 年 度 累 計	92	808,869	82.4	55	314,712	59.6	2,357	20,600,635	95.0
米 沢 支 店	当 月	4	34,363	53.9	2	8,138	163.0			
	本 年 度 累 計	31	248,950	75.5	12	73,968	65.5	1,202	10,136,984	98.9
長 井 支 店	当 月	0	0		0	514	60.0			
	本 年 度 累 計	15	98,325	92.9	6	60,067	481.6	417	4,058,025	102.6
新 庄 支 店	当 月	1	17,916		0	3,265	199.9			
	本 年 度 累 計	22	203,837	274.2	7	41,034	161.6	530	4,320,368	99.6
酒 田 支 店	当 月	2	29,271	166.4	1	2,466	124.9			
	本 年 度 累 計	31	223,914	21.9	13	63,620	40.5	884	6,637,426	97.5
鶴 岡 支 店	当 月	4	33,118		0	2,572	78.8			
	本 年 度 累 計	33	239,010	399.7	7	36,818	36.8	891	7,121,277	97.2
合 計	当 月	17	135,048	153.9	3	30,491	133.0			
	本 年 度 累 計	224	1,822,904	70.8	100	590,219	63.0	6,281	52,874,715	97.3

保証債務残高上位50店舗

(政府系金融機関を除く 単位：百万円)

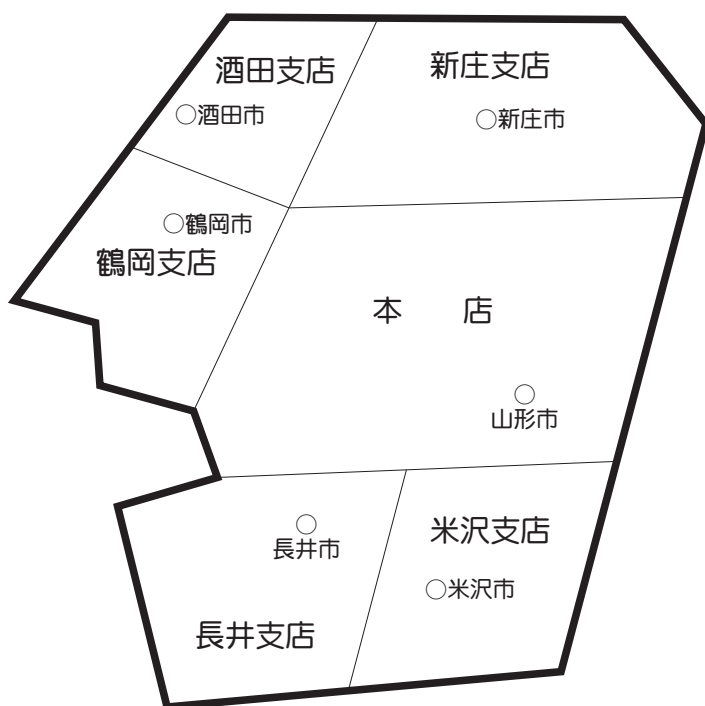
【 令和3年1月31日 現在 】

【 前年同月 】

順位	金融機関	債務残高
1	山形銀行米沢支店	9,898
2	山形銀行酒田支店	9,390
3	荘内銀行本店	9,211
4	荘内銀行山形営業部	8,322
5	山形銀行本店	8,275
6	荘内銀行酒田中央支店	8,220
7	鶴岡信用金庫本店	6,887
8	山形銀行鶴岡支店	6,431
9	荘内銀行酒田営業部	5,828
10	きらやか銀行天童支店	5,763
11	山形銀行長井支店	5,483
12	荘内銀行米沢中央支店	5,264
13	荘内銀行新庄支店	5,245
14	荘内銀行天童中央支店	5,147
15	きらやか銀行本店	4,825
16	鶴岡信用金庫酒田営業部	4,801
17	山形銀行天童支店	4,628
18	山形銀行楯岡支店	4,489
19	山形信用金庫山形営業部	4,348
20	山形銀行寒河江中央支店	4,214
21	きらやか銀行寒河江支店	4,121
22	山形銀行新庄支店	4,088
23	山形銀行鶴岡駅前支店	4,061
24	新庄信用金庫本店	3,978
25	山形銀行東根支店	3,959
26	きらやか銀行米沢支店	3,822
27	山形銀行金池支店	3,809
28	山形銀行東泉支店	3,746
29	山形銀行米沢駅前支店	3,732
30	山形第一信用組合米沢支店	3,711
31	山形銀行寿町支店	3,684
32	荘内銀行長井支店	3,651
33	きらやか銀行酒田支店	3,486
34	米沢信用金庫本店	3,454
35	山形銀行上山支店	3,327
36	山形銀行宮町支店	3,170
37	荘内銀行北支店	3,164
38	荘内銀行ときめき通り支店	3,092
39	山形銀行余目支店	3,082
40	きらやか銀行新庄支店	3,057
41	山形銀行南館支店	3,049
42	山形銀行高島支店	2,916
43	荘内銀行寒河江支店	2,914
44	荘内銀行桜田支店	2,912
45	荘内銀行余目支店	2,894
46	山形銀行山形駅前支店	2,809
47	山形信用金庫天童支店	2,743
48	荘内銀行北山形支店	2,733
49	きらやか銀行酒田中央支店	2,679
50	きらやか銀行高島支店	2,673

順位	金融機関	債務残高
1	山形銀行米沢支店	6,428
2	荘内銀行酒田中央支店	6,190
3	荘内銀行本店	6,036
4	山形銀行酒田支店	5,958
5	荘内銀行山形営業部	4,781
6	鶴岡信用金庫本店	4,728
7	山形銀行本店	4,375
8	きらやか銀行天童支店	4,278
9	山形銀行鶴岡支店	3,511
10	荘内銀行酒田営業部	3,504
11	山形銀行長井支店	3,424
12	荘内銀行米沢中央支店	3,311
13	きらやか銀行酒田支店	3,293
14	山形銀行新庄支店	3,293
15	鶴岡信用金庫酒田営業部	3,179
16	荘内銀行新庄支店	2,915
17	山形銀行東根支店	2,769
18	山形銀行米沢駅前支店	2,701
19	新庄信用金庫本店	2,695
20	山形銀行東泉支店	2,400
21	荘内銀行天童中央支店	2,359
22	山形銀行鶴岡駅前支店	2,319
23	山形銀行楯岡支店	2,303
24	山形銀行上山支店	2,292
25	山形信用金庫山形営業部	2,287
26	きらやか銀行米沢支店	2,223
27	きらやか銀行本店	2,215
28	山形銀行余目支店	2,197
29	山形銀行金池支店	2,188
30	山形銀行宮町支店	2,187
31	きらやか銀行酒田中央支店	2,172
32	山形銀行寒河江中央支店	2,119
33	きらやか銀行寒河江支店	2,100
34	荘内銀行北支店	2,088
35	きらやか銀行新庄支店	2,080
36	山形銀行寿町支店	2,048
37	きらやか銀行中央営業部	1,950
38	山形銀行南館支店	1,912
39	山形銀行天童支店	1,881
40	荘内銀行もがみ町支店	1,831
41	荘内銀行余目支店	1,825
42	きらやか銀行高島支店	1,817
43	山形銀行みずほ支店	1,777
44	荘内銀行寒河江支店	1,774
45	山形銀行立谷川支店	1,743
46	新庄信用金庫天童支店	1,736
47	北郡信用組合尾花沢支店	1,721
48	山形信用金庫天童支店	1,710
49	米沢信用金庫本店	1,709
50	荘内銀行長井支店	1,709

企業のちかくで、 事業のちからに。



本 店 〒990-8580 山形市城南町一丁目1番1号 霞城セントラル内

12F 総務部(総務統括課) TEL 023(647)2245
 (システム経理課) TEL 023(647)2246
 企業支援部(企画推進課、経営支援課、保証審査課) TEL 023(647)2247

11F 管理部(代位弁済課) TEL 023(647)2248
 (管理回収課) TEL 023(647)2241
 総務部・企業支援部・管理部 FAX 023(647)3201

11F 本店営業部(保証第一課、保証第二課) TEL 023(647)2240
 FAX 023(646)2883

URL <http://www.ysh.or.jp/>

米沢支店 米沢市駅前三丁目1番91号 〒992-0027 ☎(0238)23-7630(代)
 FAX(0238)24-5647

鶴岡支店 鶴岡市本町二丁目7番5号 〒997-0034 ☎(0235)22-6122(代)
 FAX(0235)24-6388

酒田支店 酒田市緑町20番60号 〒998-0858 ☎(0234)22-7644(代)
 FAX(0234)24-3315

新庄支店 新庄市末広町8番21号 〒996-0031 ☎(0233)22-3171(代)
 FAX(0233)22-7035

長井支店 長井市館町北6番27号 〒993-0011 ☎(0238)84-1674(代)
 TASビル内 FAX(0238)84-1012