

信用保証 月報



令和2年

11月号

山形県信用保証協会

YAMAGATA GUARANTEE

目 次

◇ 今月の保証動向	1
◇ 業務の推移	2
◇ 保証承諾の状況	
1 制度別保証承諾	4
2 金融機関別保証承諾	5
3 業種別保証承諾	6
4 資金用途別保証承諾	7
5 金額別保証承諾	7
6 期間別保証承諾	8
7 新規・継続別保証承諾	8
8 店別保証承諾	8
9 市町村別保証承諾	9
10 小額融資市町村別保証承諾	10
◇ 代位弁済の状況	
1 制度別代位弁済	11
2 業種別代位弁済	12
3 金融機関別代位弁済	13
4 店別代位弁済	13
◇ 金融機関店舗ランキング	14

※数値等の扱いについては、以下のとおりとなります。

- ・数 値…単位未満を四捨五入し表示
- ・構成比…実績が無い場合は「空欄」と表示
単位未満の場合は「0.0」と表示
- ・前年比…前年実績が無い場合は「空欄」と表示
当年実績が無く前年実績が有る場合及び単位未満の場合は「0.0」と表示

表紙の図柄は

中小企業者と信用保証協会がともに大きくはばたき、飛躍発展する未来を表す協会記章を中心にデザインし、円の広がりには飛躍発展を二重に表現したものです。
バックカラーは、県花“べにばな”をイメージしたものです。

今月の保証動向 令和2年11月分

業 務 概 要

(単位：千円)

項 目	当 月				本 年 度 累 計			
	件 数	金 額	前年同月比		件 数	金 額	前年同月比	
			件 数	金 額			件 数	金 額
保 証 承 諾	784	10,578,033	86.1	114.7	14,116	273,119,754	199.7	379.0
保 証 債 務 残 高					37,173	476,237,831	115.8	164.4
代 位 弁 済	8	18,135	21.6	6.6	179	1,311,923	77.2	59.7
求 償 権 回 収 (元 金)	7	50,149	100.0	38.9	76	466,077	102.7	57.5

保証承諾

11月の保証承諾は、784件（前年同月比86.1%）、10,578百万円（同114.7%）となった。

業種別では、製造業が2,967百万円（前年同月比124.3%）、建設業が2,437百万円（同96.0%）、小売業が1,912百万円（同120.2%）、卸売業が1,364百万円（同126.5%）、サービス業が1,316百万円（同126.2%）となった。

保証債務残高

11月末の保証債務残高は37,173件（前年同月比115.8%）、476,238百万円（同164.4%）となり増加した。

代位弁済

11月の代位弁済は、8件（前年同月比21.6%）、18百万円（同6.6%）と減少した。

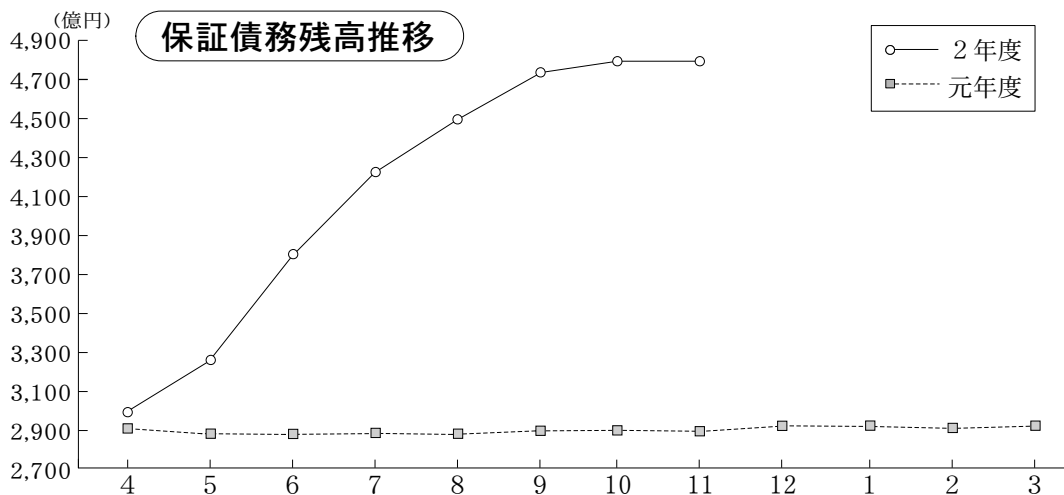
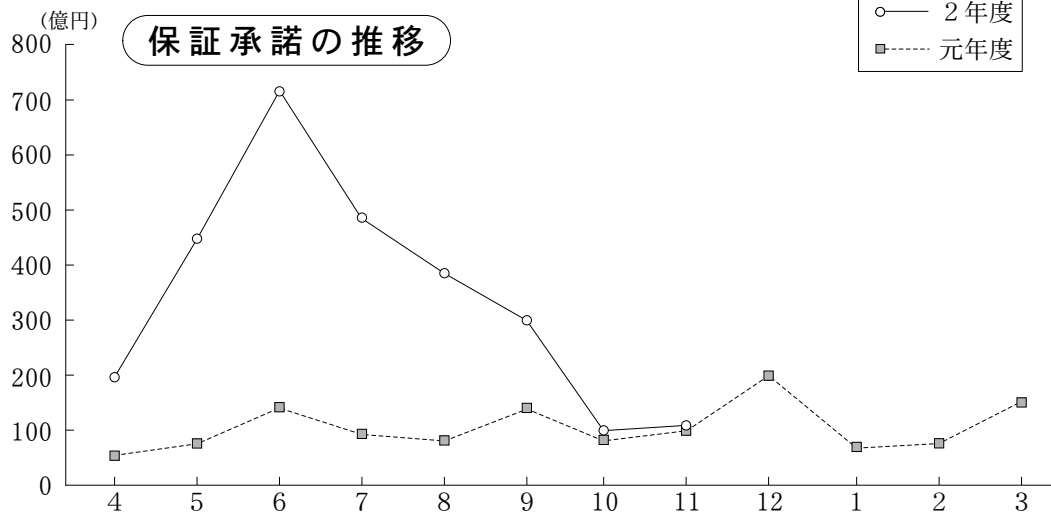
回収

11月の回収は、7件（前年同月比100.0%）、50百万円（同38.9%）となった。

業務の推移

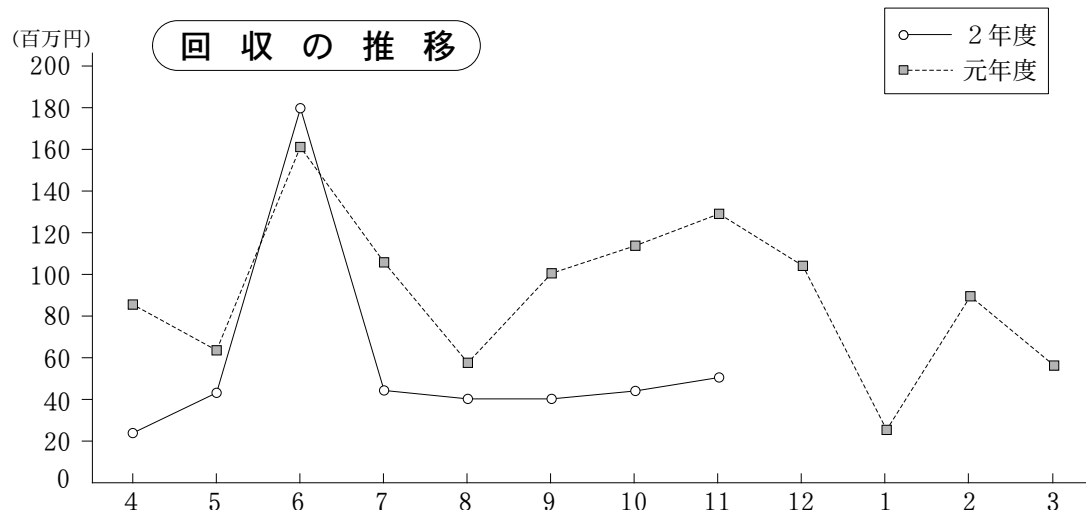
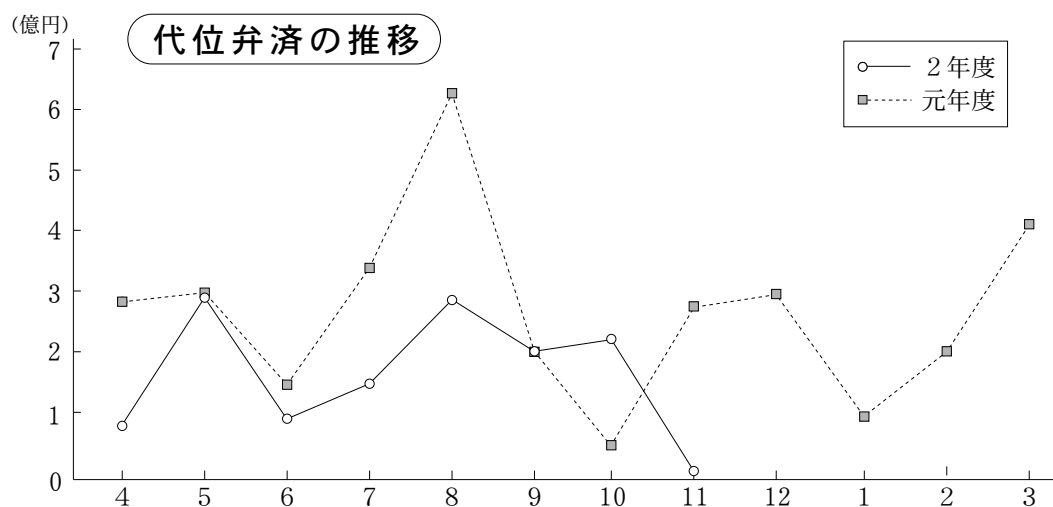
(単位：千円)

項目別	保証承諾						保証債務残高					
	令和2年度			令和元年度			令和2年度			令和元年度		
	件数	金額	前年比	件数	金額	前年比	件数	金額	前年比	件数	金額	前年比
4	1,240	19,924,220	409.1	628	4,869,790	105.3	32,009	299,506,805	102.9	32,765	291,111,131	95.9
5	2,252	44,503,970	690.0	639	6,449,963	88.4	33,124	325,601,379	112.9	32,540	288,350,651	96.2
6	3,341	72,337,479	532.7	1,167	13,579,755	101.9	34,861	379,352,619	131.7	32,343	287,952,735	96.6
7	2,230	48,001,824	524.3	928	9,155,656	112.4	36,058	422,322,558	146.4	32,343	288,410,201	96.7
8	1,943	38,046,240	482.1	819	7,891,975	98.0	36,890	449,500,328	156.1	32,289	287,983,254	96.7
9	1,606	29,982,030	226.7	1,176	13,222,913	120.9	37,489	473,403,197	163.3	32,147	289,840,034	97.7
上期計	12,612	252,795,763	458.2	5,357	55,170,053	105.3	-	-	-	-	-	-
10	720	9,745,959	127.1	800	7,667,551	94.6	37,372	475,771,659	164.0	32,151	290,091,249	98.3
11	784	10,578,033	114.7	911	9,219,198	92.1	37,173	476,237,831	164.4	32,104	289,642,814	98.7
12				1,758	20,473,193	105.4				32,181	292,372,937	99.0
1				636	6,987,864	102.0				32,105	292,146,913	99.4
2				754	8,330,152	100.7				31,950	291,062,849	99.6
3				1,233	15,227,662	101.0				31,774	292,310,169	99.4
下期計				6,092	67,905,620	100.2	-	-	-	-	-	-
合計				11,449	123,075,673	102.5	-	-	-	-	-	-



(単位：千円)

項目別	代位弁済（元利）						求償権回収（元金）					
	令和2年度			令和元年度			令和2年度			令和元年度		
	件数	金額	前年比	件数	金額	前年比	件数	金額	前年比	件数	金額	前年比
4	19	66,003	24.8	17	266,479	141.1	3	21,220	25.2	15	84,337	231.5
5	27	278,893	97.1	25	287,202	58.4	11	42,338	68.4	3	61,894	96.7
6	15	79,125	51.5	28	153,625	31.4	26	178,787	110.7	8	161,515	93.7
7	28	151,612	44.5	42	340,547	133.8	5	44,404	42.3	11	104,992	168.9
8	35	276,543	43.8	46	630,822	415.2	7	42,046	75.4	17	55,796	37.7
9	25	212,694	106.7	26	199,268	48.5	8	41,707	41.9	7	99,632	135.4
上期計	149	1,064,870	56.7	184	1,877,945	94.5	60	370,503	65.2	61	568,167	102.1
10	22	228,918	479.7	11	47,719	32.2	9	45,426	40.1	6	113,161	120.7
11	8	18,135	6.6	37	273,616	32.9	7	50,149	38.9	7	128,781	296.7
12				27	287,683	36.5				15	103,301	43.3
1				14	87,749	18.9				6	22,920	16.8
2				31	199,211	2734.8				2	88,372	143.4
3				54	407,816	545.3				11	54,440	35.6
下期計				174	1,303,795	56.3				47	510,975	70.3
合計				358	3,181,739	74.0				108	1,079,142	84.1



◇保証承諾の状況

1 制度別保証承諾

(単位：百万円)

項目	当 月			本 年 度 累 計				保 証 債 務 残 高			
	件数	金 額	前年比	件数	金 額	構成比	前年比	件数	金 額	構成比	前年比
一 般	134	1,825	41.1	1,169	14,759	5.4	52.8	6,568	66,787	14.0	86.0
小 額 融 資	9	53	30.2	54	474	0.2	40.2	1,187	4,470	0.9	70.9
小 口 零 細	26	80	40.8	261	810	0.3	41.8	3,439	5,300	1.1	78.9
商 工 業 振 興 資 金	1	8	2.0	70	1,203	0.4	24.6	2,441	40,890	8.6	91.5
近 代 化	16	84	51.3	121	1,124	0.4	85.5	1,037	9,162	1.9	99.2
(内 創 業 関 連 等)	15	80	121.8	110	632	0.2	96.6	822	3,140	0.7	99.7
セーフティネット	307	5,062	2481.3	9,193	208,265	76.3	11325.0	11,444	233,752	49.1	611.3
長 期 経 営	0	0		0	0			49	1,178	0.2	97.6
当 座 貸 越	39	920	86.8	407	9,486	3.5	111.5	1,302	29,153	6.1	94.5
カードローン	170	895	101.5	1,622	8,413	3.1	93.8	6,402	28,557	6.0	93.2
特 定 社 債	3	184	92.0	33	2,496	0.9	78.6	309	16,382	3.4	111.3
市 町 村	12	92	79.3	452	5,895	2.2	355.8	1,594	12,112	2.5	143.5
季 節 節	30	365	34.7	361	5,574	2.0	65.9	341	4,920	1.0	72.4
流 動 資 産 担 保	2	158	96.6	13	842	0.3	104.7	28	1,672	0.4	97.2
震 災 緊 急	0	0		0	0			263	1,590	0.3	62.6
危 機 関 連	31	778		338	13,116	4.8		313	12,425	2.6	
事業承継特別保証	0	0		2	69	0.0		2	67	0.0	
経営改善サポート	0	0	0.0	2	35	0.0	65.0	54	1,528	0.3	84.6
経営力強化	2	11	7.5	5	39	0.0	5.5	296	4,950	1.0	80.3
条件変更改善型借換保証	0	0	0.0	2	64	0.0	116.0	17	462	0.1	70.2
財務要件型無保証人保証	1	50		4	350	0.1	89.7	3	271	0.1	67.4
経営安定関連	0	0		0	0			12	73	0.0	94.2
金 融 安 定 化	0	0		0	0			16	128	0.0	79.6
そ の 他	1	14		7	106	0.0	85.5	56	407	0.1	-
合 計	784	10,578	115.1	14,116	273,120	100.0	379.8	37,173	476,238	100.0	164.8

※セーフティネットには「景気対応緊急保証」を含む

(単位：百万円)

上記合計のうち	当 月			本 年 度 累 計				保 証 債 務 残 高			
	件数	金 額	前年比	件数	金 額	構成比	前年比	件数	金 額	構成比	前年比
借 換 保 証	162	2,726	250.8	1,320	22,562	8.3	330.3	4,688	59,051	12.4	117.4
県 商 工 業 振 興 資 金	360	5,167	525.3	9,785	217,803	79.7	2088.3	18,197	282,717	59.4	340.3
上記合計のうち 新型コロナウイルス感染症 に関する山形県融資制度	当 月			本 年 度 累 計				保 証 債 務 残 高			
	件数	金 額	前年比	件数	金 額	構成比	前年比	件数	金 額	構成比	前年比
(地域経済変動対策資金)	1	50		7,363	180,259	66.0	7,421	180,000	37.8		
(山形県新型コロナウイルス 感染症対応資金)	311	4,756		1,937	32,923	12.1	1,805	30,525	6.4		

※地域経済変動対策資金にかかる保証債務残高については令和2年2月25日以降(新型コロナウイルス感染症対応の指定日)の保証承諾分について集計

◇保証承諾の状況

2 金融機関別保証承諾

(単位：百万円)

項 目	当 月			本 年 度 累 計				保 証 債 務 残 高			
	件数	金 額	前年比	件数	金 額	構成比	前年比	件数	金 額	構成比	前年比
みずほ銀行	0	0		0	0		0.0	20	339	0.1	74.1
三菱UFJ銀行	0	0		0	0			2	37	0.0	182.8
(都市銀行計)	0	0		0	0		0.0	22	376	0.1	78.8
山形銀行	190	2,794	141.9	3,382	77,525	28.4	429.9	9,263	138,126	29.0	166.4
荘内銀行	113	1,975	101.4	2,568	59,244	21.7	357.5	6,303	101,514	21.3	165.1
きらやか銀行	161	2,502	94.9	2,977	67,044	24.5	376.7	7,998	116,504	24.5	160.6
七十七銀行	0	0		17	1,230	0.4		31	1,520	0.3	524.9
秋田銀行	0	0		0	0			0	0		
北都銀行	0	0		25	371	0.1	788.9	42	520	0.1	156.9
東邦銀行	6	110		58	2,206	0.8	12255.3	60	2,156	0.5	4888.2
(地方銀行計)	470	7,382	112.6	9,027	207,619	76.0	395.7	23,697	360,339	75.7	165.5
山形信用金庫	87	765	152.6	1,200	13,505	4.9	272.4	3,139	24,248	5.1	160.6
米沢信用金庫	39	535	146.7	689	13,141	4.8	512.6	1,646	20,417	4.3	193.7
新庄信用金庫	22	208	64.6	388	4,012	1.5	232.4	1,181	8,837	1.9	126.7
鶴岡信用金庫	64	973	182.5	953	13,157	4.8	325.8	2,533	24,490	5.1	149.3
村上信用金庫	0	0		0	0			0	0		
(信用金庫計)	212	2,480	144.2	3,230	43,815	16.0	329.8	8,499	77,992	16.4	159.1
北郡信用組合	50	278	59.0	860	8,625	3.2	278.2	2,438	16,199	3.4	153.6
山形中央信用組合	28	152	62.6	402	3,733	1.4	303.7	1,123	6,698	1.4	163.5
山形第一信用組合	23	246	106.7	572	8,648	3.2	544.7	1,217	12,087	2.5	224.7
ウリ信用組合	0	0		0	0			1	0	0.0	10.4
あすか信用組合	0	0		1	80	0.0		1	80	0.0	
山形県医師信用組合	1	40		1	40	0.0		1	40	0.0	
(信用組合計)	102	716	75.8	1,836	21,127	7.7	357.0	4,781	35,104	7.4	175.3
商工組合中央金庫	0	0		23	559	0.2	197.6	163	2,346	0.5	100.6
日本政策投資銀行	0	0		0	0			0	0		
(政府系銀行計)	0	0		23	559	0.2	197.6	163	2,346	0.5	100.6
山形市農業協同組合	0	0		0	0			10	80	0.0	90.2
山形農業協同組合	0	0		0	0			1	0	0.0	13.7
山形おきたま農協	0	0		0	0			0	0		
西村山農業協同組合	0	0		0	0			0	0		
(農協系計)	0	0		0	0			11	80	0.0	89.2
信金中央金庫	0	0		0	0			0	0		
あおぞら銀行	0	0		0	0			0	0		
農林中央金庫	0	0		0	0			0	0		
東北労働金庫	0	0		0	0			0	0		
生・損保	0	0		0	0			0	0		
(その他計)	0	0		0	0			0	0		
合 計	784	10,578	114.7	14,116	273,120	100.0	379.0	37,173	476,238	100.0	164.4

◇保証承諾の状況

3 業種別保証承諾

(単位：百万円)

項 目	当 月			本 年 度 累 計				保 証 債 務 残 高			
	件数	金 額	前年比	件数	金 額	構成比	前年比	件数	金 額	構成比	前年比
食 料 品	16	418	93.0	417	11,144	4.1	409.5	1,100	21,261	4.5	153.5
織 維 品	16	316	132.5	230	4,769	1.7	419.4	562	7,808	1.6	163.5
木 材 ・ 木 製 品	9	118	200.0	93	1,751	0.6	289.2	252	3,387	0.7	142.8
家 具 ・ 建 具	7	33	38.6	153	2,394	0.9	376.2	393	4,274	0.9	154.8
紙	2	45	4500.0	22	488	0.2	563.4	60	982	0.2	108.0
印 刷 製 本	8	79	60.9	118	2,539	0.9	329.1	313	5,046	1.1	153.3
化 学	0	0	0.0	13	276	0.1	204.9	33	912	0.2	111.4
石 油 ・ 石 炭 製 品	0	0		0	0			1	172	0.0	95.6
ゴ ム	4	67	705.3	72	2,133	0.8	836.0	197	4,439	0.9	158.7
皮 革	1	5	100.0	21	546	0.2	348.0	39	831	0.2	200.5
窯 業	6	95		73	1,855	0.7	677.7	225	3,860	0.8	148.5
機 械	40	930	155.4	490	15,037	5.5	363.8	1,240	27,497	5.8	163.8
電 気 機 器	19	304	101.6	224	6,742	2.5	465.6	547	10,683	2.2	188.7
車 輦	2	13	39.4	81	2,939	1.1	505.4	206	4,318	0.9	221.6
船 舶	1	1	6.0	7	114	0.0	381.3	18	178	0.0	259.1
金 属	12	212	71.1	366	9,276	3.4	436.5	989	17,811	3.7	154.4
そ の 他	27	331	289.5	358	3,955	1.4	398.5	1,029	6,807	1.4	160.0
(製 造 計)	170	2,967	124.3	2,738	65,959	24.2	409.9	7,204	120,265	25.3	160.3
卸 売	64	1,364	126.5	1,165	29,172	10.7	345.0	2,841	46,860	9.8	170.4
小 売	187	1,912	120.2	3,795	51,773	19.0	399.1	9,331	86,372	18.1	170.3
(卸 ・ 小 売 計)	251	3,276	122.8	4,960	80,945	29.6	377.8	12,172	133,232	28.0	170.3
農 林 漁 業	3	22	71.7	44	755	0.3	240.4	153	1,899	0.4	140.7
鉱 業	0	0		17	482	0.2	269.7	57	1,172	0.2	137.1
建 設	227	2,437	96.0	3,521	73,554	26.9	356.7	9,259	112,007	23.5	181.6
倉 庫 運 輸	8	189	72.3	370	9,342	3.4	446.0	965	16,376	3.4	156.4
サ ー ビ ス	103	1,316	126.2	2,219	37,665	13.8	413.6	6,203	74,372	15.6	158.7
不 動 産	21	332	157.8	205	3,689	1.4	221.6	870	11,468	2.4	115.9
そ の 他	1	40	49.4	42	728	0.3	130.1	290	5,446	1.1	103.3
合 計	784	10,578	114.7	14,116	273,120	100.0	379.0	37,173	476,238	100.0	164.4

※平成27年8月末統計より、主たる業種別統計から使途業種別統計へ変更となった。

◇保証承諾の状況

4 資金使途別保証承諾

(単位：百万円)

項 目	当 月			本 年 度 累 計			
	件数	金 額	前年比	件数	金 額	構成比	前年比
運 転 資 金	517	8,218	134.5	11,694	250,839	91.8	566.9
設 備 資 金	48	300	42.7	296	2,919	1.1	40.3
運 転 設 備 資 金	219	2,060	85.6	2,126	19,362	7.1	94.2
合 計	784	10,578	114.7	14,116	273,120	100.0	379.0

5 金額別保証承諾

(単位：百万円)

項 目	当 月			本 年 度 累 計			
	件数	金 額	前年比	件数	金 額	構成比	前年比
100万円以下	45	44	61.0	720	652	0.2	94.5
300万円以下	187	446	76.9	2,748	6,538	2.4	132.8
500万円以下	133	617	76.2	1,975	9,171	3.4	169.2
1,000万円以下	158	1,376	88.4	2,600	22,589	8.3	209.8
1,500万円以下	45	612	79.5	898	12,488	4.6	220.5
2,000万円以下	76	1,440	111.1	1,477	29,022	10.6	261.2
3,000万円以下	36	1,001	83.0	1,407	40,297	14.8	372.0
5,000万円以下	89	3,707	191.1	1,651	75,894	27.8	573.6
7,000万円以下	5	295	490.9	95	6,099	2.2	387.6
8,000万円以下	4	317	79.2	83	6,614	2.4	237.6
1億円以下	3	296	76.9	227	22,584	8.3	1930.3
1億円超	3	429	298.1	235	41,172	15.1	1058.5
合 計	784	10,578	114.7	14,116	273,120	100.0	379.0

(1件平均保証承諾 19,348 千円 189.8 %)

◇保証承諾の状況

6 期間別保証承諾

(単位：百万円)

項 目	当 月			本 年 度 累 計			
	件数	金 額	前年比	件数	金 額	構成比	前年比
3ヶ月以下	2	4	3.7	74	689	0.3	67.9
6ヶ月以下	33	584	50.2	445	6,696	2.5	65.3
1年以下	135	2,024	73.6	955	13,963	5.1	84.0
2年以下	209	1,785	91.5	2,037	17,746	6.5	102.9
3年以下	19	201	537.6	158	2,167	0.8	798.4
4年以下	7	16	90.5	66	410	0.2	216.3
5年以下	48	451	104.8	471	4,741	1.7	128.3
7年以下	50	609	55.8	810	9,188	3.4	84.5
10年以下	277	4,801	388.4	9,041	215,697	79.0	2939.0
10年超	4	102	24.2	59	1,824	0.7	40.1
合 計	784	10,578	114.7	14,116	273,120	100.0	379.0

(平均保証期間

7 年

5 ヶ月)

7 新規・継続別保証承諾

(単位：百万円)

項 目	当 月			本 年 度 累 計			
	件数	金 額	前年比	件数	金 額	構成比	前年比
新 規	72	785	308.5	2,132	43,719	16.0	1081.7
継 続	712	9,793	109.2	11,984	229,401	84.0	337.3
合 計	784	10,578	114.7	14,116	273,120	100.0	379.0

8 店別保証承諾

(単位：百万円)

項 目	当 月			本 年 度 累 計				保 証 債 務 残 高			
	件数	金 額	前年比	件数	金 額	構成比	前年比	件数	金 額	構成比	前年比
本 店	373	4,565	109.8	6,796	126,172	46.2	381.0	18,062	222,421	46.7	167.7
米 沢 支 店	124	1,751	124.3	2,374	52,731	19.3	496.4	5,606	81,043	17.0	186.6
長 井 支 店	50	624	178.4	696	13,996	5.1	497.8	1,864	23,227	4.9	180.5
新 庄 支 店	59	718	119.6	923	14,891	5.5	286.0	2,472	27,393	5.8	135.5
酒 田 支 店	86	1,125	86.2	1,603	31,592	11.6	293.1	4,571	63,265	13.3	143.4
鶴 岡 支 店	92	1,795	128.4	1,724	33,736	12.4	354.4	4,598	58,889	12.4	162.0
合 計	784	10,578	114.7	14,116	273,120	100.0	379.0	37,173	476,238	100.0	164.4

◇保証承諾の状況

9 市 町 村 別 保 証 承 諾

(単位：百万円)

項 目	当 月			本 年 度 累 計				保 証 債 務 残 高			
	件数	金 額	前年比	件数	金 額	構成比	前年比	件数	金 額	構成比	前年比
山 形 市	171	2,383	136.2	3,099	58,441	21.4	385.0	8,193	103,763	21.8	168.6
米 沢 市	69	1,034	137.8	1,347	31,702	11.6	500.7	3,147	49,435	10.4	178.3
鶴 岡 市	89	1,786	128.2	1,661	32,222	11.8	348.2	4,421	56,354	11.8	162.0
酒 田 市	69	983	90.8	1,269	26,087	9.6	301.5	3,536	52,180	11.0	142.3
新 庄 市	33	388	95.5	553	9,481	3.5	319.2	1,464	16,973	3.6	139.5
寒 河 江 市	33	388	140.4	526	11,407	4.2	364.9	1,444	19,115	4.0	177.2
上 山 市	16	145	60.2	328	6,484	2.4	377.9	949	12,694	2.7	156.2
村 山 市	24	168	61.0	387	6,327	2.3	391.9	936	10,595	2.2	168.8
長 井 市	19	136	108.9	360	7,694	2.8	481.6	980	13,088	2.7	178.0
天 童 市	45	588	126.8	814	17,074	6.3	428.7	2,074	29,215	6.1	169.8
東 根 市	29	467	77.5	504	9,700	3.6	347.3	1,338	17,275	3.6	171.7
尾 花 沢 市	8	117	43.3	253	5,196	1.9	434.0	666	8,400	1.8	173.5
南 陽 市	18	165	94.1	514	11,192	4.1	743.0	1,107	15,369	3.2	227.8
(市 計)	623	8,747	112.0	11,615	233,007	85.3	388.9	30,255	404,457	84.9	165.6
中 山 町	1	5	95.2	85	1,159	0.4	478.7	216	1,961	0.4	184.5
山 辺 町	17	189	401.5	156	1,978	0.7	245.8	470	3,934	0.8	140.1
大 江 町	2	6	12.8	111	1,761	0.6	434.3	282	2,492	0.5	232.6
朝 日 町	3	16	320.0	53	884	0.3	751.6	142	1,219	0.3	225.1
西 川 町	3	6	15.1	85	1,102	0.4	336.3	261	2,450	0.5	160.1
河 北 町	16	75	75.0	287	3,158	1.2	216.9	785	6,941	1.5	128.8
大 石 田 町	5	12	36.1	107	1,496	0.5	950.8	303	2,492	0.5	204.7
白 鷹 町	18	234	215.9	182	2,935	1.1	464.8	450	4,297	0.9	180.3
飯 豊 町	8	185	286.4	82	1,756	0.6	691.7	222	3,030	0.6	167.5
小 国 町	5	69	132.8	72	1,612	0.6	490.0	211	2,695	0.6	202.9
高 畠 町	28	515	117.5	373	8,060	3.0	371.2	983	13,245	2.8	181.6
川 西 町	9	38	82.8	140	1,777	0.7	290.4	367	3,010	0.6	177.5
舟 形 町	3	33	2200.0	42	482	0.2	143.3	126	1,268	0.3	104.8
大 蔵 村	6	114	336.2	41	690	0.3	432.8	98	1,040	0.2	151.7
戸 沢 村	4	29	104.3	38	435	0.2	310.9	97	638	0.1	164.3
鮭 川 村	4	28	117.0	34	519	0.2	212.2	119	902	0.2	130.4
真 室 川 町	2	46	105.7	46	928	0.3	395.1	131	1,744	0.4	153.4
金 山 町	1	2	50.0	51	422	0.2	295.4	118	778	0.2	123.5
最 上 町	6	79	128.9	119	1,938	0.7	198.1	323	4,061	0.9	122.5
三 川 町	3	9	180.0	63	1,514	0.6	567.8	182	2,407	0.5	168.6
庄 内 町	13	85	48.4	250	3,933	1.4	298.7	705	7,431	1.6	143.7
遊 佐 町	4	57	122.1	84	1,572	0.6	194.1	327	3,745	0.8	145.3
(町 村 計)	161	1,831	130.0	2,501	40,113	14.7	330.5	6,918	71,780	15.1	158.2
合 計	784	10,578	114.7	14,116	273,120	100.0	379.0	37,173	476,238	100.0	164.4

◇保証承諾の状況

10 小 額 融 資 市 町 村 別 保 証 承 諾

(単位：千円)

項 目	当 月			本 年 度 累 計			保 証 債 務 残 高		
	件 数	金 額	前 年 比	件 数	金 額	前 年 比	件 数	金 額	前 年 比
山 形 市	1	1,250	62.5	8	55,950	40.0	207	672,911	72.2
米 沢 市	1	4,950	17.6	6	40,850	38.2	115	430,661	70.2
鶴 岡 市	1	4,500	90.0	4	51,500	77.4	95	406,282	80.7
酒 田 市	0	0	0.0	3	32,600	12.4	166	753,913	65.7
新 庄 市	1	10,000	200.0	3	28,000	84.8	52	222,902	75.1
寒 河 江 市	0	0		0	0	0.0	23	56,501	68.6
上 山 市	0	0		2	5,700	114.0	19	56,284	63.1
村 山 市	0	0	0.0	0	0	0.0	8	38,527	77.5
長 井 市	2	15,000		4	29,900	66.4	27	91,734	67.1
天 童 市	0	0	0.0	2	6,000	8.1	74	280,911	74.6
東 根 市	0	0	0.0	3	50,000	116.3	36	180,529	78.3
尾 花 沢 市	0	0	0.0	0	0	0.0	21	66,884	68.4
南 陽 市	0	0	0.0	3	43,600	55.9	47	147,954	57.6
(市 計)	6	35,700	27.2	38	344,100	38.8	890	3,405,992	70.8
中 山 町	0	0		0	0	0.0	8	35,769	81.1
山 辺 町	0	0		1	9,000	41.5	16	74,027	90.7
大 江 町	0	0		0	0	0.0	4	9,231	51.6
朝 日 町	0	0		1	10,000		5	9,235	71.2
西 川 町	0	0		1	20,000		1	7,490	67.8
河 北 町	0	0		1	5,000	16.7	10	58,914	85.2
大 石 田 町	0	0		2	8,760	70.1	14	35,037	99.2
白 鷹 町	0	0		0	0		21	37,672	49.0
飯 豊 町	0	0		0	0		8	22,990	70.6
小 国 町	0	0	0.0	0	0	0.0	4	26,811	196.9
高 畠 町	0	0		3	7,530	62.8	34	100,493	64.0
川 西 町	2	11,800	147.5	3	16,800	210.0	16	41,492	108.8
舟 形 町	0	0		0	0	0.0	3	16,878	32.7
大 蔵 村	0	0		0	0		6	26,864	85.8
戸 沢 村	0	0		0	0	0.0	7	25,822	77.4
鮭 川 村	0	0		0	0		8	30,745	75.6
真 室 川 町	0	0		0	0		2	2,158	9.0
金 山 町	0	0		0	0		6	19,160	38.1
最 上 町	0	0		0	0	0.0	20	79,472	67.4
三 川 町	0	0		0	0		7	14,970	62.0
庄 内 町	0	0	0.0	1	25,000	44.6	70	288,388	71.0
遊 佐 町	1	5,120	102.4	3	28,120	68.6	27	100,545	85.0
(町 村 計)	3	16,920	39.3	16	130,210	44.5	297	1,064,162	71.5
合 計	9	52,620	30.2	54	474,310	40.2	1,187	4,470,155	70.9

◇代位弁済の状況

1 制度別代位弁済

(単位：千円)

項目	当 月			本 年 度 累 計			
	件数	金 額	前年比	件数	金 額	構成比	前年比
一 般	1	2,705	1.9	51	441,968	33.7	69.8
小 額 融 資	0	0	0.0	12	58,937	4.5	124.7
小 口 零 細	3	7,699	111.2	22	41,093	3.1	204.4
商 工 業 振 興 資 金	0	0	0.0	11	181,139	13.8	153.7
近 代 化	2	3,950	71.7	15	46,396	3.5	197.2
(内 創 業 関 連 等)	2	3,950	71.7	15	46,396	3.5	197.2
セ ー フ テ ィ ネ ッ ト	0	0	0.0	26	266,323	20.3	34.6
長 期 経 営	0	0		2	31,904	2.4	22.2
当 座 貸 越	0	0		5	53,037	4.0	65.8
カ ー ド ロ ー ン	2	3,781	10.3	27	75,166	5.7	71.0
特 定 社 債	0	0		1	80,089	6.1	
市 町 村	0	0		3	5,628	0.4	166.8
季 節	0	0		2	13,042	1.0	16.9
流 動 資 産 担 保	0	0		0	0		
震 災 緊 急	0	0		0	0		0.0
危 機 関 連	0	0		0	0		
事 業 承 継 特 別 保 証	0	0		0	0		
経 営 改 善 サ ポ ー ト	0	0		0	0		0.0
経 営 力 強 化	0	0		0	0		0.0
条 件 変 更 改 善 型 借 換 保 証	0	0		0	0		
財 務 要 件 型 無 保 証 人 保 証	0	0		0	0		
経 営 安 定 関 連	0	0		0	0		0.0
金 融 安 定 化	0	0		1	16,719	1.3	
そ の 他	0	0		1	480	0.0	
合 計	8	18,135	6.6	179	1,311,923	100.0	60.0

※セーフティネットには「景気対応緊急保証」を含む

(単位：千円)

上記合計のうち	当 月			本 年 度 累 計			
	件数	金 額	前年比	件数	金 額	構成比	前年比
借 換 保 証	0	0	0.0	42	384,042	29.3	57.5
県 商 工 業 振 興 資 金	3	6,917	17.7	61	358,278	27.3	63.9
上記合計のうち 新型コロナウイルス感染症に関する 山形県融資制度	当 月			本 年 度 累 計			
	件数	金 額	前年比	件数	金 額	構成比	前年比
(地域経済変動対策資金)	0	0		0	0		
(山形県新型コロナウイルス感染症対応資金)	0	0		0	0		

※地域経済変動対策資金にかかる保証債務残高については令和2年2月25日以降(新型コロナウイルス感染症対応の指定日)の保証承諾分について集計

◇代位弁済の状況

2 業 種 別 代 位 弁 済

(単位：千円)

項 目	当 月			本 年 度 累 計			
	件数	金 額	前年比	件数	金 額	構成比	前年比
食 料 品	0	0	0.0	0	0		0.0
織 維 品	0	0	0.0	5	112,942	8.6	43.3
木 材 ・ 木 製 品	0	0		6	38,452	2.9	538.1
家 具 ・ 建 具	0	0	0.0	1	5,527	0.4	18.6
紙	0	0		0	0		
印 刷 製 本	0	0		0	0		
化 学	0	0		0	0		
石 油 ・ 石 炭 製 品	0	0		0	0		
ゴ ム	0	0		4	45,729	3.5	88.8
皮 革	0	0		0	0		
窯 業	0	0		0	0		
機 械	0	0	0.0	5	29,527	2.3	60.2
電 気 機 器	0	0		0	0		
車 輛	0	0		0	0		
船 舶	0	0		0	0		
金 属	0	0		2	8,005	0.6	13.3
そ の 他	0	0		0	0		
(製 造 計)	0	0	0.0	23	240,182	18.3	47.9
卸 売	0	0		5	76,546	5.8	20.3
小 売	4	5,581	7.4	82	553,745	42.2	199.3
(卸 ・ 小 売 計)	4	5,581	7.4	87	630,291	48.0	96.2
農 林 漁 業	0	0		2	34,077	2.6	
鉱 業	0	0		0	0		
建 設	2	5,235	6.3	44	180,675	13.8	28.7
倉 庫 運 輸	1	4,061		4	6,989	0.5	
サ ー ビ ス	1	3,258	42.7	17	64,125	4.9	17.5
不 動 産	0	0	0.0	2	155,583	11.9	326.0
そ の 他	0	0		0	0		
合 計	8	18,135	6.6	179	1,311,923	100.0	59.7

※平成27年8月末統計より、主たる業種別統計から使途業種別統計へ変更となった。

◇代位弁済の状況

3 金融機関別代位弁済

(単位：千円)

項 目	当 月			本 年 度 累 計			
	件数	金 額	前年比	件数	金 額	構成比	前年比
都 市 銀 行	0	0		0	0		
地 方 銀 行	5	13,246	8.6	95	911,084	69.4	51.6
信 用 金 庫	3	4,889	4.4	52	220,217	16.8	63.8
信 用 組 合	0	0	0.0	32	180,622	13.8	394.4
政 府 系 金 融 機 関 等	0	0		0	0		0.0
そ の 他	0	0		0	0		
合 計	8	18,135	6.6	179	1,311,923	100.0	59.7

4 店別代位弁済

(単位：千円)

項 目		代 位 弁 済			求 償 権 回 収			求 償 権 残 高 (当 月 末)		
		件数	金 額	前年比	件数	金 額	前年比	件数	金 額	前年比
本 店	当 月	7	17,425	18.9	4	19,137	23.5			
	本 年 度 累 計	70	480,738	66.0	49	283,297	58.3	2,341	20,303,920	94.6
米 沢 支 店	当 月	0	0	0.0	1	5,605	27.5			
	本 年 度 累 計	27	214,587	89.1	8	48,950	57.7	1,202	10,127,639	97.3
長 井 支 店	当 月	1	710		0	2,007	39.3			
	本 年 度 累 計	12	61,813	58.4	2	21,989	204.3	421	4,073,574	100.4
新 庄 支 店	当 月	0	0	0.0	0	1,561	59.0			
	本 年 度 累 計	19	182,576	249.0	5	34,215	160.4	547	4,487,394	98.3
酒 田 支 店	当 月	0	0	0.0	2	19,228	145.8			
	本 年 度 累 計	22	166,316	16.8	6	49,014	33.3	895	6,802,616	97.4
鶴 岡 支 店	当 月	0	0	0.0	0	2,612	44.4			
	本 年 度 累 計	29	205,892	350.3	6	28,613	47.6	890	7,106,304	96.5
合 計	当 月	8	18,135	6.6	7	50,149	38.9			
	本 年 度 累 計	179	1,311,923	59.7	76	466,077	57.5	6,296	52,901,448	96.4

保証債務残高上位50店舗

(政府系金融機関を除く 単位：百万円)

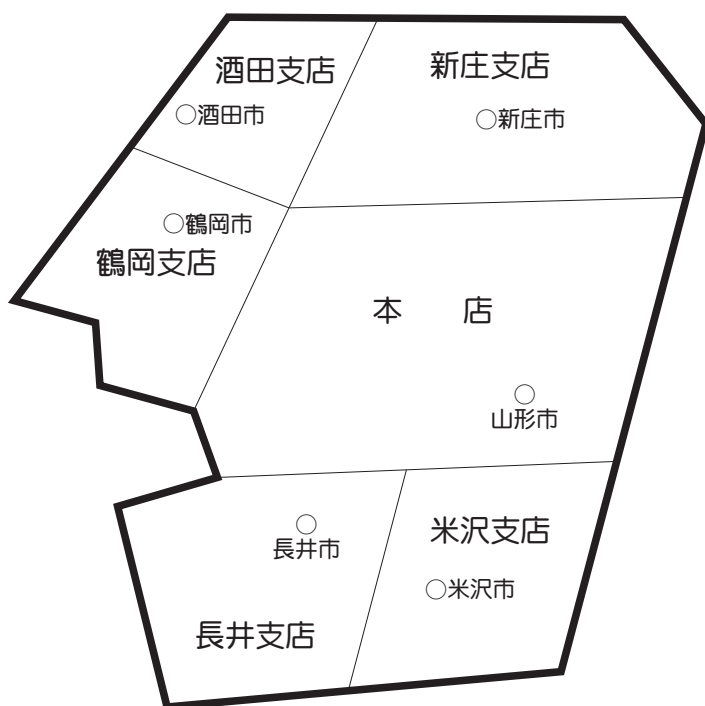
【 令和2年11月30日 現在 】

【 前年同月 】

順位	金融機関	債務残高
1	山形銀行米沢支店	9,614
2	荘内銀行本店	9,319
3	山形銀行酒田支店	9,184
4	山形銀行本店	8,361
5	荘内銀行山形営業部	8,319
6	荘内銀行酒田中央支店	8,309
7	鶴岡信用金庫本店	6,766
8	山形銀行鶴岡支店	6,089
9	荘内銀行酒田営業部	5,874
10	きらやか銀行天童支店	5,753
11	山形銀行長井支店	5,528
12	荘内銀行新庄支店	5,299
13	荘内銀行米沢中央支店	5,267
14	荘内銀行天童中央支店	4,931
15	きらやか銀行本店	4,802
16	鶴岡信用金庫酒田営業部	4,756
17	山形銀行楯岡支店	4,481
18	山形銀行天童支店	4,452
19	山形信用金庫山形営業部	4,289
20	山形銀行新庄支店	4,148
21	きらやか銀行寒河江支店	4,110
22	山形銀行寒河江中央支店	4,072
23	山形銀行鶴岡駅前支店	3,977
24	新庄信用金庫本店	3,960
25	山形銀行東根支店	3,951
26	きらやか銀行米沢支店	3,802
27	山形銀行東泉支店	3,764
28	山形第一信用組合米沢支店	3,653
29	山形銀行寿町支店	3,622
30	山形銀行米沢駅前支店	3,597
31	きらやか銀行酒田支店	3,573
32	荘内銀行長井支店	3,561
33	山形銀行金池支店	3,538
34	米沢信用金庫本店	3,407
35	山形銀行上山支店	3,320
36	荘内銀行北支店	3,176
37	山形銀行宮町支店	3,168
38	山形銀行余目支店	3,146
39	荘内銀行ときめき通り支店	3,078
40	きらやか銀行新庄支店	3,018
41	山形銀行南館支店	2,985
42	荘内銀行余目支店	2,944
43	荘内銀行寒河江支店	2,917
44	山形銀行高島支店	2,862
45	荘内銀行桜田支店	2,840
46	荘内銀行北山形支店	2,775
47	山形銀行山形駅前支店	2,761
48	山形信用金庫天童支店	2,693
49	北郡信用組合尾花沢支店	2,678
50	米沢信用金庫赤湯支店	2,654

順位	金融機関	債務残高
1	山形銀行米沢支店	6,501
2	荘内銀行本店	5,965
3	荘内銀行酒田中央支店	5,940
4	山形銀行酒田支店	5,312
5	荘内銀行山形営業部	4,737
6	鶴岡信用金庫本店	4,564
7	山形銀行本店	4,441
8	きらやか銀行天童支店	4,349
9	荘内銀行酒田営業部	3,493
10	山形銀行鶴岡支店	3,473
11	山形銀行長井支店	3,403
12	山形銀行新庄支店	3,383
13	荘内銀行米沢中央支店	3,312
14	きらやか銀行酒田支店	3,286
15	鶴岡信用金庫酒田営業部	3,161
16	荘内銀行新庄支店	2,993
17	山形銀行東根支店	2,750
18	山形銀行米沢駅前支店	2,680
19	新庄信用金庫本店	2,629
20	山形銀行楯岡支店	2,447
21	山形銀行東泉支店	2,416
22	荘内銀行天童中央支店	2,401
23	山形銀行金池支店	2,400
24	山形銀行上山支店	2,312
25	きらやか銀行米沢支店	2,306
26	山形信用金庫山形営業部	2,283
27	山形銀行余目支店	2,250
28	山形銀行宮町支店	2,207
29	きらやか銀行酒田中央支店	2,206
30	山形銀行鶴岡駅前支店	2,195
31	きらやか銀行本店	2,163
32	きらやか銀行寒河江支店	2,109
33	山形銀行寒河江中央支店	2,080
34	山形銀行寿町支店	2,072
35	きらやか銀行新庄支店	2,053
36	きらやか銀行中央営業部	2,052
37	荘内銀行北支店	2,033
38	山形銀行南館支店	1,893
39	荘内銀行もがみ町支店	1,874
40	山形銀行天童支店	1,868
41	荘内銀行余目支店	1,826
42	山形銀行立谷川支店	1,783
43	荘内銀行寒河江支店	1,760
44	米沢信用金庫本店	1,738
45	山形銀行みずほ支店	1,738
46	北郡信用組合尾花沢支店	1,732
47	きらやか銀行高島支店	1,726
48	荘内銀行長井支店	1,719
49	山形信用金庫天童支店	1,707
50	新庄信用金庫天童支店	1,684

企業のちかくで、 事業のちからに。



本 店 〒990-8580 山形市城南町一丁目1番1号 霞城セントラル内

12F 総務部(総務統括課) TEL 023(647)2245
 (システム経理課) TEL 023(647)2246
 企業支援部(企画推進課、経営支援課、保証審査課) TEL 023(647)2247

11F 管理部(代位弁済課) TEL 023(647)2248
 (管理回収課) TEL 023(647)2241
 総務部・企業支援部・管理部 FAX 023(647)3201

11F 本店営業部(保証第一課、保証第二課) TEL 023(647)2240
 FAX 023(646)2883

URL <http://www.ysh.or.jp/>

米沢支店 米沢市駅前三丁目1番91号 〒992-0027 ☎(0238)23-7630(代)
 FAX(0238)24-5647

鶴岡支店 鶴岡市本町二丁目7番5号 〒997-0034 ☎(0235)22-6122(代)
 FAX(0235)24-6388

酒田支店 酒田市緑町20番60号 〒998-0858 ☎(0234)22-7644(代)
 FAX(0234)24-3315

新庄支店 新庄市末広町8番21号 〒996-0031 ☎(0233)22-3171(代)
 FAX(0233)22-7035

長井支店 長井市館町北6番27号 〒993-0011 ☎(0238)84-1674(代)
 TASビル内 FAX(0238)84-1012